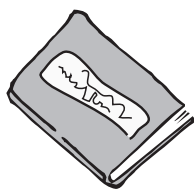


市民大学トラム専門講座 古文書への招待II

とき: 11月12日(金)・26日(金)、12月10日(金)・24日(金)、来年1月14日(金)・28日(金)、2月10日(木)・25日(金)、3月11日(金)(全9回) 午前10時～11時30分 **ところ:** 東陽地区市民館 **対象:** 少し古文書が読める方 **内容:** 慶安御触書や武家諸法度など馴染みのある文書を題材に、内容の理解を深めます **講師:** 大須賀哲夫さん(郷土史家) **定員:** 20人(抽選) **受講料:** 1,000円(別途材料費など500円程度必要) **申し込み:** 10月24日までに東陽地区市民館(多米中町一丁目 ☎61・7741)



地方分権・道州制セミナー

とき/ところ/講師: 10月21日(木)午後2時30分～4時10分/中部国際空港・セントレアホール(常滑市セントレア一丁目) / 林宜嗣さん(関西学院大学経済学部教授)、11月5日(金)午後2時30分～4時10分/刈谷市総合文化センター(刈谷市若松町二丁目) / 木村陽子さん(財自治体国際化協会理事長) **定員:** 各200人(申込順) **受講料:** 無料 **申し込み:** 希望会場、住所、氏名、電話番号を愛知県総務課(〒460-8501住所不要 ☎052・954・6027 ☎052・954・6901) somubu-somu@pref.aichi.lg.jp



地産地消クッキング教室 旬野菜でおもてなしごはん

とき: 11月11日(木)午後6時30分～9時、11月12日(金)午前10時～午後0時30分 **ところ:** サラプラザ豊橋(白河町) **内容:** 「旬の食材を旬の季節に」をテーマに、地元の食材を使い、中華ちまき、鶏手羽のウーロン茶煮などを作ります **定員:** 各20人(抽選) **参加料:** 各1,000円(材料費) **申し込み:** 10月28日(必着)までに希望日、参加者全員の住所・氏名・年齢・電話番号を返信先明記の往復はがき、またはEメール(受信拒否の設定などを解除のこと)で農政課(〒440-8501住所不要 ☎51・2464) info_nosei@city.toyohashi.lg.jp

野菜ソムリエ養成講座 ジュニア野菜ソムリエコース

とき: 10月30日、11月6日・13日・20日、12月4日の土曜日(全5回) 午前10時30分～午後3時45分(10月30日は午前10時15分開始、11月20日は午後0時45分まで、12月4日は午後1時30分開始) **ところ:** 豊橋商工会議所(花田町字石塚) **内容:** 野菜・果物の調理理論、健康効果や生活習慣病との関わり、魅力を伝えるための効果的な方法などを学び、修了試験を受験します **定員:** 30人(申込順) **受講料:** 133,350円(受験料などを含む) **申込先:** 日本野菜ソムリエ協会名古屋支社(☎052・249・9557) http://ys.vege-fru.com/ **問合せ先:** 日本野菜ソムリエ協会名古屋支社、農政課(☎51・2471)

男女共同参画推進セミナー まるっと分かる男女のイキイキ新時代

日程など: 下表(全5回) **ところ:** 男女共同参画センター「パルモ」(神野ふ頭町ライフポートとよはし内) **定員:** 30人程度(抽選) **受講料:** 無料 **その他:** 6か月～小学3年生の託児あり(予約制。1人300円必要) **申し込み:** 10月22日までに男女共同参画課(☎51・2188)

■男女共同参画推進セミナー 時間は午前10時～11時30分

| とき | テーマ | 講師※敬称略 |
|------------|------------------------------------|-------------------------|
| 11月6日(土) | 男女をめぐる私たちの"常識" | 中島美幸 (愛知淑徳大学講師) |
| 11月20日(土) | 男と女を科学する 男脳、女脳ってあるんですか? | 功刀由紀子 (愛知大学副学長) |
| 12月11日(土) | 夫婦、恋人たちの良い関係 大切な家族、友人をDVから守るために | 具ゆり (名古屋YWCA講師) |
| 来年1月15日(土) | 知らないと損する?! 税金、年金、社会保険のはなし | 吉田江美 (ファイナンシャルプランナー) |
| 来年2月5日(土) | おひとりさまの暮らし方 いつか来る老後のために | 中島美幸 (愛知淑徳大学講師) |

家庭教育講座

| 講座名 | とき/ところ | 対象/定員(抽選)/ 受講料 | 内容/講師※敬称略 | 申し込み |
|-----------------------------|---|---------------------------------|--|------------------------------|
| わが子を守る セーフティネット (全5回) | 11月6日～12月4日の土曜日 午前10時～11時30分(11月27日は午後0時30分まで)/ 生活家庭館(高師町字北原) | 小・中学生の保護者/20人/無料(材料費など500円程度必要) | 思春期の子どもの安全・安心をテーマに、ネットや性、食などの観点からワークショップや調理実習を交えて学びます/藤城美里子(花園幼稚園園長)ほか | 10月20日までに 社会教育課(☎51・2851) |

情報ピックアップ

11月7日(日)は無料開放します(貸靴料300円必要)。
とき 11月2日(火)～来年5月5日(祝)月曜日休館。祝・休日は開館し翌平日休館。午前9時～午後8時 **対象** 3歳以上(小学生未満は1人につき、高校生以上の保護者1人が必要) **料金** 大人1千円、中学生以下500円(別途貸靴料必要) **持ち物** 手袋
■大人スケート教室
とき 11月～来年4月の月3回(当施設指定日)①火曜日/午後2時～3時 午後7時～8時 ②木曜日/午前11時～正午、午後7時～8時 **対象** 中学生以上 **内容** 個々のレベルに合わせて指導します **定員** 各10人(申込順)
受講料 月額4500円(別途貸靴料必要) **申し込み** 10月1日からアクアリーナ豊橋

**11月2日(火)に
 アクアリーナ豊橋
 スケート場がオープン**

問合先 アクアリーナ豊橋
 (神野新田町字メノ割)
 ☎31・4781



相談



相談内容は秘密厳守。気軽に相談してください。

※記載のない相談費用は無料。申し込みが必要な場合は申込期間が明記してあります

| 相談内容(対象など) | とき/定員(申込順)/担当※敬称略 | ところ | 問合先(申込期間) |
|--|--|-----------------------------------|---|
| 生活習慣病相談(市内在住の方) | ①10月12日(火)②10月25日(月) 午前9時～午後5時/保健師、管理栄養士 | 保健所・保健センター(中野町字中原「ほいっぶ」内) | 健康増進課☎39・9139(予約制。①10月8日まで②10月22日まで)※電話相談も可 |
| 思春期精神保健相談(ひきこもりや摂食障害などの心の問題を抱える方と家族) | 10月20日(水)午後1時30分～3時30分/4人/精神科医 | 保健所・保健センター(中野町字中原「ほいっぶ」内) | 健康増進課☎39・9139(予約制。10月18日まで) |
| 女性のための悩みごと面接相談 | 10月20日(水)午前9時30分～午後3時30分/男女共同参画センター相談員 | 男女共同参画センター「パルモ」(神野ふ頭町ライフポートとよはし内) | 男女共同参画センター☎33・2822※月～土曜日午前9時～午後3時 |
| 心の相談(女性) | 10月27日(水)午後1時30分～3時40分/2人/心理カウンセラー | 男女共同参画センター「パルモ」(神野ふ頭町ライフポートとよはし内) | 男女共同参画センター☎33・2822(予約制。10月13日からの月～土曜日午前9時～午後3時) |
| 女性のための悩みごと電話相談 | 月～土曜日(祝・休日、第3月曜日を除く)午前9時～午後3時 | — | 男女共同参画センター相談室☎33・3098 |
| 不登校について考える親と教師の懇談会(不登校などで悩んでいる小・中学生の保護者) | 10月22日(金) 親の懇談会/午後3時30分～4時30分、親と教師の懇談会/午後4時30分～6時30分 | 教育会館(神野ふ頭町ライフポートとよはし内) | 教育会館☎33・2113 |
| 金融相談(市内中小事業者) | 10月12日(火)午後1時30分～4時30分/愛知県信用保証協会、日本政策金融公庫、市役所商業観光課職員 | 豊橋商工会議所(花田町字石塚) | 豊橋商工会議所☎53・7211、商業観光課☎51・2431 |
| 人権相談 | 月～金曜日(祝・休日を除く) 午前8時30分～午後5時15分 | 名古屋法務局豊橋支局(豊橋地方合同庁舎4階) | 名古屋法務局豊橋支局☎54・9278 ※電話相談も可 |
| 家庭児童相談(家庭生活・学習・しつけなど) | 月～金曜日(祝・休日を除く) 午前10時～午後4時 | 市役所子育て支援課 家庭児童相談室(東館2階) | 家庭児童相談室☎54・7830 |

■マンションなどの無料建築構造相談

とき: 11月30日(火)午後1時～4時 **ところ**: 東三河建設事務所(今橋町) **対象**: 県内の分譲マンションの管理組合、賃貸住宅などの所有者で、設計図と構造計算書を持参できる方 **内容**: 所有する建築物の安全性に対する不安などの相談に構造専門家が応じます **申し込み**: 11月23日までに申込用紙を愛知県建築指導課(〒460-0001名古屋市中区三の丸三丁目2-1 ☎052・961・9715 ☒kenchikushido@pref.aichi.lg.jp) ※申込用紙はホームページ(http://www.pref.aichi.jp/kenchikushido/4/anzen/webpress_happyo2.htm)、市役所建築指導課(東館3階)で配布中 **問合先**: 愛知県建築指導課(☎052・961・9717)、市役所建築指導課(☎51・2587)