

市花 杜鹃花

宣传简报

TOYOHASHI

丰桥国际性庆祝活动  
2012

とよはしインターナショナル  
フェスティバル2012

时间

11月18日(星期日)9:30~16:00

地点

儿童未来馆COCONICO(松叶町三丁目)

内容

舞台活动(巴西和印度尼西亚等各国的民族舞蹈等), 世界美食(各国料理、手扞荞面), 日语演讲比赛, 国际交流摄影比赛, 日本文化介绍(体验插花、茶道等), 公正交易、义卖会、国际交流团体活动公开展, Escola儿童绘画展、Art Mile壁画展、面部彩绘等。

参加费

免费

咨询处

丰桥市国际交流协会(☎: 55-3671)



2012年爱知县花卉节

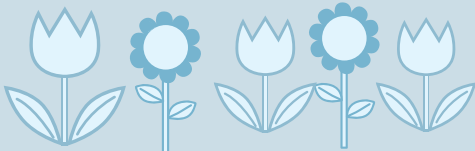
はな  
あいち花フェスタ2012

时间: 11月3日(节日)~11日(星期日)

地点: LAGUNA蒲郡(蒲郡市海阳町)

内容等: 右表

入园费: 仅限①~③需要支付LAGUNASIA入园费(当天/成人600日元、4岁~中学生400日元、预售/成人550日元、4岁~中学生350日元)



●咨询处

2012年爱知县花卉节执行委员会事務局

(爱知县农林水产部园艺农产课内 ☎: 052-954-6419

HP:

[http://www.pref.aichi.jp/engei/hana-festa/hana-festa2012/index\\_hana\\_festa\\_top.html](http://www.pref.aichi.jp/engei/hana-festa/hana-festa2012/index_hana_festa_top.html)

市政府农政课(☎: 51-2474)

●2012年爱知县花卉节

举办时间: 10:00~13:00(仅限②于星期六、星期日, 节日至19:00)

主要活动名称	内容等
① 开场脱口秀 ※11月3日(节日)12:30	由富永爱(模特)主持
② INFIORATA(鲜花地毯) ※东海地区最大规模	欧洲花卉艺术展是采用各色花瓣和盆栽花卉铺就。
③ 花卉标本制作室 ※11月3日(节日)13:00	由日本花卉标本制作专家杉野宣雄教大家制作
④ 用“花卉标本”制作成的INFIORATA	杉野宣雄监修
⑤ 吊篮比赛	日本吊篮协会 爱知县支部的参展作品展览
⑥ 在东三河地区的市町村进行展示、通过农协等即售	农产品的销售、旅游等的宣传
⑦ 爱知县的花卉活动介绍	在爱知县产业综合试验场进行品种展示、设立花育教室等

※活动有发生变更的情况。详情请阅览主页。



宣传简报/丰桥

发行: 宣传信息课 ☎51-2165



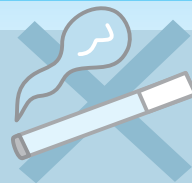
截止2012年9月1日

●丰桥市人口: 381,006  
●丰桥市外国公民: 15,111





# 将丰桥站东口周边指定为路上禁烟区、 禁扔食物重点区域

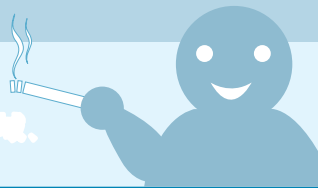


## ● 咨询处

关于路上吸烟/安全生活课 (☎: 51-2303)

关于乱扔垃圾/环境政策课 (☎: 51-2454)

丰桥站东口周边路上禁止吸烟区域、  
乱扔垃圾重点区域

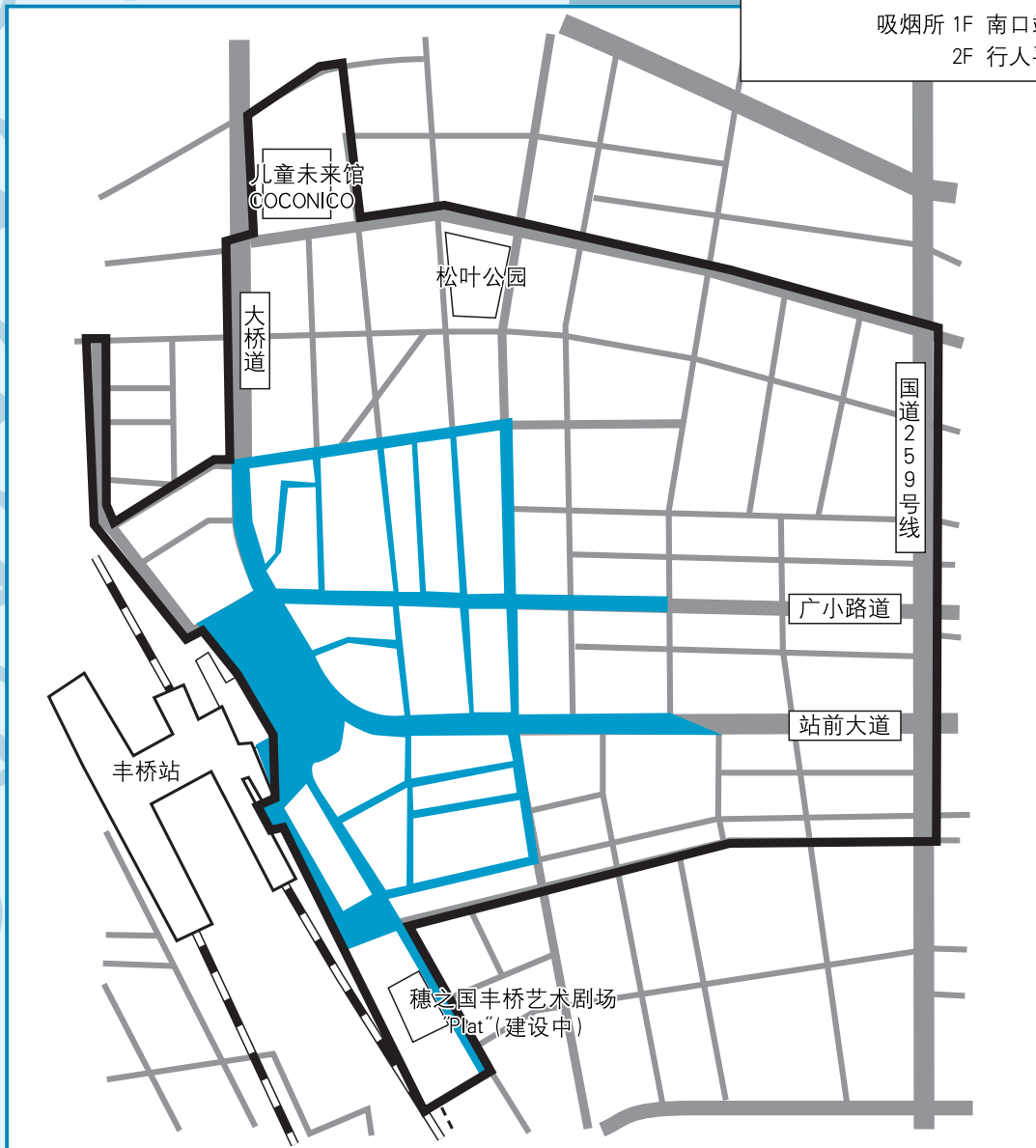


禁止路上吸烟区域

禁扔垃圾重点区域

吸烟所 1F 南口站前广场侧

2F 行人平台



儿童未来馆  
COCONICO

松叶公园

大桥道

国道259号线

广小道路

站前大道

丰桥站

穗之国丰桥艺术剧场  
"Plat" (建设中)