

都市再生整備計画(第2回変更)

やぎゅうがわなんぶちく
柳生川南部地区

あいち とよはし
愛知県 豊橋市

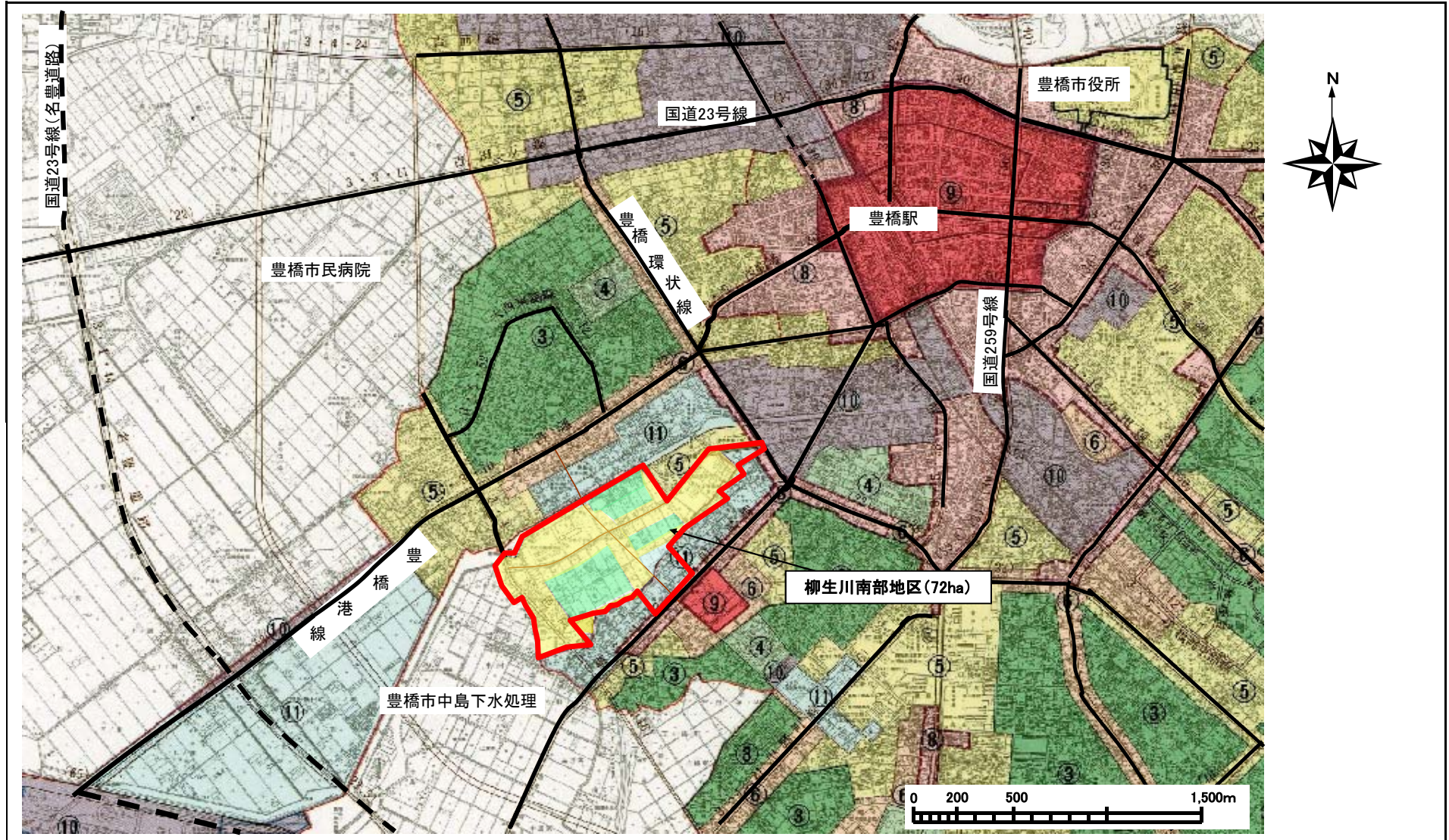
平成22年3月

都市再生整備計画の整備方針等

計画区域の整備方針	方針に合致する主要な事業
<p>整備方針1(住宅・住環境の改善推進)</p> <ul style="list-style-type: none"> ・土地区画整理事業により、無秩序な開発を防ぎ、市街地としてのまち並みの整備、公共施設の整備、居住環境の整備を推進し、宅地の利用増進を図る。 ・土地区画整理事業により、老朽住宅の改善を図り、災害に強い環境づくりを推進する。 	<p>豊橋柳生川南部土地区画整理事業(基幹事業:都市再生) 豊橋柳生川南部土地区画整理事業(関連事業:特会)</p>
<p>整備方針2(地域にあった公園の整備)</p> <ul style="list-style-type: none"> ・地域住民の憩いの場として必要なオープンスペースの確保及び災害時の避難地を確保する。 ・公園整備により、うるおいのある都市空間を創造し、まちの中に自然とふれあえる場を創出する。 	<p>牟呂大塚公園整備事業(基幹事業) 牟呂大塚公園整備計画ワークショップ(提案事業)</p>
<p>整備方針3(生活道路の整備、緊急時に対応可能なまちづくり)</p> <ul style="list-style-type: none"> ・土地区画整理事業により、生活道路を整備し、狭隘道路を解消し、消防・防災活動に強い道路整備を推進する。 	<p>豊橋柳生川南部土地区画整理事業(基幹事業:都市再生) 豊橋柳生川南部土地区画整理事業(関連事業:特会)</p>
<p>その他</p> <ul style="list-style-type: none"> ○交付期間中の計画の管理について 交付期間中の円滑な事業進捗をはかり目標を達成するため、市及び区画整理組合と連携を図り推進体制を維持しつつ、庁内のまちづくり交付金事業に係る部局の横断的な連携を密にして事業の進捗管理及び検証等を実施する。 	

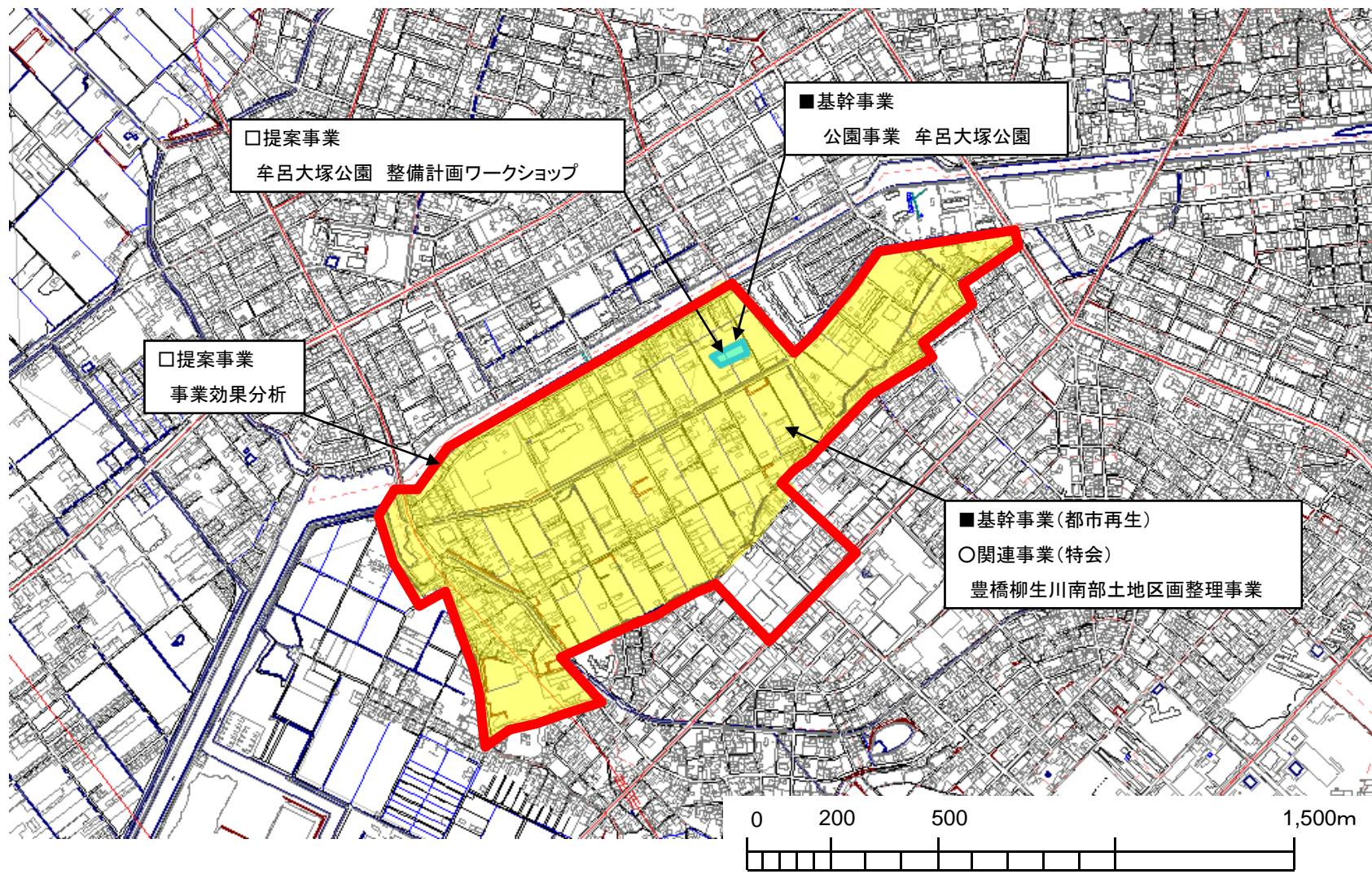
都市再生整備計画の区域

<p>柳生川南部地区(愛知県豊橋市)</p>	<p>面積 72 ha</p>	<p>区域 牟呂町字奥山、字奥山新田、字古田、字東里、字百間、字松島及び南汐田の全部 牟呂町字大塚、字北汐田、字古幡焼、字中西、字松崎、字松島東、字松東、潮崎町、神野新田町字会所前、柱四番町、柱五番町、藤沢町、及び牟呂市場町の一部</p>
------------------------	---------------------	---



柳生川南部地区(愛知県豊橋市) 整備方針概要図

目標	良好な住環境を確保するまちづくり ①区画整理により快適でゆとりのある住宅・住環境の形成を図る ②地域と密着した公園を整備し、うるおいある都市空間を創造する ③生活道路の整備、緊急時に対応可能なまちづくりを推進し、安心して暮らせる環境をつくる	代表的な指標	消防活動困難区域率 (%)	38	(17年度)	→	30	(22年度)
		公園整備率 (%)	4	(17年度)	→	22	(22年度)	
		老朽建物率 (%)	57	(17年度)	→	54	(22年度)	

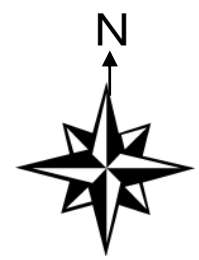


□提案事業
牟呂大塚公園 整備計画ワークショップ

■基幹事業
公園事業 牟呂大塚公園

□提案事業
事業効果分析

■基幹事業(都市再生)
○関連事業(特会)
豊橋柳生川南部土地区画整理事業



凡 例	
	基幹事業
	提案事業
	関連事業