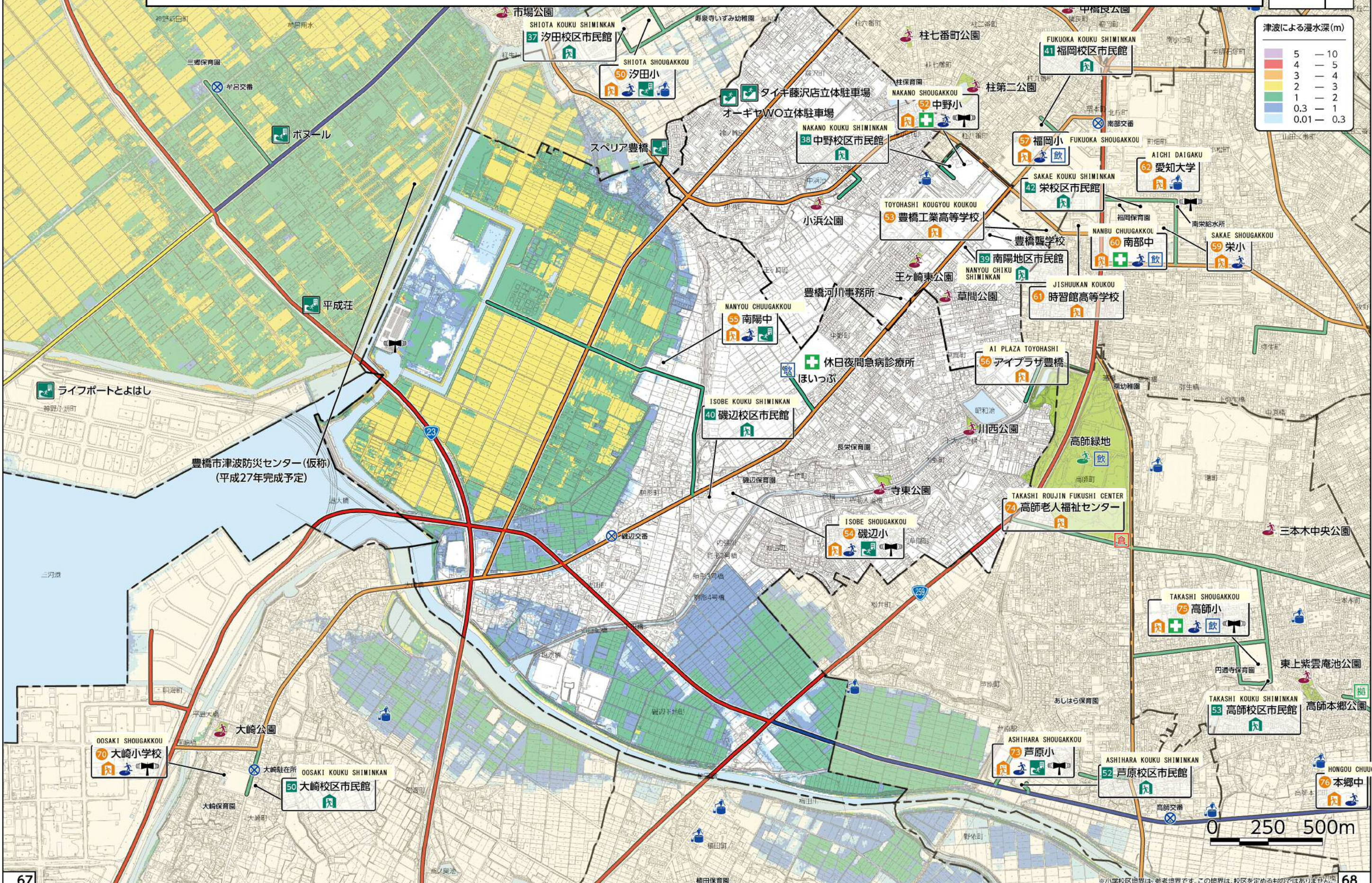




- Primeiro Local de Refúgio Determinado
- Secondary Local de Refúgio Determinado
- Refúgio Assistencial para idosos e Pessoas com Deficiência
- Local de Primeiros Socorros
- Área de Refúgio Temporário
- Área Base de Refúgio
- Área de Refúgio
- Prédio Refúgio Contra Tsunami
- Área de Refúgio em caso de Tsunami
- Estabelecimento de Ajuda aos refugiados com dificuldade de Retorno ao Lar
- Reservatório de Água Potável e de Uso Múltiplo
- Poço para ser usado em caso de calamidades
- Parque Base de Prevenção de Calamidade
- Depósito de Alimentos e Materiais para casos de Calamidades
- Depósito de Equipamentos de Proteção Contra Inundações
- Sistema de Transmissão Simultânea Sem fio de Prevenção de Desastres
- Rota Principal de Transporte em Casos de Emergência
- Rota Secundária de Transporte em Casos de Emergência
- Rota de Transporte em Casos de Emergência Designada pelo Município
- Rota de Transporte em Casos de Emergência
- Rodovia Provincial Geral
- Distrito escolar de escolas primárias
- Quartel do Corpo de Bombeiros
- Quartel Policial, Posto Policial

16	18
	17
23	24



※小学校区境界は、参考境界です。この境界は、校区を定めるものではありません。