



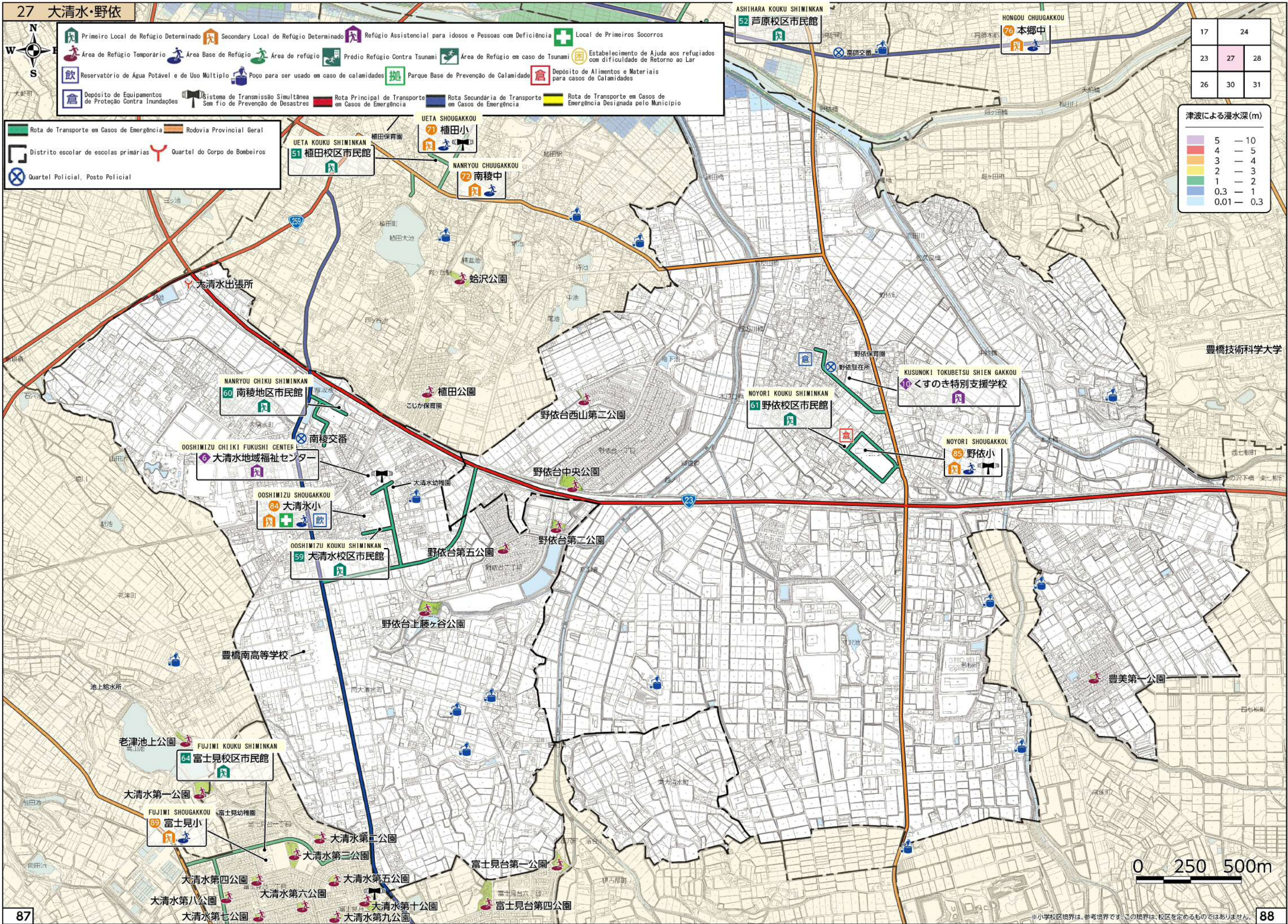
Primeiro Local de Refúgio Determinado Secondary Local de Refúgio Determinado Refúgio Assistencial para idosos e Pessoas com Deficiência Local de Primeiros Socorros
 Área de Refúgio Temporário Área Base de Refúgio Área de refúgio Prédio Refúgio Contra Tsunami Área de Refúgio em caso de Tsunami Estabelecimento de Ajuda aos refugiados com dificuldade de Retorno ao Lar
 Reservatório de Água Potável e de Uso Múltiplo Poço para ser usado em caso de calamidades Parque Base de Prevenção de Calamidade Depósito de Alimentos e Materiais para casos de Calamidades
 Depósito de Equipamentos de Proteção Contra Inundações Sistema de Transmissão Simultânea Sem fio de Prevenção de Desastres Rota Principal de Transporte em Casos de Emergência Rota Secundária de Transporte em Casos de Emergência Rota de Transporte em Casos de Emergência Designada pelo Município

Rota de Transporte em Casos de Emergência Rodovia Provincial Geral
 Distrito escolar de escolas primárias Quartel do Corpo de Bombeiros
 Quartel Policial, Posto Policial

17	24	
23	27	28
26	30	31

津波による浸水深 (m)

5	— 10
4	— 5
3	— 4
2	— 3
1	— 2
0.3	— 1
0.01	— 0.3



27 大清水・野依

※小学校区境界は、参考境界です。この境界は、校区を定めるものではありません。