

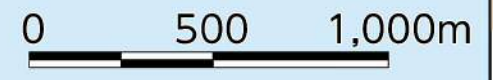
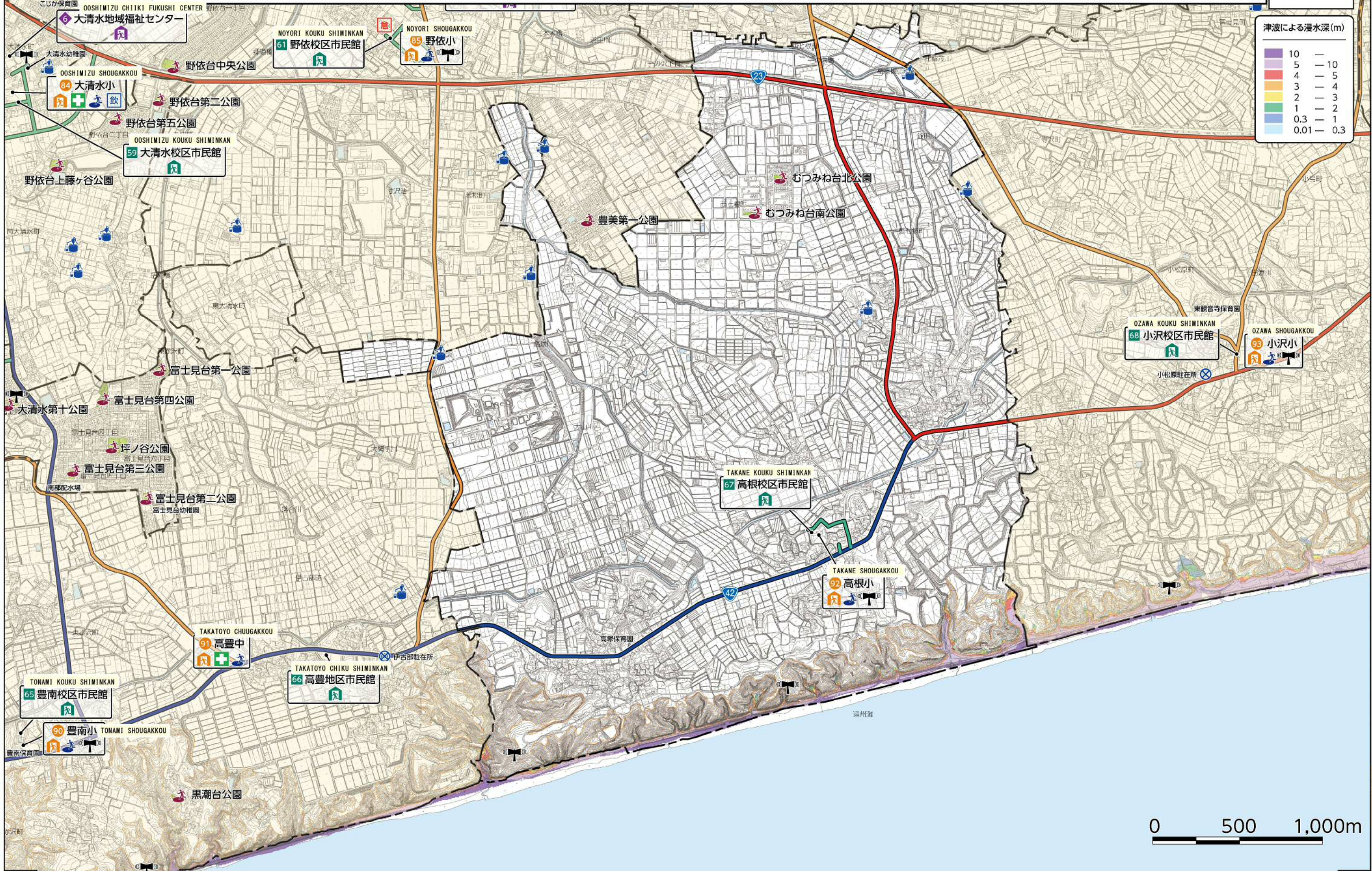


Primeiro Local de Refúgio Determinado Secondary Local de Refúgio Determinado Refúgio Assistencial para idosos e Pessoas com Deficiência Local de Primeiros Socorros Área de Refúgio Temporário Área Base de Refúgio Área de refúgio Prédio Refúgio Contra Tsunami Área de Refúgio em caso de Tsunami
 Estabelecimento de Ajuda aos refugiados com dificuldade de Retorno ao Lar Reservatório de Água Potável e de Uso Múltiplo Poço para ser usado em caso de calamidades Parque Base de Prevenção de Calamidade Depósito de Alimentos e Materiais para casos de Calamidades Depósito de Equipamentos de Proteção Contra Inundações Sistema de Transmissão Simultânea Sem fio de Prevenção de Desastres
 Rota Principal de Transporte em Casos de Emergência Rota Secundária de Transporte em Casos de Emergência Rota de Transporte em Casos de Emergência Designada pelo Município Rota de Transporte em Casos de Emergência Rodovia Provincial Geral Distrito escolar de escolas primárias Quartel do Corpo de Bombeiros Quartel Policial, Posto Policial

27	28	29
30	31	32

津波による浸水深 (m)

10	—
5	— 10
4	— 5
3	— 4
2	— 3
1	— 2
0.3	— 1
0.01	— 0.3



※小学校区境界は、参考境界です。この境界は、校区を定めるものではありません。