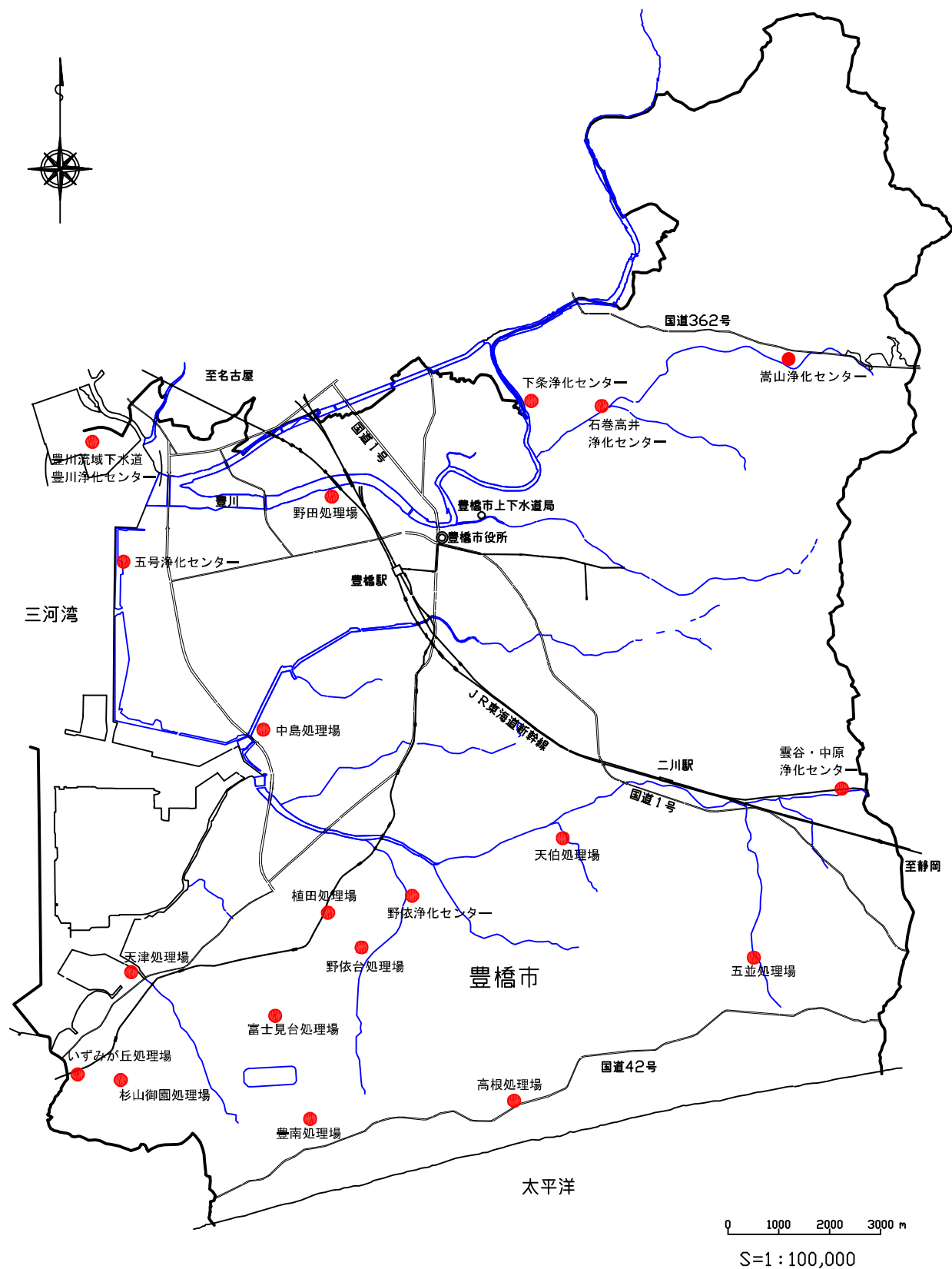
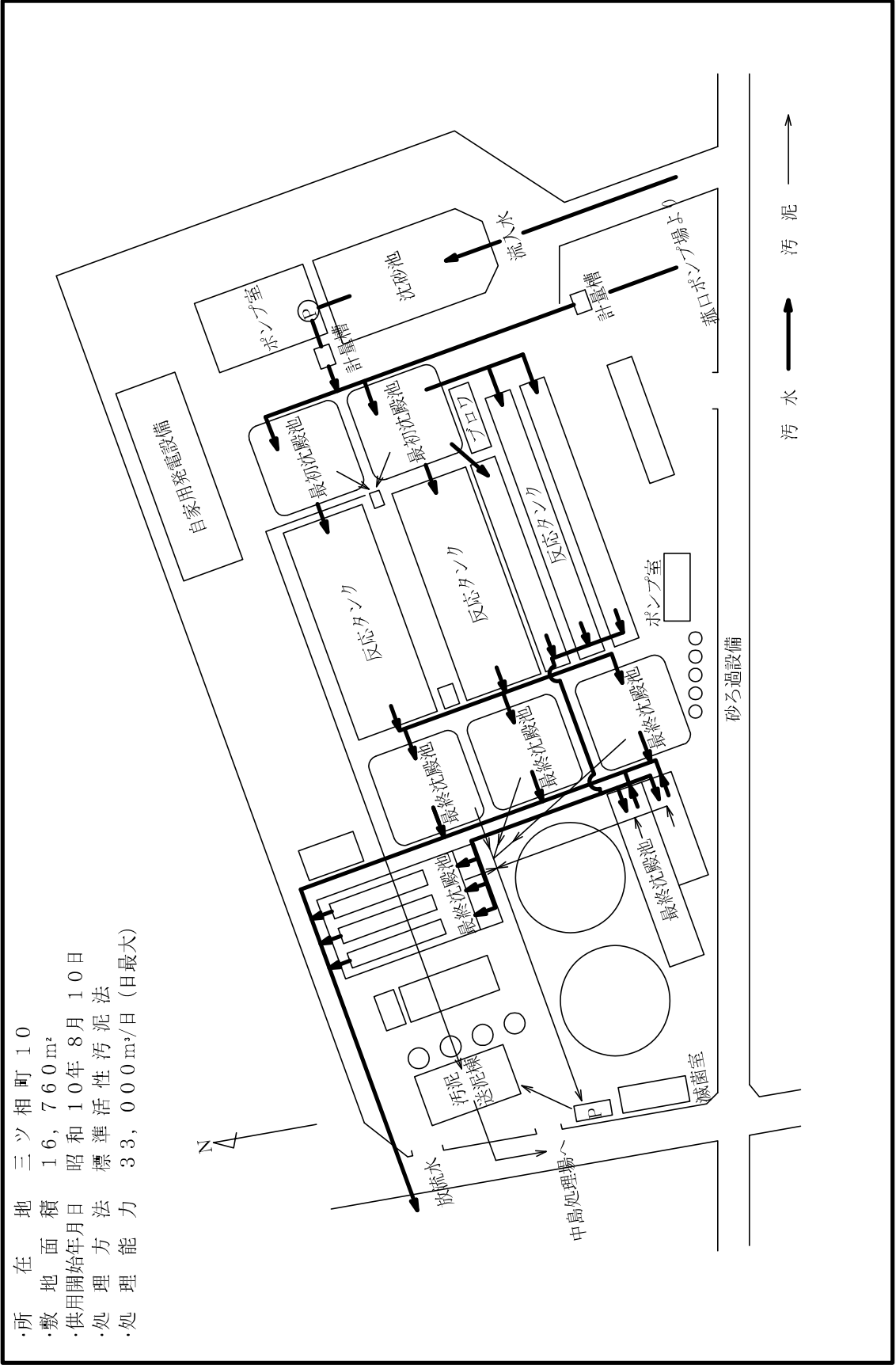


# (7) 豊橋市処理場配置図

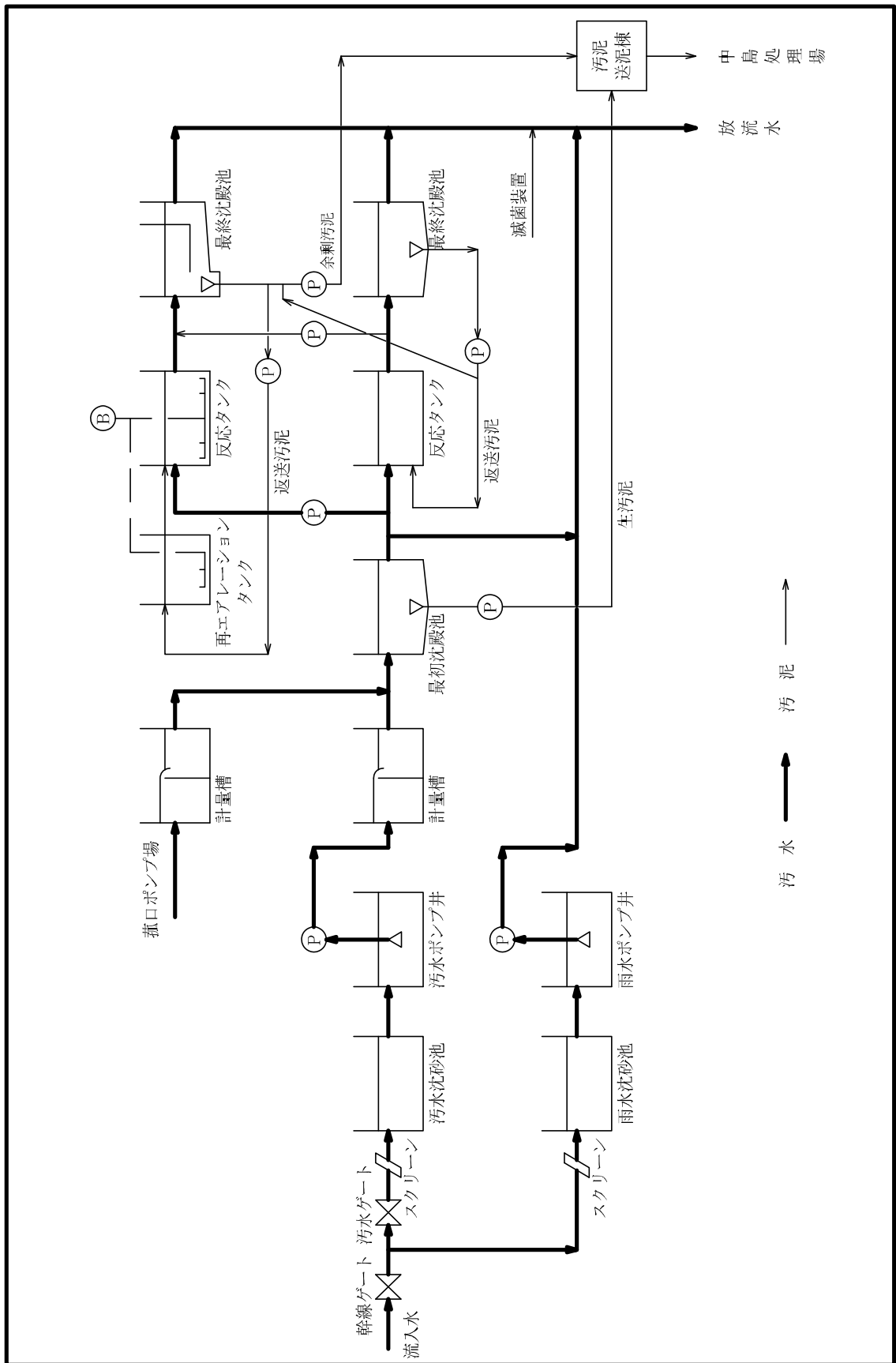


# (8) 野田処理場平面図 (合流式)

- ・所在地 三ツ相町 10
- ・敷地面積 16,760 m<sup>2</sup>
- ・供用開始年月日 昭和 10年 8月 10日
- ・処理方法 標準活性汚泥法
- ・処理能力 33,000 m<sup>3</sup>/日 (日最大)

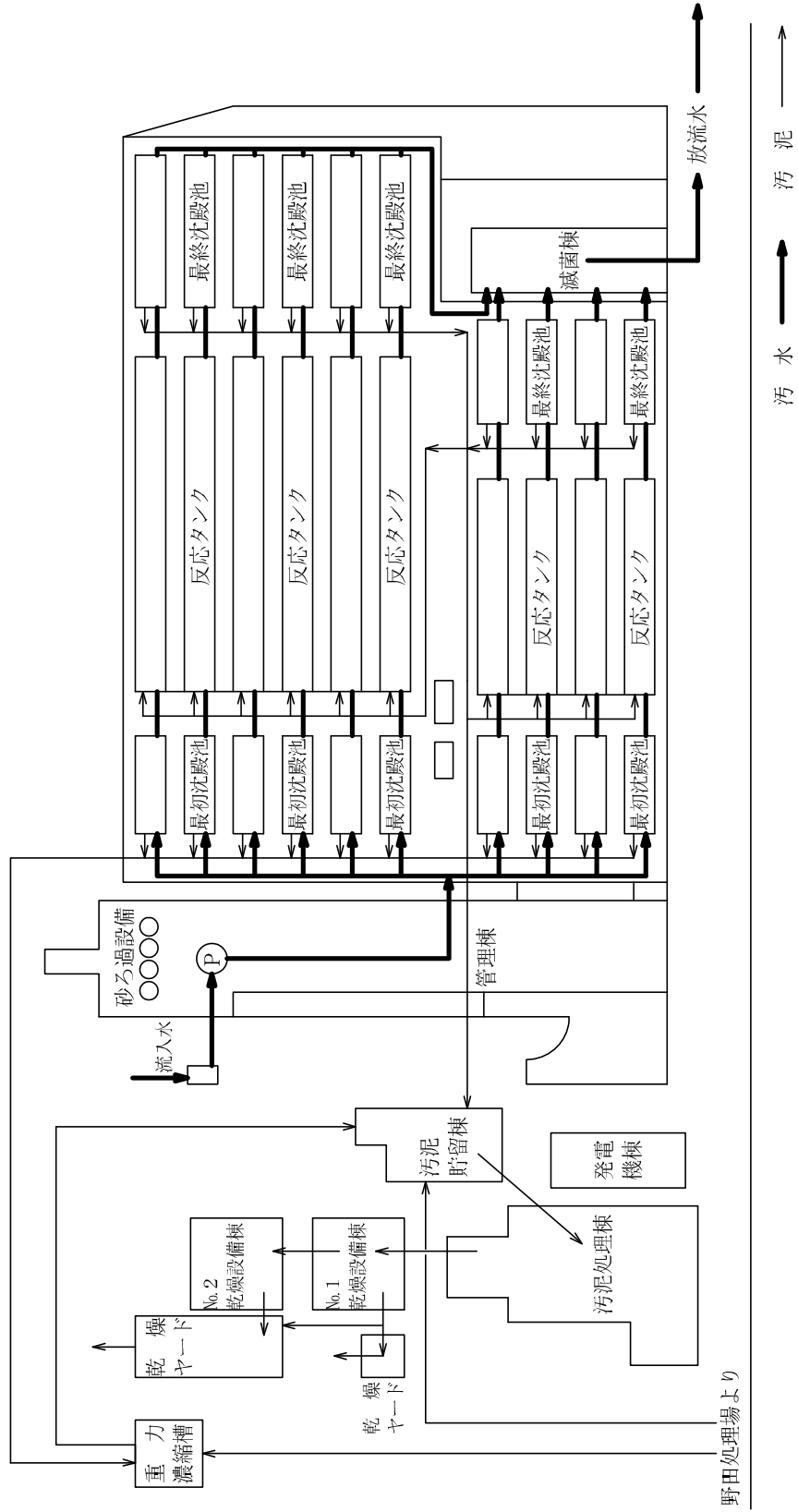


# 野田処理場フローシート

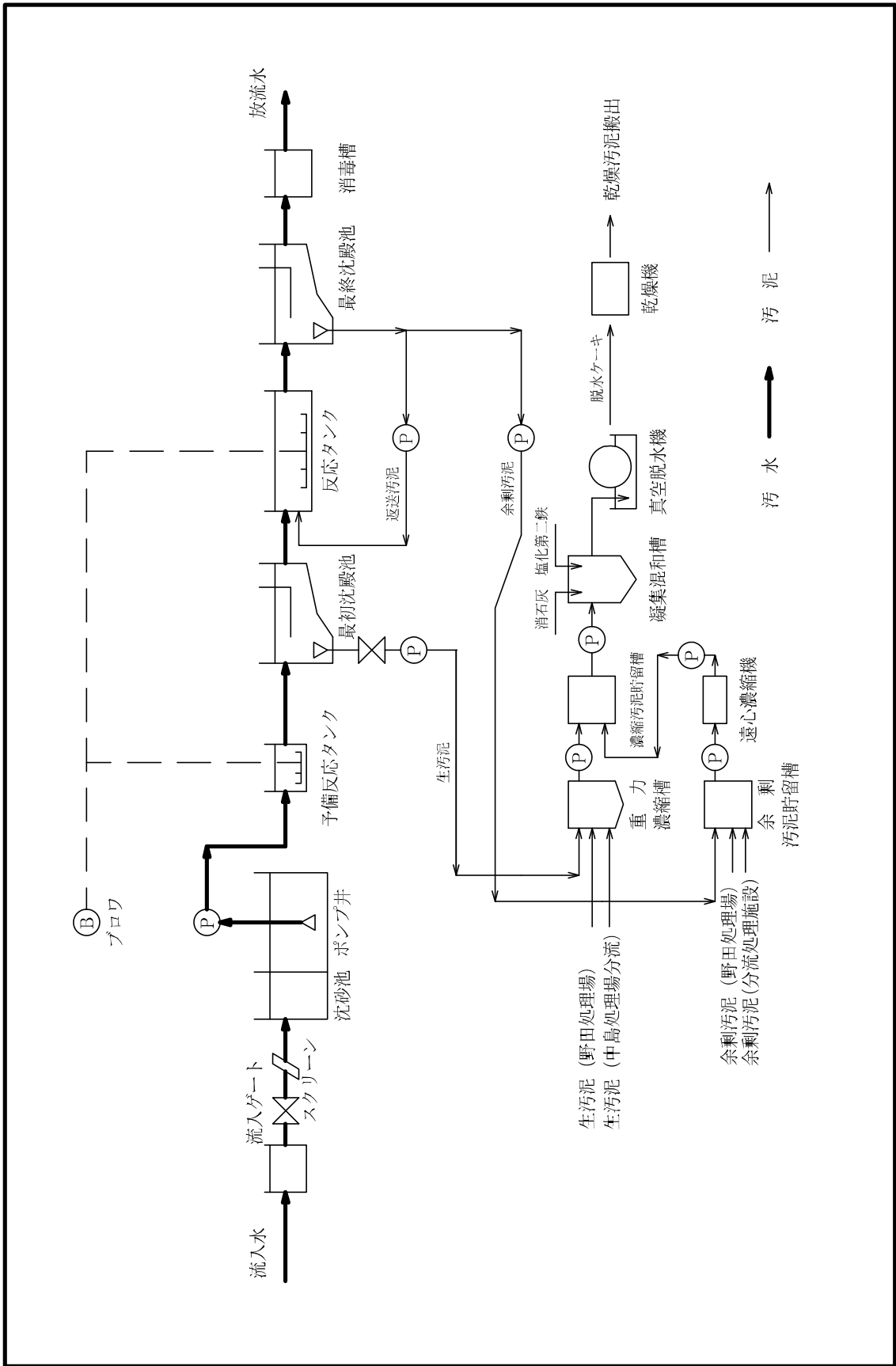


# (9-1) 中島処理場平面図 (合流式)

- ・所在地 神野新田町字中島 75-2
- ・敷地面積 291,380m<sup>2</sup> (中島処理場全体)
- ・供用開始年月日 昭和48年7月1日
- ・処理方法 標準活性汚泥法
- ・処理能力 80,000m<sup>3</sup>/日 (日最大)

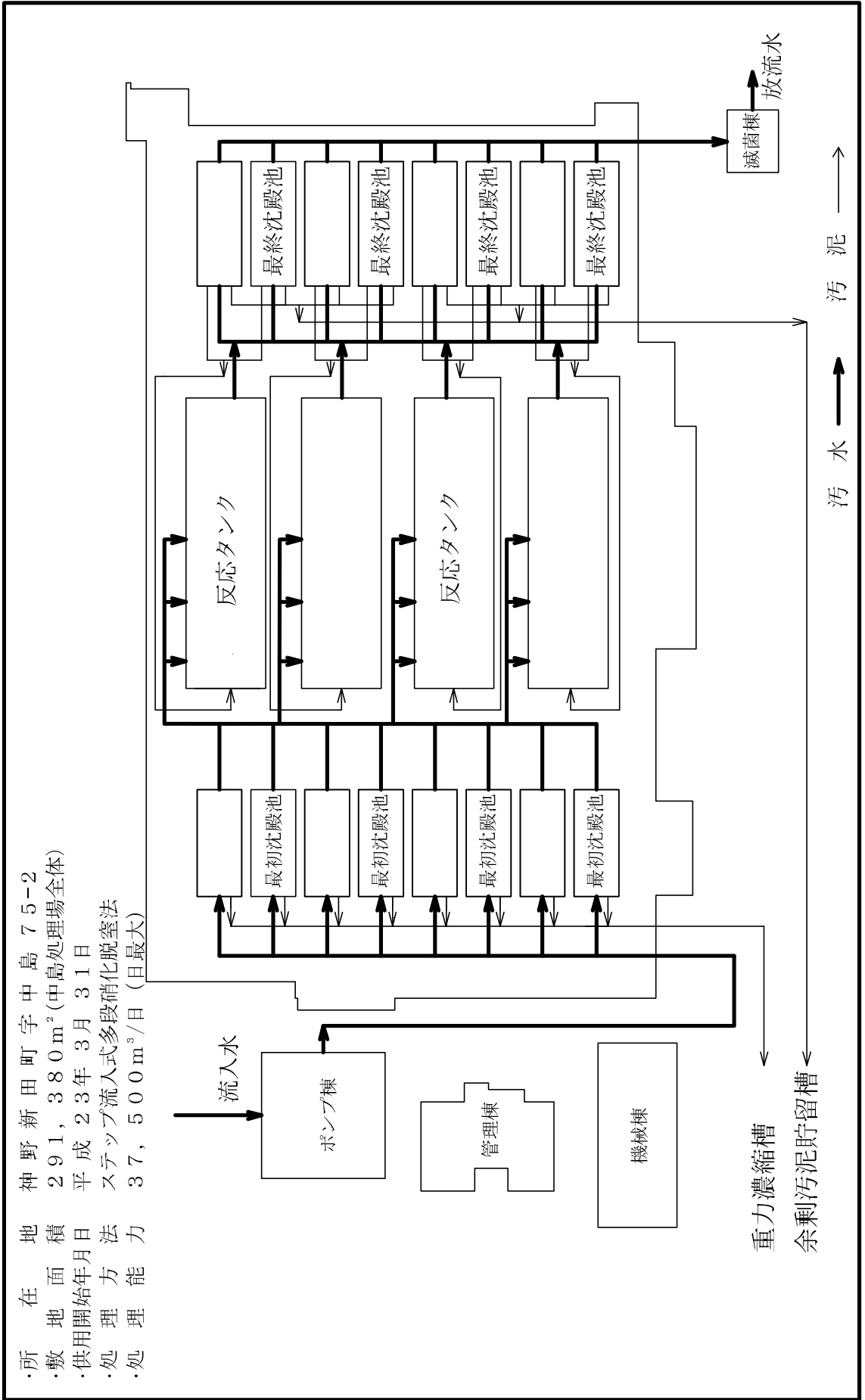


# 中島処理場フローシート(合流式)

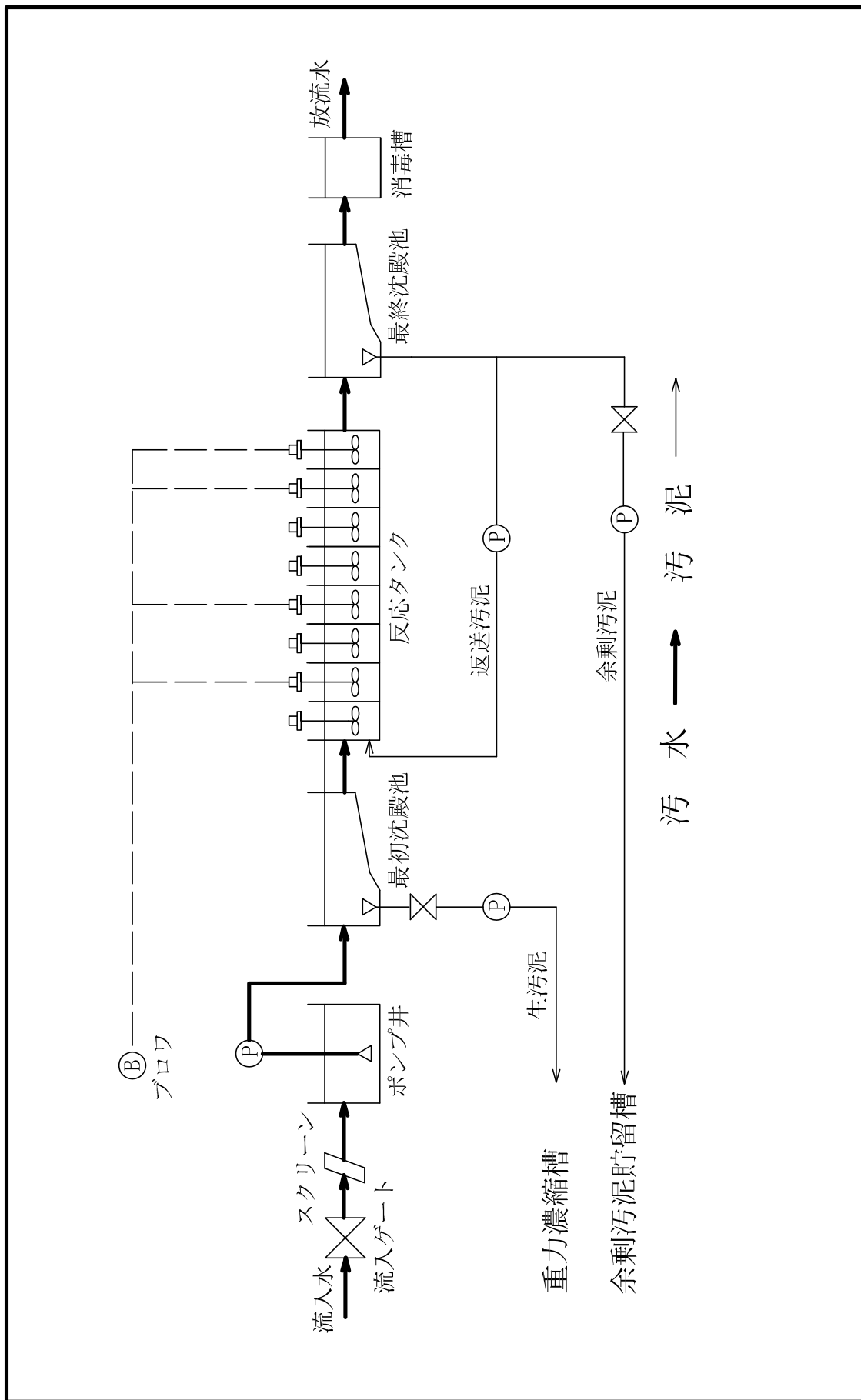


# (9-2) 中島処理場平面図(分流通式)

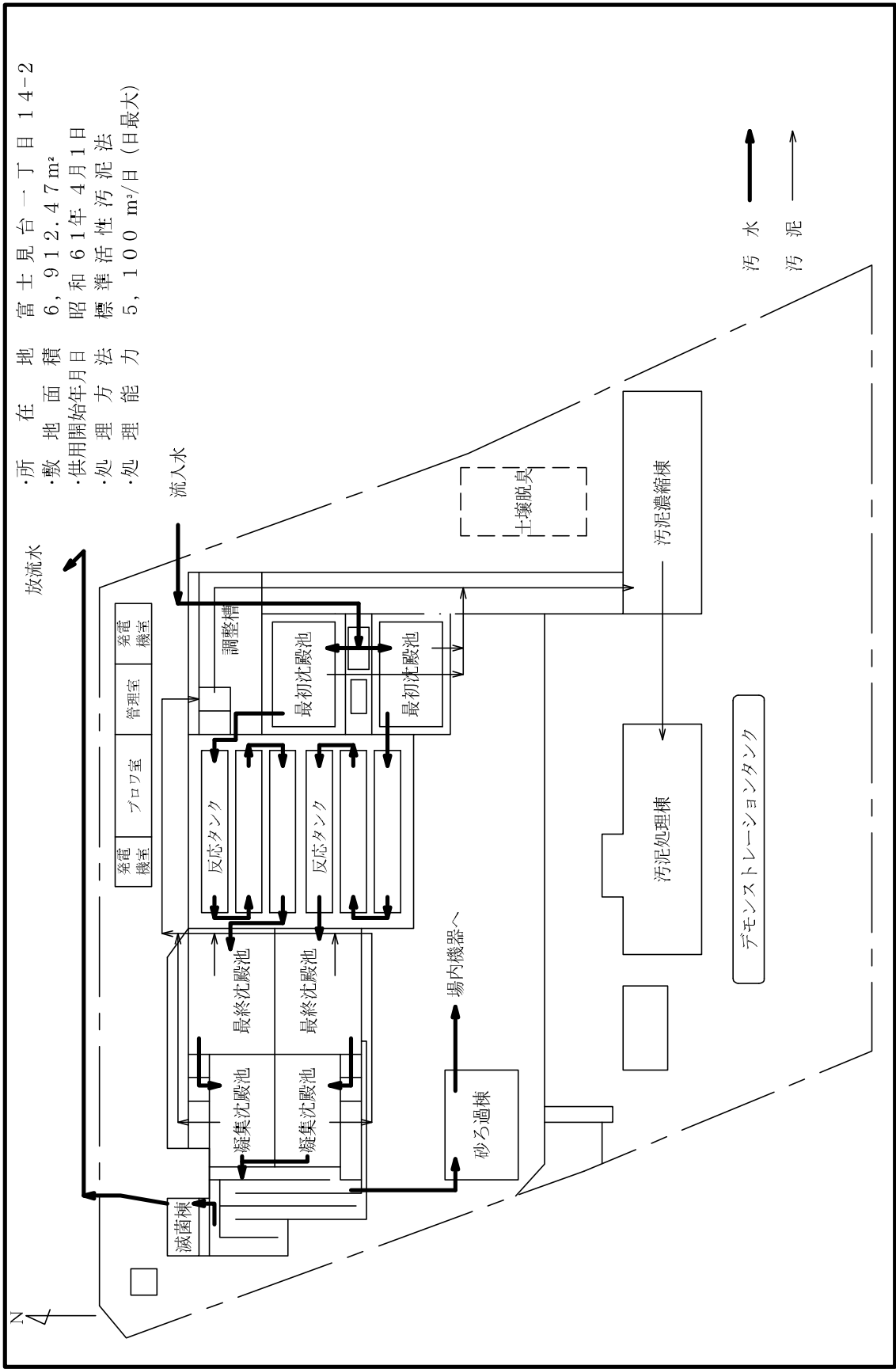
- ・所在地 神野新田町字中島75-2
- ・敷地面積 291, 380m<sup>2</sup>(中島処理場全体)
- ・供用開始年月日 平成23年3月31日
- ・処理方法 ステップ流入式多段硝化脱窒法
- ・処理能力 37, 500m<sup>3</sup>/日(日最大)



# 中島処理場フローシート(分流式)

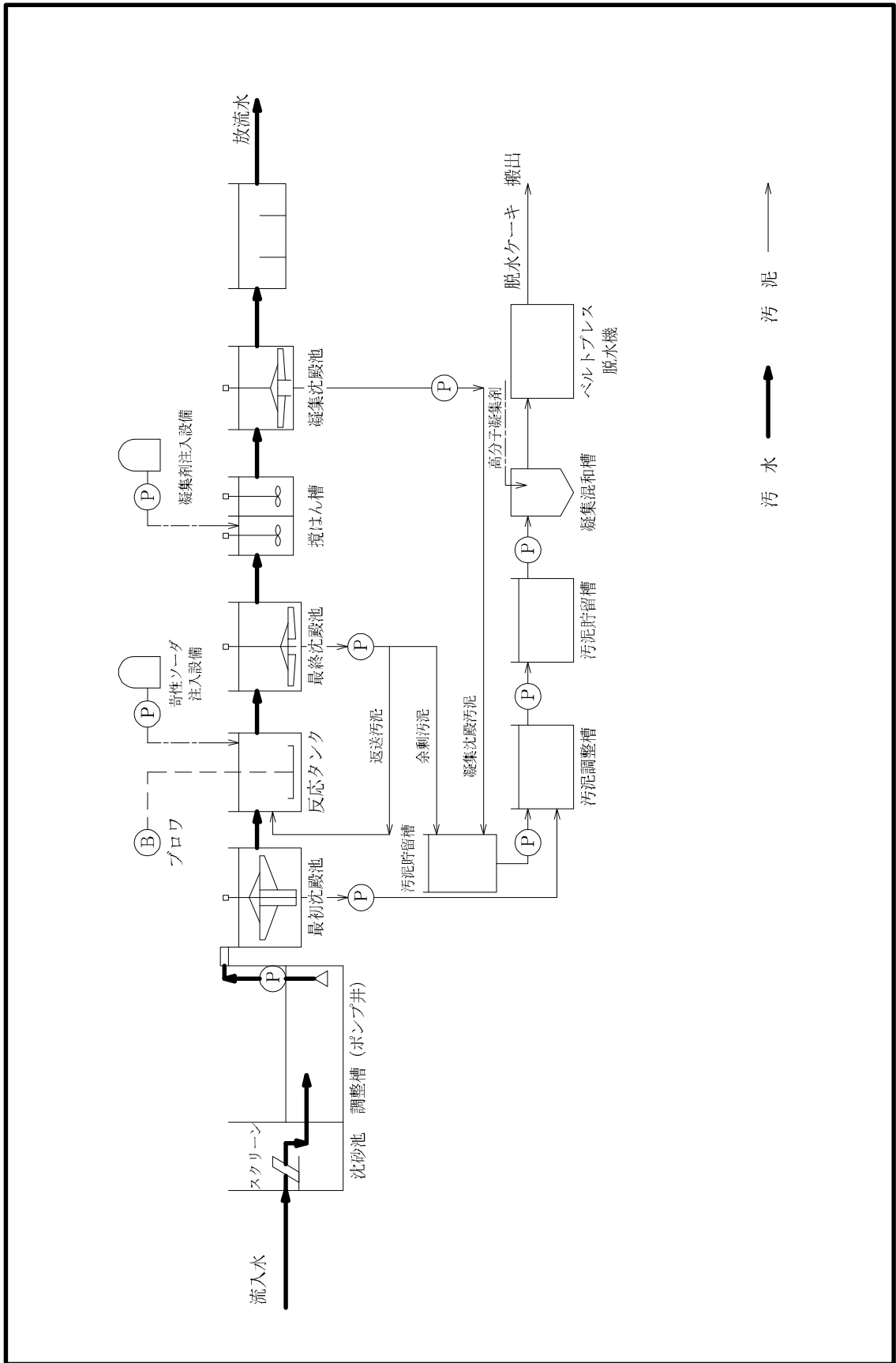


# (10) 富士見台処理場平面図 (分流式)

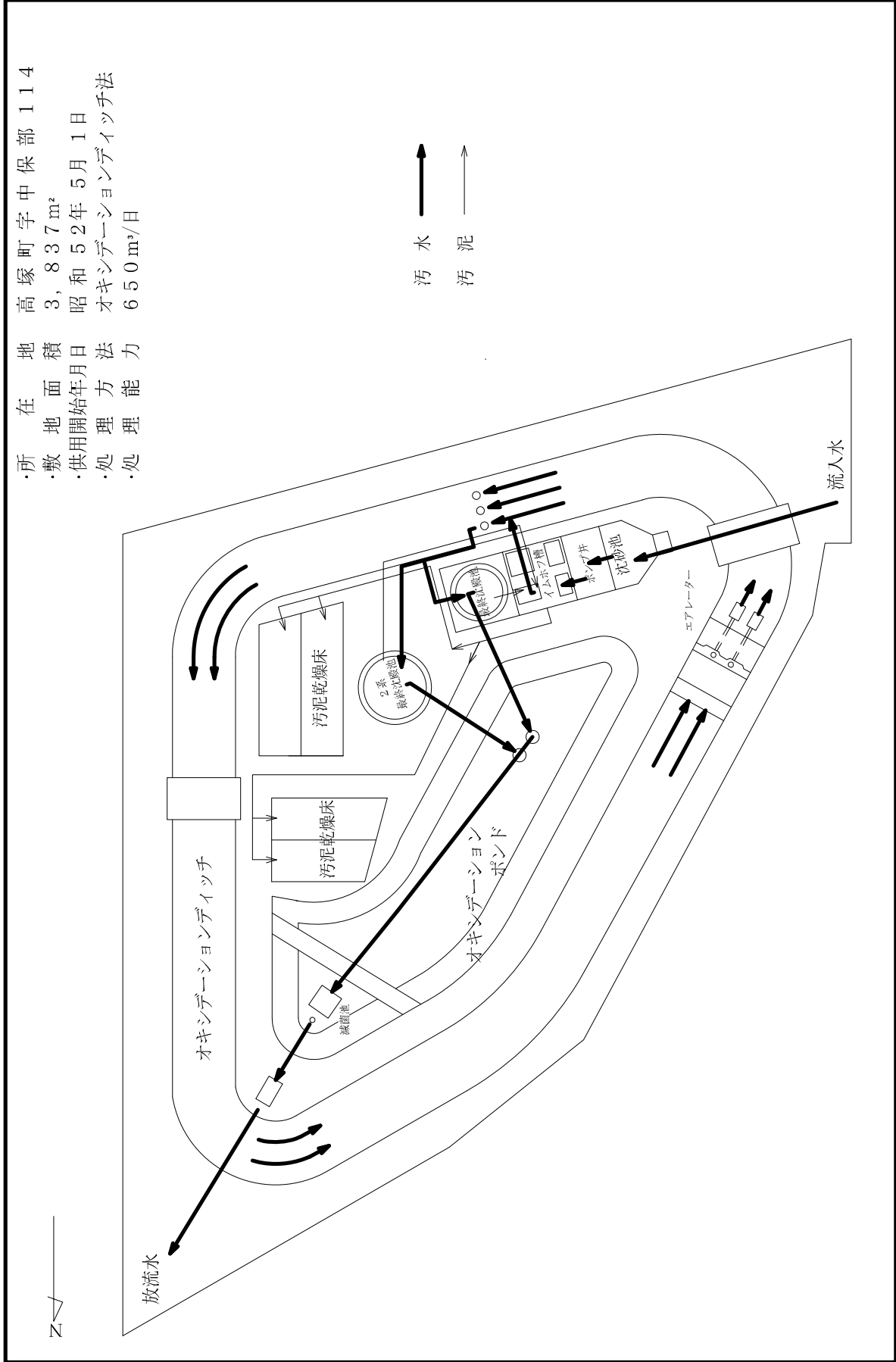




# 富士見台処理場フロースキート

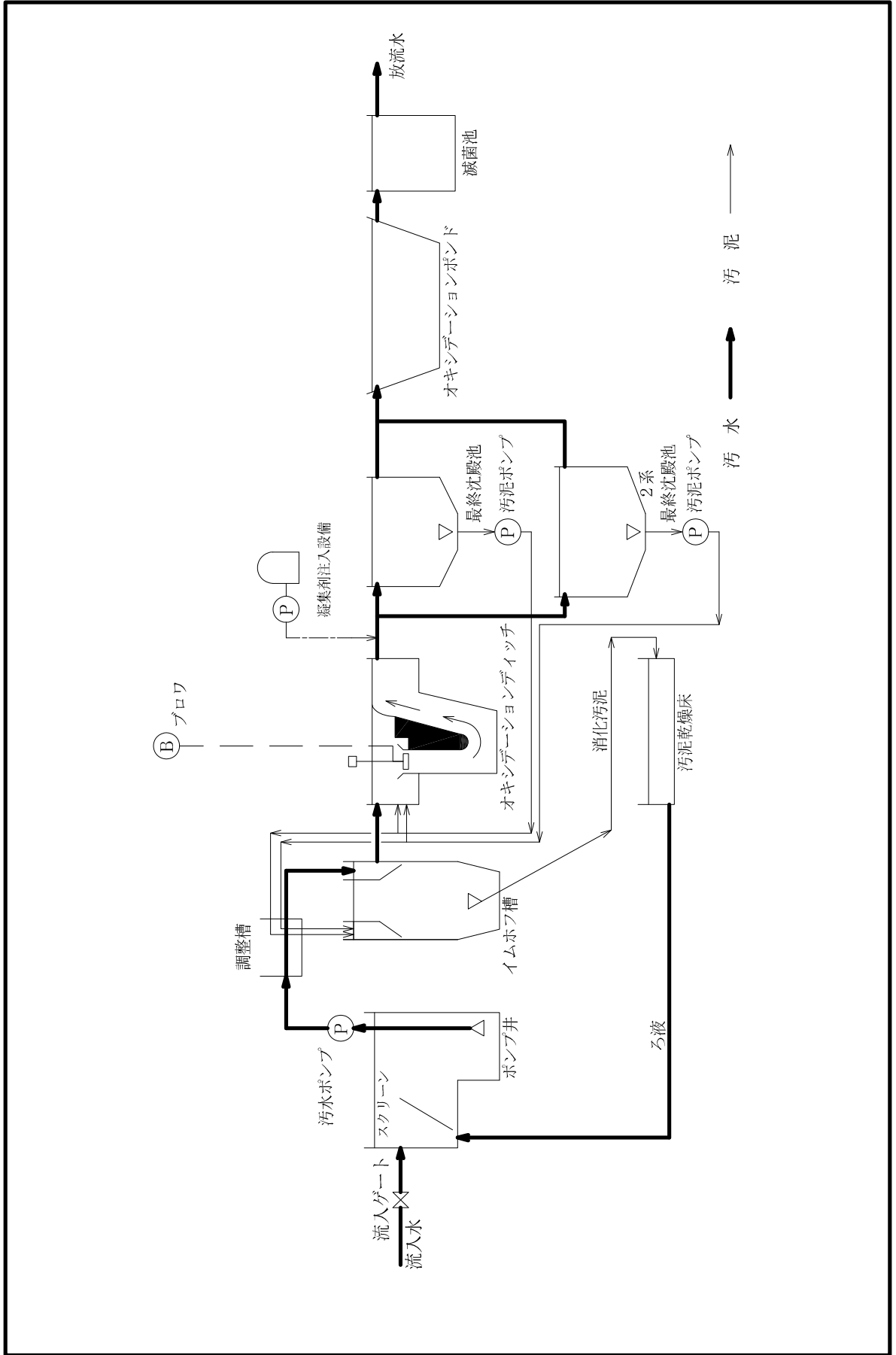


# (11) 高根処理場平面図 (分流通式)



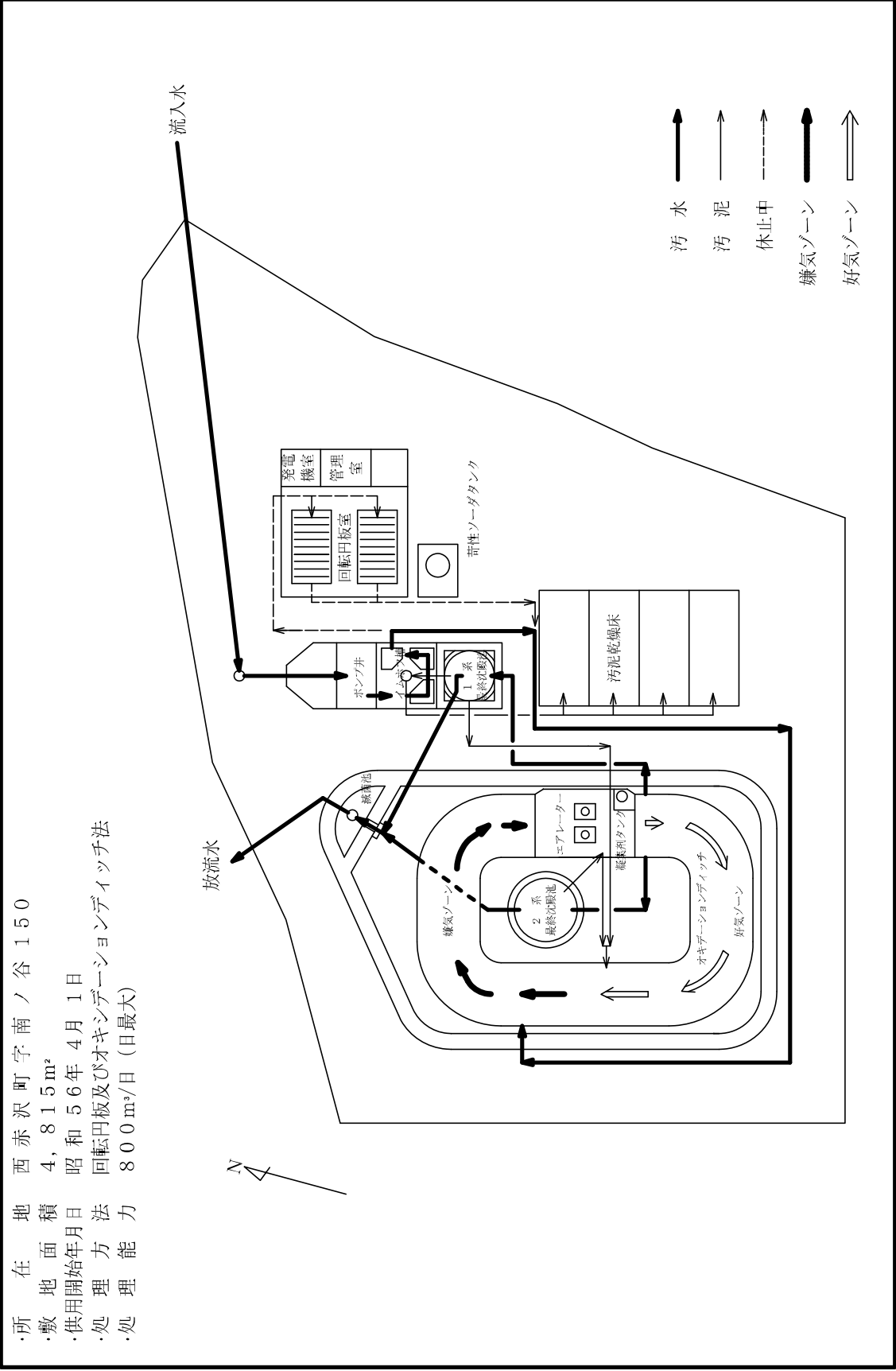
所在地 高塚町字中保部 114  
 敷地面積 3,837 m<sup>2</sup>  
 供用開始年月 昭和 52年 5月 1日  
 処理方法 オキシデーションデイツチ法  
 処理能力 650 m<sup>3</sup>/日

# 高根処理場フローシート

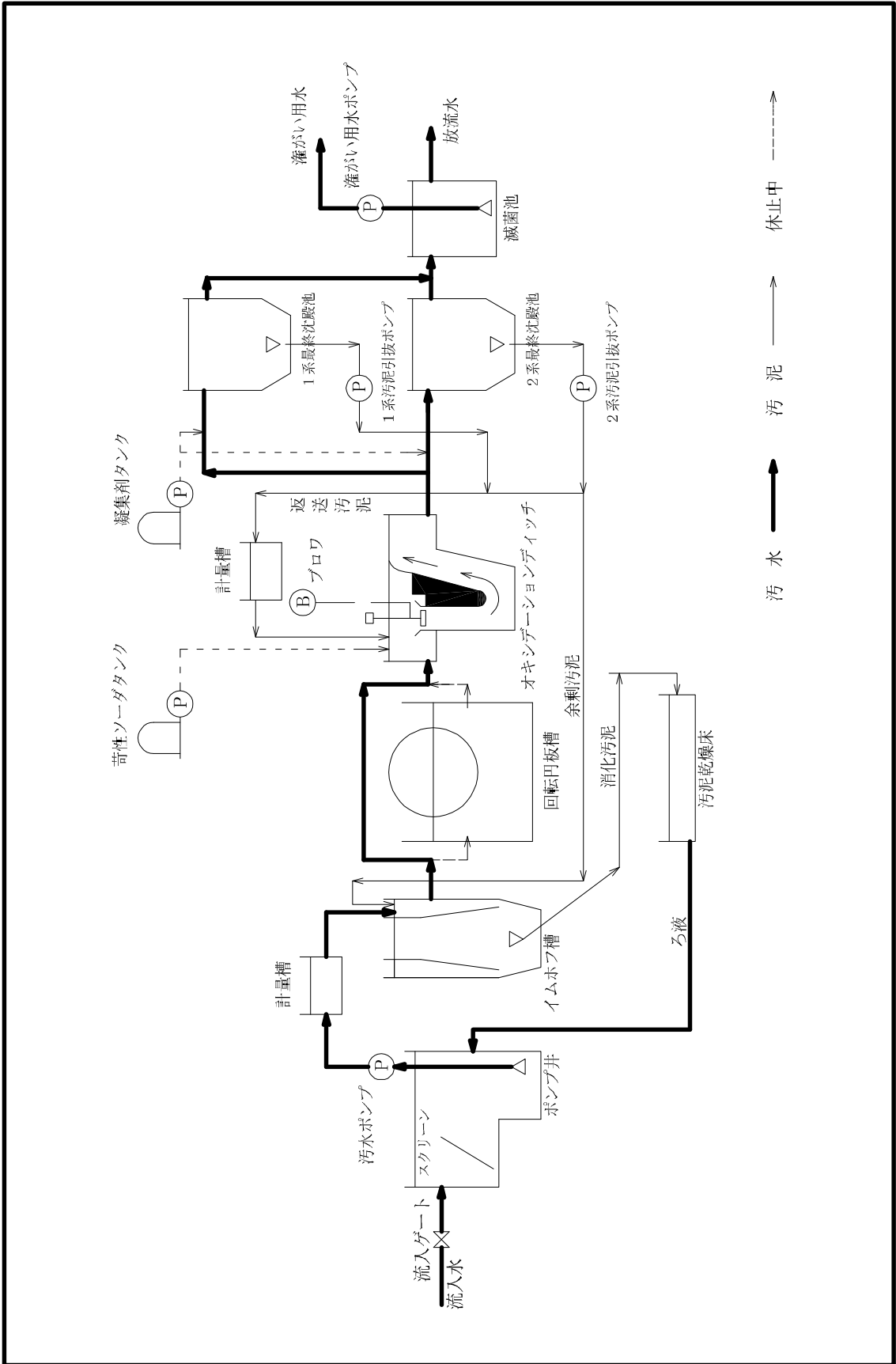


# (12) 豊南処理場平面図(分流通式)

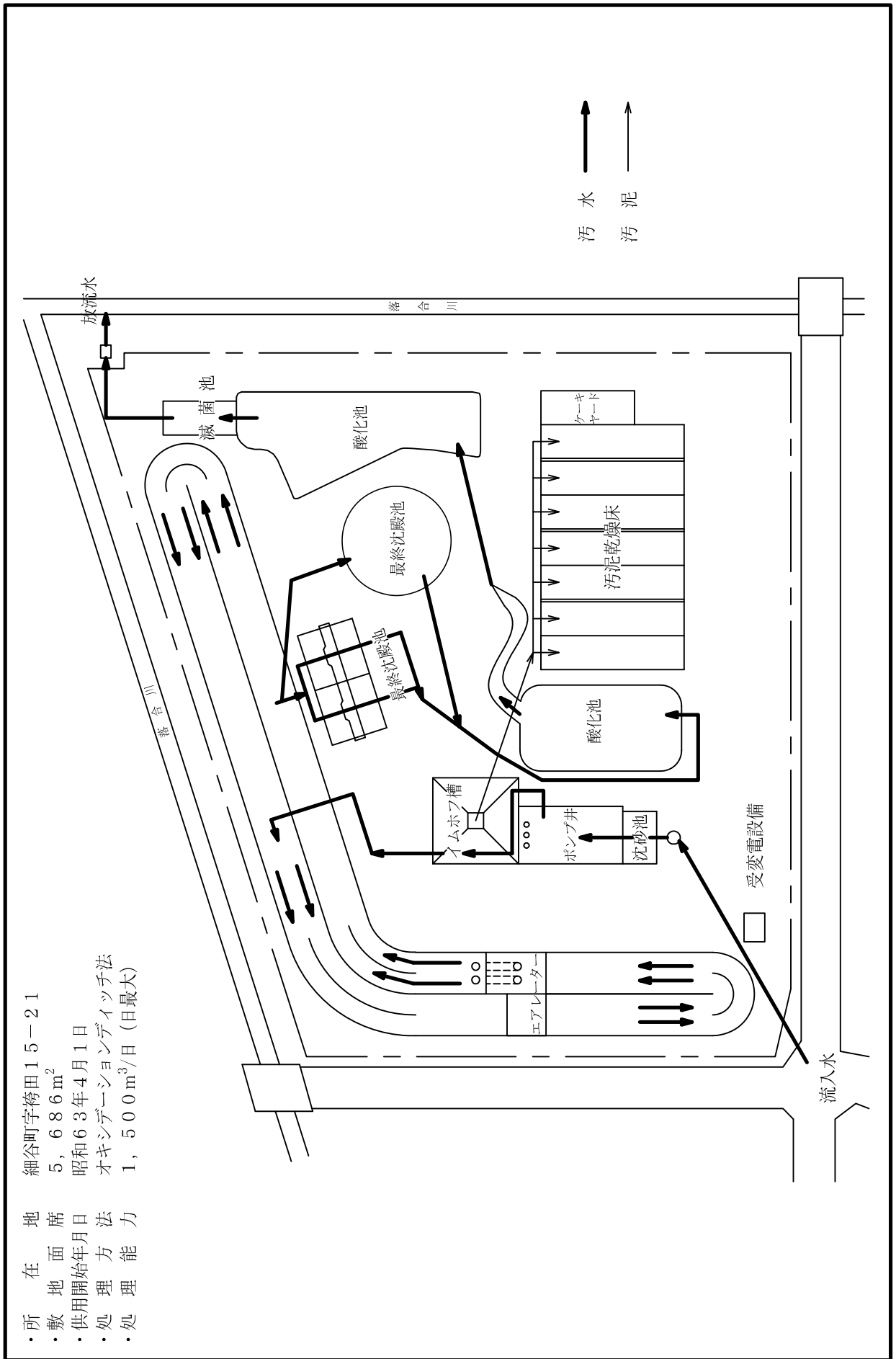
所在地 西赤沢町字南ノ谷 150  
 敷地面積 4,815m<sup>2</sup>  
 供用開始年月日 昭和56年4月1日  
 処理方法 回転円板及びオキシデーションディッチ法  
 処理能力 800m<sup>3</sup>/日(日最大)



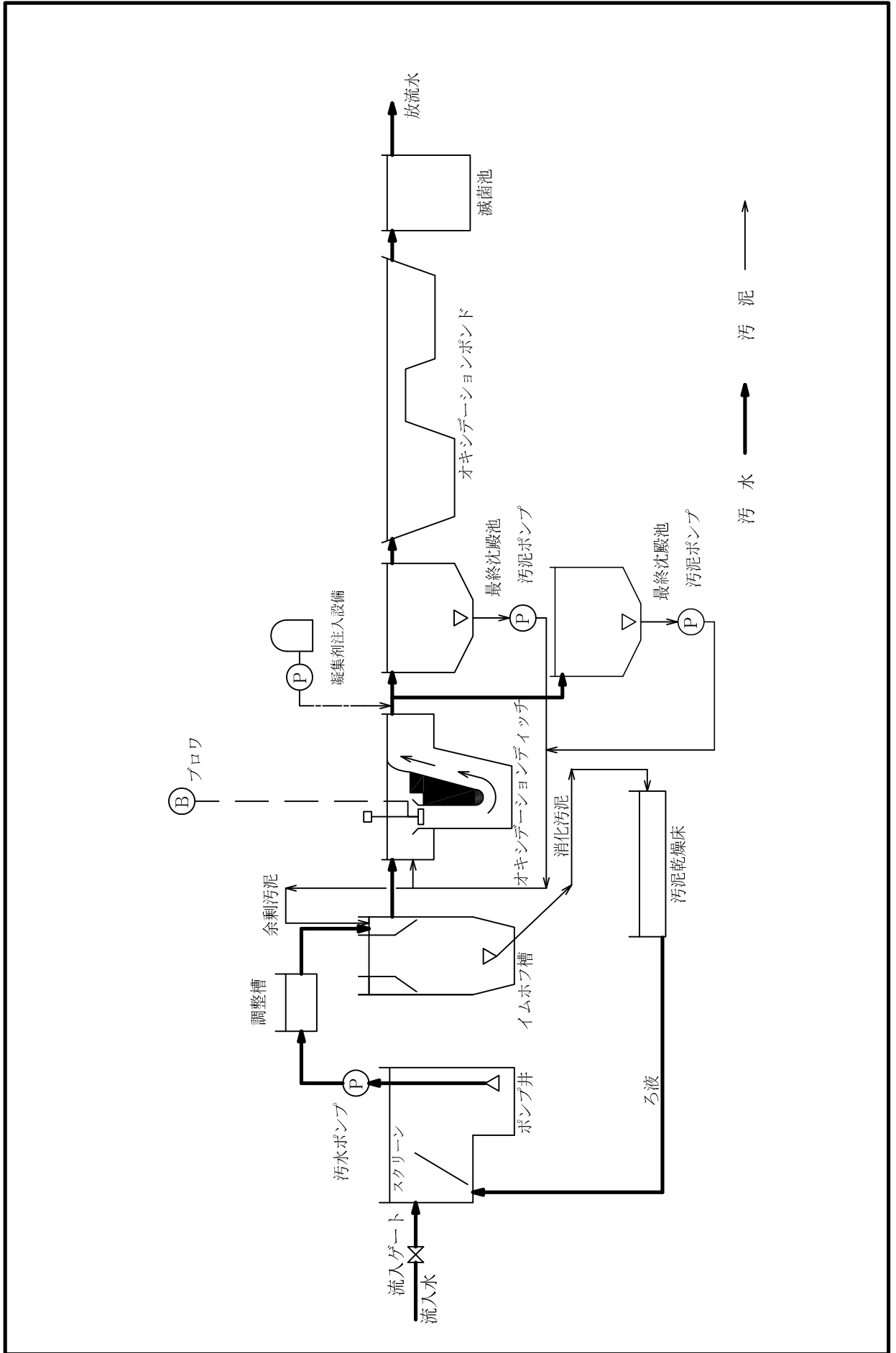
# 豊南処理場フロースート



# (13) 五並処理場平面図 (分流式)

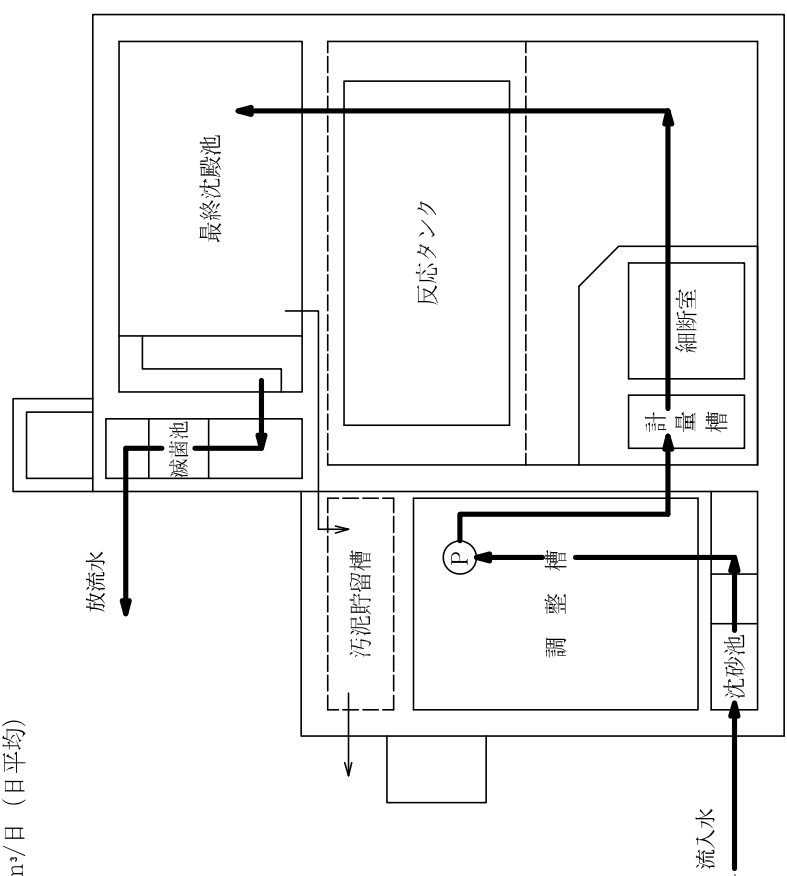
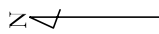


# 五並処理場フローシート



# (14) 天津処理場平面図 (分流式)

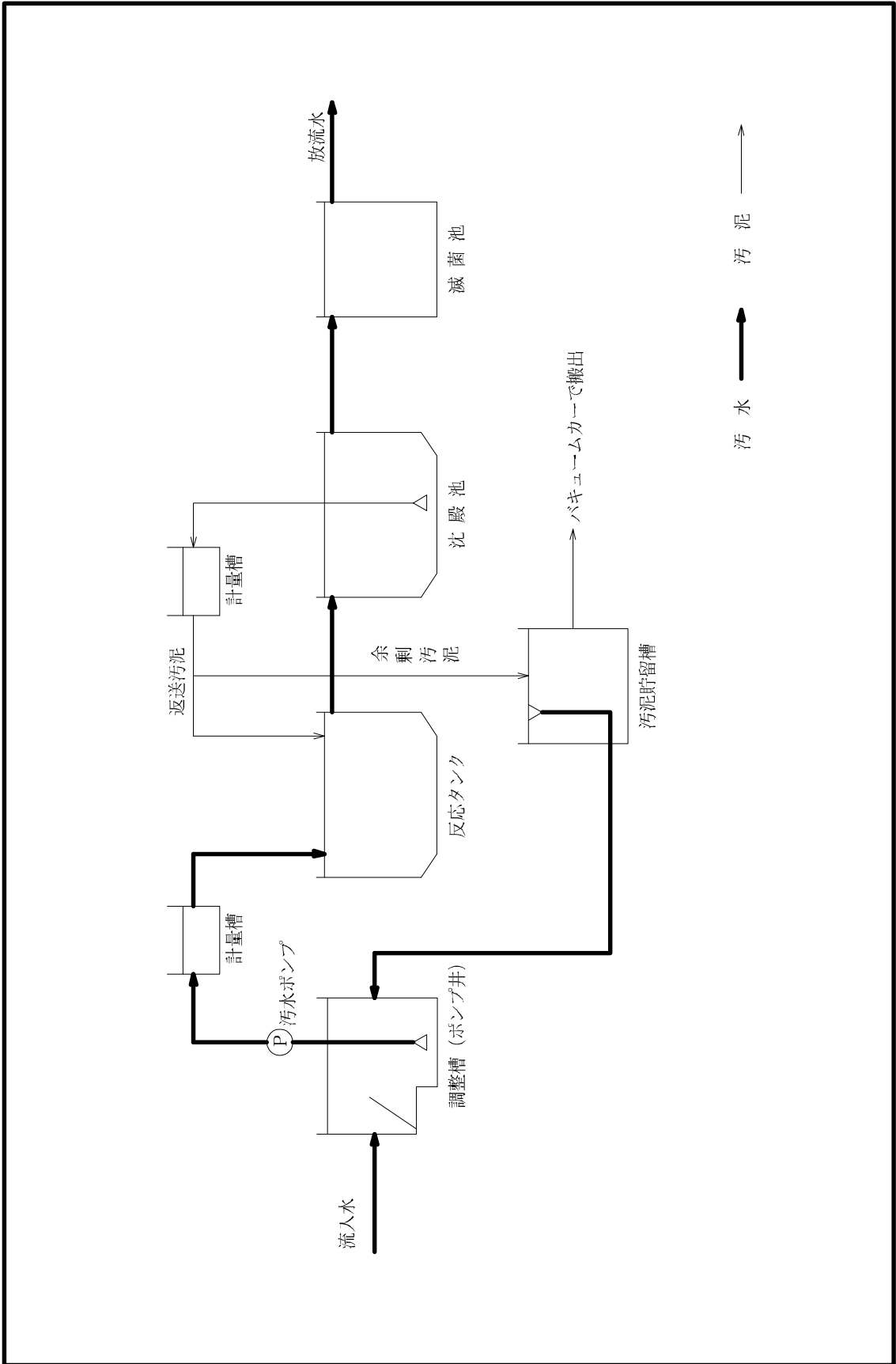
- ・所在地 杉山町字中藁 1-2-4
- ・敷地面積 258m<sup>2</sup>
- ・供用開始年月日 昭和48年4月1日
- ・処理方法 長時間曝気法
- ・処理能力 110m<sup>3</sup>/日 (日平均)



汚水  
 汚泥

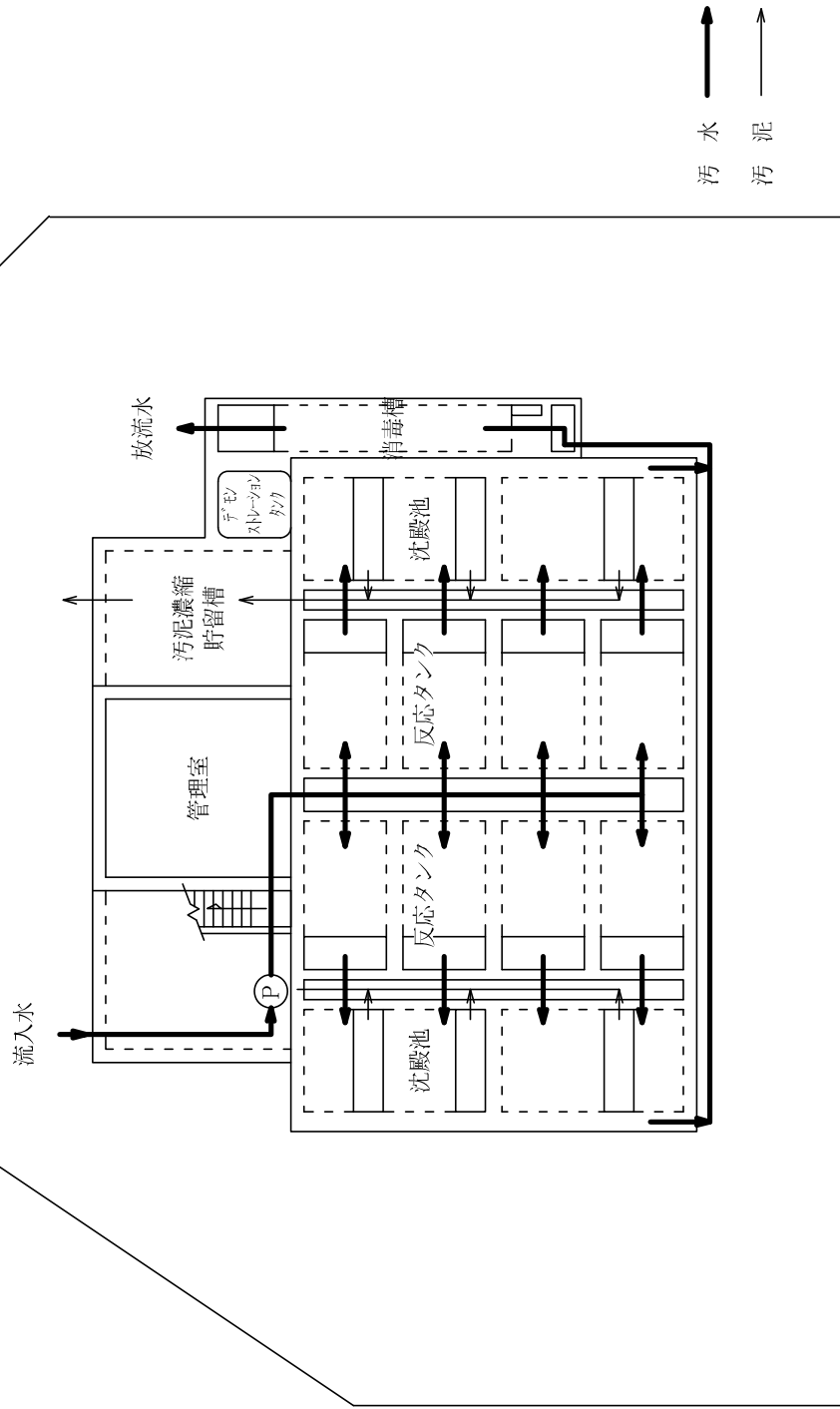


# 天津処理場フローシート

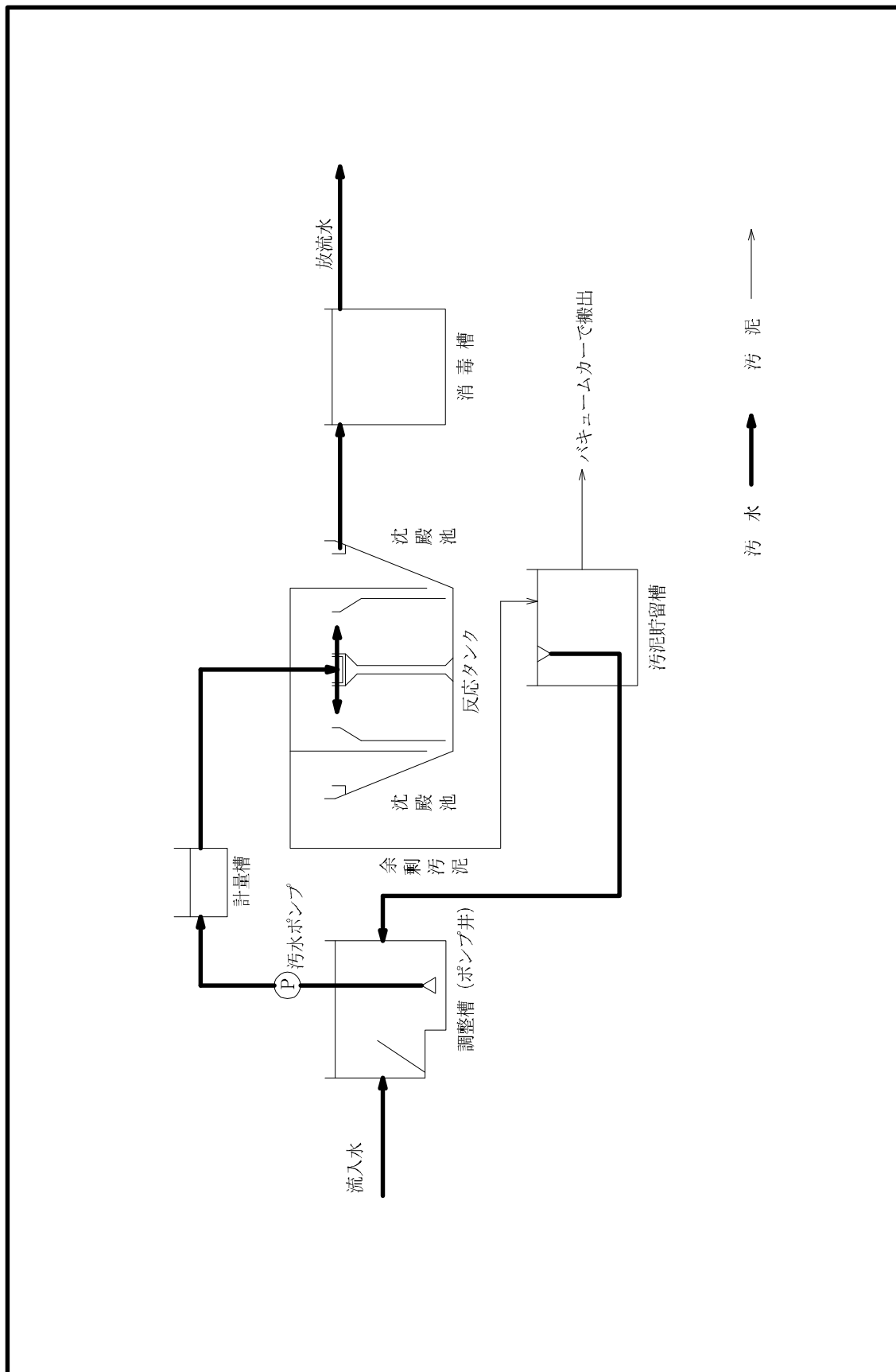


# (15) 天伯処理場平面図 (分流式)

・所在地 天伯町字三ツ山 16-64  
 ・敷地面積 763m<sup>2</sup>  
 ・供用開始年月日 昭和48年6月1日  
 ・処理方法 長時間曝気法  
 ・処理能力 375m<sup>3</sup>/日 (日平均)



# 天伯処理場フローシート



# (16) 植田処理場平面図(分流通式)

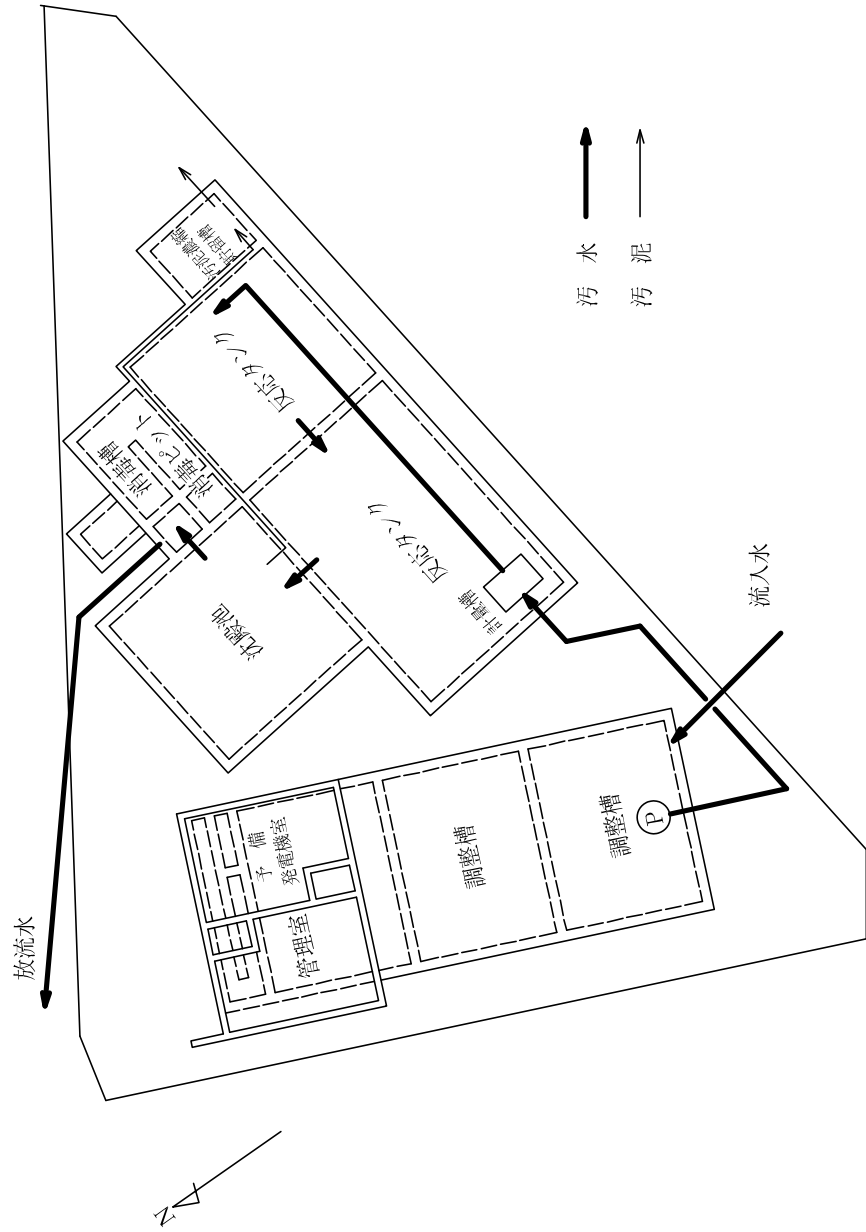
所在地 植田町字一本木 116-147

敷地面積 487m<sup>2</sup>

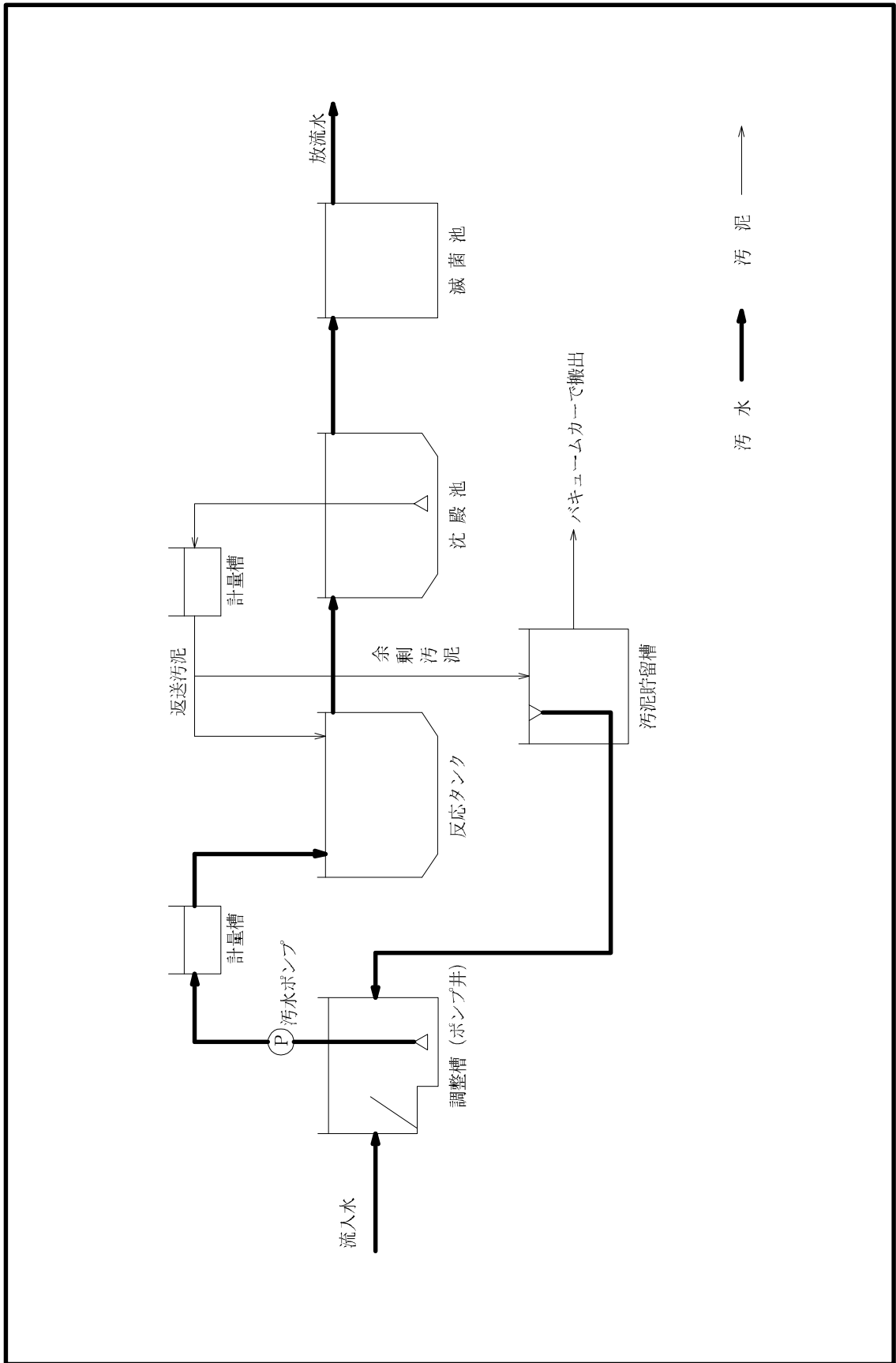
供用開始年月日 昭和52年4月1日

処理方法 長時間曝気法

処理能力 240m<sup>3</sup>/日(日平均)

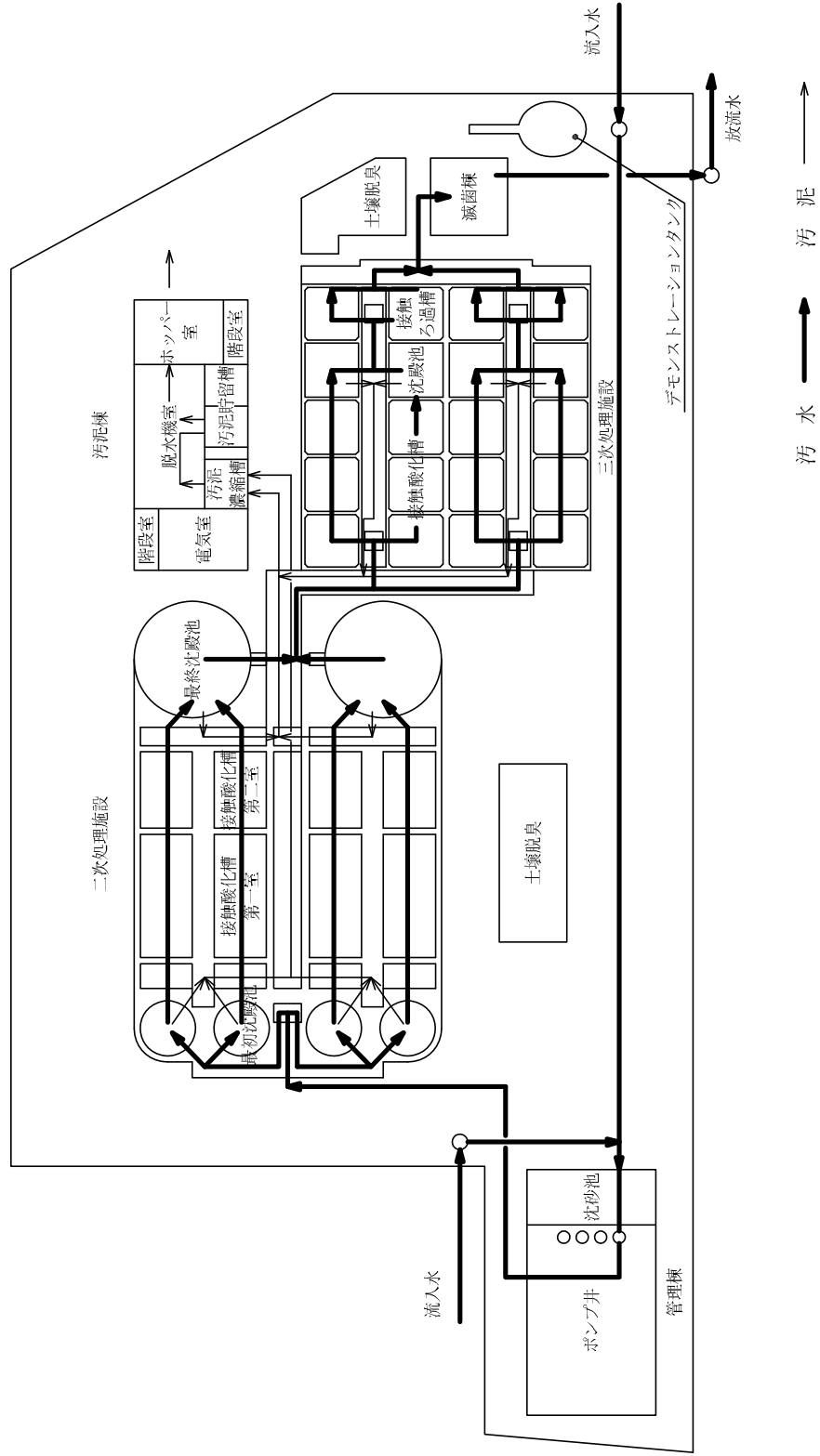


# 植田処理場フローシート

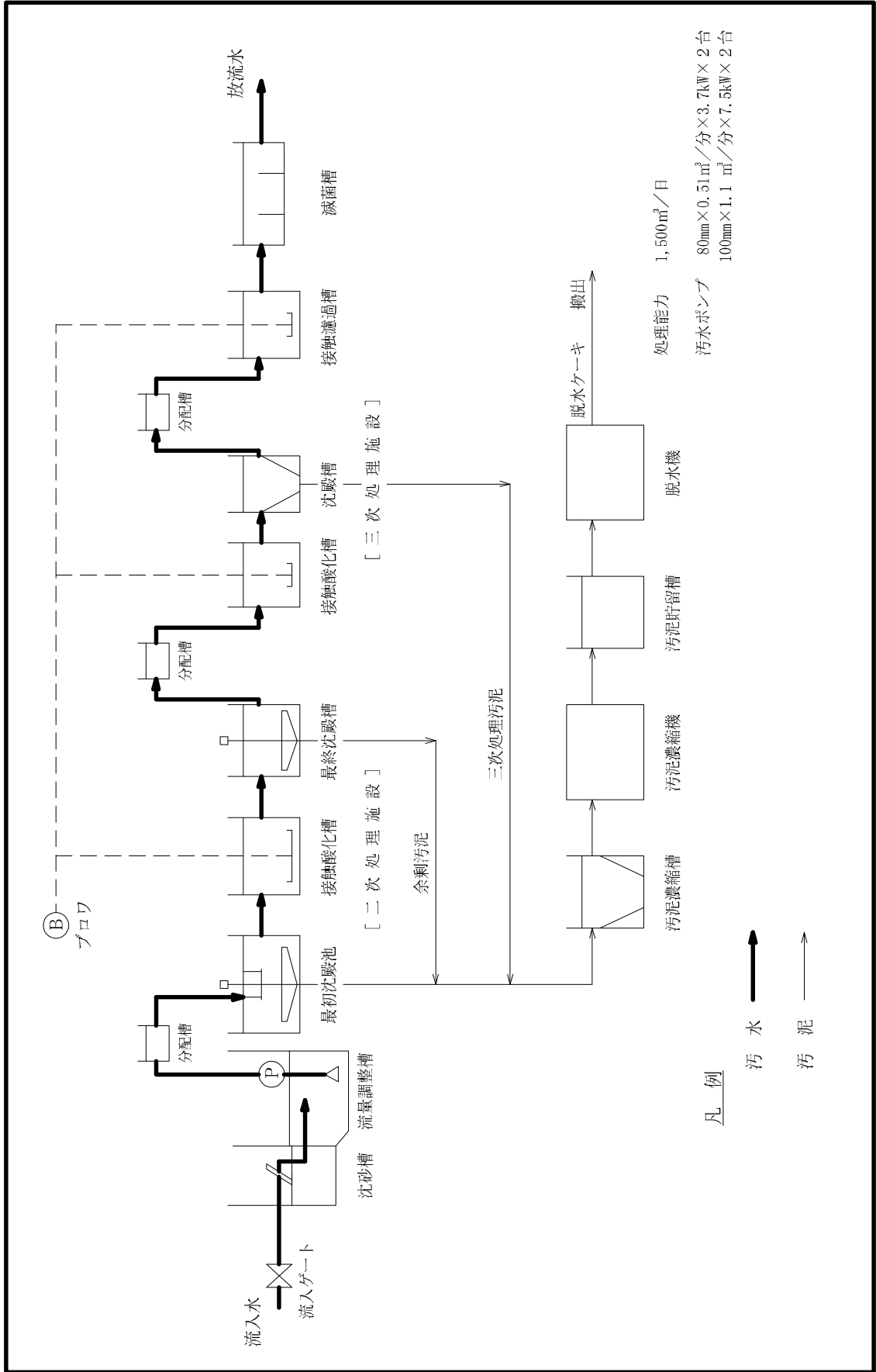


# (17) 野依台処理場平面図(分流通式)

- ・所在地 野依台二丁目10-3
- ・敷地面積 6,603m<sup>2</sup>
- ・供用開始年月日 昭和63年8月1日
- ・処理方法 接触酸化法
- ・処理能力 2,255m<sup>3</sup>/日(日平均)

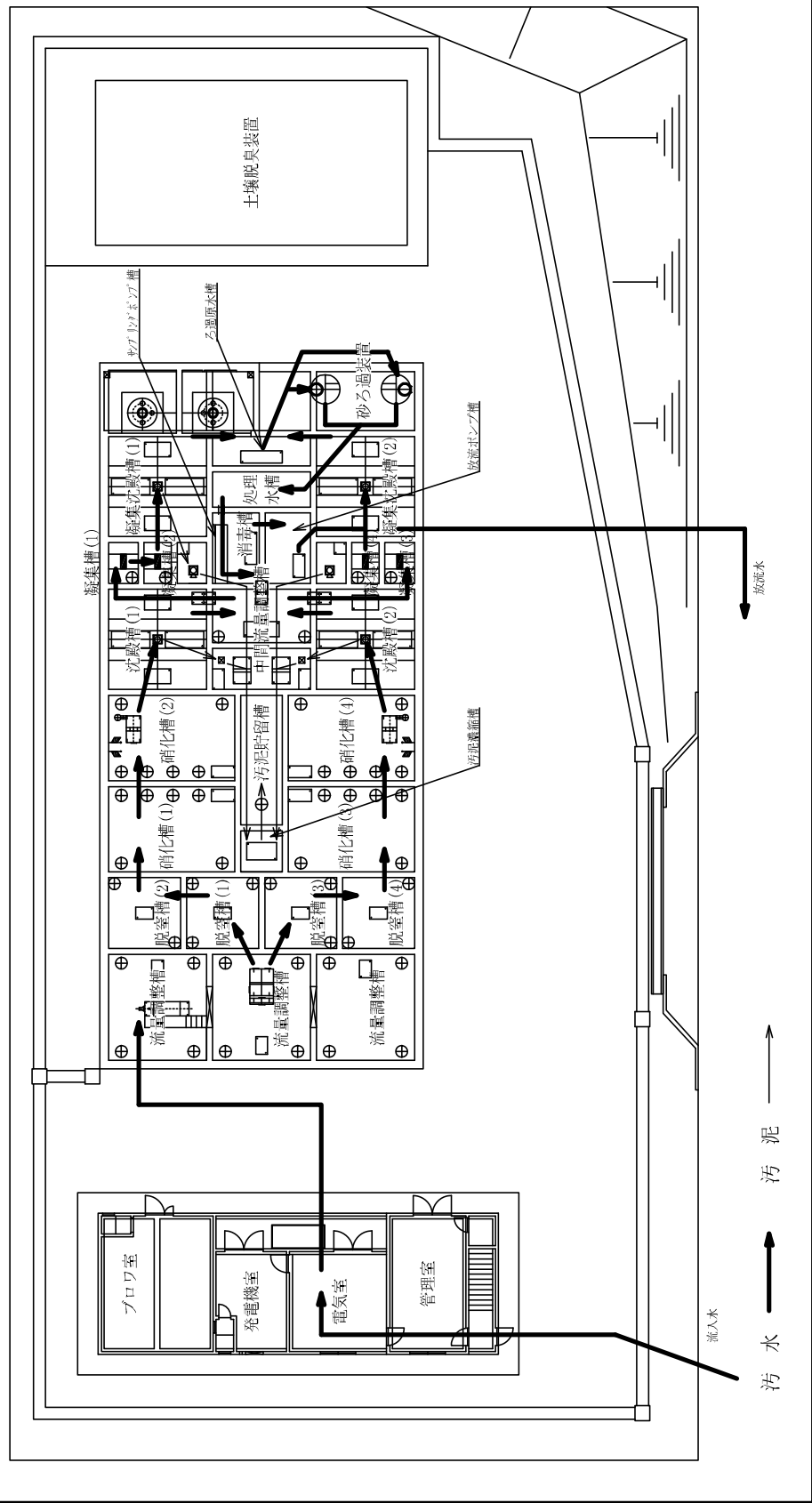


# 野依台処理場プロジェクト



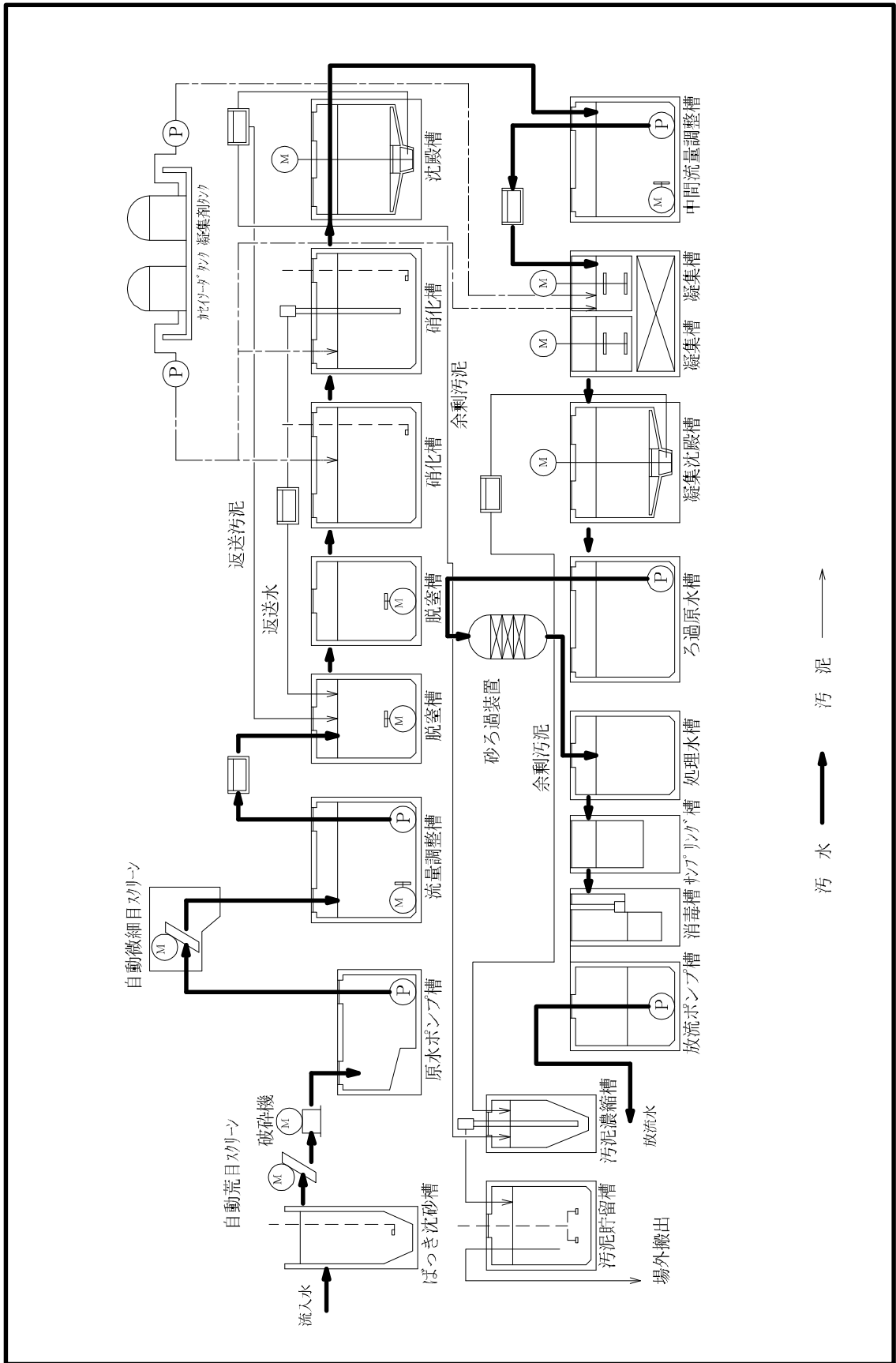
# (18) いずみが丘処理場 平面図 (分流式)

- ・所在地 杉山町字いずみが丘 42-2
- ・敷地面積 2,456.30 m<sup>2</sup>
- ・供用開始年月日 平成12年4月1日
- ・処理方法 硝化液循環活性汚泥法+砂ろ過方式
- ・処理能力 345 m<sup>3</sup>/日 (日平均)

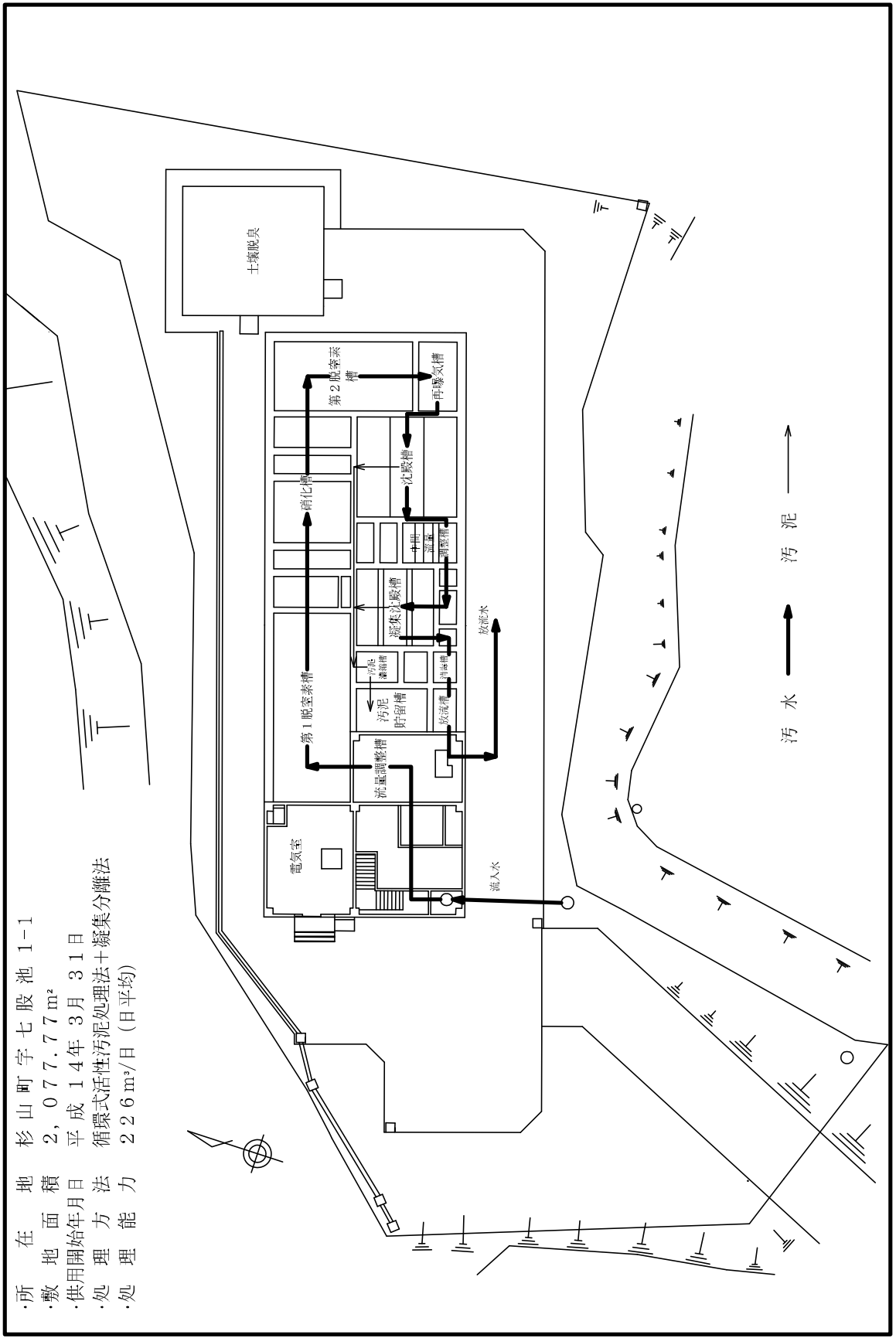




# いずみが丘処理場 フローシート

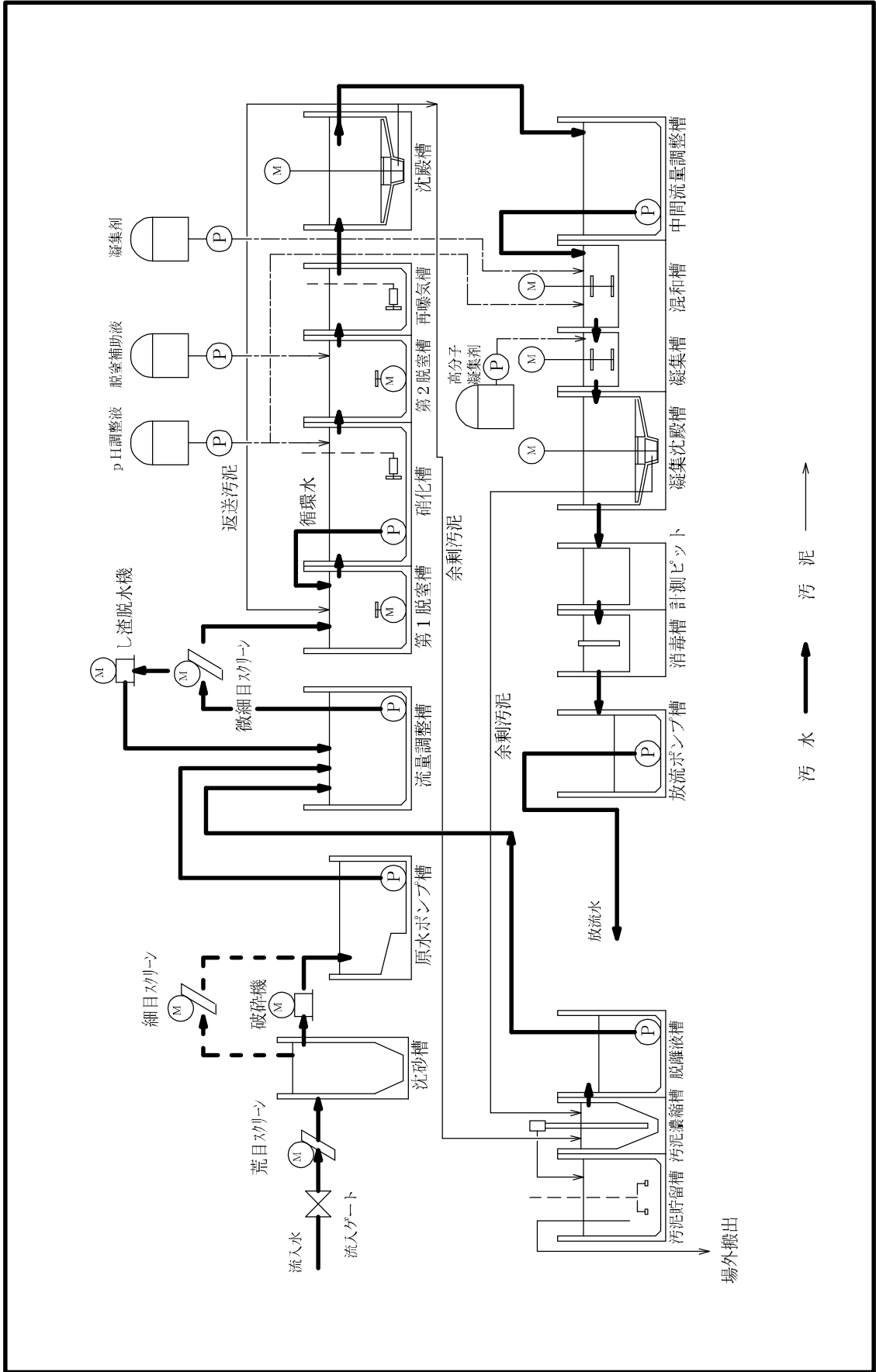


# (19) 杉山御園处理场平面图 (分流式)



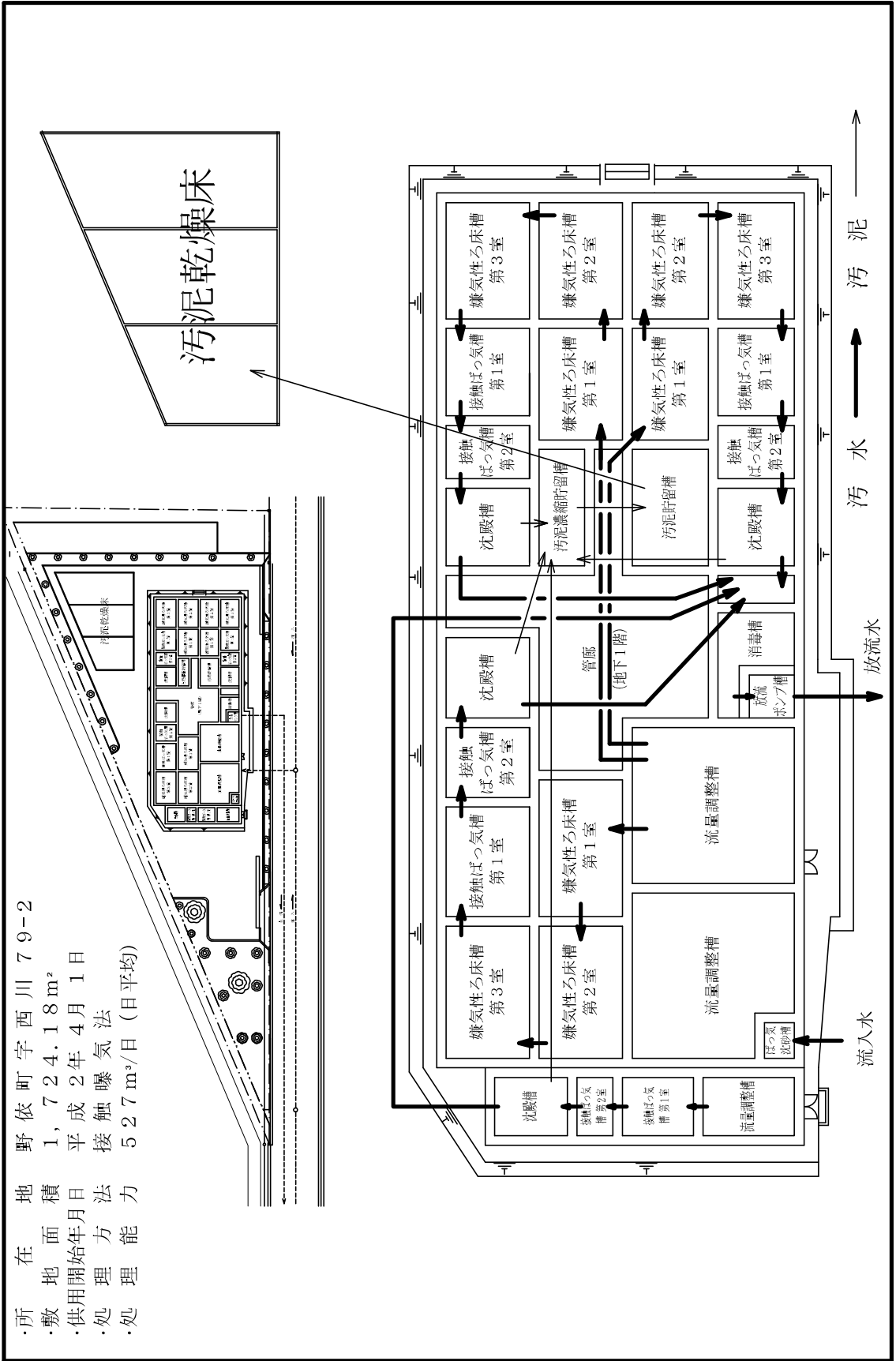
所在地 杉山町字七股池 1-1  
 敷地面積 2,077.77 m<sup>2</sup>  
 供用開始年月日 平成 14年 3月 31日  
 処理方法 循環式活性汚泥処理法+凝集分離法  
 処理能力 226 m<sup>3</sup>/日 (日平均)

# 杉山御園処理場フローシート

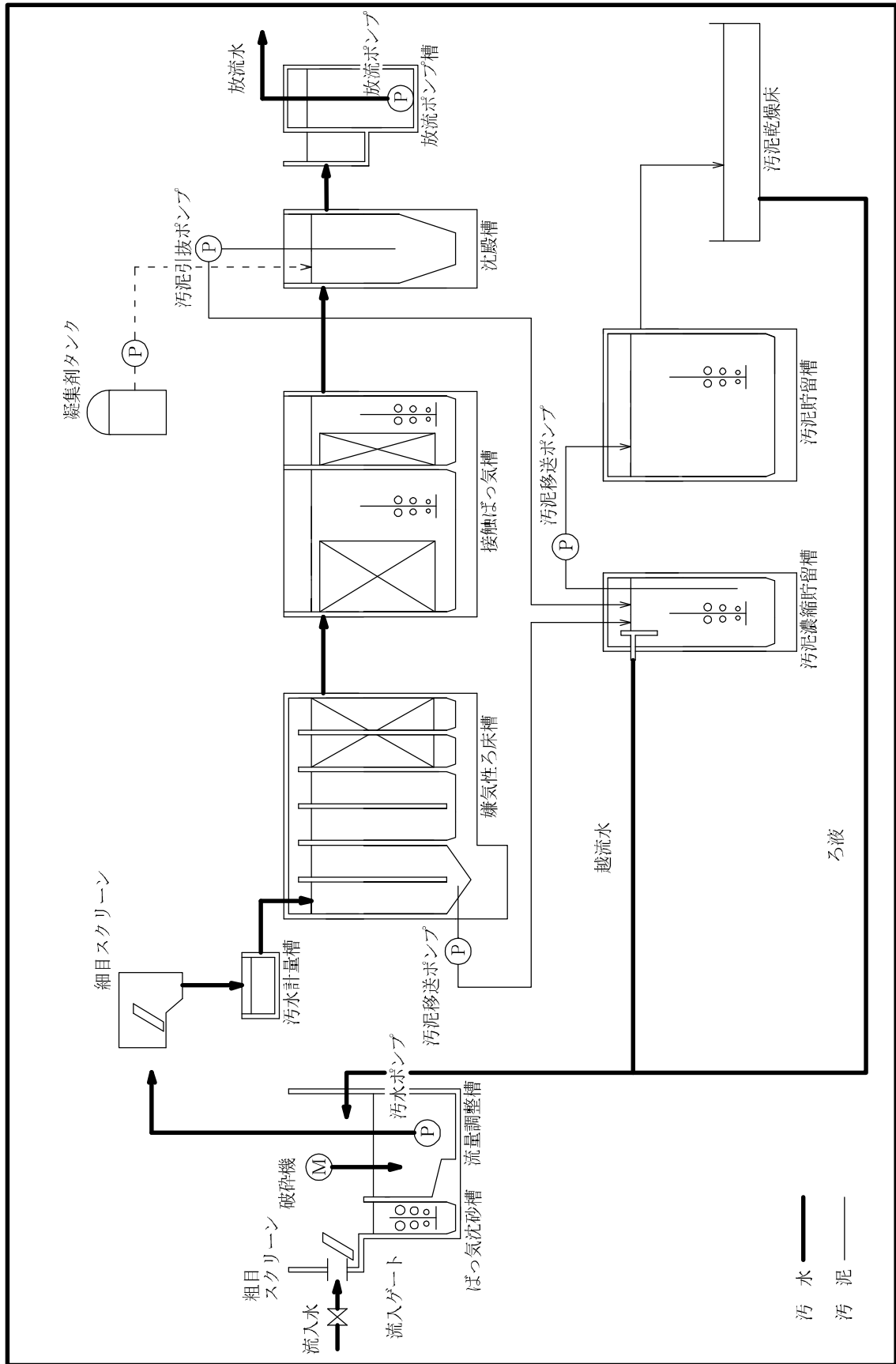


# (20) 野依浄化センター 平面図 (分流式)

所在地 野依町字西川 79-2  
 敷地面積 1,724.18m<sup>2</sup>  
 供用開始年月日 平成24年4月1日  
 処理方法 接触曝気法  
 処理能力 527m<sup>3</sup>/日 (日平均)



# 野依浄化センターフローシート



# (21) 下条浄化センター 平面図 (分流式)

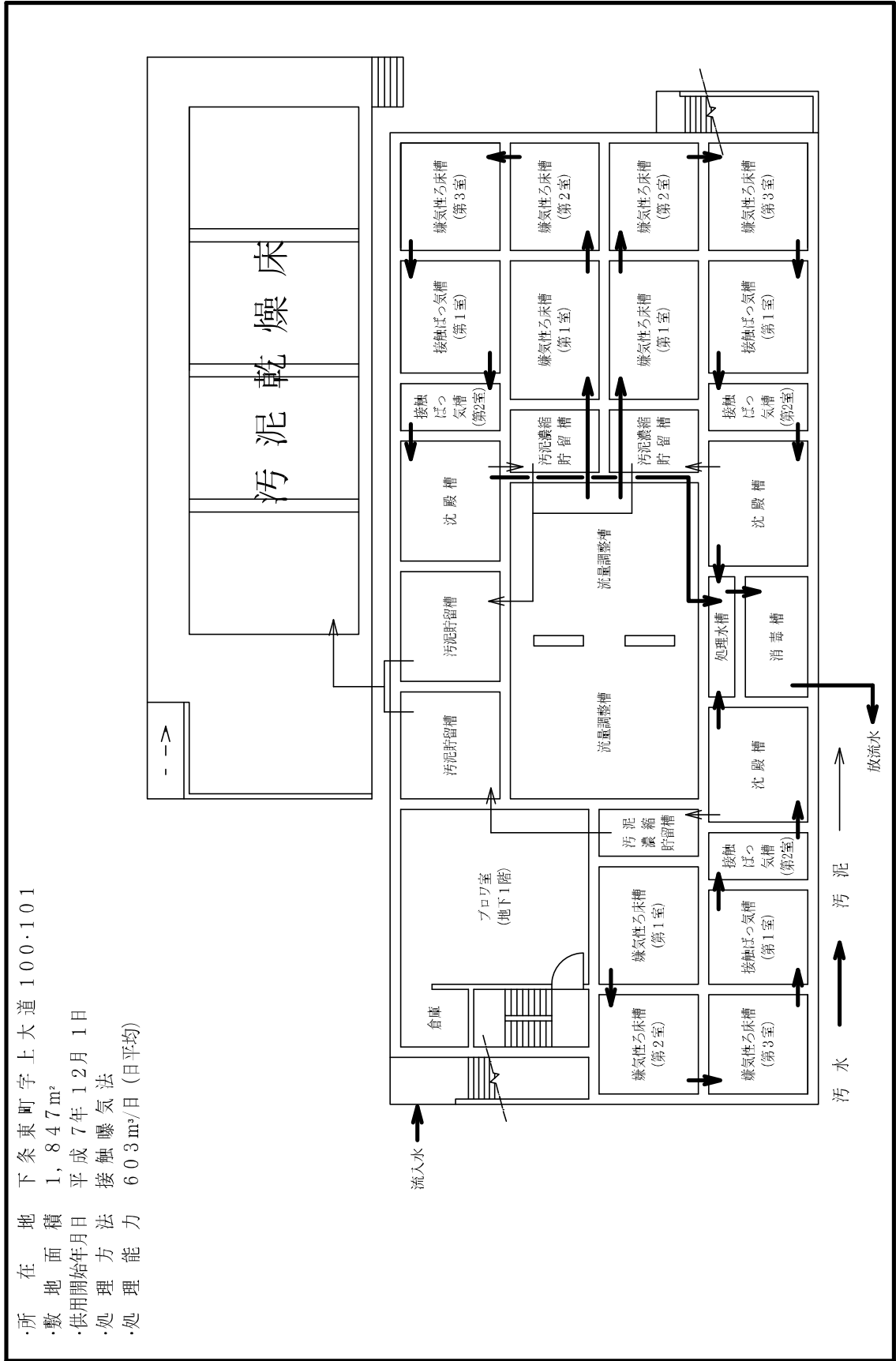
所在地 下条東町字上大道 100・101

敷地面積 1,847m<sup>2</sup>

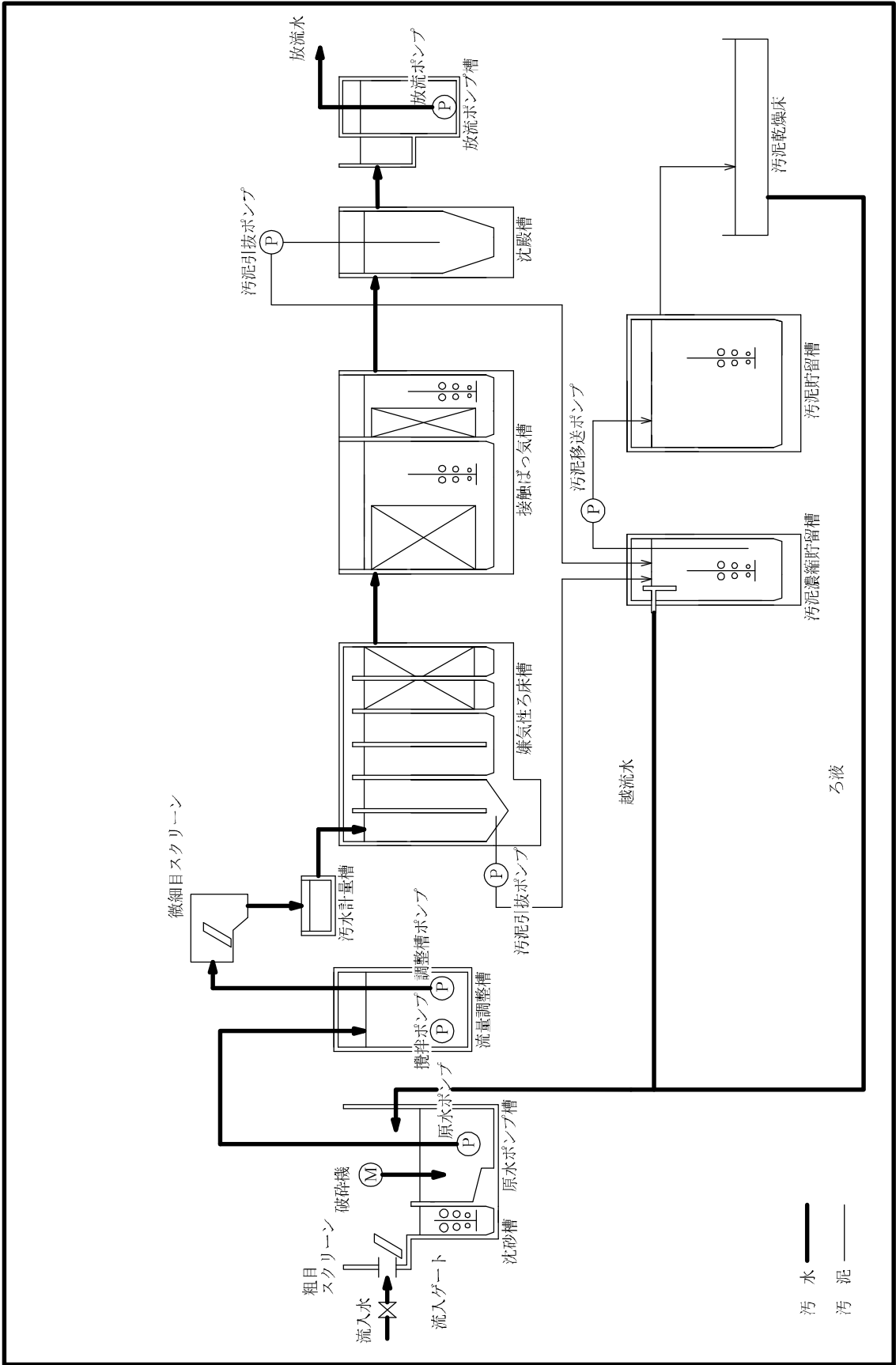
供用開始年月日 平成7年12月1日

処理方法 接触曝気法

処理能力 603m<sup>3</sup>/日 (日平均)

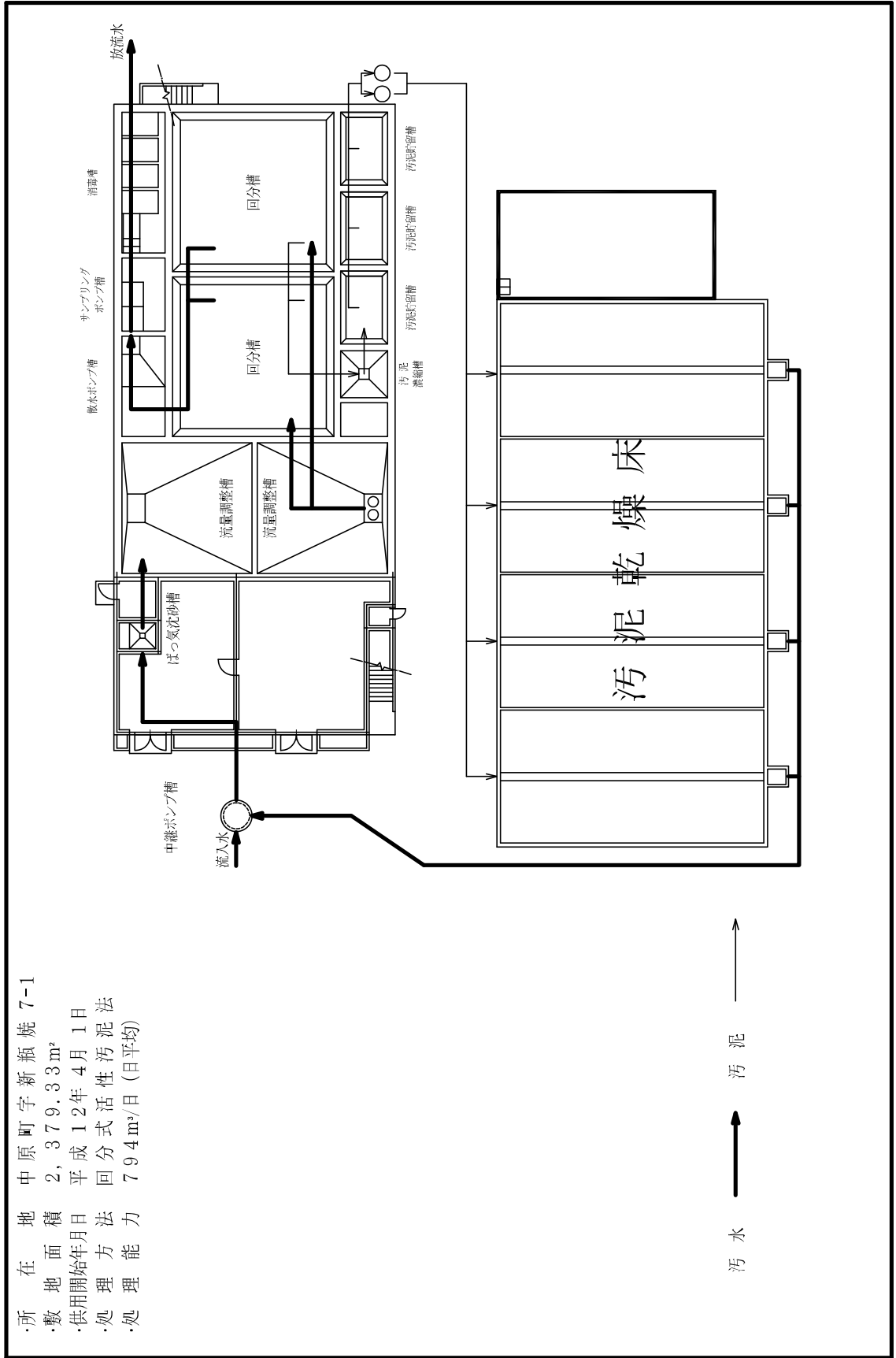


# 下条浄化センターフローシート



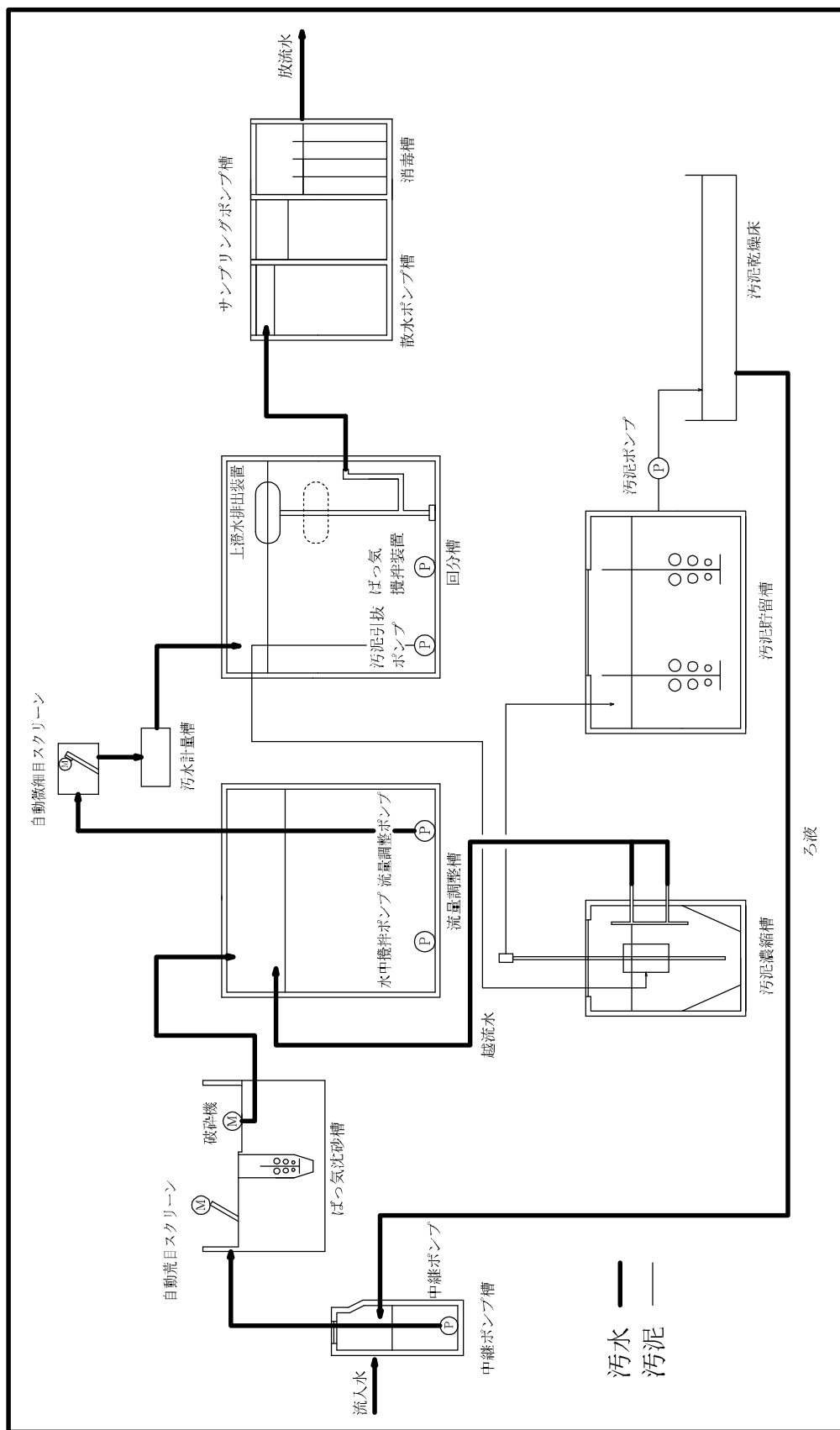
## (22) 雲谷・中原浄化センター 平面図 (分流式)

所在地 中原町字新瓶焼 7-1  
 敷地面積 2,379.33 m<sup>2</sup>  
 供用開始年月日 平成12年4月1日  
 処理方法 回分式活性汚泥法  
 処理能力 794 m<sup>3</sup>/日 (日平均)



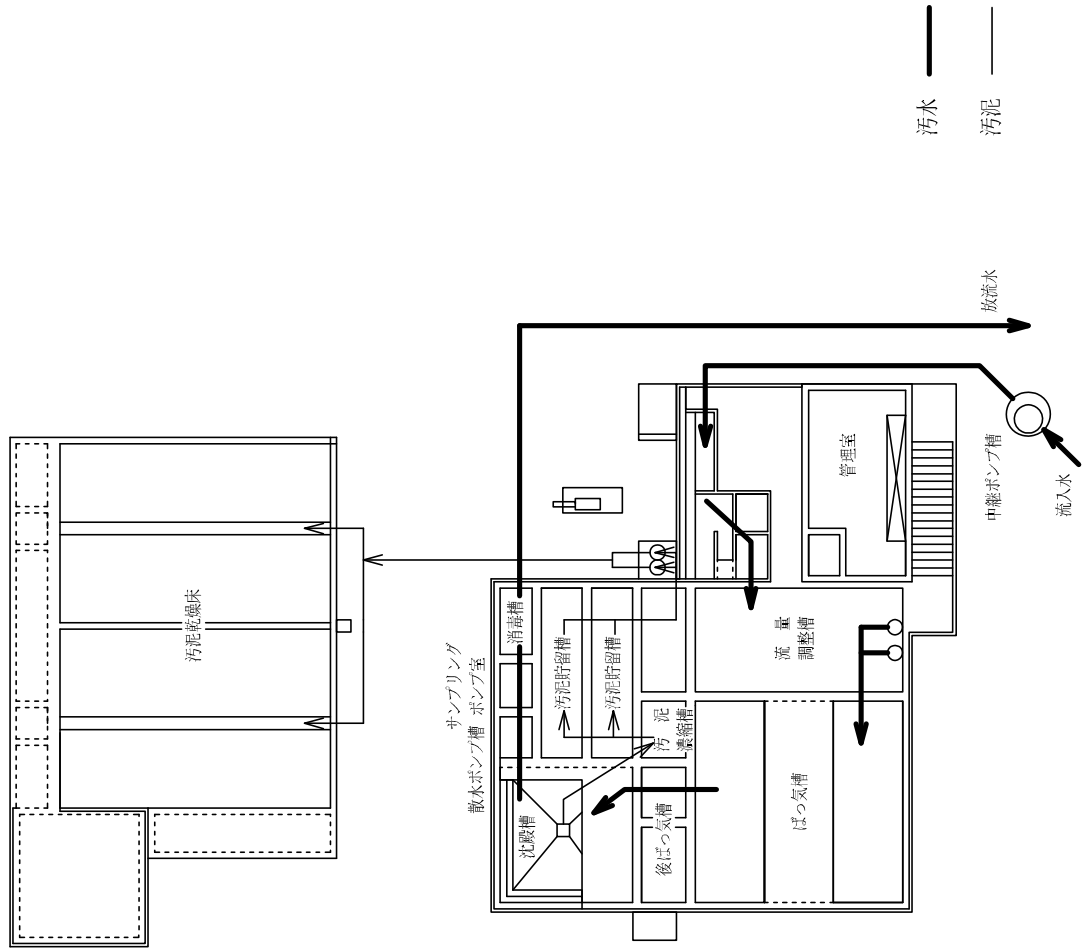


# 雲谷・中原浄化センターフローシート

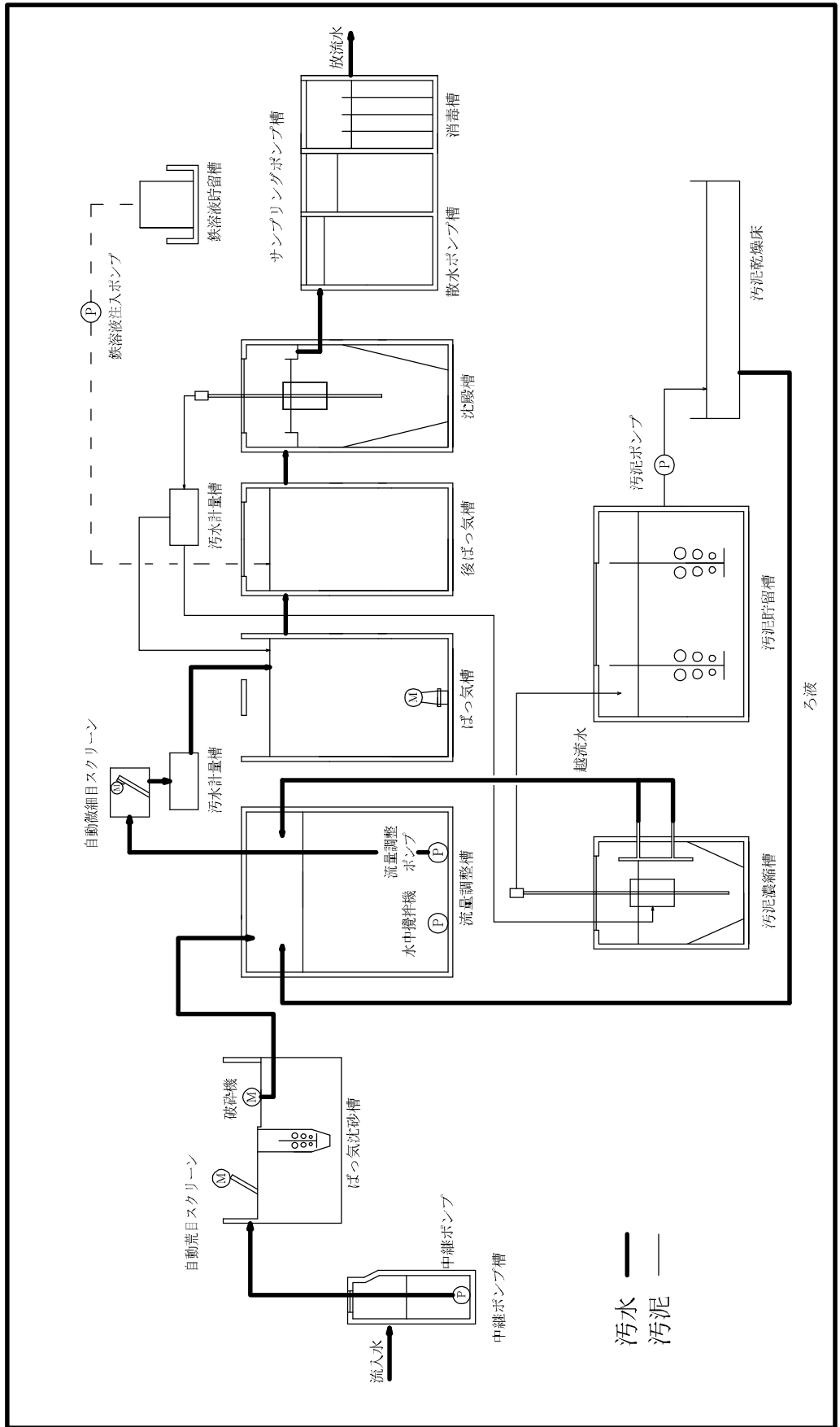


# (23) 五号浄化センター 平面図 (分流式)

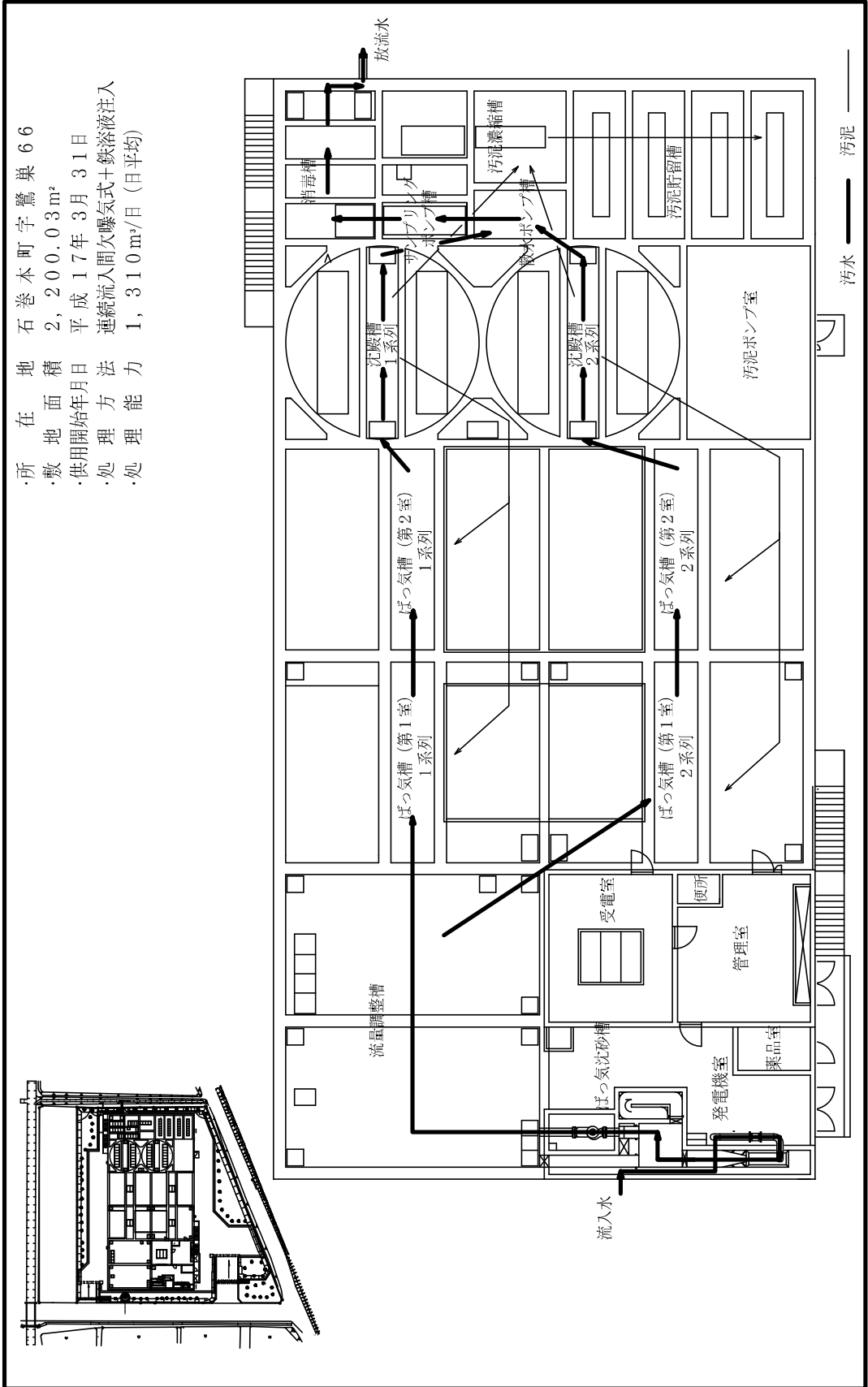
所在地 神野新田町宇ノ割 25-2  
 敷地面積 1,482.27 m<sup>2</sup>  
 供用開始年月日 平成13年1月1日  
 処理方法 連続流入間欠曝気式+鉄溶液注入  
 処理能力 165 m<sup>3</sup>/日 (日平均)



# 五号浄化センターフロアシート

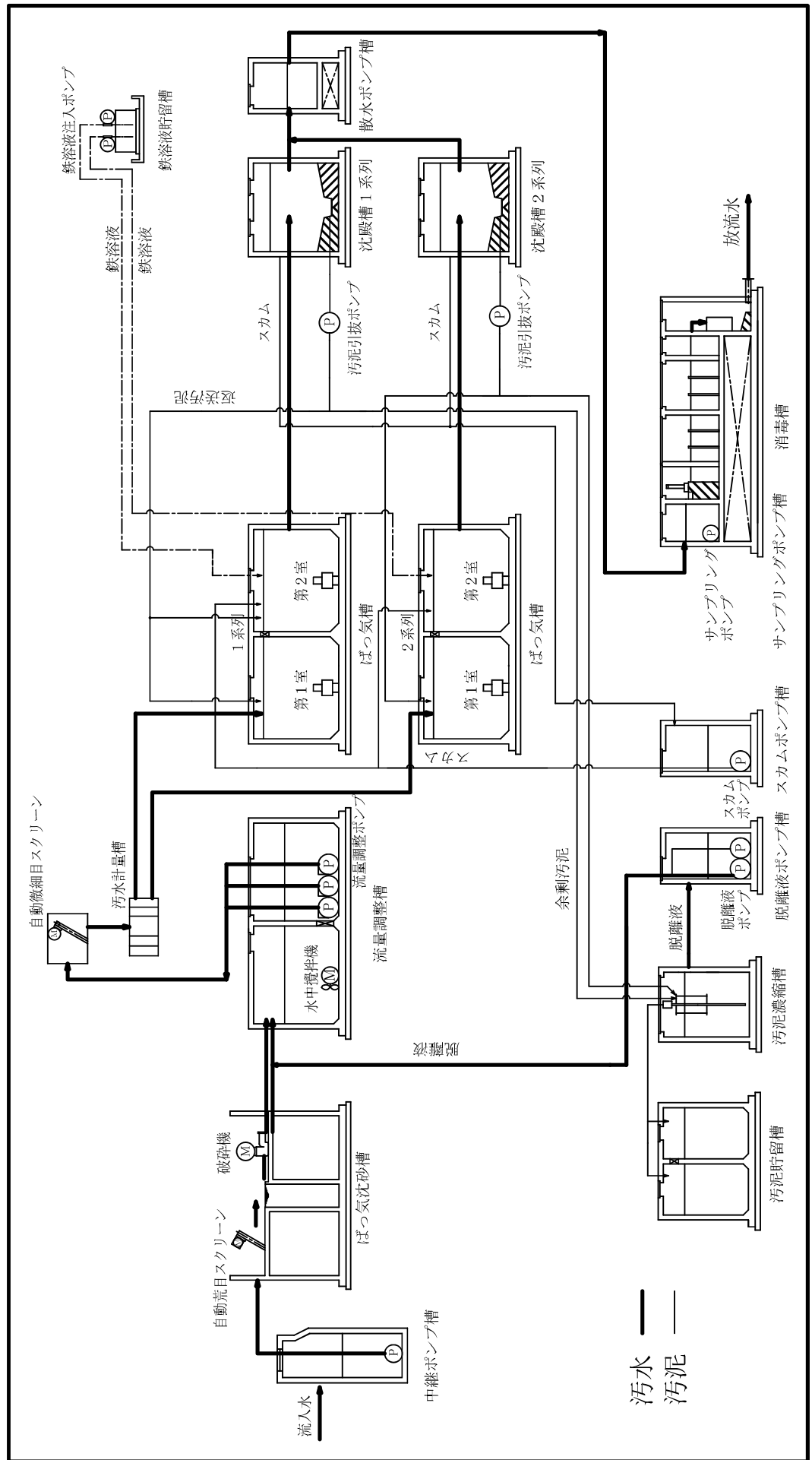


# (24) 石巻高井浄化センター 平面図 (分流式)



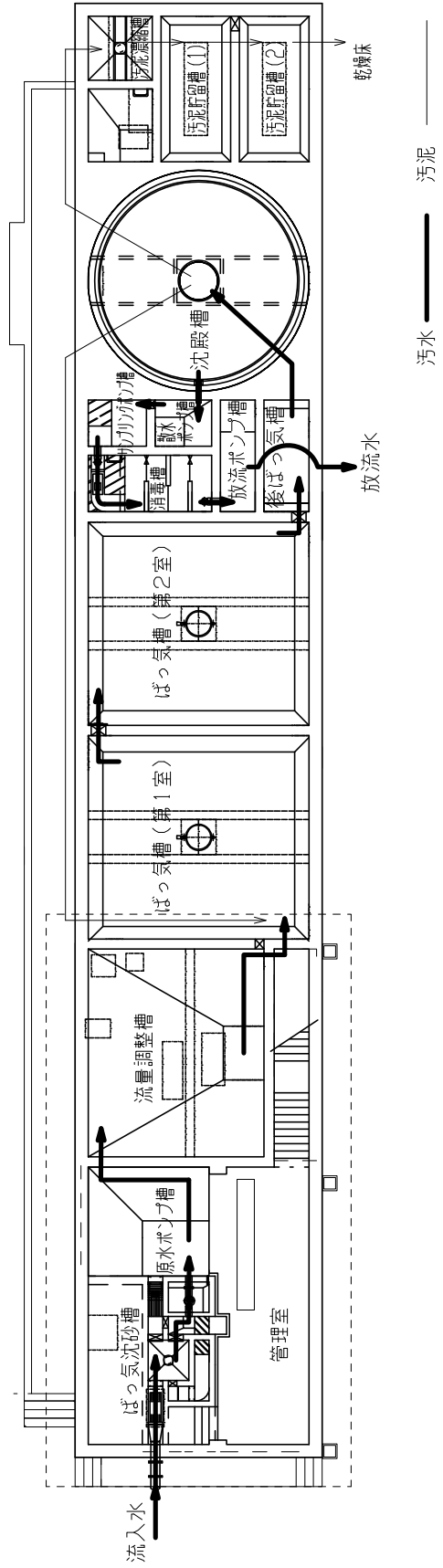
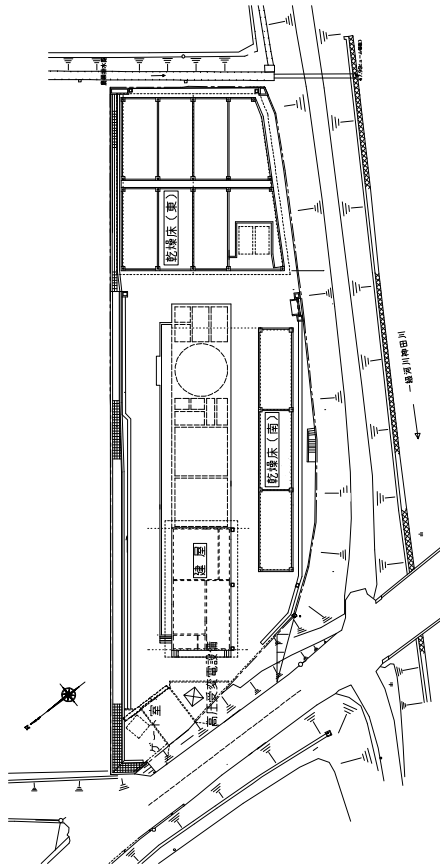
- ・所在地 石巻本町字鷺巣 66
- ・敷地面積 2,200.03m<sup>2</sup>
- ・供用開始年月日 平成17年 3月 31日
- ・処理方法 連続流入間欠曝気式+鉄溶液注入
- ・処理能力 1,310m<sup>3</sup>/日 (日平均)

# 石巻高井浄化センターフロアシート



# (25) 嵩山浄化センター 平面図 (分流式)

- ・所在地 嵩山町字亀井21
- ・敷地面積 2,502.15m<sup>2</sup>
- ・供用開始年月日 平成26年3月31日
- ・処理方法 鉄溶液注入連続流入間欠ばっ気 + DO制御機構
- ・処理能力 日平均 46.2m<sup>3</sup>/日



# 嵩山浄化センターフローシート

