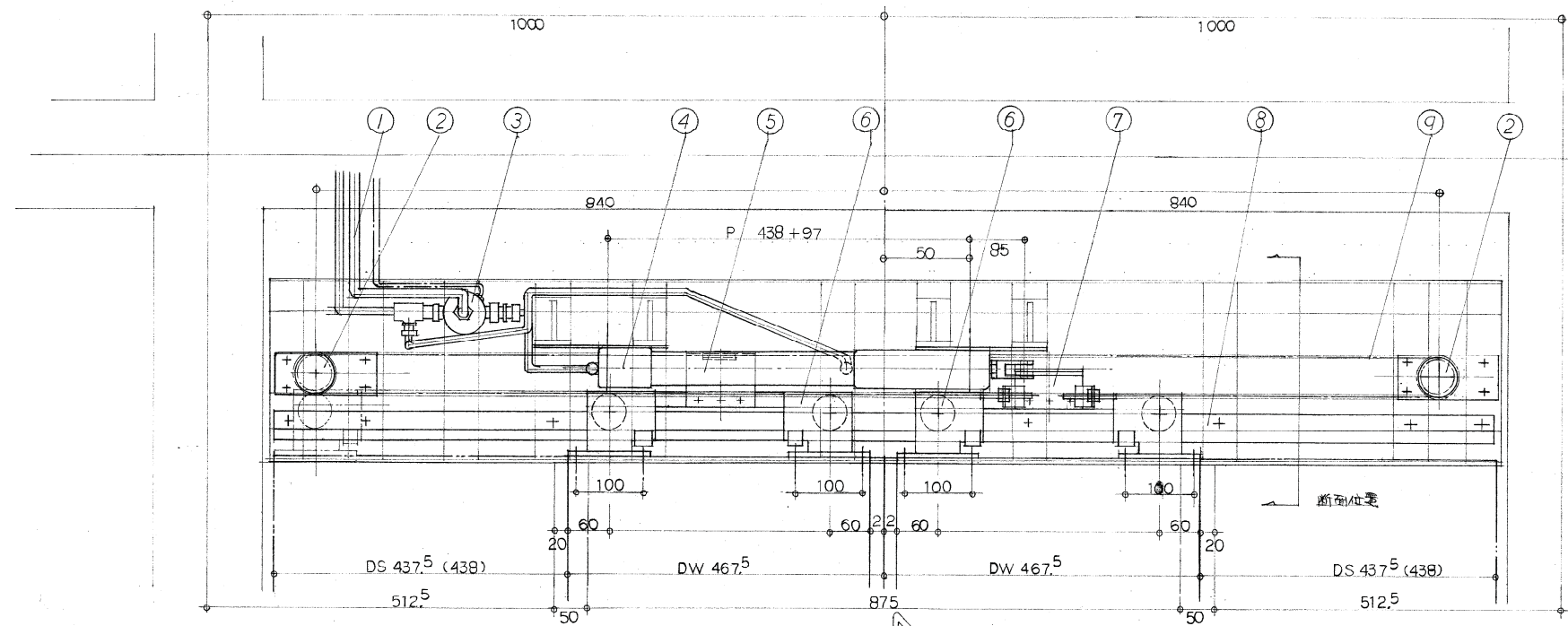


設計番号	N-196		豊橋市斎場(仮称)改築工事
図面番号	意122	詳細図	化粧扉 1
縮尺	1:21:51:20		

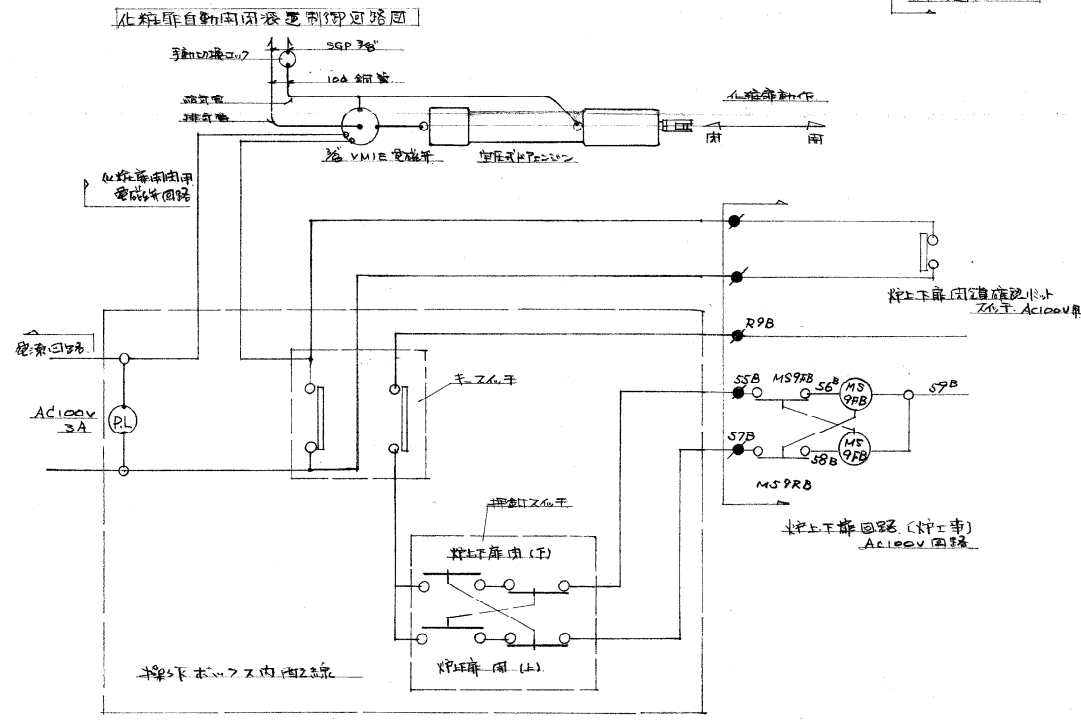
※本資料は、昭和50年時点の図面であり、その後の改築等により、現施設とは整合しないことに留意すること。



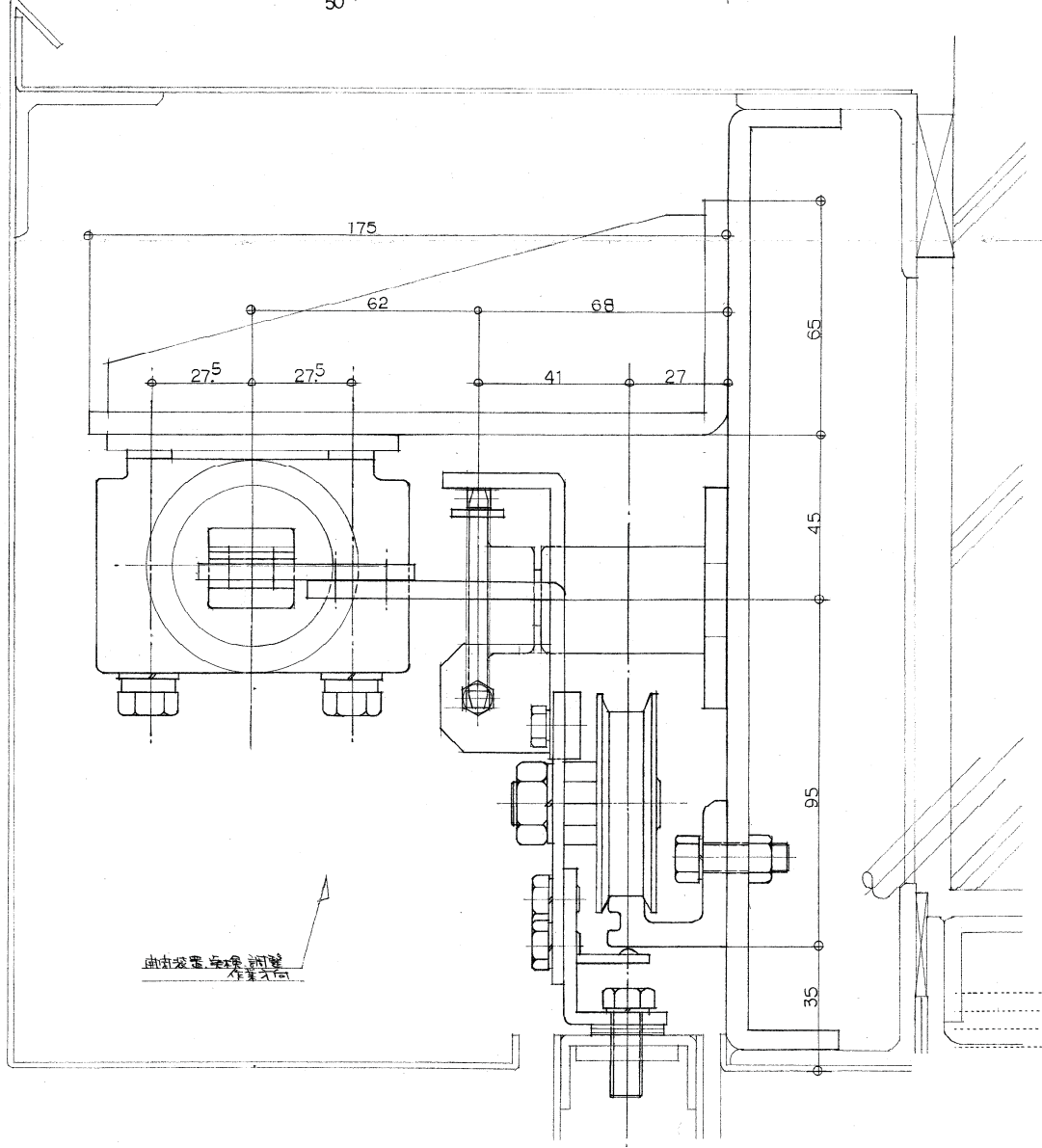
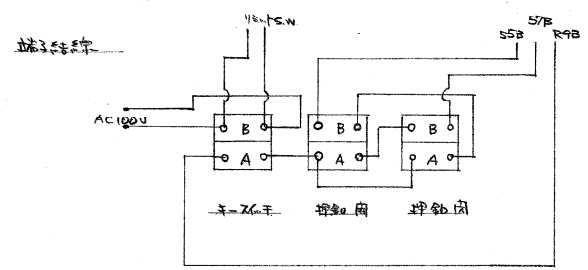
↑ 断面図 S1:5

↑ 止粉車自動開閉装置駆動部組立図

↑ 断面図 S1:1



↑ 上下ホッパー内用配線図



↑ 断面位置 断面図 S1:1

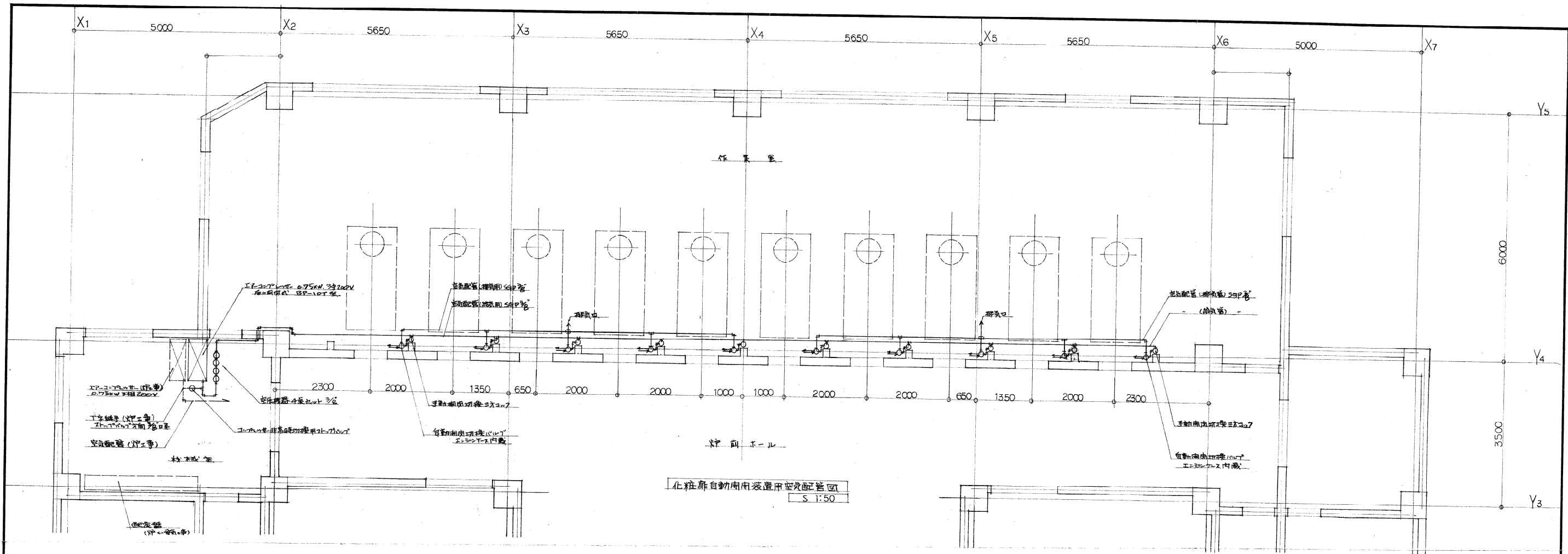
↑ 化粧車自動開閉装置駆動部組立図

①	工場の内装排気用管	10φ
②	ホッパー用ボルト組立品	RS35
③	電磁弁	3φ VMI E
④	電磁弁用ケーブル	TKCE 差動式 R15用電線
⑤	ホッパー用ボルト	2φ x 45 B&B
⑥	ホッパー用ボルト	1φ x 50
⑦	工場の内装排気用管	9φ x 10
⑧	ホッパー用ボルト	2φ x 45 B&B
⑨	ホッパー用ボルト	1φ x 50
⑩	ボルト	RS35

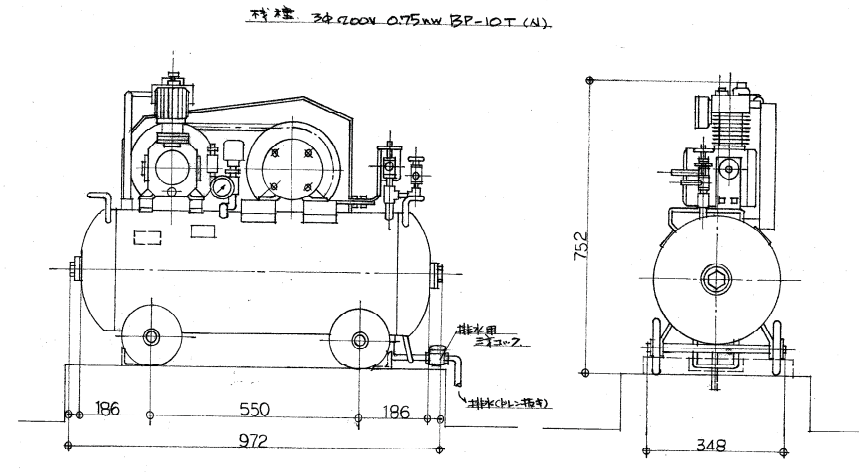
↑ 化粧車自動開閉装置駆動部組立図

1. 化粧車操作ボックス内のホッパー用ボルトをONにすると化粧車は自動的に開閉開始し、開放を保持する。
2. 操作ボックス内のホッパー用ボルトがONにされると、ホッパーは自動的に開閉開始し、開放を保持する。ホッパーがONにされると、化粧車は自動的に開閉開始し、開放を保持する。
3. 化粧車は自動的に開閉開始し、開放を保持する。
4. 操作ボックス内のホッパー用ボルトがOFFになると化粧車は自動的に閉鎖し、閉鎖を保持する。ホッパーがONにされると、化粧車は自動的に開閉開始し、開放を保持する。
5. 火警後は上記1~4.を繰り返す。
6. 停電時に化粧車は自動的に閉鎖し、閉鎖を保持する。停電時に化粧車は自動的に閉鎖し、閉鎖を保持する。停電時に化粧車は自動的に閉鎖し、閉鎖を保持する。

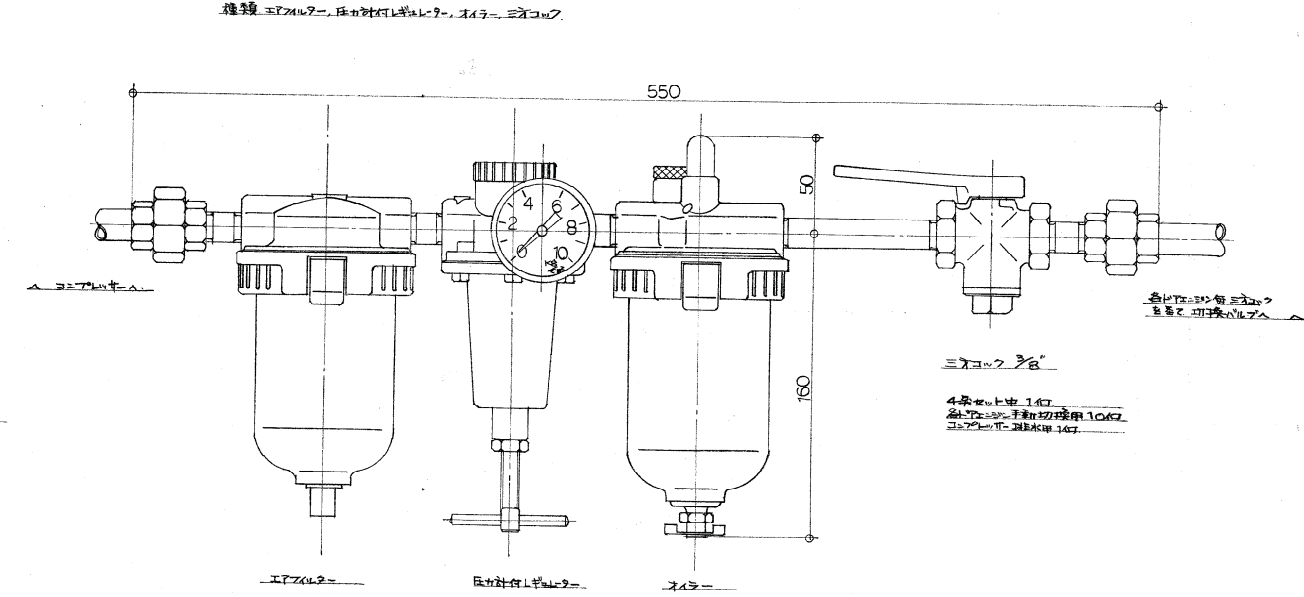
設計番号	N-196	豊橋市市場(仮称)改築工事
図面番号	意125	詳細図 化粧車2
縮尺	1:51.1	



エアコンプレッサ外形図 S: 1:10

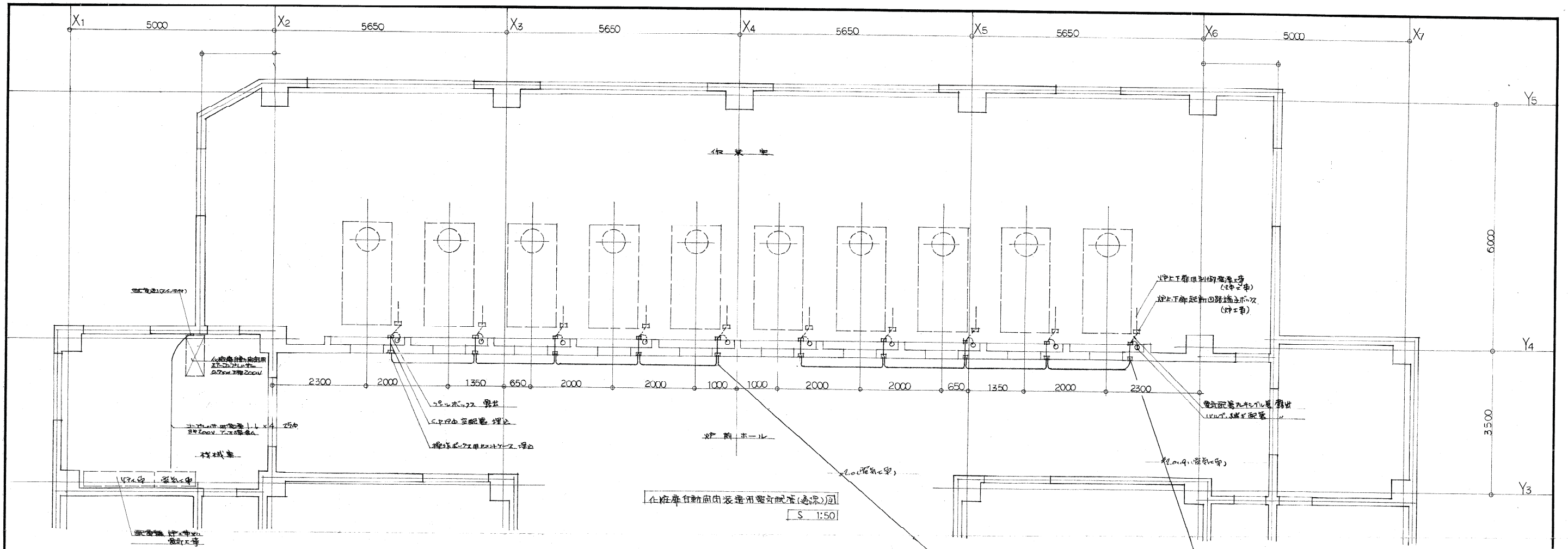


空気配管機器4台セト外形図 S: 1:2

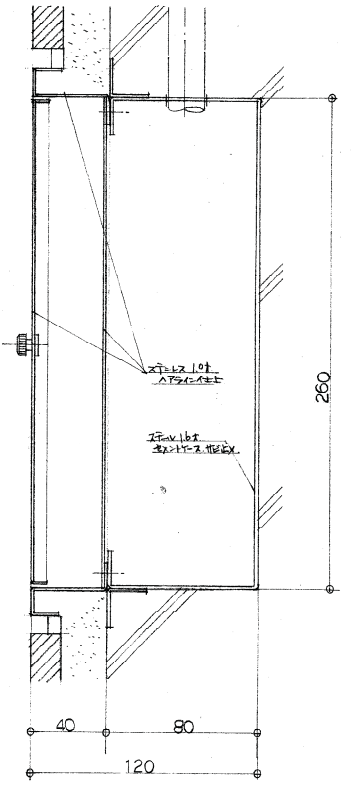
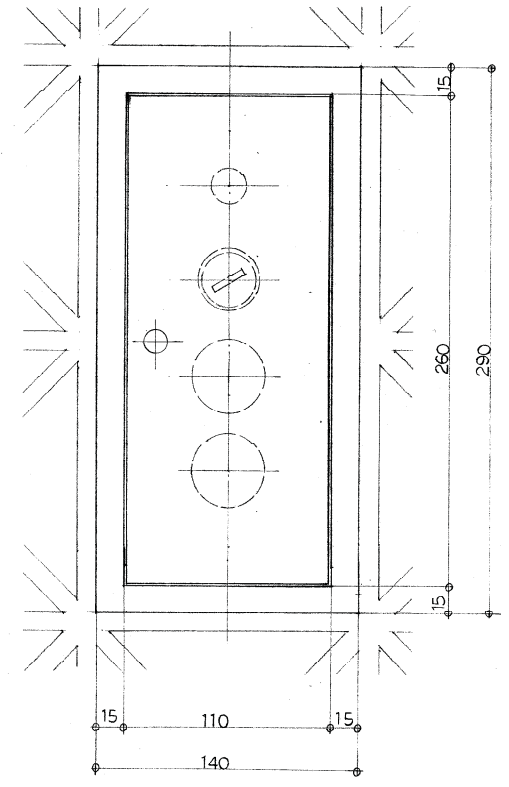


- 化粧塵自動排出装置用空気配管の配管設計の工事及び
- 化粧塵用エアコンプレッサ0.75kW 3φ 200V BP-10T (M) 空気配管機器4台セト、及び付属品取付工事 (建築工事)
 - 空気配管(給気管、排気管)工事、入気自動排出装置(10T)用エアコンプレッサエアコンプレッサ用自動排出装置、本図以上の機器取付工事 (建築工事)
 - 圧用エアコンプレッサ配管適合工事エアコンプレッサ(但し、圧用配管は適合工事と別) (建築工事)
 - 圧用エアコンプレッサ0.75kW 3φ 200V、空気配管、圧用化粧塵用エアコンプレッサ適合工事取付工事 (圧工工事)
 - 空気配管、化粧塵用圧用エアコンプレッサ用空気配管取付工事(エアコンプレッサ)取付工事 (電気工事)

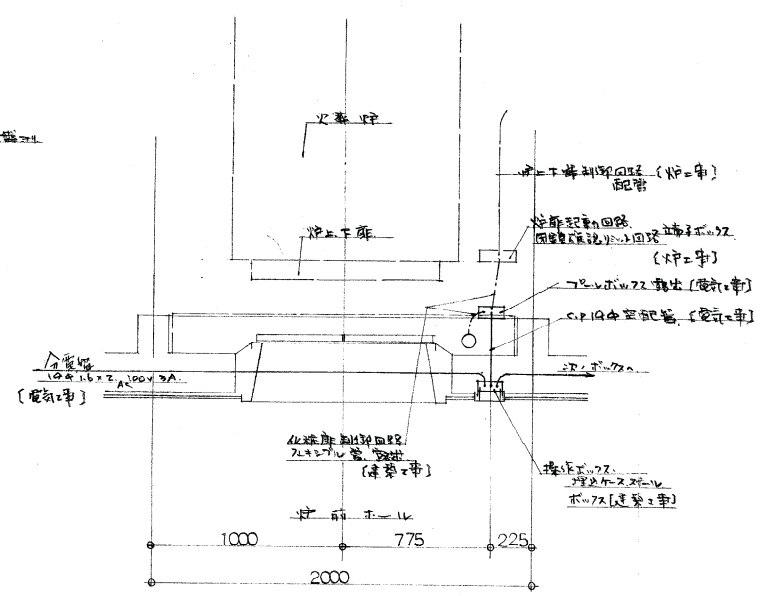
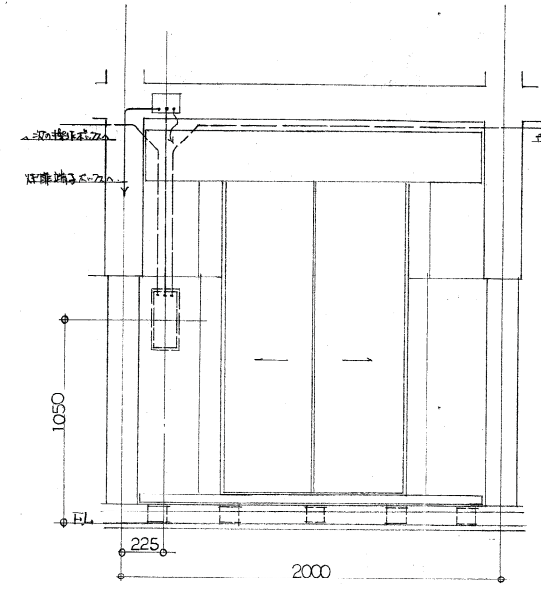
設計番号	N-196	豊橋市市場(仮称)改築工事
図面番号	意124	詳細図 化粧塵 3
縮尺	1:2	1:50



自動開閉装置用ボック S 1:2

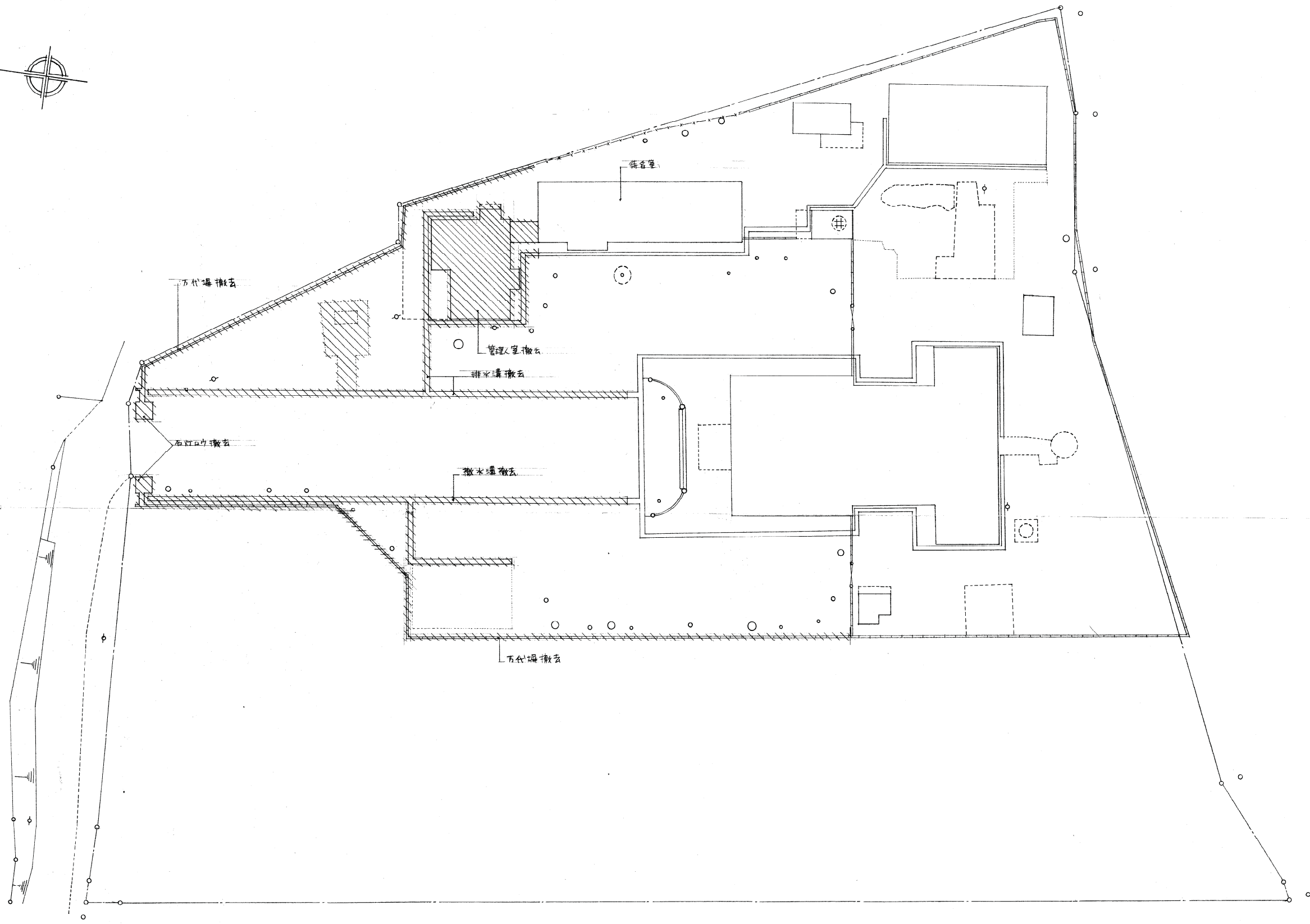
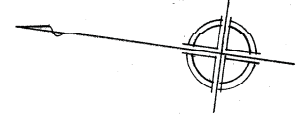


在炉前自動開閉装置用電気配管詳細図 S 1:20



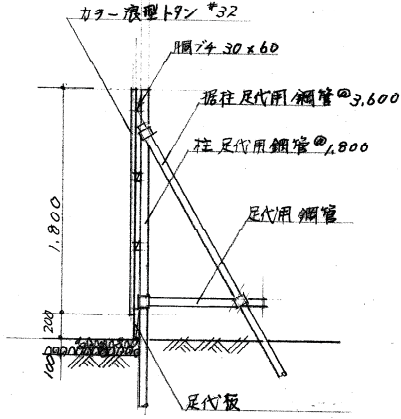
在炉前自動開閉装置用電気配管(過渡)図
1. 左記詳細図

設計番号	豊橋市南場(仮称)改築工事		縮尺
N-196			
図面番号	詳細図 化粧扉4		1:21:50
意 125			

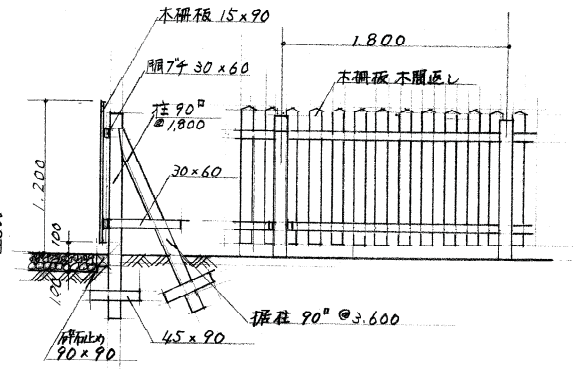


撤去物区示す

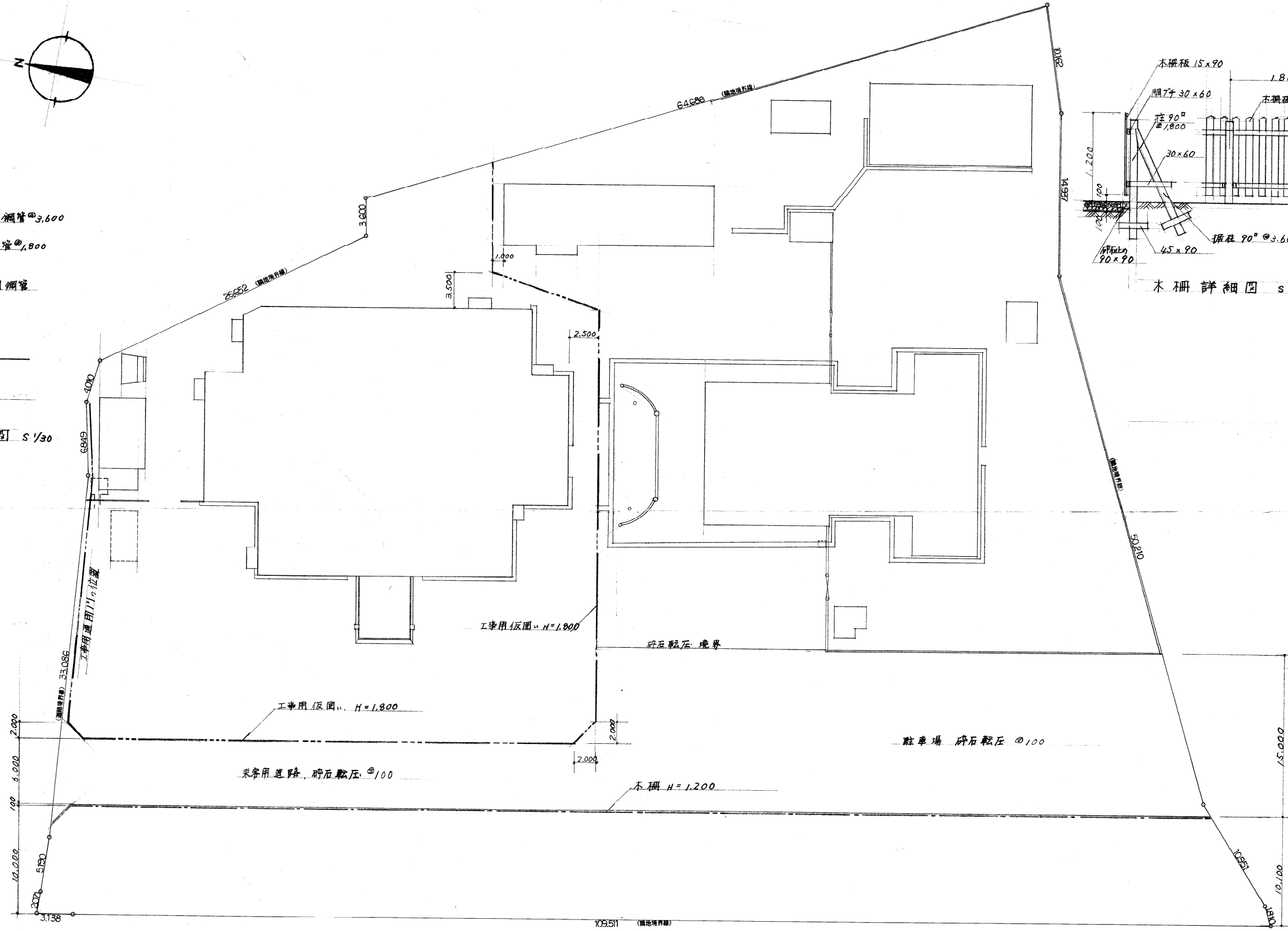
設計番号	N-196	豊橋市畜場(仮称)建築工事	縮尺
図面番号	参照図1	第1期工事に伴う撤去工事	1:200



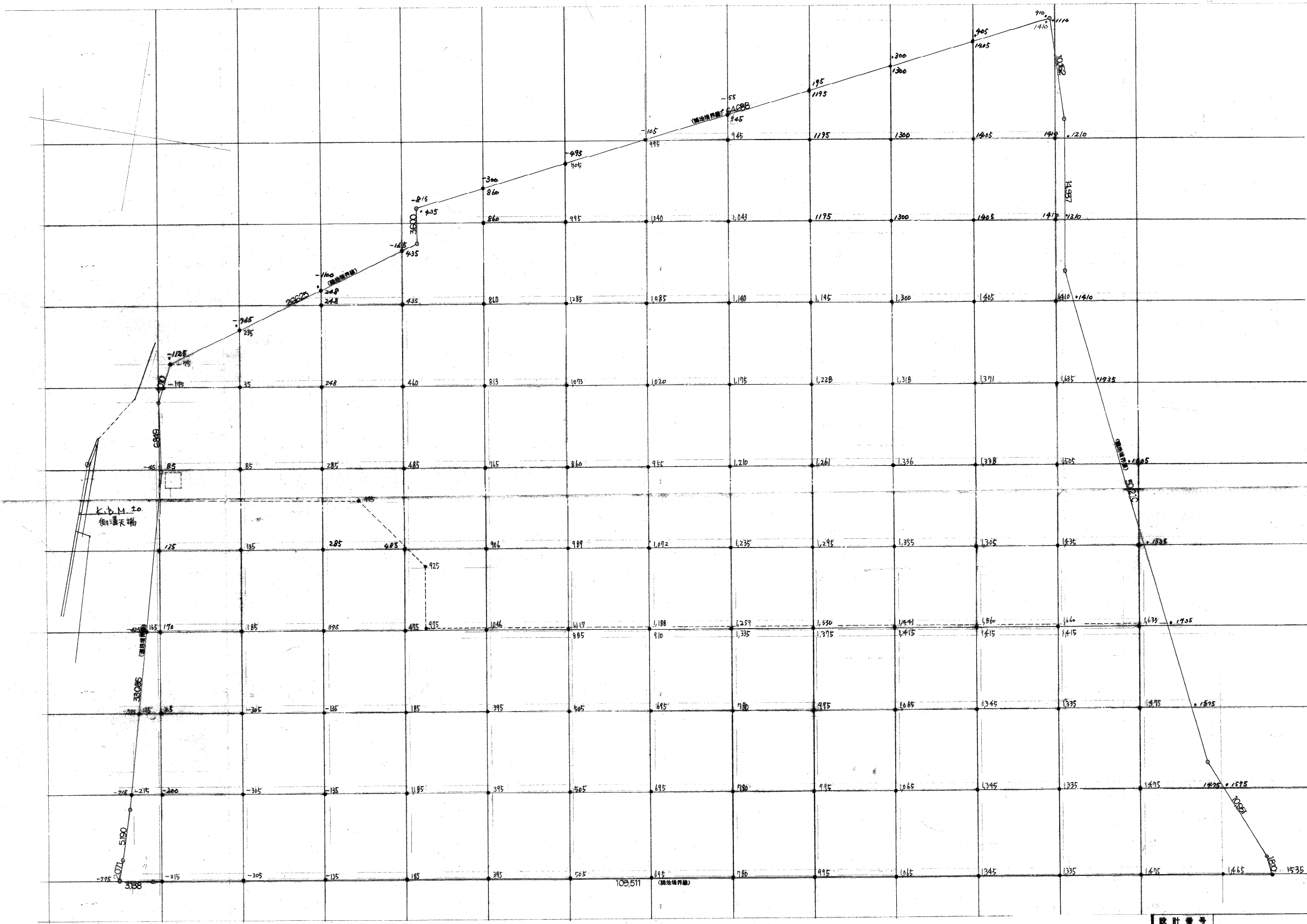
工事用仮囲いの断面図 s 1/30



木柵詳細図 s 1/30



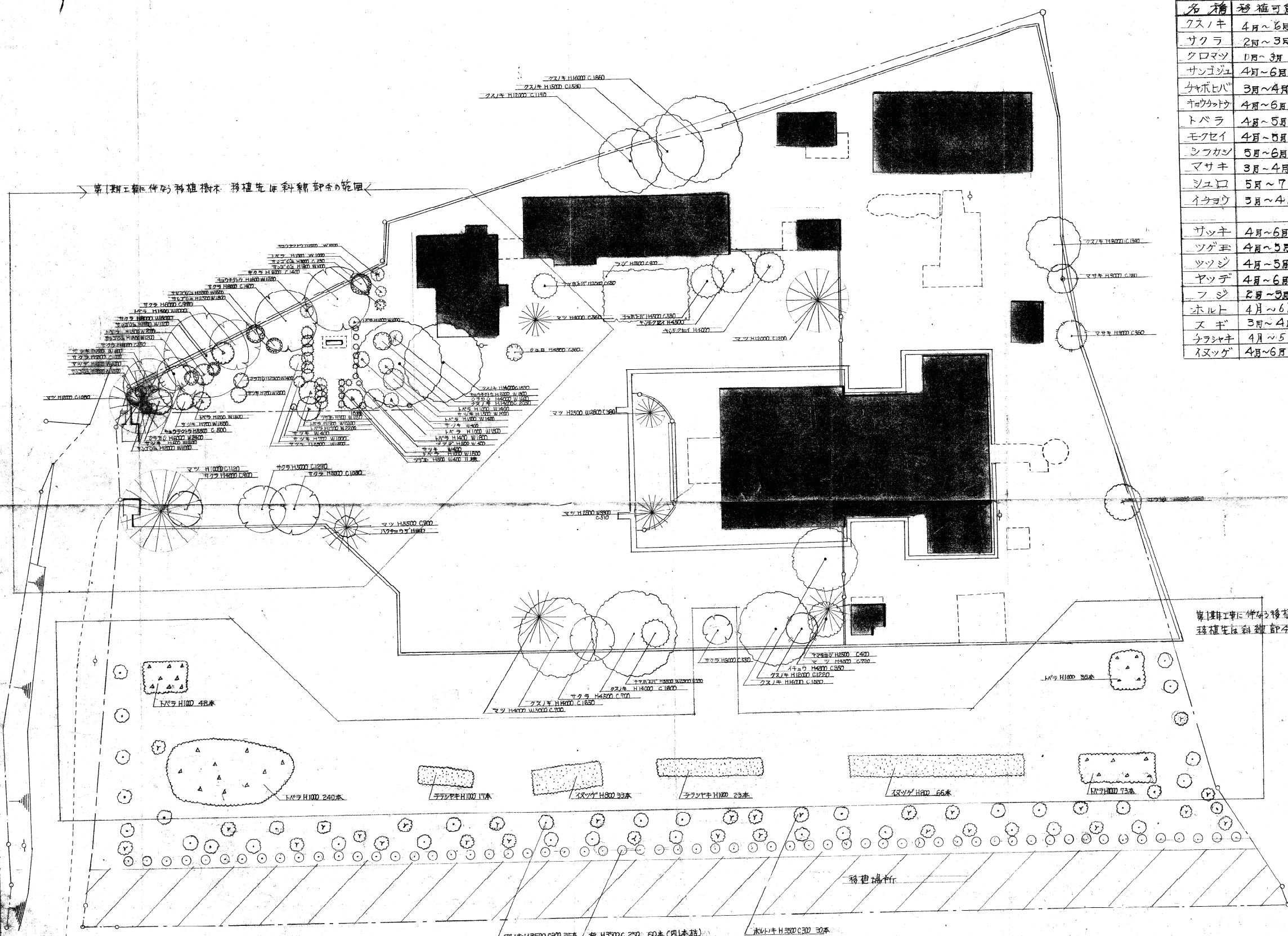
設計番号	N-169		豊橋市市場(仮称)改良工事
図面番号	参考図 2	仮設計画	縮尺 1/200



注) 敷地内敷地はBMからの数値とする

設計番号	豊福市市場(備林)改築工事	
N-169	図面番号	尺
巻図3	敷地高低現況図	1/200

名称	高	直径	葉張り	数量	備考
クスノキ	16000	1800		1本	
	16000	1500		1本	
	14000	2000		1本	
	14000	1800		1本	
	14000	1500		1本	
	14000	1600		1本	
	12000	1100		1本	
	12000	1200		1本	
	3000	1300		1本	
	8000	1400	2本		
	9000		6000		
	11500	1000		1本	
	1000	900		1本	
	8000	300		1本	
	5000	1200		1本	
	5000	1000		1本	
	4500	700		1本	
	4000	900		1本	
	3000	550		1本	
マ	12000	1200		1本	
	12000	1000		1本	
	10000	1100		1本	
	5500	700		1本	
	4500	700		1本	
	4000	700		1本	
	4000	500		1本	
	2500	500		1本	
	2500	300		1本	
サンゴジュ	3000	200		1本	
	2500		1000		
	2500	1500		1本	
	2000	1500		1本	
	2000	1000		1本	
	1800	1200		1本	
	1800	1000		1本	
	1700	1200		1本	
ヤマボウシ	4500	500		1本	
	3500	650		1本	
	3500	350		1本	
サザナギ	5000	500		1本	
	2200	1800		1本	
	2200	1200		1本	
	1200	1200		1本	
	1000	2000		1本	
トバラ	1700	2200	2本		
	1500	2000		1本	
	1500	1800	2本		
	1500	1400	1本		
	1500	1000	1本		
	1200	1500	1本		
	1000	1200	1本		
	1000	1400	1本		
	1000	300	1本		
	1000	1000	1本		
キンモクセイ	4500	4000	1本		
	4000	5本		1本	
シラカシ	6000	2400	1本		
	4000	1600	1本		
	2300	1400	1本		
マサキ	3000	300	2本		
トクジロ	4500	300	1本		
イタヨウ	4500	350	1本		
サツキ	2500	1500	1本		
	1500	2000	1本		
	700	1500	2本		
	700	1000	1本		
	600	900	1本		
	500	600	1本		
	500	400	3本		
ヤマモシ	2500	400	1本		
ユウナ	700	1000	10本		
	500	400	1本		
ササ	500	400	1本		
ササ	1500	1000	1本		
フジ	2500	900	1本		
コナシ	2500	500	1本		
トバラ	1000	300	30本		
トバラ	1000	400	40本		
イタヨウ	3000	300	30本		
トバラ	3000	250	25本		



名称	移植可能(月)
クスノキ	4月~6月
サクラ	2月~3月
クロマツ	1月~3月 9月
サンゴジュ	4月~6月
ヤマボウシ	3月~4月
キンモクセイ	4月~6月 9月
トバラ	4月~5月 9月
モクセイ	4月~5月 9月
シラカシ	5月~6月 9月
マサキ	3月~4月
シユロ	5月~7月
イタヨウ	3月~4月
サツキ	4月~6月 9月
ツツジ	4月~5月 9月
ツツジ	4月~5月 9月
ヤツデ	4月~6月 9月
フジ	2月~3月
ホルト	4月~6月
スギ	3月~4月 9月~10月
カラヤナキ	4月~5月
イヌツゲ	4月~6月 9月~10月

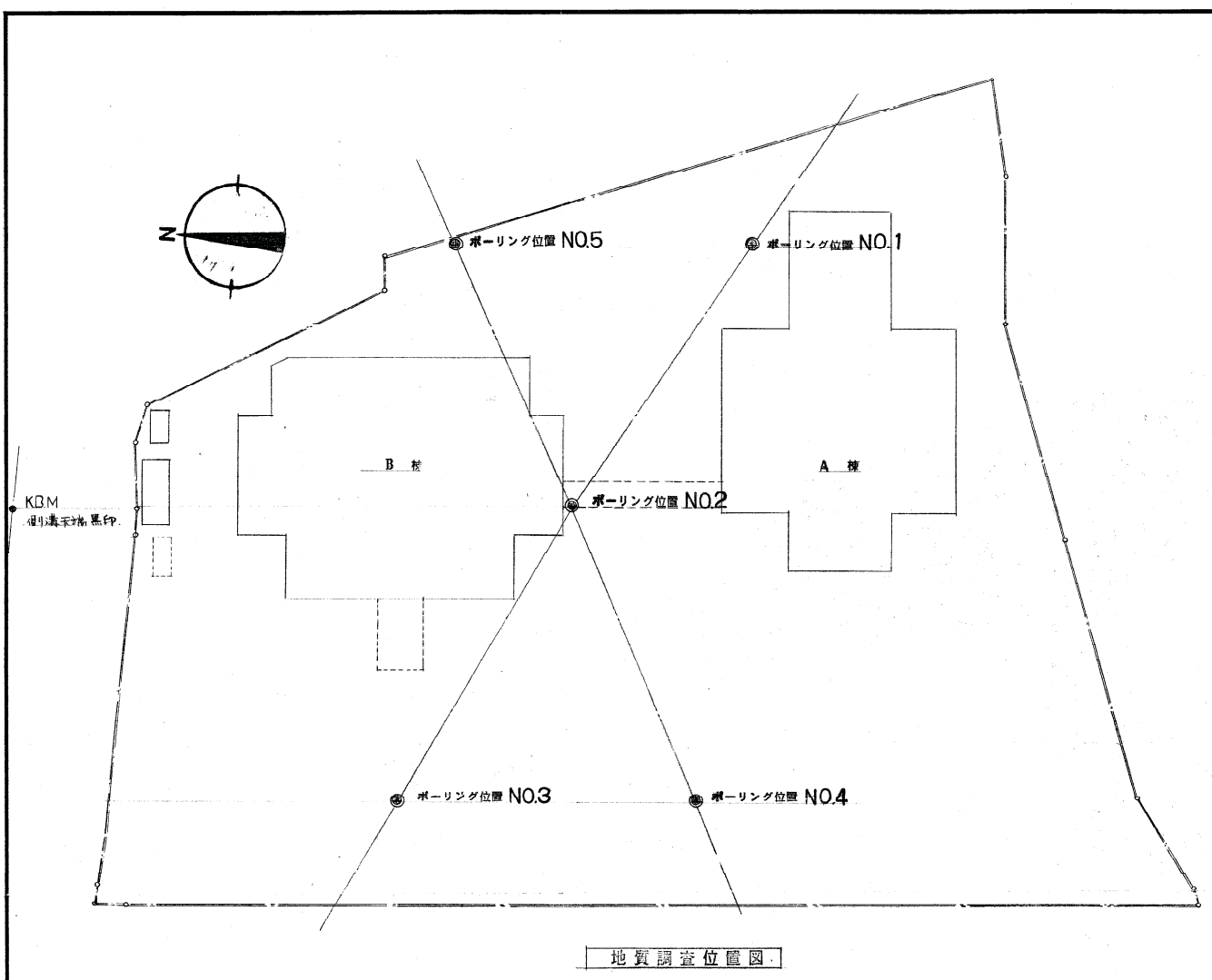
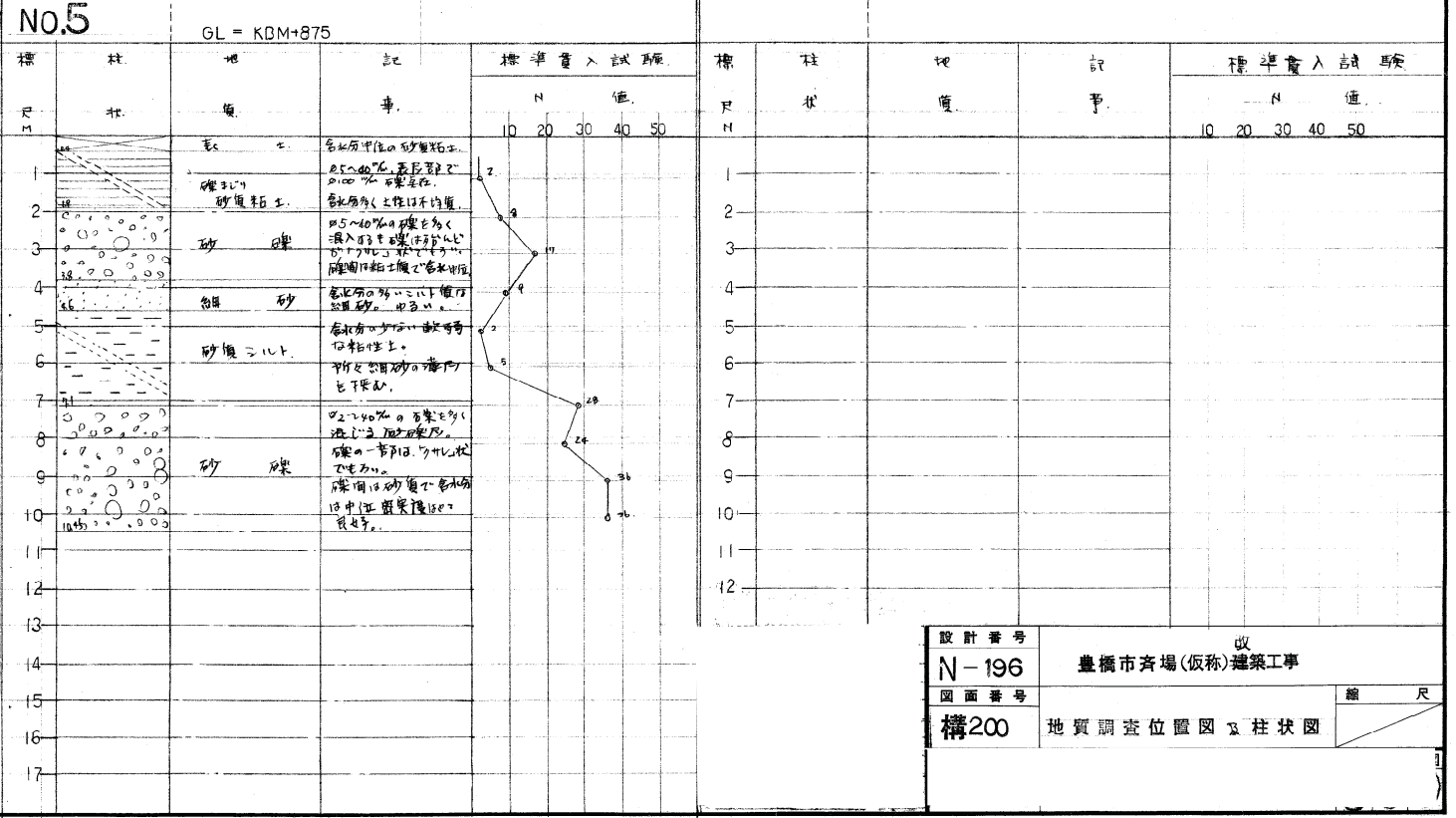
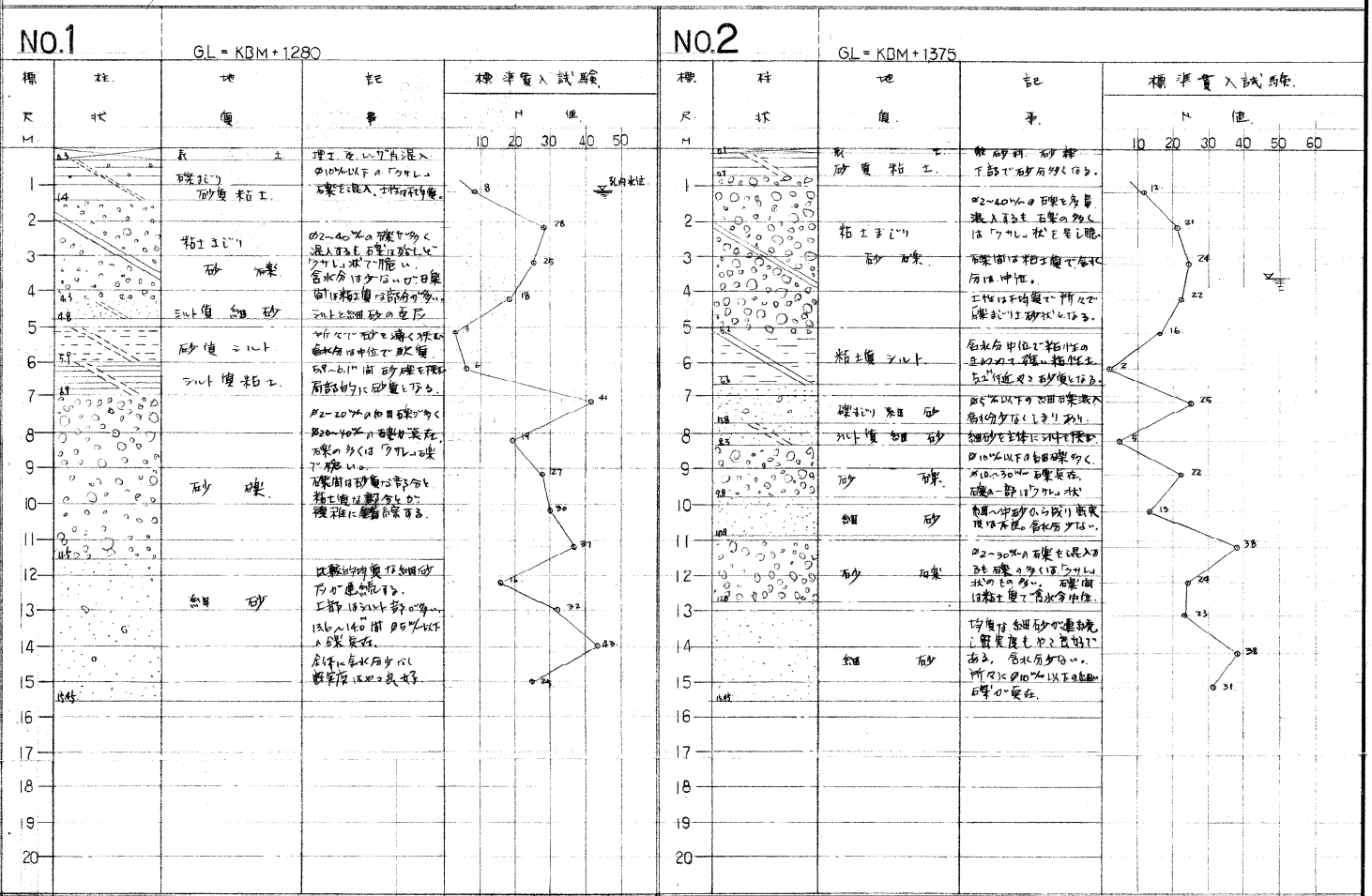
取替番号: 豊橋市南場(仮称)改築工事

図面番号: N-100

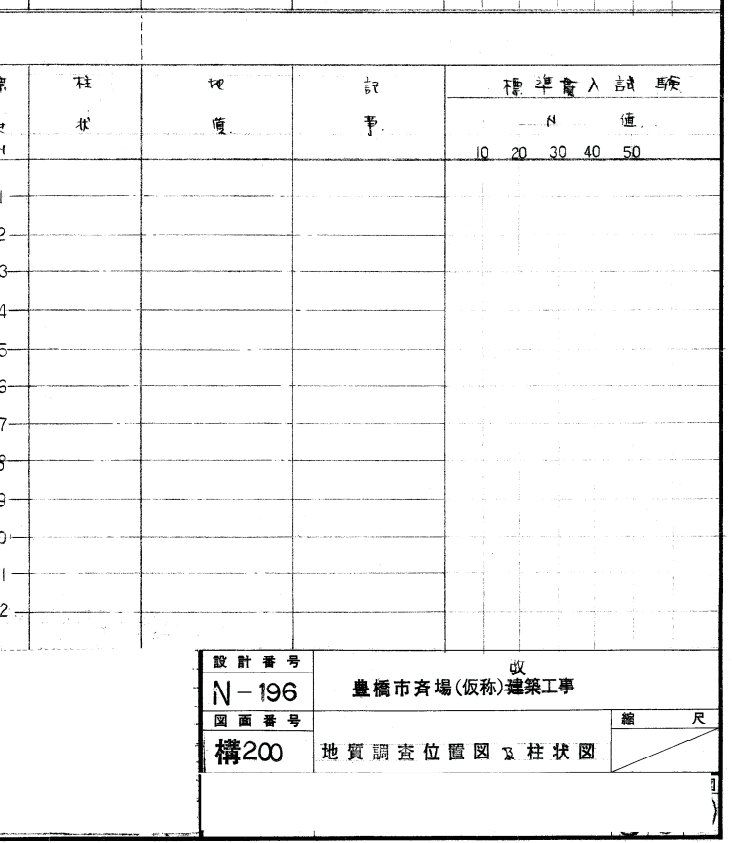
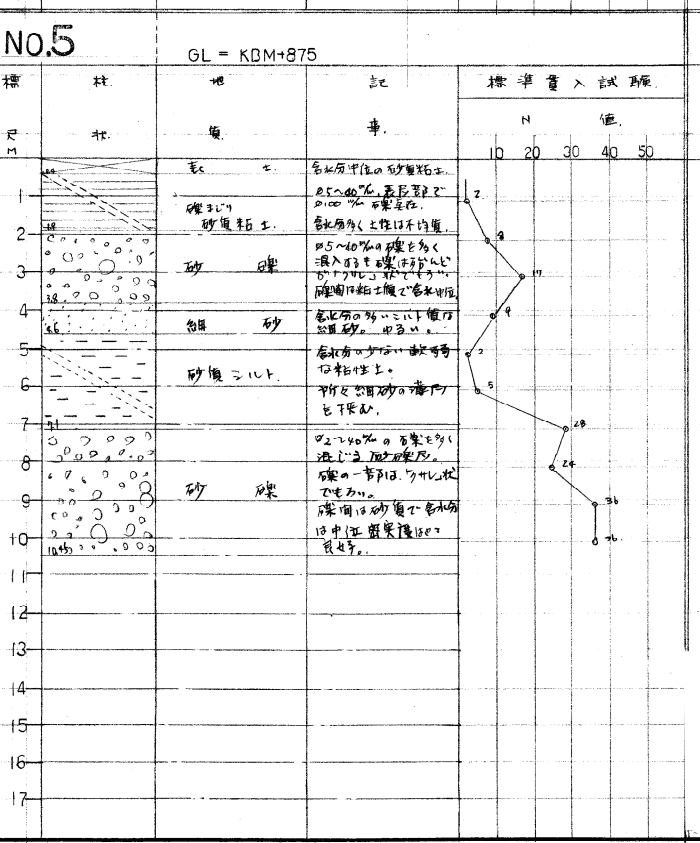
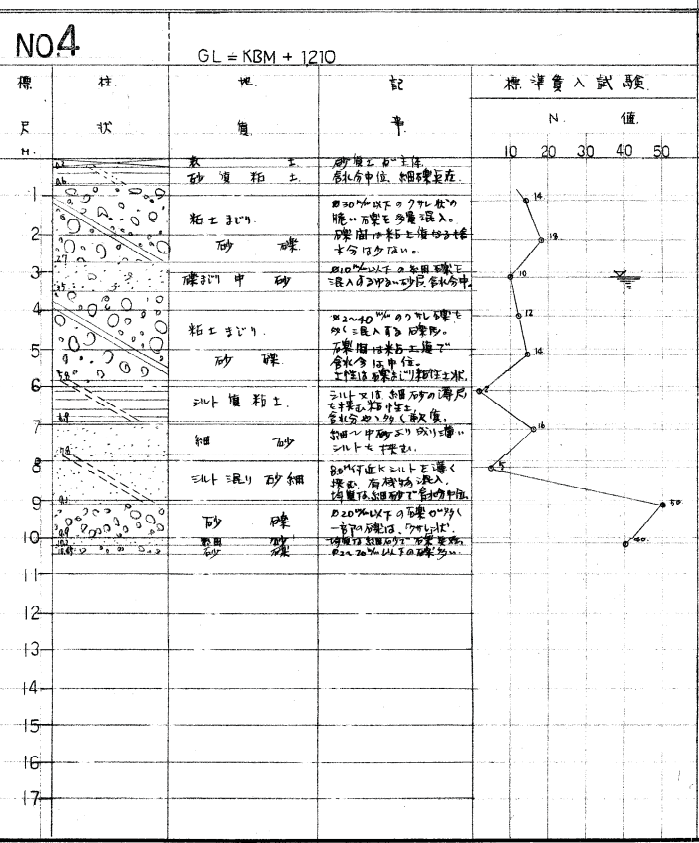
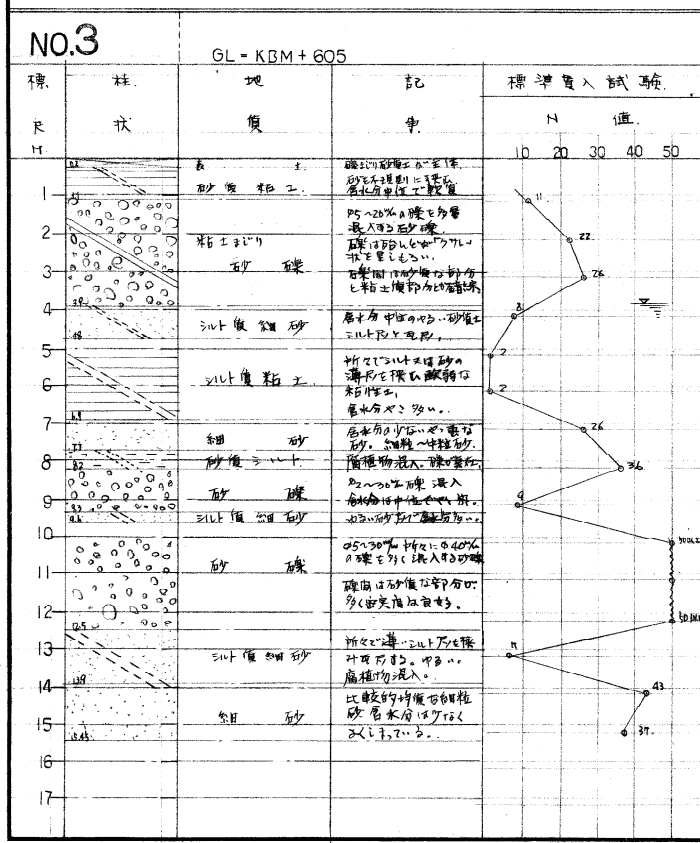
参考図: 樹木現況図 1/200

調査項目：本調査は、昭和49年2月「豊橋市火葬場整備に伴う地質調査報告書」（明治工業株式会社）より採録。

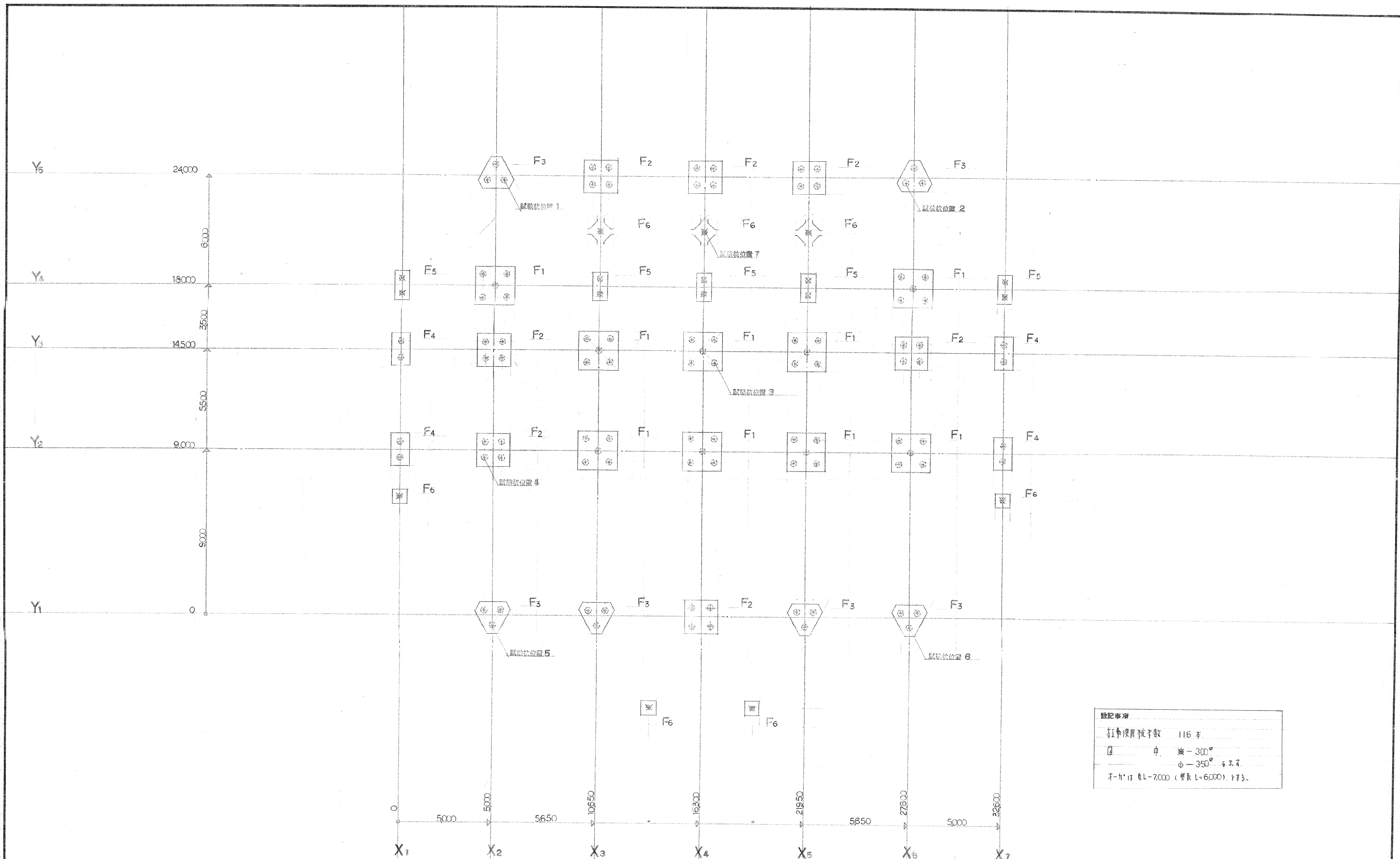
地質柱状図



地質調査位置図



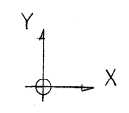
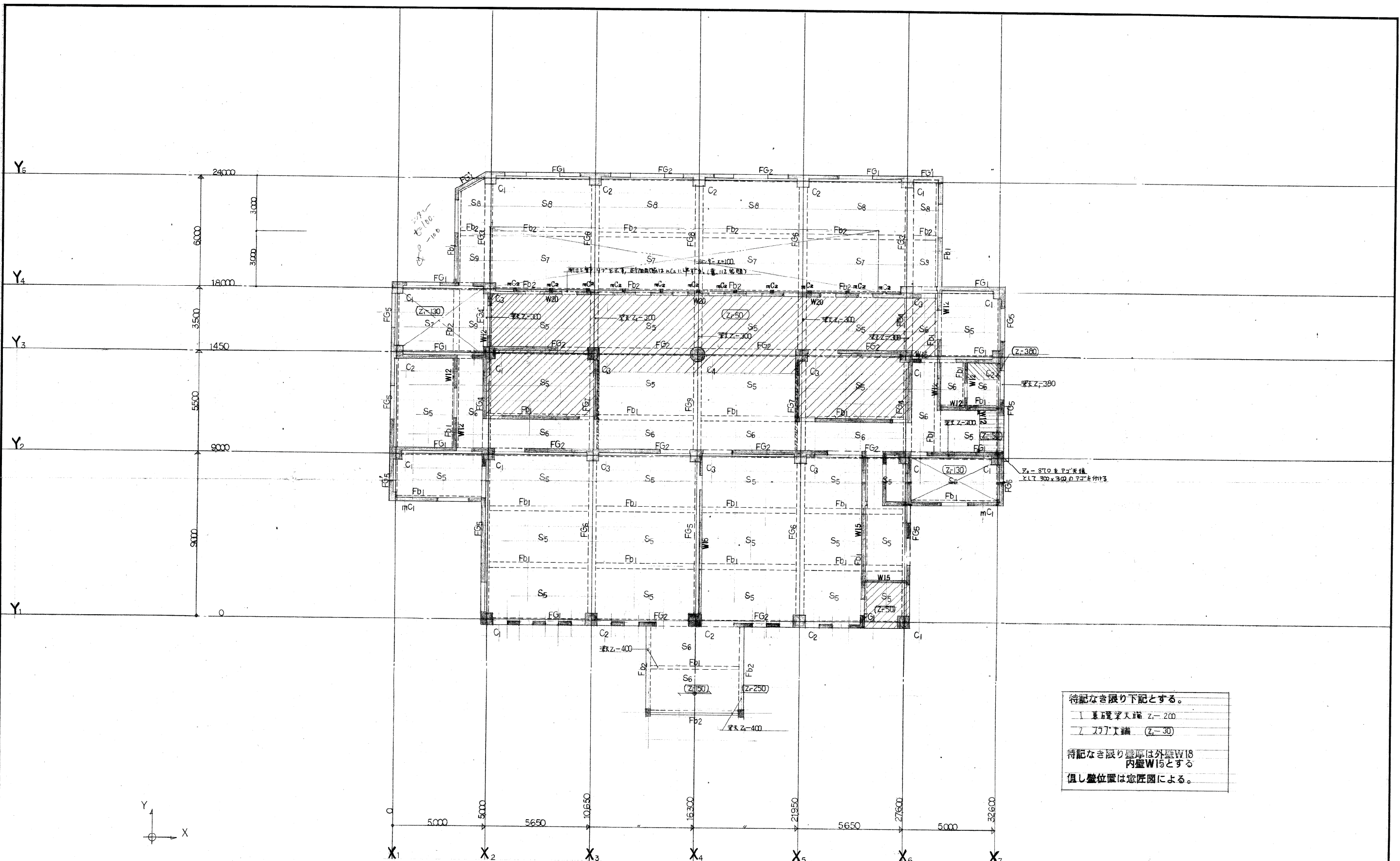
設計番号 N-196
 豊橋市火葬場(仮称)建築工事
 図面番号 構200
 地質調査位置図及柱状図



註記事項	
打設根數	116 本
φ	φ-300
φ	φ-350
本工事は L=7000 (標準 L=6000) 仕様。	

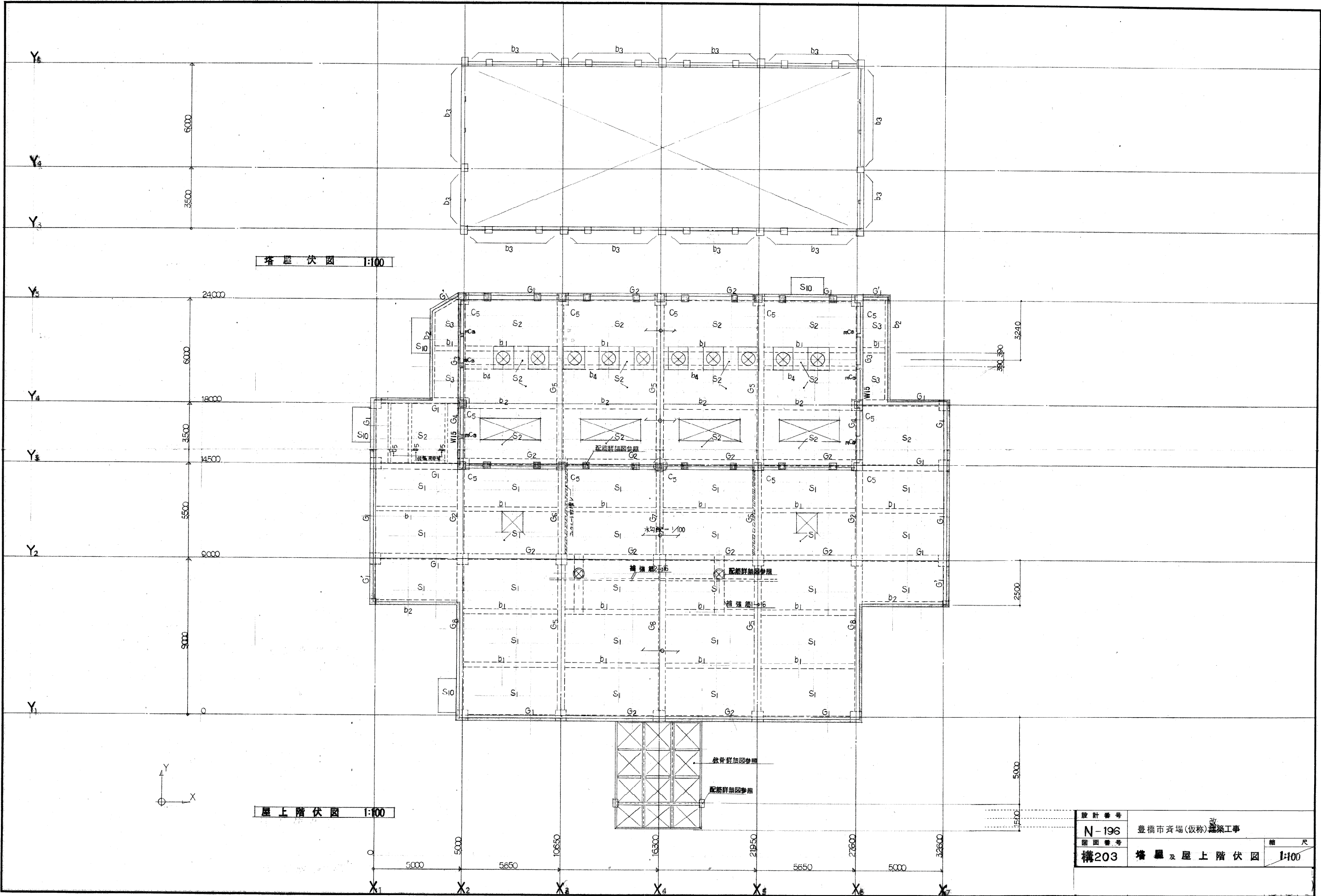
設計番号	N-196		豊橋市市場(仮称)建築工事
図面番号	201	杭基礎伏図	縮尺 1/100

本杭 PC杭 300 φ L=10,000 N=16 本 | 杭間隔(長期) 23 T/RAT | PC杭 350 φ L=10,000 N=93 本 | 杭間隔(長期) 30 T/RAT | 試験杭 位置は図示に依り、但し本杭と兼用せず。 | PC杭 350 φ L=11,000 N=7 本



設計番号	N-196		改
図面番号	構202		豊橋市市場(仮称)建築工事
	1 階伏図	縮尺	1/100

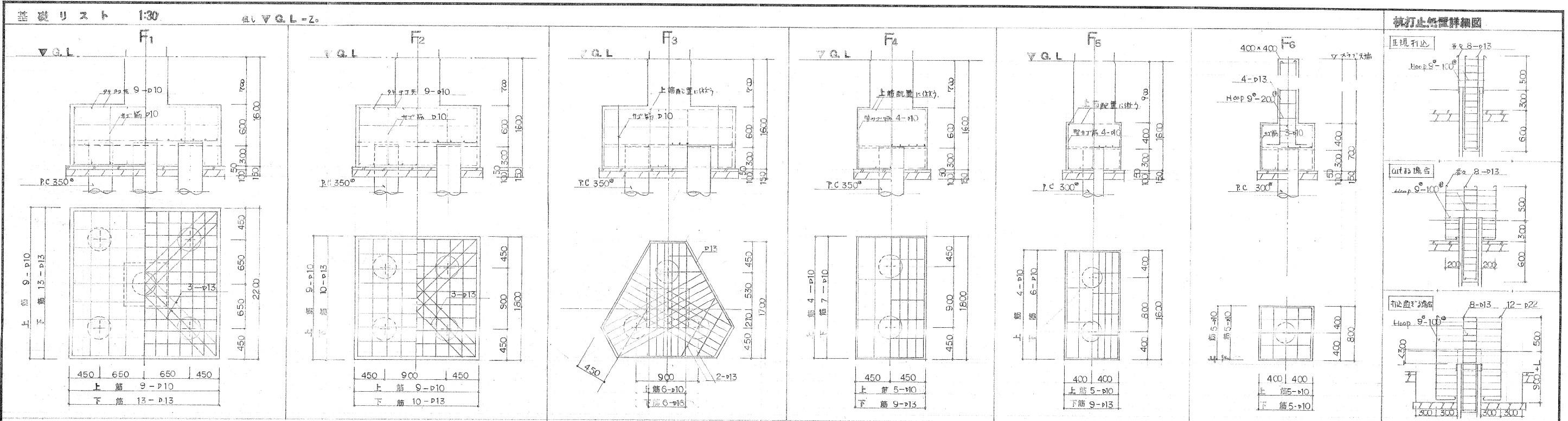
コンクリート	鉄筋丸筋 SR-24	鉄筋 異型丸筋 SD-30 (φ16mmF)	鉄筋 異型丸筋 SD-35 (φ19mmL)
--------	------------	------------------------	------------------------



塔屋伏図 1:100

屋上階伏図 1:100

設計番号	N-196		豊橋市市場(仮称)建築工事
図面番号	構203	塔屋及屋上階伏図	縮尺 1:100



地中梁 - 大梁 - 柱 - 小梁 - 断面リスト 1:30

行号	FG1	FGi	FG2	FG3	FG4	FG5	FG6	FG7	FG8	FG9	FD1	FD2		
断面	外端 中央 内端	端部 中央	外端 中央 内端	端部 中央	端部 中央	外端 中央 内端	端部 中央	外端 中央 内端	外端 中央 内端	Y _a 端 中央 Y _b 端	端中共	端中共		
上筋	4-p25 3-p25 4-p25	4-p25 3-p25	4-p25 3-p25 5-p25	4-p25 3-p25	4-p25 3-p25	4-p25 3-p25	4-p25 4-p25 6-p25	5-p25 4-p25	4-p25 4-p25 7-p25	4-p25 4-p25 6-p25	3-p22	4-p22		
下筋	4-p25 4-p25 3-p25	3-p25 4-p25	3-p25 4-p25 3-p25	4-p25	4-p25 4-p25	4-p25 6-p25 4-p25	3-p25 3-p25	3-p25 6-p25 4-p25	3-p25 6-p25 4-p25	3-p25 3-p25 4-p25	3-p22	4-p22		
備考	特記事項あり。断面 6-9°、12-9°、18-60°、18-9°、18-180°、18-400°、18-150°、18-120°										断面 4-9°、12-60°、18-9°、20-180°			
符号	G1 Gi	G2	G3	G4	G5	G6	G7	G8						
断面	外端 中央 内端	端部 中央	外端 中央 内端	Y _a 端 中央 Y _b 端	外端 中央 内端	端部 中央	Y _a 端 中央 Y _b 端	外端 中央 内端						
上筋	3-p25 2-p25 3-p25	3-p25 2-p25	4-p25 3-p25 4-p25	4-p25 2-p25 3-p25	4-p25 4-p25 6-p25	5-p25 3-p25	5-p25 3-p25 4-p25	4-p25 3-p25 4-p25						
下筋	3-p25 3-p25 2-p25	2-p25 3-p25	4-p25 4-p25 3-p25	3-p25 3-p25 2-p25	3-p25 6-p25 4-p25	3-p25 3-p25	3-p25 3-p25	4-p25 4-p25 3-p25						
備考	特記事項あり。断面 9-180°										特記事項あり。断面 4-9°、12-9°、18-60°、18-180°			
符号	C1	C2	C3	C4	C5	mC1	mC2	mC3	b1	b2	b3	b4	b5	
断面	600	600	600	600	450	1450	1400	1200	600	600	600	1400	1300	
上筋	12-p25	14-p25	10-p25	14-p25	8-p19	8-p19	6-p16	4-p16	3-p10	3-p22	3-p19	2-p19	2-p19	
下筋				4-p16					3-p19	3-p22	3-p19	3-p19	3-p22	
備考	特記事項あり。断面 9°、100°										断面 7-7°、9°、60°、120°		断面 7-7°、9°、20°、120°	

設計番号 N-196 豊橋市市場(仮称)建築工事

図面番号 地中梁 - 基礎 - 柱 - 大梁 小梁 - 断面リスト 1:30

構204