

図面目録

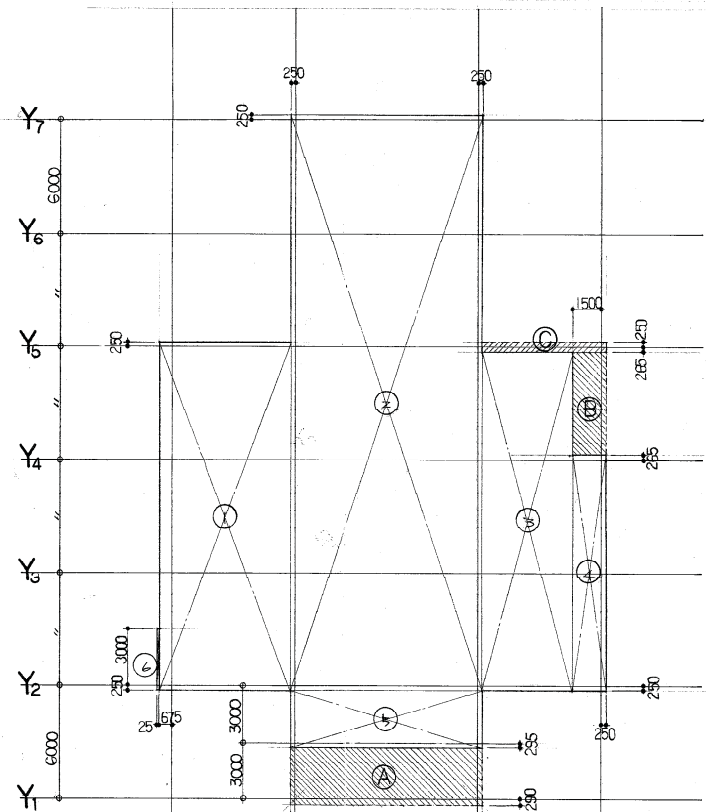
番号	図面名称	縮尺
意 101	図面目録	—
102	配置図、附近見取図	1:200
103	特記仕様書	—
104	面積表	1:200
105	仕上表	—
106	平面図 Z ₁ (1階)、Z ₂ (2階)	1:100
107	平面図 PH ₁ (屋上階) PH ₂	1:100
108	立面図	1:100
109	断面図	1:100
110	炬計図 №1	1:30
111	炬計図 №2	1:30
112	詳細図 階段	1:50
113	詳細図 屋外階段	1:50
114	詳細図 便所(F.M.)	1:50

番号	図面名称	縮尺
意 115	詳細図 風除室、事務室、談話室	1:50
116	詳細図 和室(1階)	1:50
117	展開図 待合室、機室、ホール、ロビー	1:50
118	詳細図 湯沸室、調理室、休憩室、倉庫、パントリー	1:50
119	詳細図 和室(2階)	1:50
120	詳細図 洋室、フイン室	1:50
121	雑詳細図	1:20
122	天井伏図	1:100
123	建具表	1:100
124	在来建具表	1:200
125	オートドア仕様表	1:30

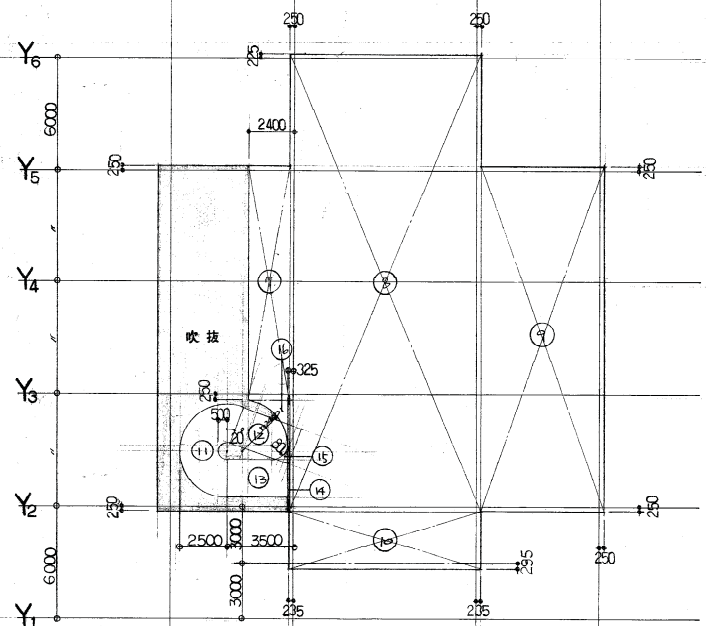
番号	図面名称	縮尺
構 201	基礎伏図、梁伏図(1階、2階)	1:100
202	屋上階伏図、塔屋屋根伏図	1:100
203	柱断面表、大梁断面表、柱伏図	1:50, 1:30
204	スラブ断面表、小梁リスト、壁断面表	1:50
205	基礎リスト、枕打止処置詳細図	1:30
206	Y ₃ 通りラーメン図	1:50
207	註記事項	1:200

※本資料は、昭和50年時点の図面であり、その後の改築等により、
現施設とは整合しないことに留意すること。

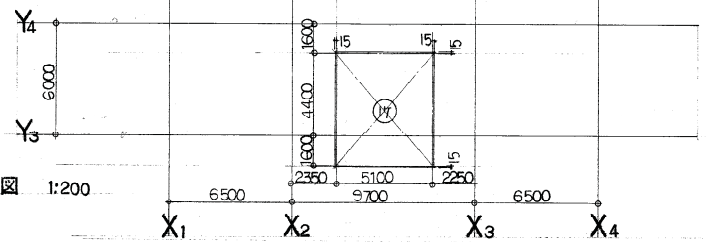
設計番号	N-196	豊橋市白土公民館(仮称)新築工事
図面番号	意 101	図面目録
縮尺		



Z1階求積図 1:200



Z2階求積図 1:200



PH階求積図 1:200

Z1階算定式

$$\begin{aligned}
 \textcircled{1} & (18,000 + 0,500) \times (6,500 + 0,675 - 0,250) = 128,113 \\
 \textcircled{2} & (30,000 + 0,500) \times (9,700 + 0,500) = 311,100 \\
 \textcircled{3} & (18,000 + 0,250 - 0,265) \times (6,500 - 1,500 - 0,250) = 85,429 \\
 \textcircled{4} & (12,000 + 0,250 + 0,265) \times (1,500 + 0,250) = 21,901 \\
 \textcircled{5} & (3,000 + 0,295 - 0,250) \times (9,700 + 0,470) = 30,967 \\
 \textcircled{6} & (3,000 + 0,250) \times 0,25 = 0,081 \\
 \textcircled{A} & (3,000 + 0,290 - 0,295) \times (9,700 + 0,470) = 31,459 \\
 \textcircled{B} & (6,000 - 0,265 - 0,265) \times (1,500 + 0,250) = 9,573 \\
 \textcircled{C} & 6,500 \times (0,250 + 0,245) = 3,348
 \end{aligned}$$

Z2階算定式

$$\begin{aligned}
 \textcircled{7} & (12,000 + 0,500) \times (2,400 - 0,250) = 26,875 \\
 \textcircled{8} & (24,000 + 0,250 + 0,225) \times (9,700 + 0,500) = 249,645 \\
 \textcircled{9} & (18,000 + 0,500) \times 6,500 = 120,250 \\
 \textcircled{10} & (3,000 + 0,295 - 0,250) \times (9,700 + 0,470) = 30,967 \\
 \textcircled{11} & (2,500^2 \times 3,14 - 0,800^2 \times 3,14) \times (180^\circ + 360^\circ) / 360^\circ = 10,417 \\
 \textcircled{12} & 2,000 \times 3,240 = 6,480 \\
 \textcircled{13} & (3,500 - 0,325) \times 2,000 = 6,350 \\
 \textcircled{14} & (0,325 - 0,250) \times 6,000 = 0,450 \\
 \textcircled{15} & 0,800^2 \times 3,14 \times 1/4 = 0,138 \\
 \textcircled{16} & 2,400^2 \times 3,14 \times 1/4 = 1,238
 \end{aligned}$$

PH階算定式

$$\textcircled{17} (6,000 + 0,030) \times (5,100 + 0,030) = 30,934$$

$$\text{Z1階床面積 } \textcircled{1} + \textcircled{2} + \textcircled{3} + \textcircled{4} + \textcircled{5} + \textcircled{6} = 577,591$$

$$\text{Z2階床面積 } \textcircled{7} + \textcircled{8} + \textcircled{9} + \textcircled{10} + \textcircled{11} + \textcircled{12} + \textcircled{13} + \textcircled{14} + \textcircled{15} + \textcircled{16} = 452,860$$

$$\text{PH階床面積 } \textcircled{17} = 30,934$$

$$\text{建築面積 } \textcircled{1} + \textcircled{2} + \textcircled{3} + \textcircled{4} + \textcircled{5} + \textcircled{6} + \textcircled{A} + \textcircled{B} + \textcircled{C} = 621,977$$

面積表

(公館棟)	床面積(M ²)	建築面積(M ²)
Z1階	577,591	
Z2階	452,860	
PH階	30,934	
計	1,061,385	621,977

設計番号	N-196		豊橋市白竹池会館(仮称)新築工事
図面番号	意 104	面積表	縮尺 1:200

外部仕上表

Z4 屋根	コンクリートタンベック アスファルト防水 発泡コンクリート厚80(スラブ勾配) 防水モルタル目地切、伸縮目地、巻込スチロール厚20 アスファルトコンパウンド充填 パラペット 天端、立上り共 防水モルタル ルーフドレン 鋳鉄製 横引型100φ×1、飾りまき 堅種共 塩ビ製(市場品)
塔基外壁	東面・南・北面共 磁器質45-2T掛 施釉タイル 根廻り(防水処理) 防水モルタル全鍍上
Z3 屋根	Z4 屋根に同じ (パラペット共) ルーフドレン 鋳鉄製 横引型100φ×1 飾りまき 堅種共 塩ビ製(市場品) 増築予定部分 ルーフドレン 鋳鉄製 横引型100φ×1 飾りまき 堅種共 塩ビ製(市場品) 帯環10φ所 屋根取付立上り、トップライト立上り
外壁	東面・南・北面共 磁器質45-2T掛 施釉タイル Z3 東面(増築予定部分) Z4 増築予定スラブ天端、軸壁天端防水モルタル全鍍上 スラブ目地モルタル全鍍上(伸縮目地) スラブ下地 合板型枠打ちの上アクリル樹脂吹付、モルタル刷毛引アクリル樹脂吹付、根廻り(防水処理) 防水モルタル全鍍上
木子、階段合テラス	天井 横骨タイ酸カルシウム板厚5 アクリル樹脂吹付、床 磁器タイル(100角) 石目貼 緑瓦 ノンスリップタイル、
庇	天端、立上り H=100 防水モルタル 見付モルタル刷毛引取付タイル 下地 合板型枠打ち吹付タイル
テラス	床 磁器タイル(150角) 石目貼 ノンスリップタイル
屋外階段	床 防水モルタル 排水溝φ50 ノンスリップ 磁器階段タイル 巾木 防水モルタル H=60 手すり天端モルタル全鍍上、手すり内外壁、段差 柱型(柱型天端共) モルタル刷毛引吹付タイル

内部仕上表		床		巾木		腰		壁		天井		備考
		下地	仕上	下地	仕上	下地	仕上	下地	仕上	下地	仕上	
1 階	玄関	モルタル防水	磁器タイル(100角)石目貼					モルタル	磁器質45-2T掛施釉タイル	軽鉄下地	(ア-ホ-ボ-ド-9)	腰扉塩ビマット、床排水目皿、自動扉1式
	ホール	モルタル防水	長尺ビニールシート(模挿入) t=2	木製	堅木 C.L			モルタル	OS準不燃化複合板 C.L 吹付タイル、壁面塗料	軽鉄下地	(ア-ホ-ボ-ド-9)	硬質塩ビマット、床排水目皿、自動扉1式
	ロビー	モルタル防水	長尺ビニールシート(模挿入) t=2	木製	堅木 C.L			モルタル	OS準不燃化複合板 C.L 吹付タイル	軽鉄下地	(ア-ホ-ボ-ド-9)	
	待合	モルタル防水	長尺ビニールシート(模挿入) t=2	木製	堅木 C.L			モルタル	OS準不燃化複合板 C.L	軽鉄下地	(ア-ホ-ボ-ド-9)	
	和室 (通路)	木造床組 合板 t=12	タタミ敷 (魚鱗=長尺ビニール(模挿入) t=2)		タタミ寄せ (魚鱗=堅木 C.L)			モルタル	流しコンクリート吹付	木下地	(ア-ホ-ボ-ド-9)	押入、此条、カーテン、上り権、カーテンボックス
	事務室	モルタル防水	ビニールタイル t=2	モルタル	ビニール成形巾木			コンクリート	モルタル E.P.	軽鉄下地	(ア-ホ-ボ-ド-9)	受付カウンター
	湯沸室	モルタル防水	磁器モザイクタイル(25角)	木製	堅木 C.L			モルタル	目地共75角施釉タイル 耐水モザイク5.5 AEP	軽鉄下地	(ア-ホ-ボ-ド-9)	流し台厚1050、ガス台 (K7-L240004) 耐熱配膳台、フード付
	納戸室	木造床組 合板 t=12	タタミ (A1材)		タタミ寄せ			木下地	ア-ホ-ボ-ド-9吹付	木下地	(ア-ホ-ボ-ド-9)	押入、床、巾
	機械室	モルタル	モルタル塗					コンクリート	流しコンクリート吹付	コンクリート打のまき		
	廊下	モルタル	磁器モザイクタイル(25角)					モルタル	45度アタリ(200角)	軽鉄下地	(ア-ホ-ボ-ド-9)	カウンター、棚、クワリフ
2 階	談話室	モルタル	ビニールタイル t=2	モルタル	ビニール成形巾木			コンクリート	モルタル E.P.	軽鉄下地	(ア-ホ-ボ-ド-9)	手すり
	ホール	モルタル	長尺ビニールシート(模挿入) t=2	モルタル	ビニール成形巾木			モルタル	吹付タイル、壁面塗料	軽鉄下地	(ア-ホ-ボ-ド-9)	益室:堅木 C.L、木製:OS準不燃化複合板(厚板)
	和室	木造床組 合板 t=12	タタミ		タタミ寄せ			モルタル	流しコンクリート吹付	木下地	(ア-ホ-ボ-ド-9)	防臭タイル壁(固定式)
	洋室	モルタル	長尺ビニールシート(模挿入) t=2	モルタル	堅木 C.L			モルタル	クロス貼	木下地	(ア-ホ-ボ-ド-9)	下足久、木製カーソスリ
	パントリー	モルタル	磁器モザイクタイル(25角)	木製	目地共75角施釉タイル			モルタル	目地共75角施釉タイル 耐水モザイク5.5 AEP	軽鉄下地	(ア-ホ-ボ-ド-9)	流し台厚1230、ガス台 (K7-L240004) 棚、面配膳台、フード付、ガス台、木製 t=20
	休憩室	木造床組 合板 t=12	タタミ		タタミ寄せ			モルタル	流しコンクリート吹付	木下地	(ア-ホ-ボ-ド-9)	
	機械室 (DHW-SE部)	モルタル	モルタル塗					コンクリート	コンクリート打のまき	コンクリート		
P H 階	ファン室	コンクリート	モルタル塗					コンクリート	H=100 モルタル全鍍上	コンクリート		
	ファン室	コンクリート	モルタル塗					コンクリート	H=100 モルタル全鍍上	コンクリート		
共通	(M) 便所 (身障者用)	モルタル (F) 防水	長尺ビニールシート 浸透工法 t=2					モルタル	目地共75角施釉タイル	軽鉄下地	(ア-ホ-ボ-ド-9)	ア-ホ-ボ-ド (樹脂 打ち付) 1-1 構造用合板
	廊下	モルタル (F) 防水	長尺ビニールシート(模挿入) t=2	コンクリート	堅木 C.L			モルタル	吹付タイル、壁面塗料	軽鉄下地	(ア-ホ-ボ-ド-9)	
	倉庫 荷入	コンクリート	モルタル塗					コンクリート	モルタル塗	木下地		段付
	押入		合板 t=5.5					木下地	合板 t=4	木下地		申段付
	広縁	木造床組	緑甲板 t=15		ぞうさん摺 (15x20)			コンクリート	流しコンクリート吹付	木下地		
	祭壇	木造床組	緑甲板 t=15		ぞうさん摺 (15x20)			モルタル	吹付タイル、壁面塗料	木下地		D.S1 木下地=7アスファルト充填 t=50

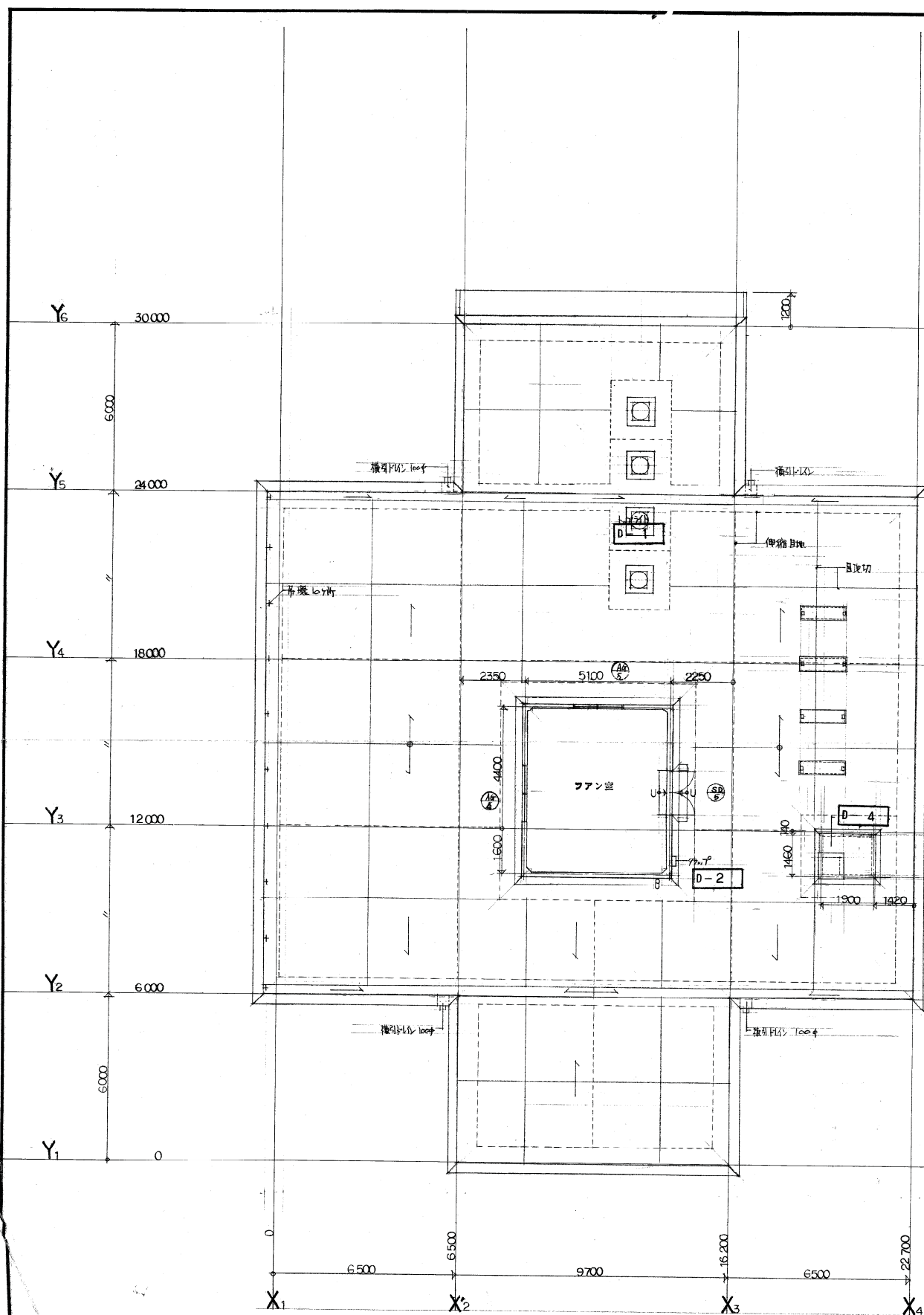
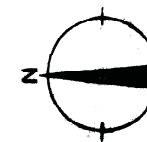
- 共通事項
- ・ 特記なき限り天井下地は全て軽鉄下地とする
 - ・ 巾木は H=60とする
 - ・ 天井廻り縁は全て塩ビ製とする (巾木は木製)
 - ・ 鉄部見立廻りは全てVP塗装とする
 - ・ 外壁に面する建具、換気扇廻りの枠部分全面タイル貼り
 - ・ 吹付タイル壁の巾木の巾木はVP塗装

- 凡 例
- E.P. : 合成樹脂エマルジョンエンタールペイント
 - V.P. : 溶剤型合成樹脂ペイント
 - C.L. : クリアカー
 - 柱型: OS準不燃化複合板程度(黒田鉛より準拠)
 - 硬質塩ビマット: (H&Aベスト NP)より準拠
 - L.S.W. : 軽鉄用合板
 - 最上階 スラブ下巻込スチロール t=25 打込
 - A.E.P. : 799ルネ エルエーペイント
 - 70x: B-6710~6721 (山月程度) 44~447
 - カーテン L-L (74x2) 11 重 7.150ト 212.2
 - O.P. : 合成樹脂樹脂ペイント
 - T.B. : テーパーボート
 - 合板 : 44 722x212x18 吹付合板 722x212x18 5.5厚板貼付

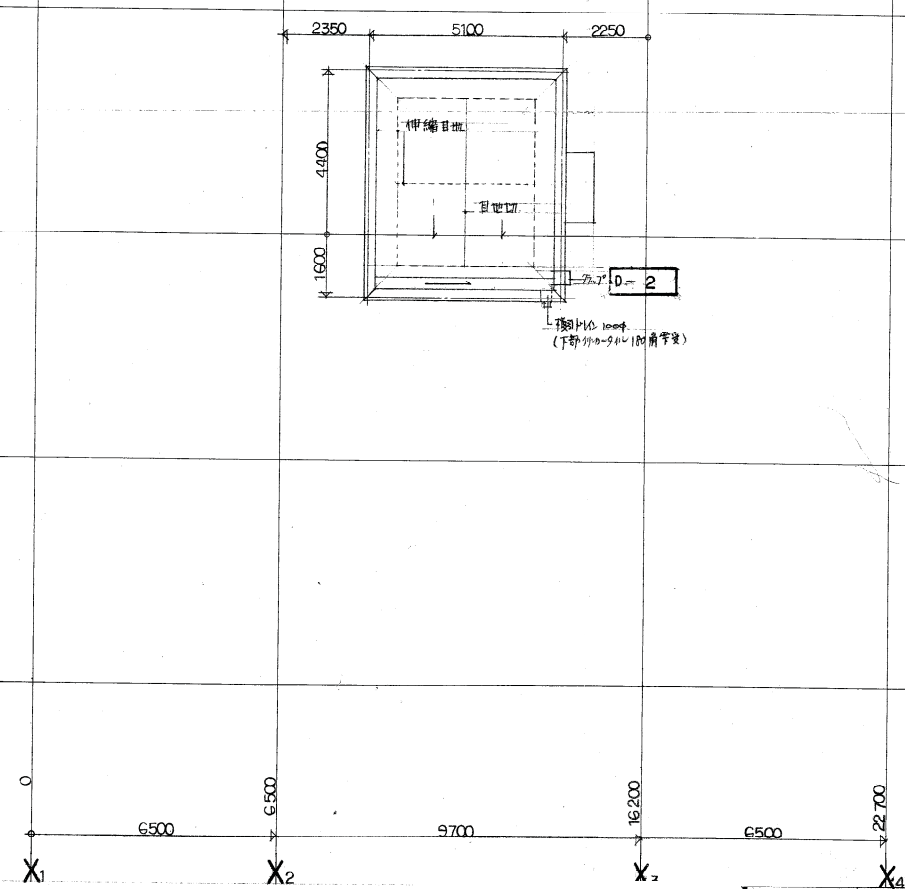
変更事項

- ▲ 廊下床 (F) 等 C.L
- ▲ 壁紙 (F) に 珪藻土
- ▲ 廊下 (F) に 珪藻土
- ▲ 廊下 (F) に 珪藻土
- ▲ 廊下 (F) に 珪藻土

設計番号 N-196
 図面番号 意 105
 豊橋市白子総合会館(後称) 新築工事
 仕上表



PH₁ (地上) 平面図



PH₂ 平面図

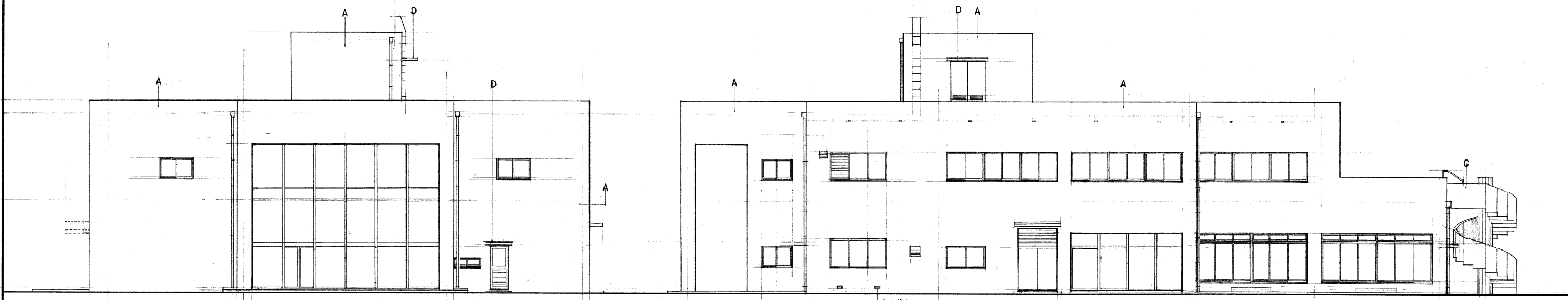
設計番号	N 196	豊橋市白川会館(旧称)新築工事
図面番号	107	PH, PH ₂ 階平面図
縮尺	1:100	

A — 磁器質 45-2T掛 施軸タイル

B — モルタル刷毛引 720x430吹付 (架型共)

C — モルタル刷毛引 吹付タイル

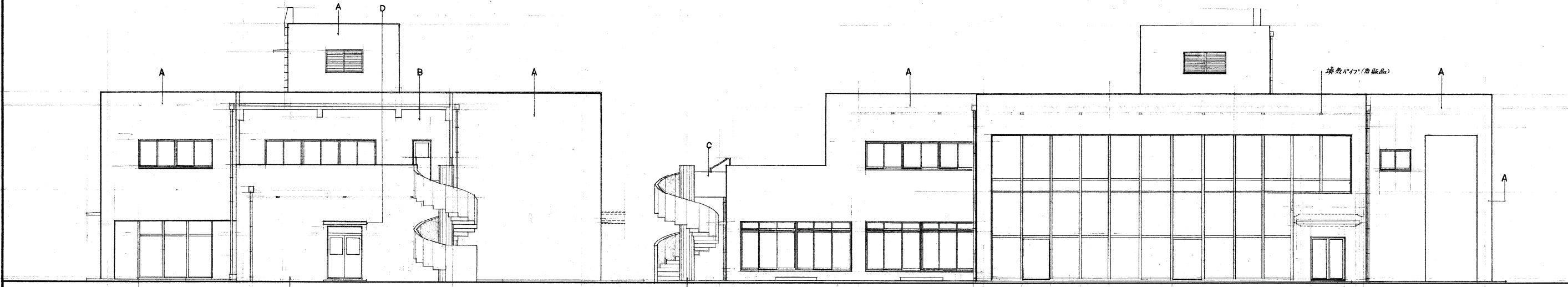
D — 大端付水毛土タイル 下端台板型枠吹付タイル



西立面図

南立面図

床下換気孔 170x430 (公道型材与組付)

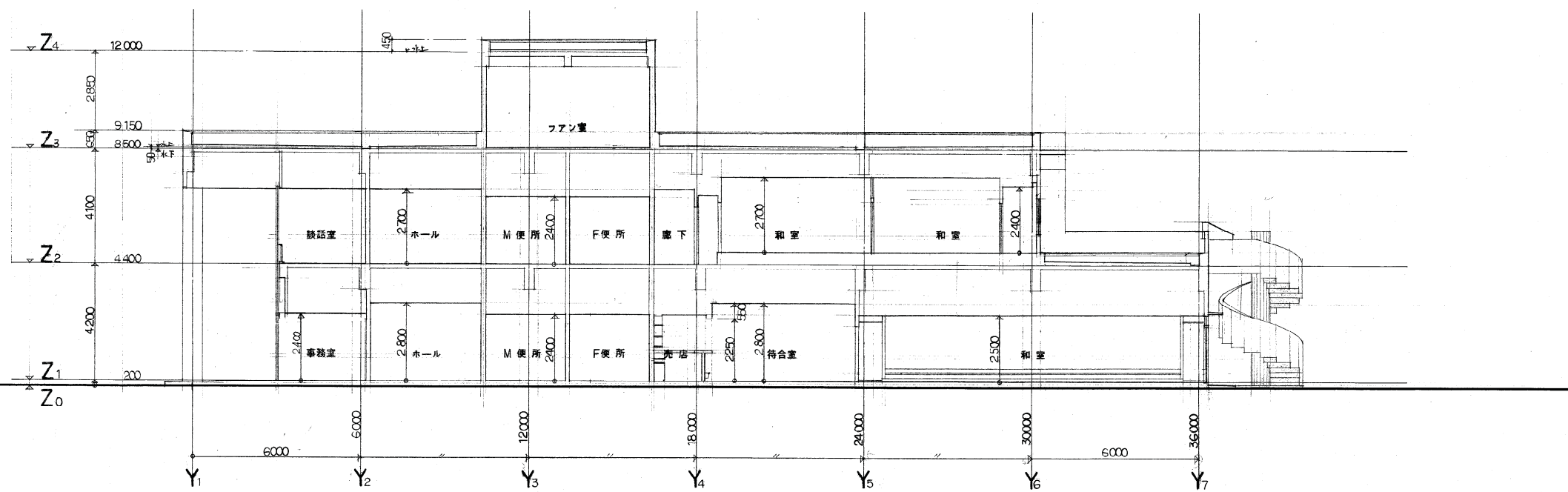
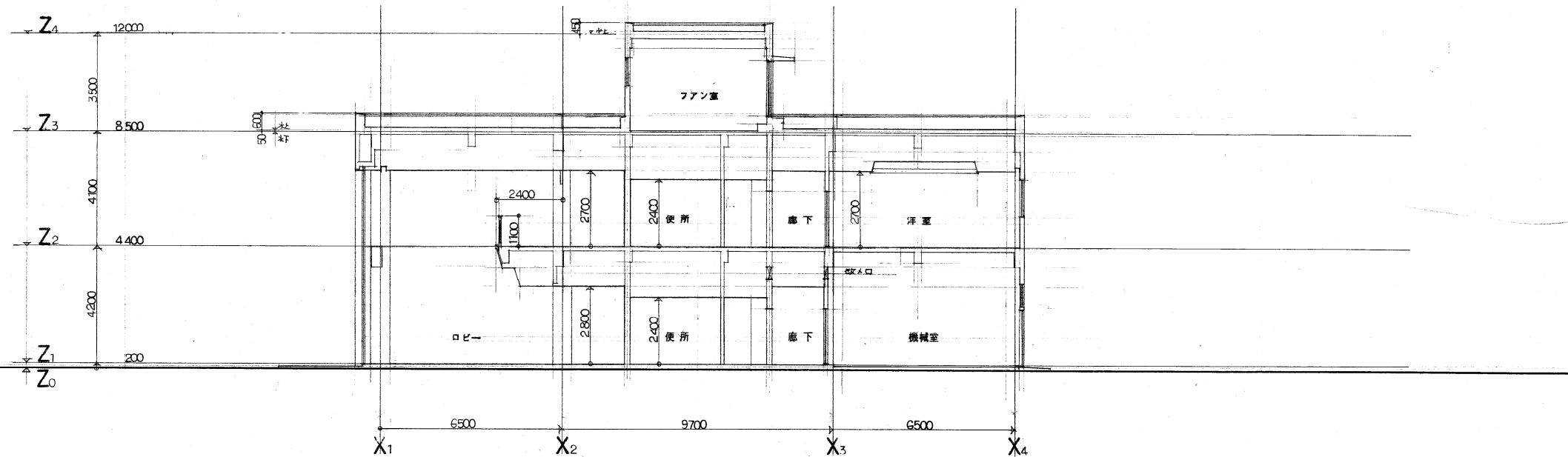


東立面図

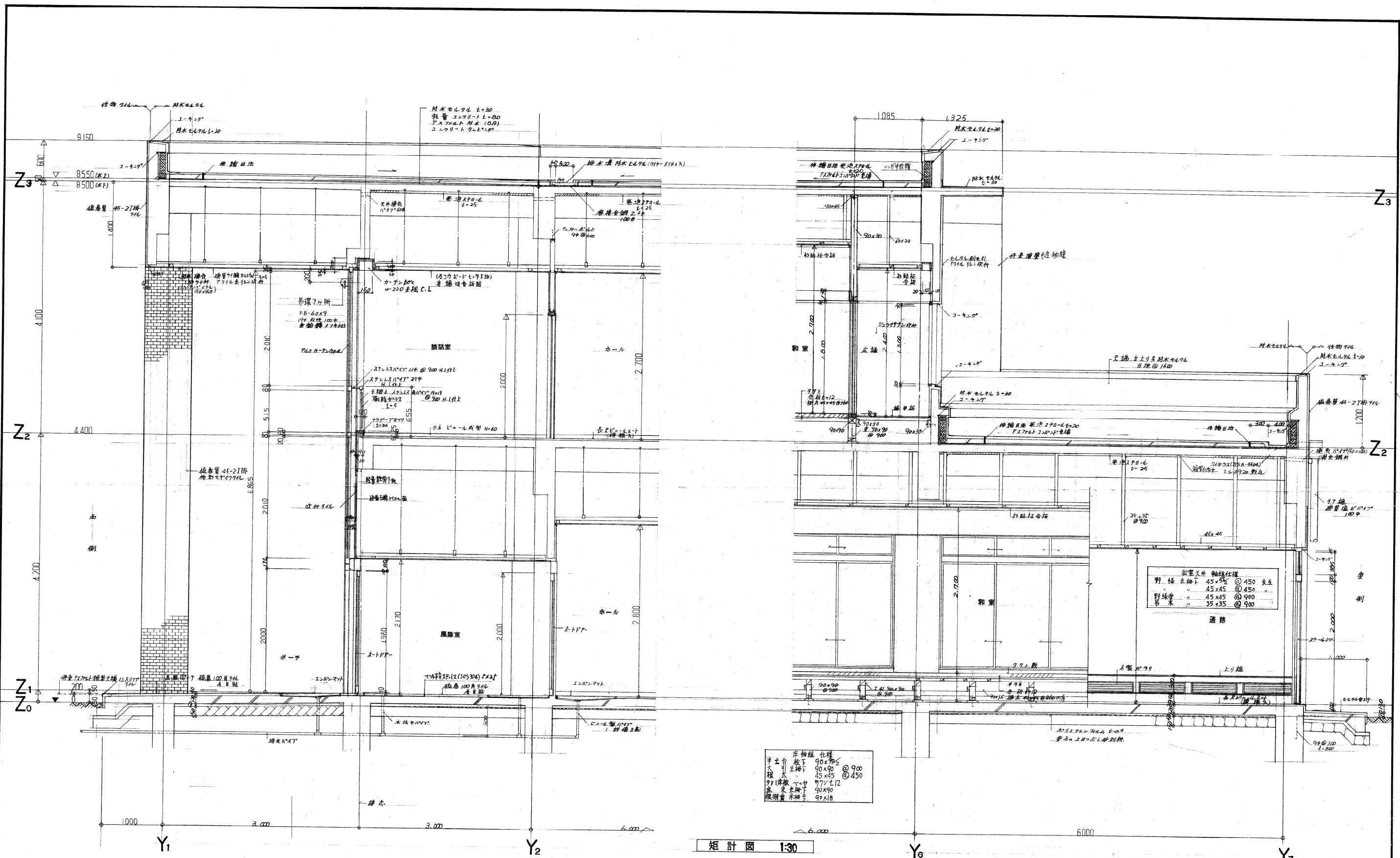
北立面図

換気口 (公道品)

設計番号	豊橋市白竹池会館(仮称)新築工事	
N-196		
図面番号	意 108	立面図
		縮 尺 1:100



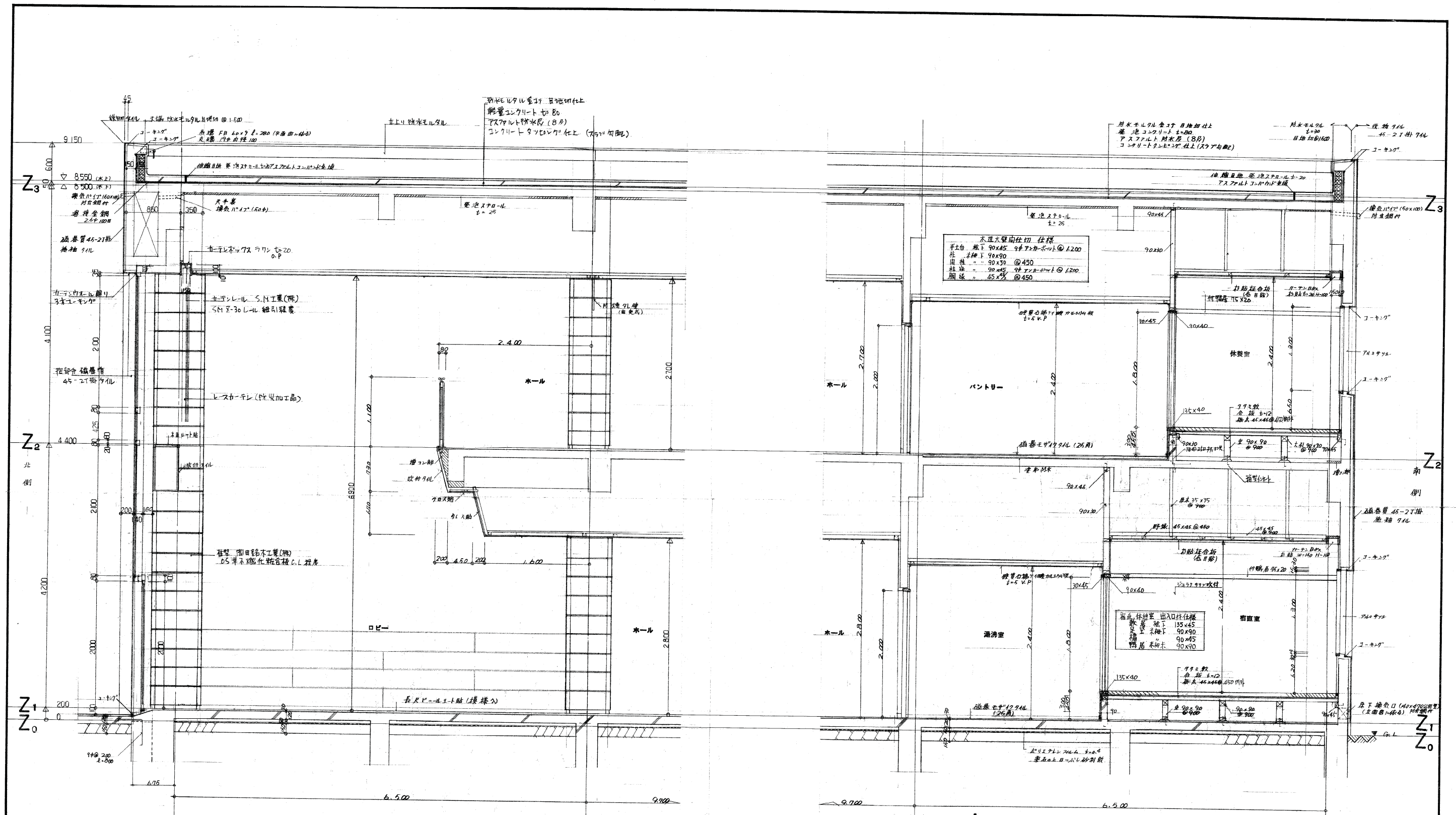
設計番号	豊橋市白ヶ池合館(仮称)新築工事		縮尺
N-196			
図面番号	断面図		1:100
意 109			



柱組仕様
 土台 90x90 @ 900
 大引 90x90 @ 900
 梁 45x45 @ 450
 野縁 45x45 @ 450
 野縁 45x45 @ 900
 床 90x90
 根柢 90x18

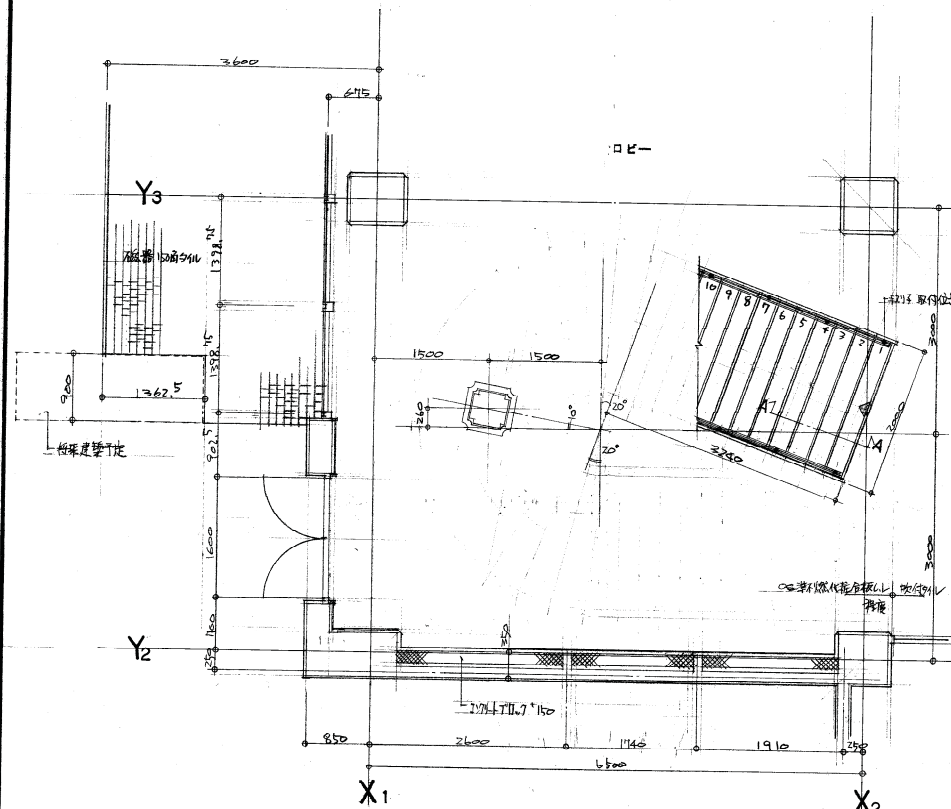
短計図 1:30

設計番号	N-196	豊橋市白土池会館(仮称)新築工事	縮尺
図面番号	意110	短計図 配1	1:30

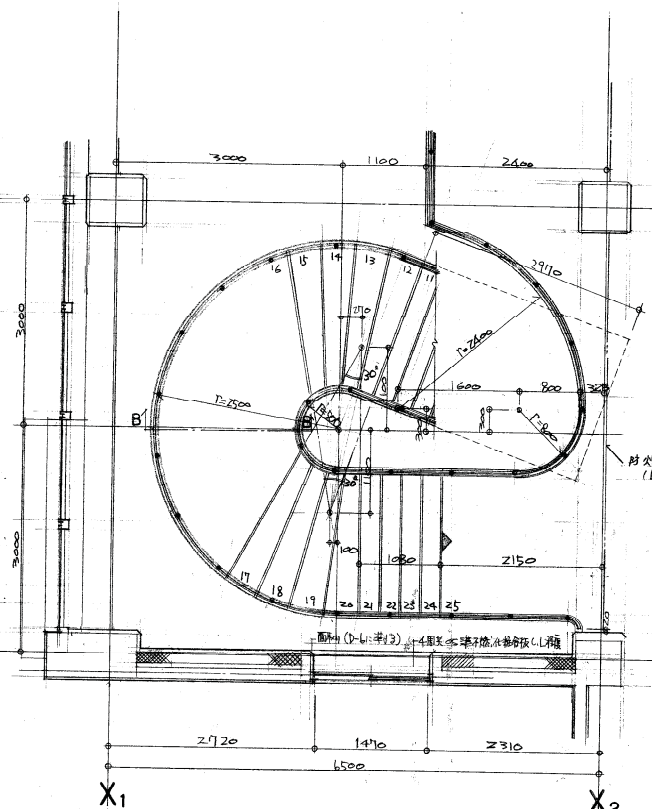


概計図 1:30

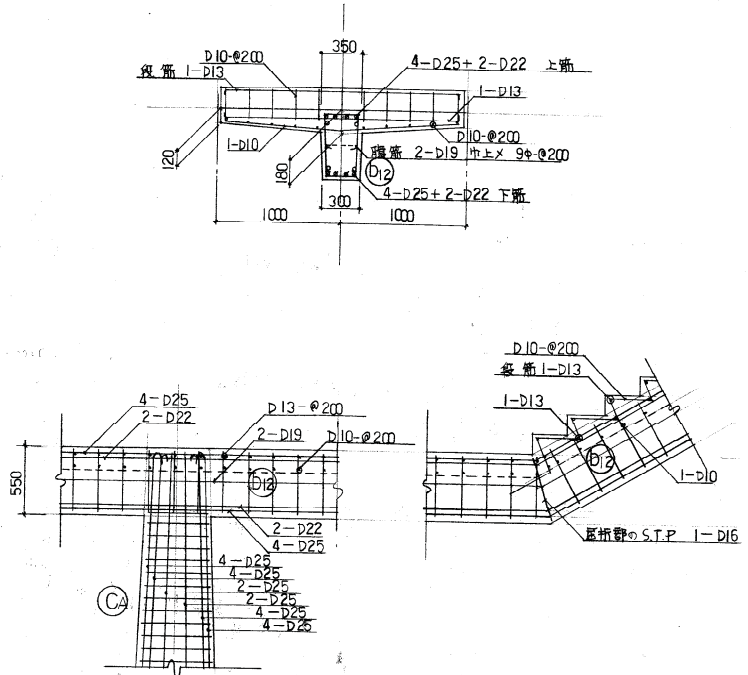
設計番号	N-196	豊橋市白子池会館(仮称)新築工事	縮尺
図面番号	意 111	概計図 冊2	1:30



Z1 平面図 1:50

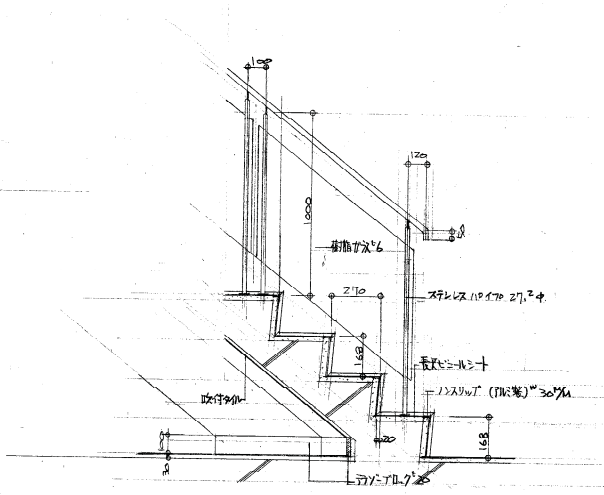
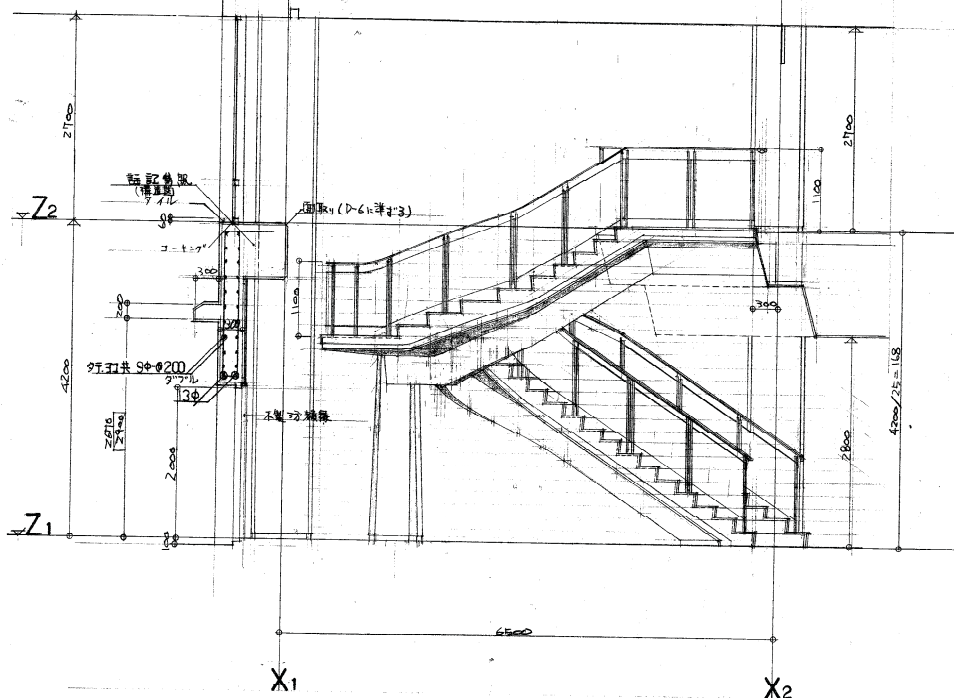


Z2 平面図 1:50

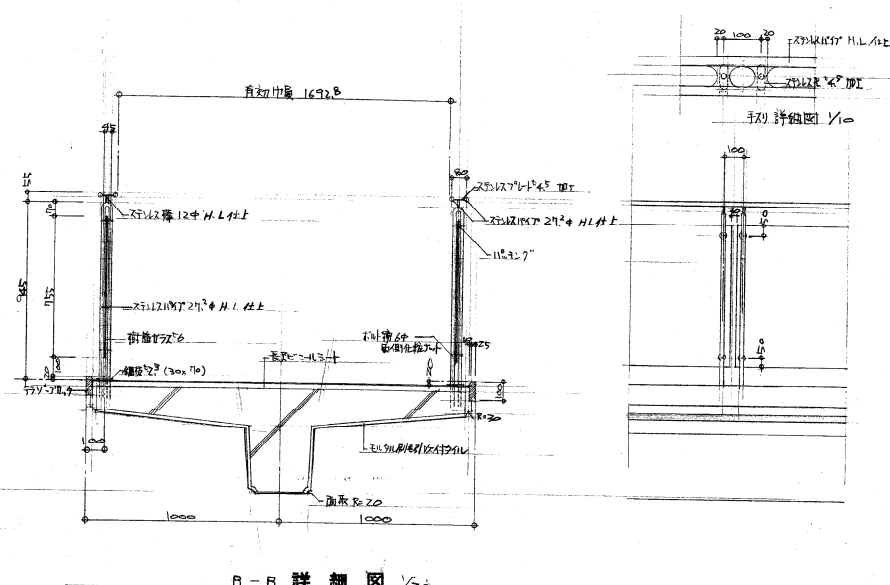


階段配筋詳細図 1:30

符号	CA	
位置	柱面	柱脚
断面		
主筋	20-D25	24-D25
フープ	13φ-φ100	田-13φ-φ100
DIA HOOP	9φ-φ60	9φ-φ60

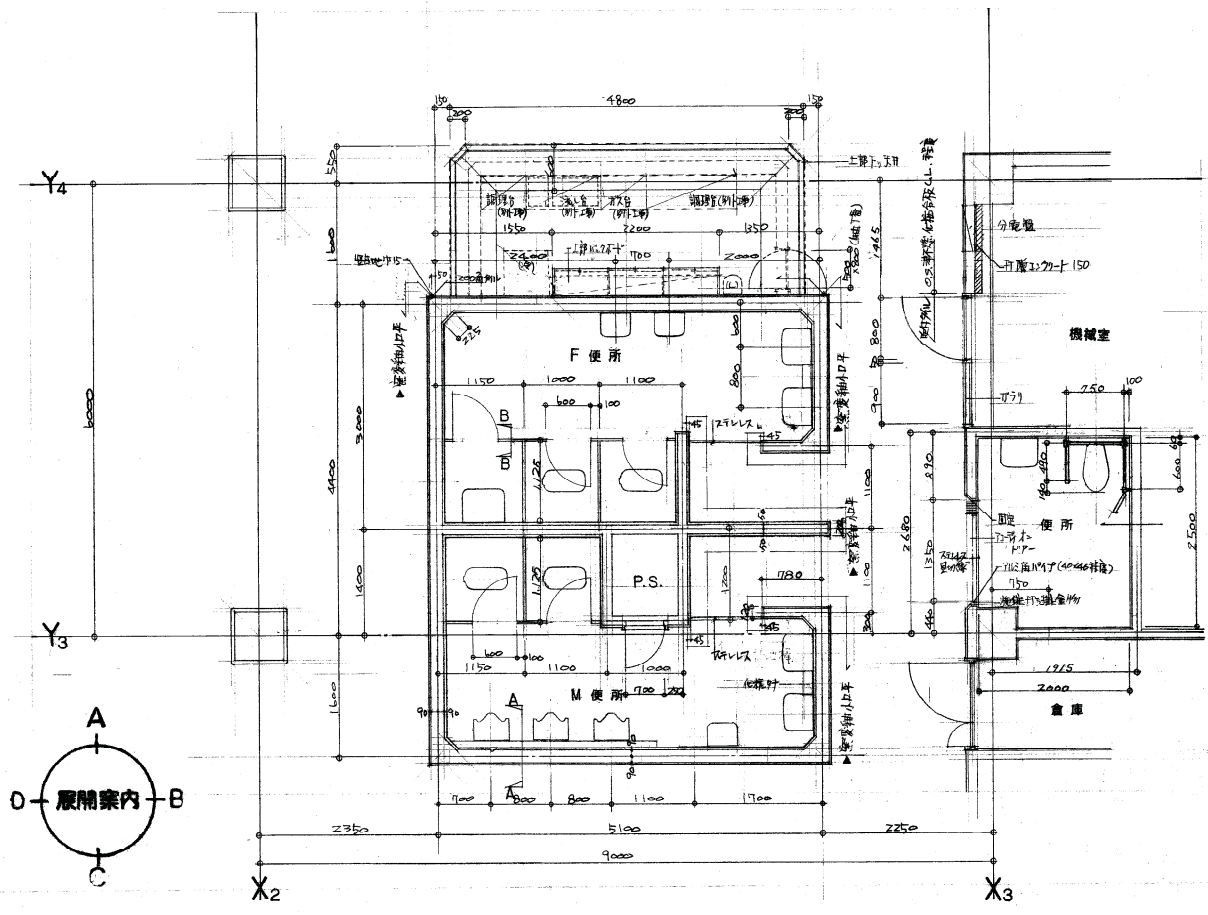


A-A 詳細図 1/20

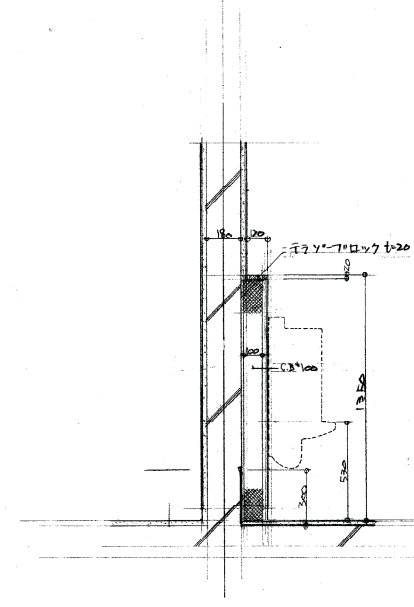
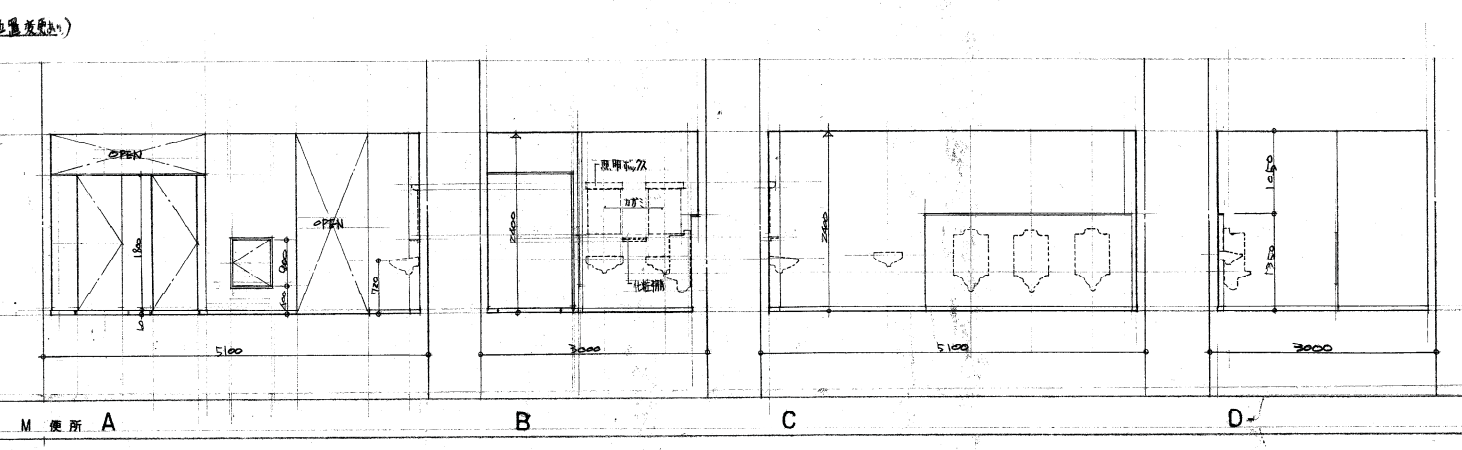
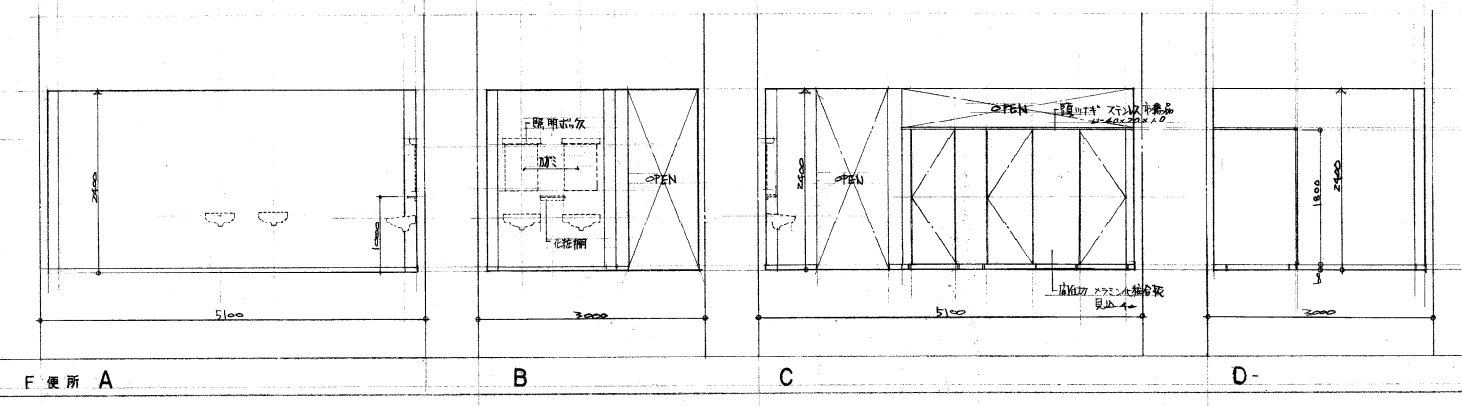


B-B 詳細図 1/20

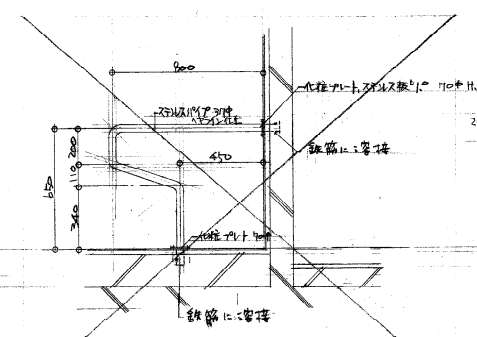
設計番号	N-196 豊橋市白丁地会館(仮称)新築工事		縮尺
図面番号	意 1:12	詳細図 上層設	1:50
製作日	50.9.15		1:20



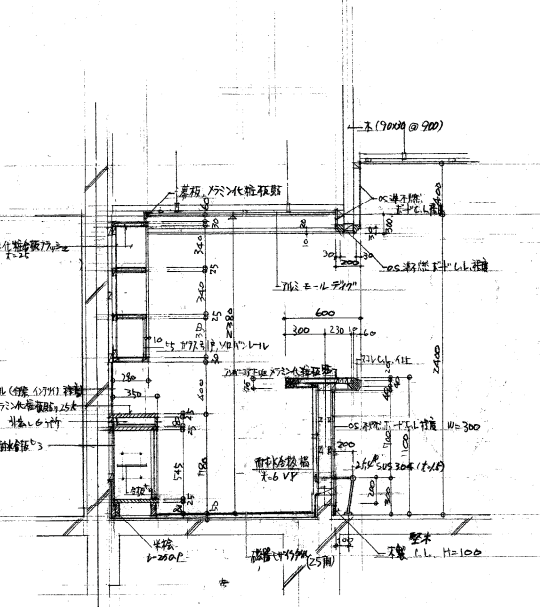
(注) 衛生器具、鏡、手洗台設備工事仕様



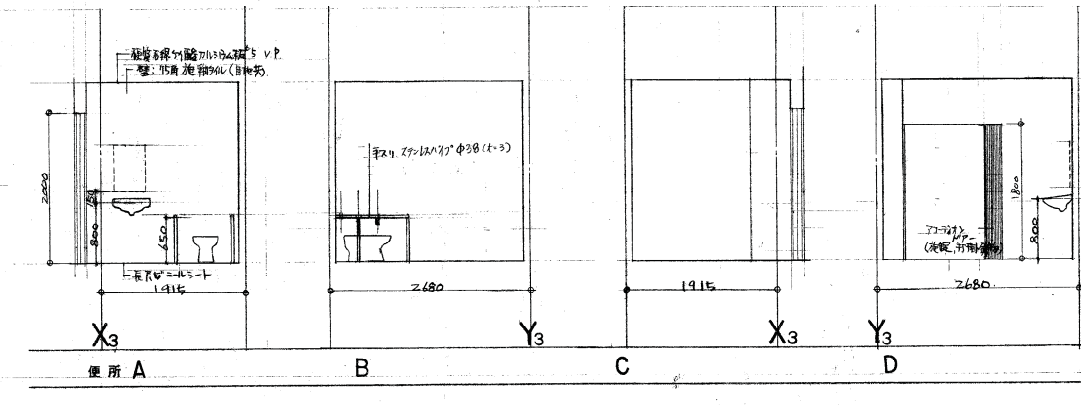
A-A 詳細図 1:20



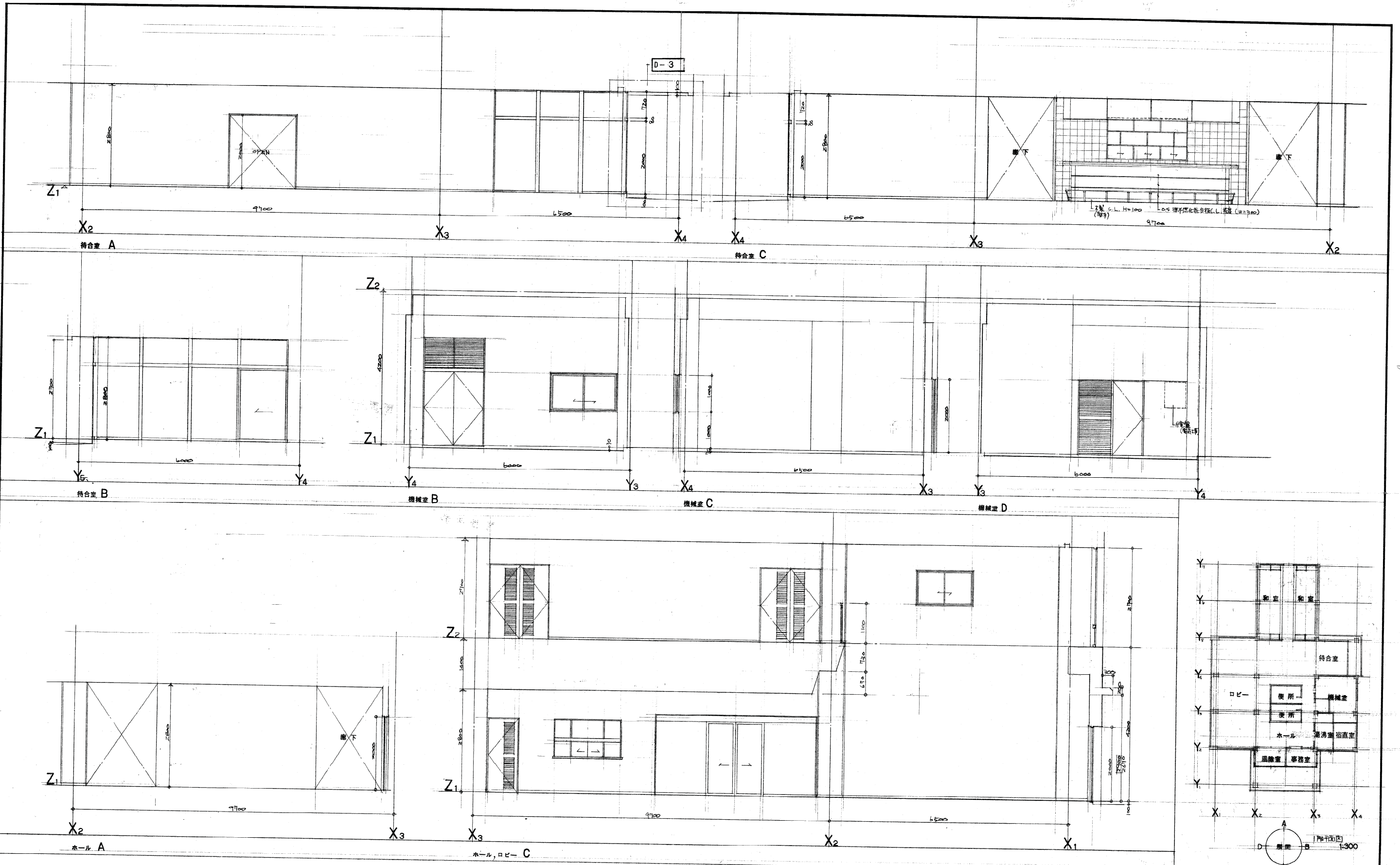
B-B 詳細図 1:20



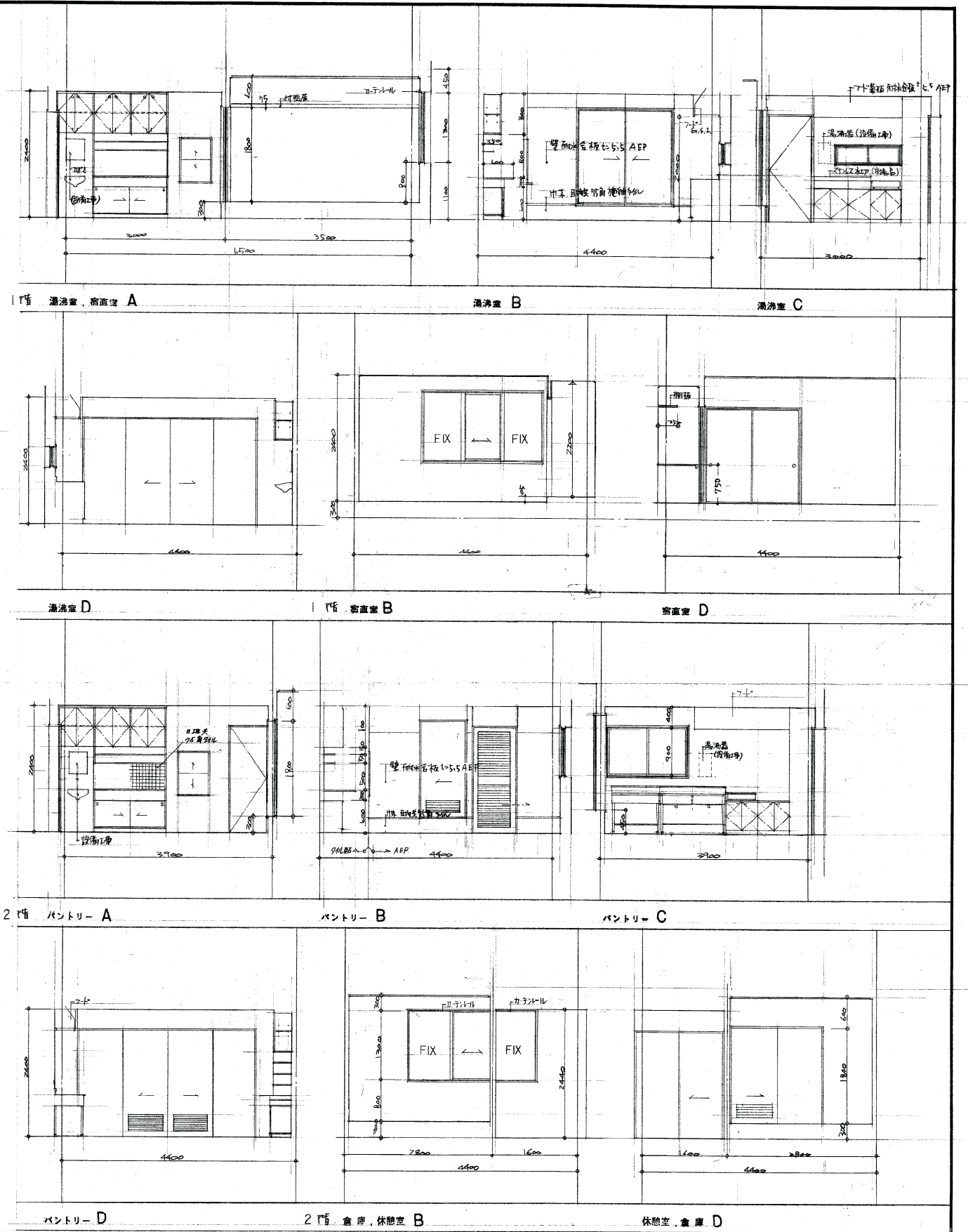
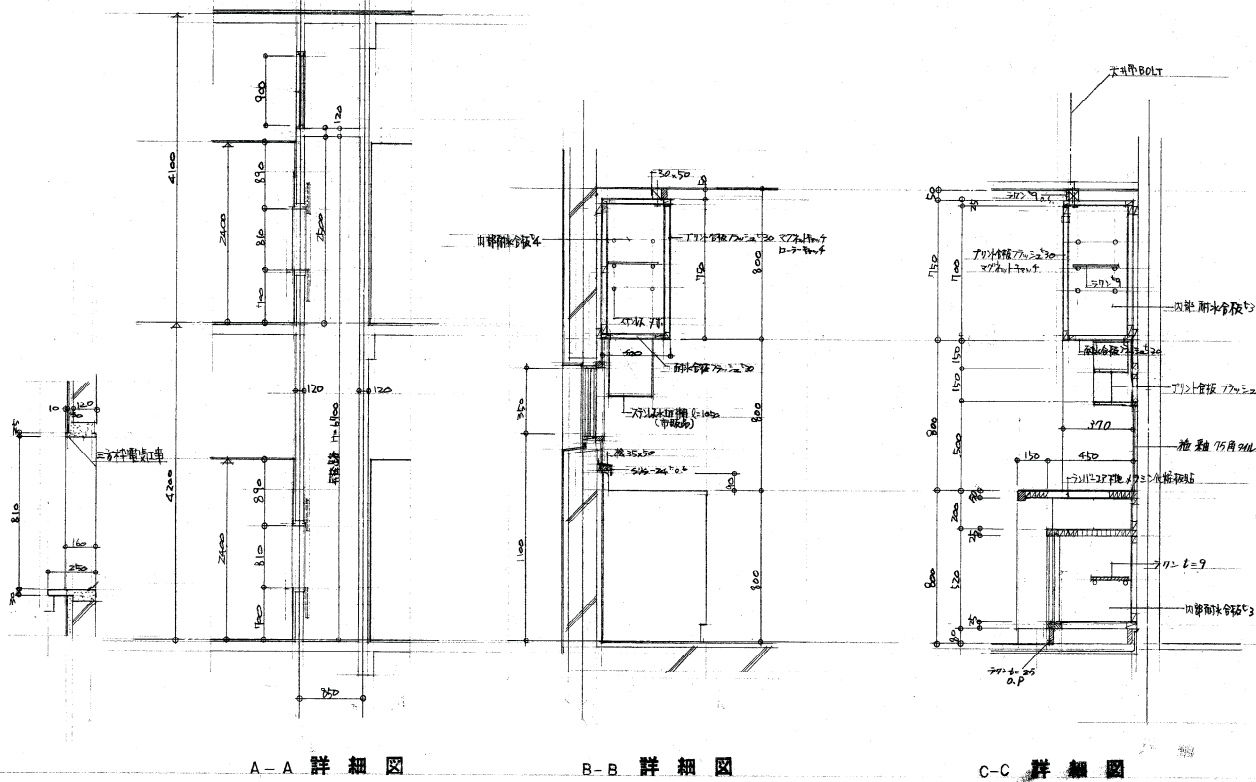
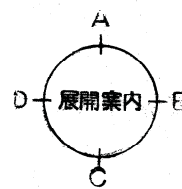
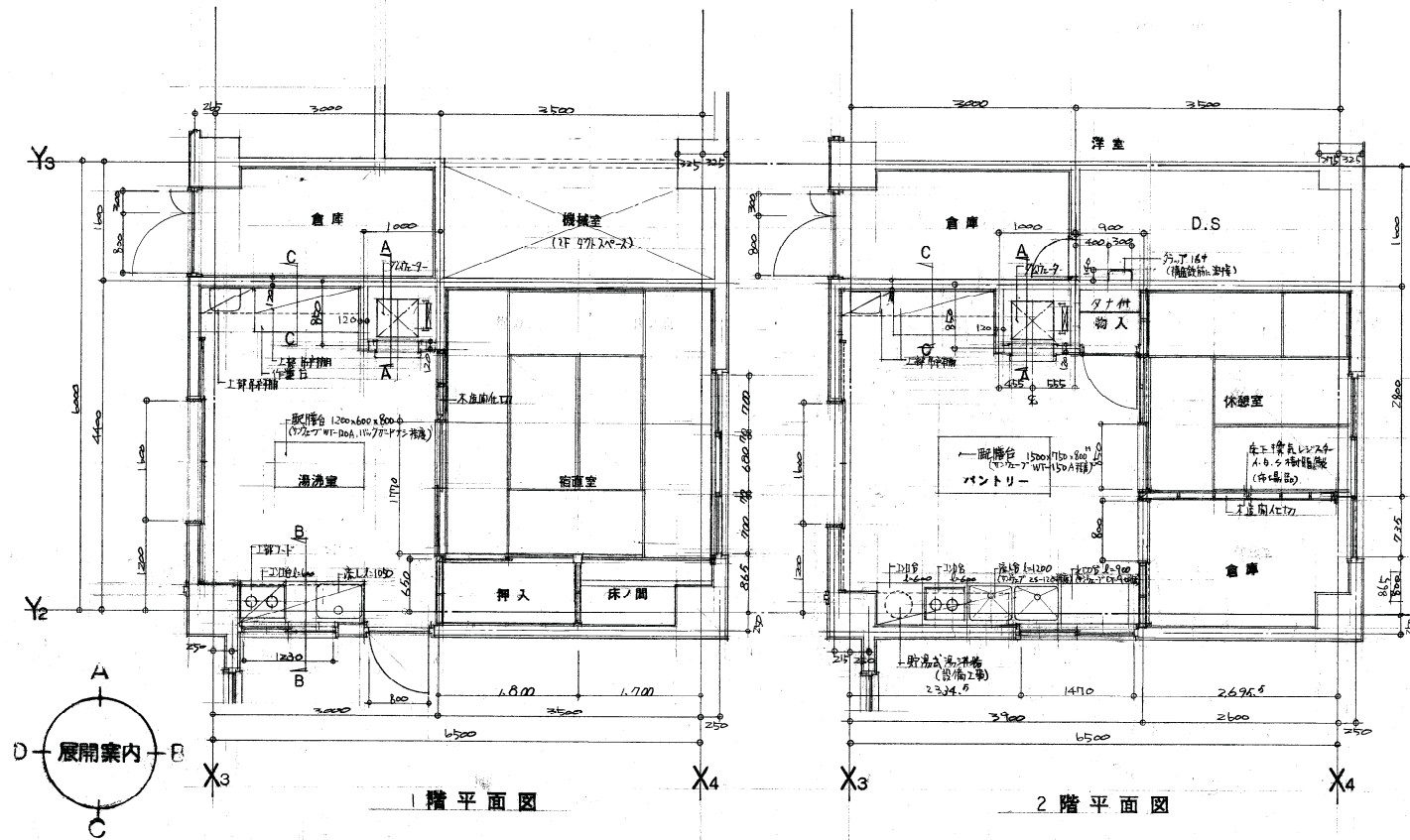
C-C 詳細図 1:30



設計番号	豊橋市白子総合館(仮称)新築工事	
N-196		
図面番号	詳細図 F.M. 便所	縮尺
意114		1:50



設計番号	N-196	豊橋市白下池会館(仮称)新築工事	約 尺
図面番号	意 117	展開図	1:50



設計番号	N-196		
図面番号	118	詳細図	湯沸室 窓直壁 バントリー 休憩室 倉庫
縮尺	1:50		

