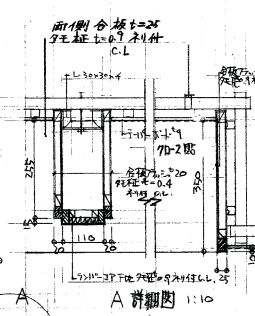
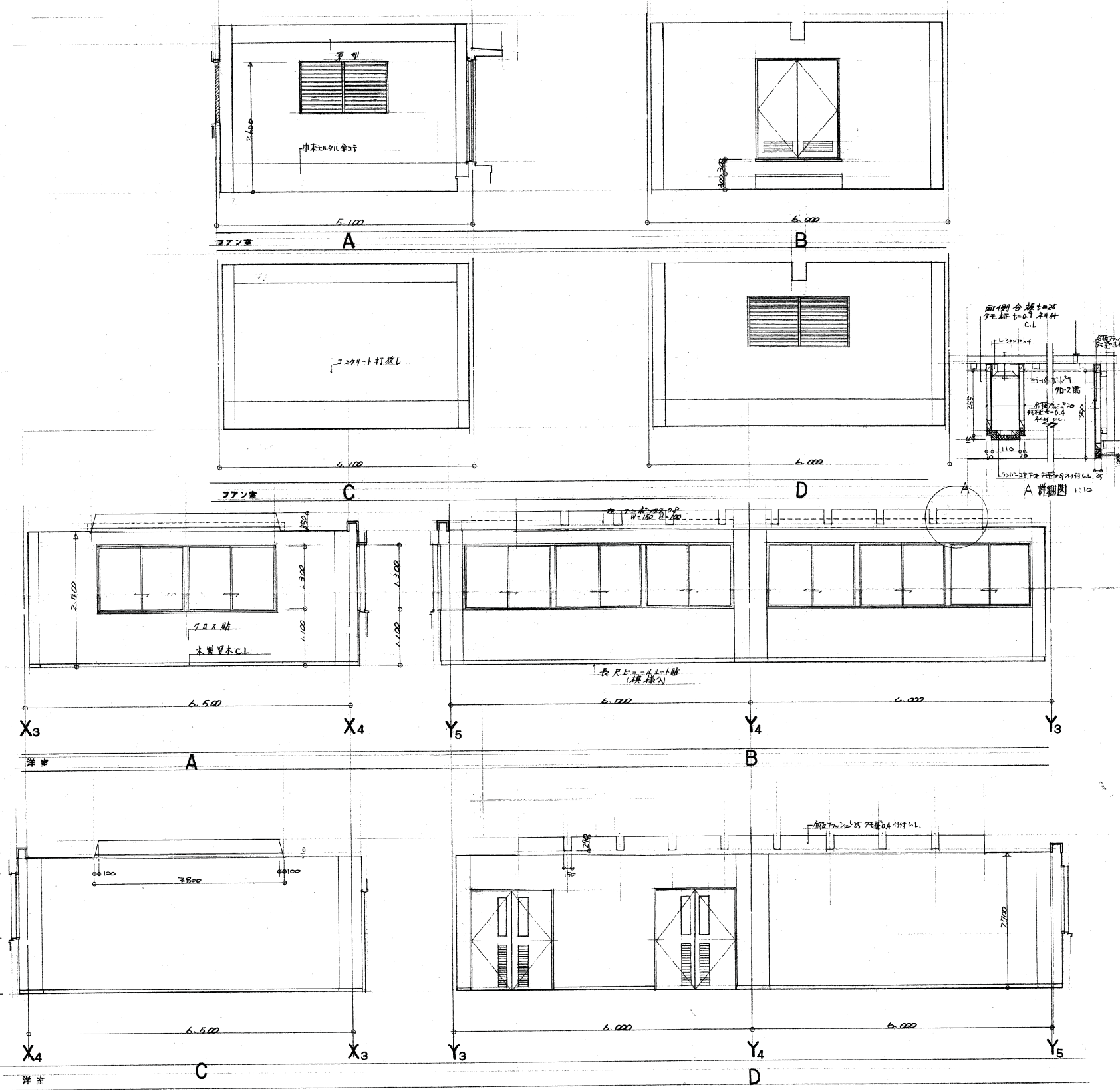
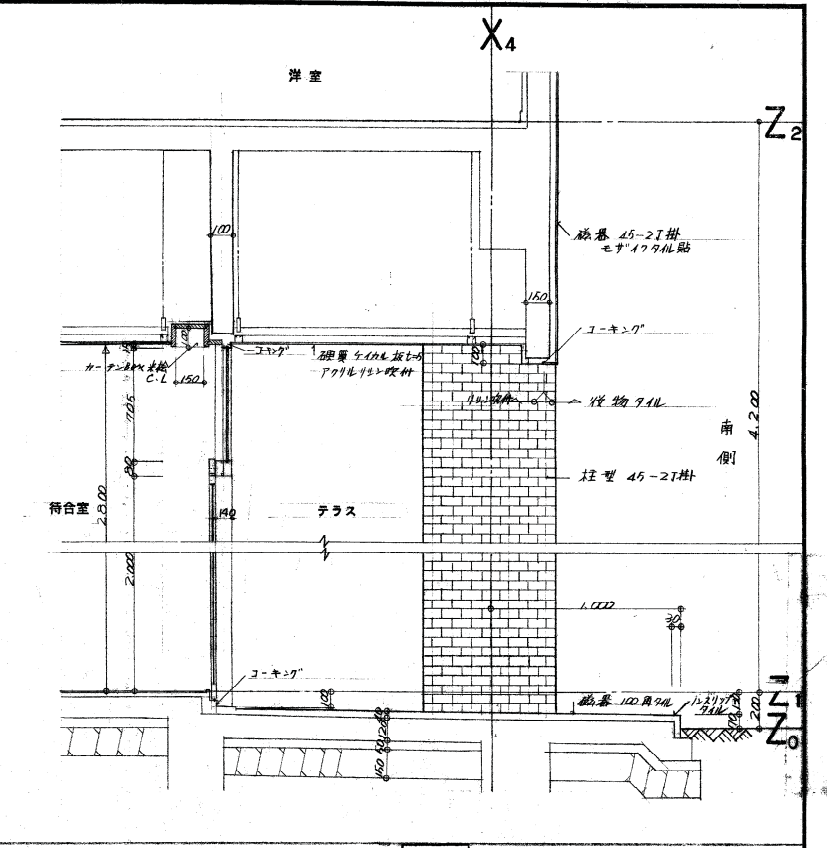
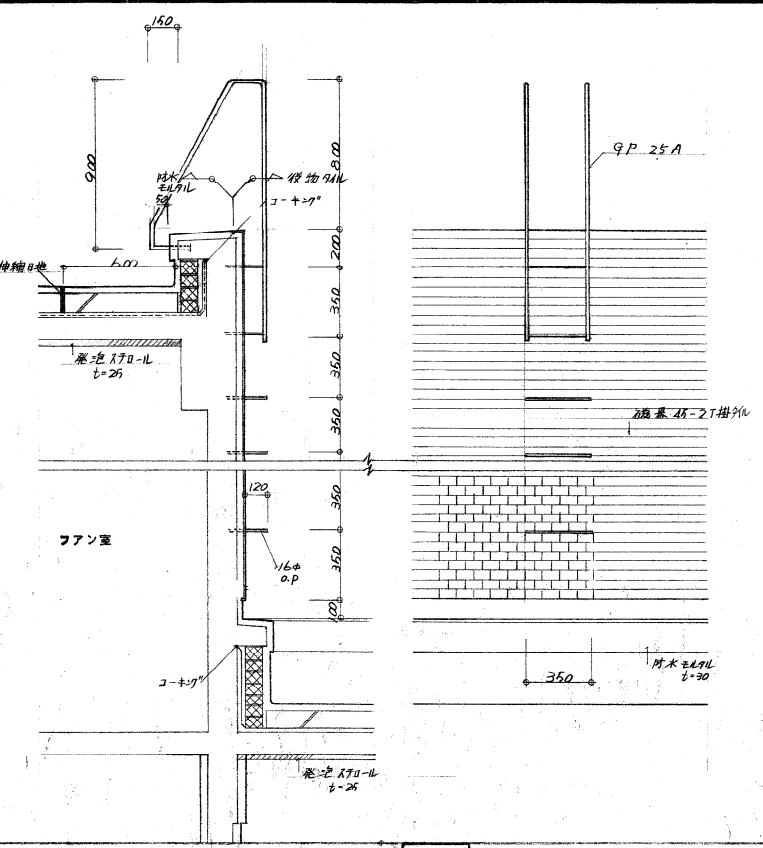
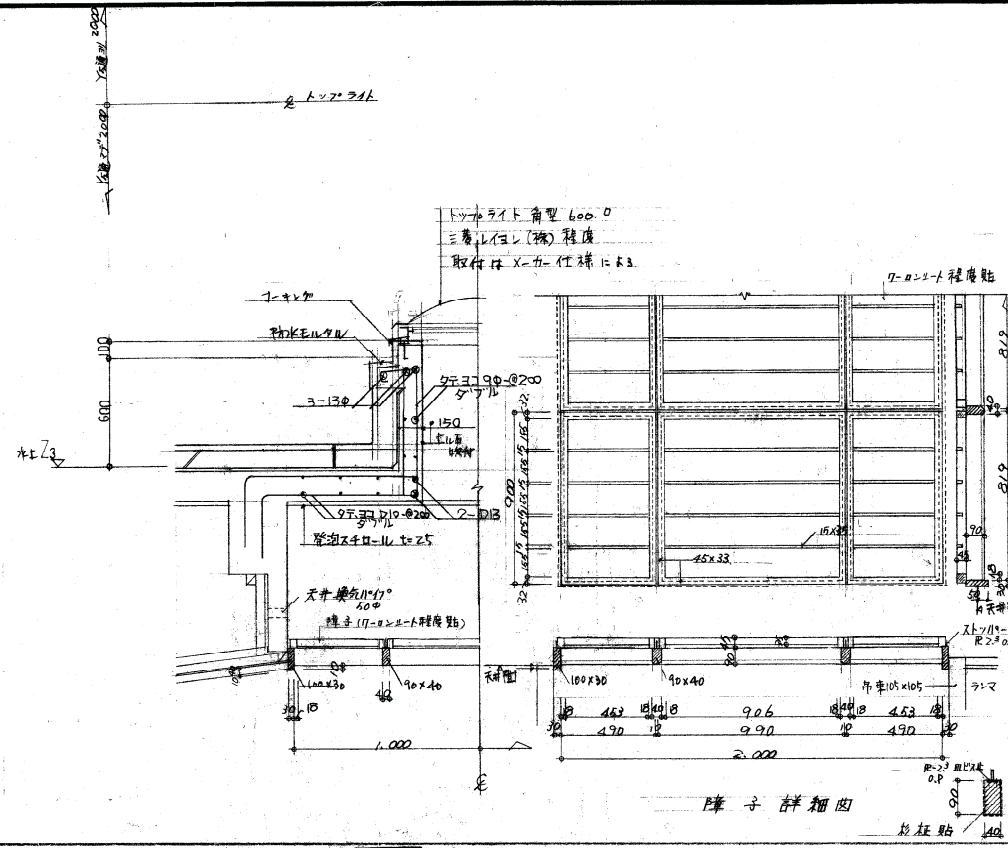


平面詳細図 1:50



設計番号	N-196		豊橋市白り池会館(仮称)新築工事
図面番号	洋室	平面詳細図	縮尺
意	120	展開図	1:50

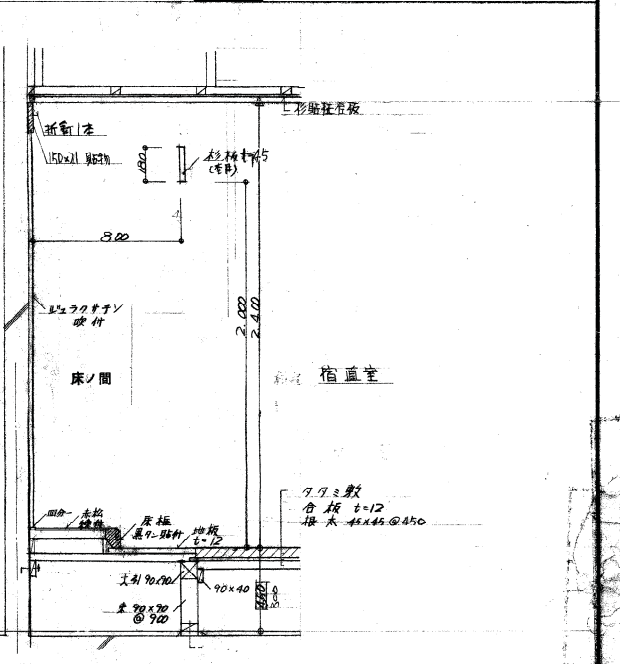
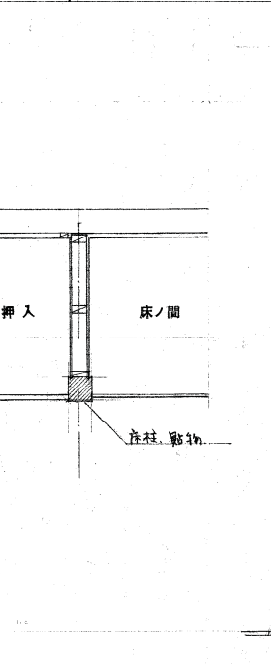
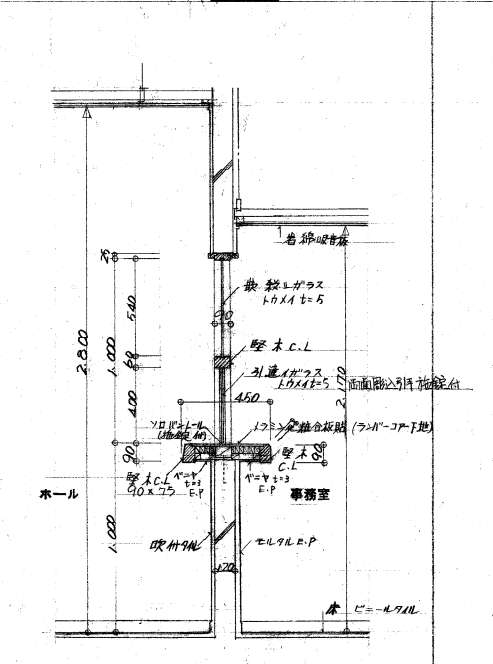
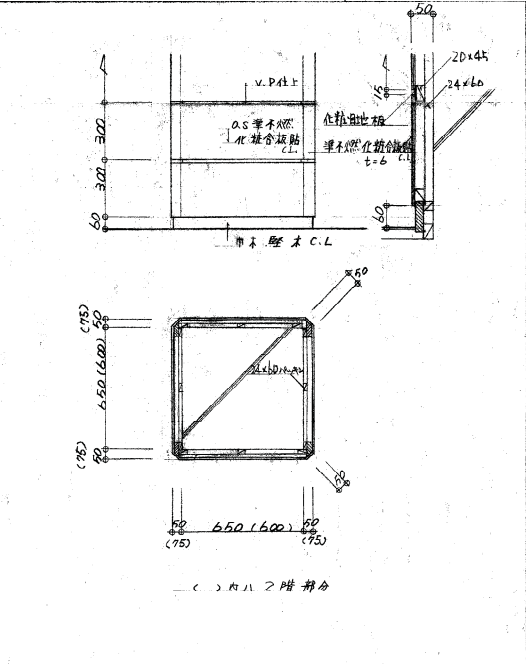
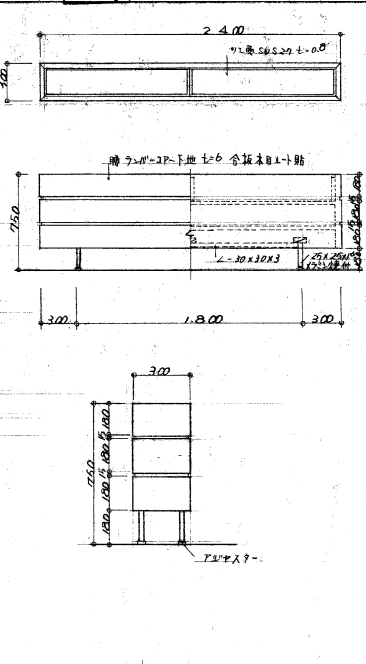
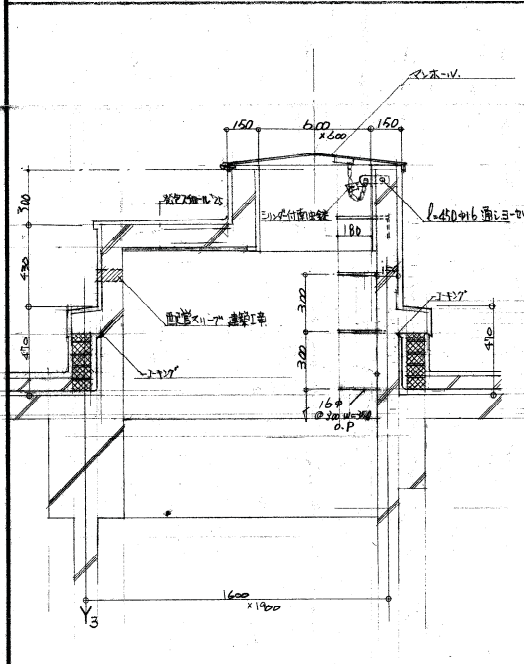
※本資料は、昭和50年時点の図面であり、その後の改築等により、現施設とは整合しないことに留意すること。



D-1 1:20

D-2 1:20

D-3 1:20



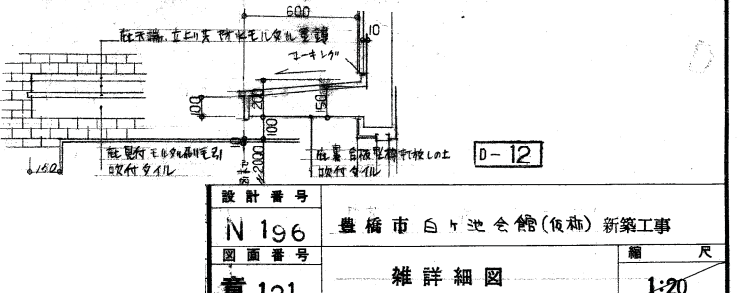
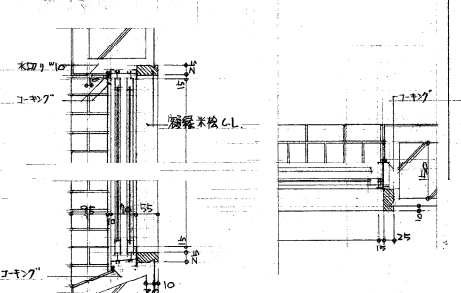
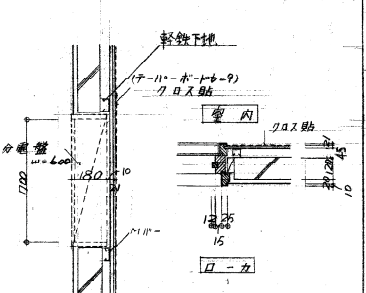
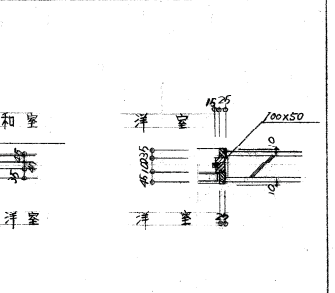
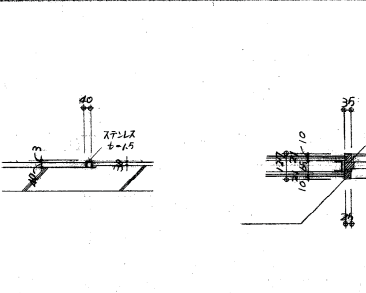
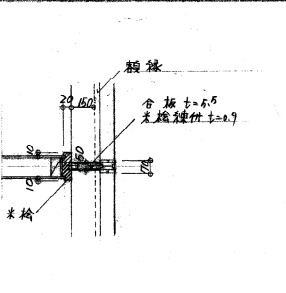
D-4 1:20

D-5 1:20

D-6 1:20

D-7 1:20

D-8 1:20



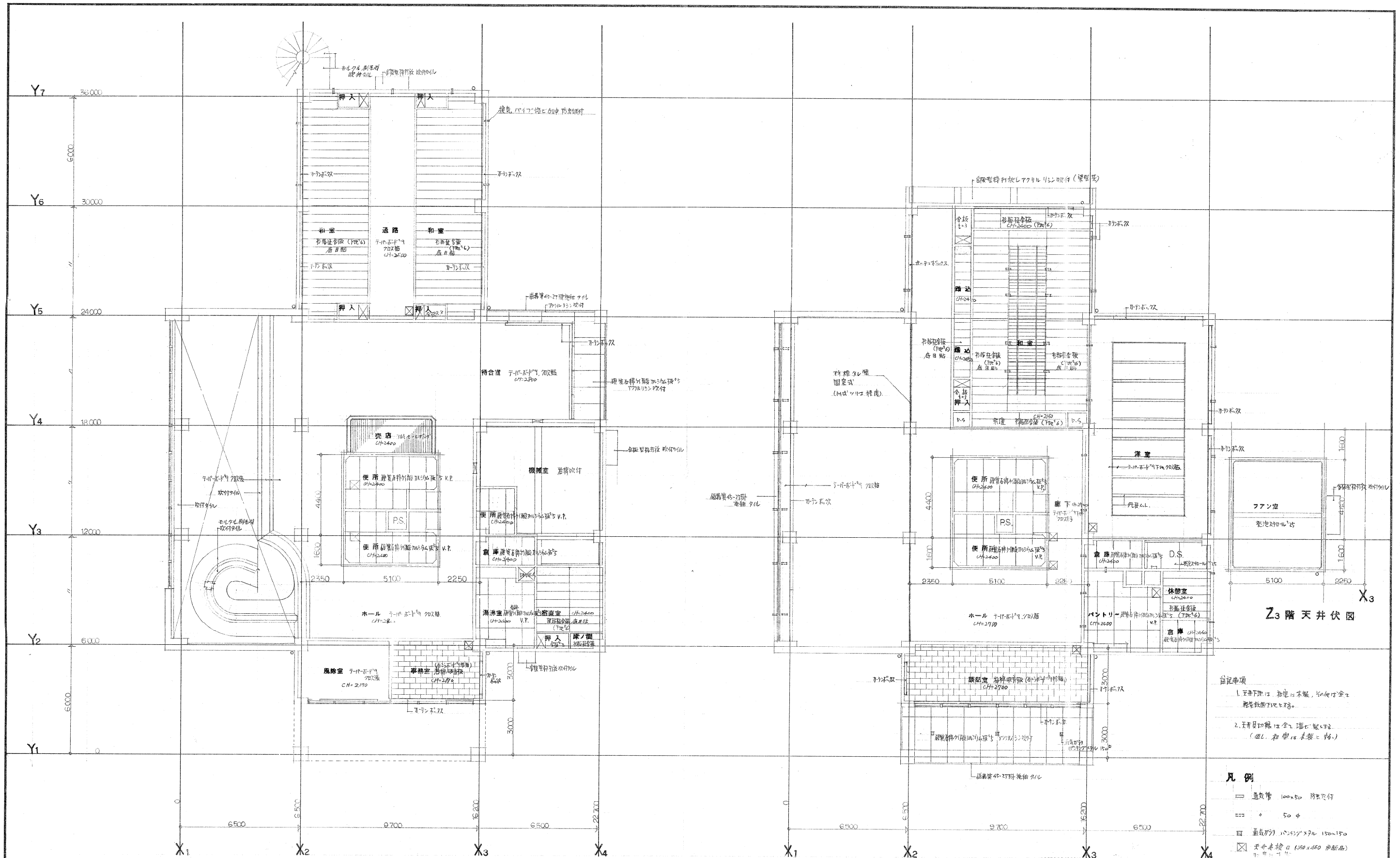
D-9 1:20

D-10 1:20

D-11 1:20

D-12 1:20

設計番号	N 196	豊橋市白土池会館(仮称)新築工事
図面番号	意 121	雑詳細図
縮尺	1:20	



Z1階天井伏図

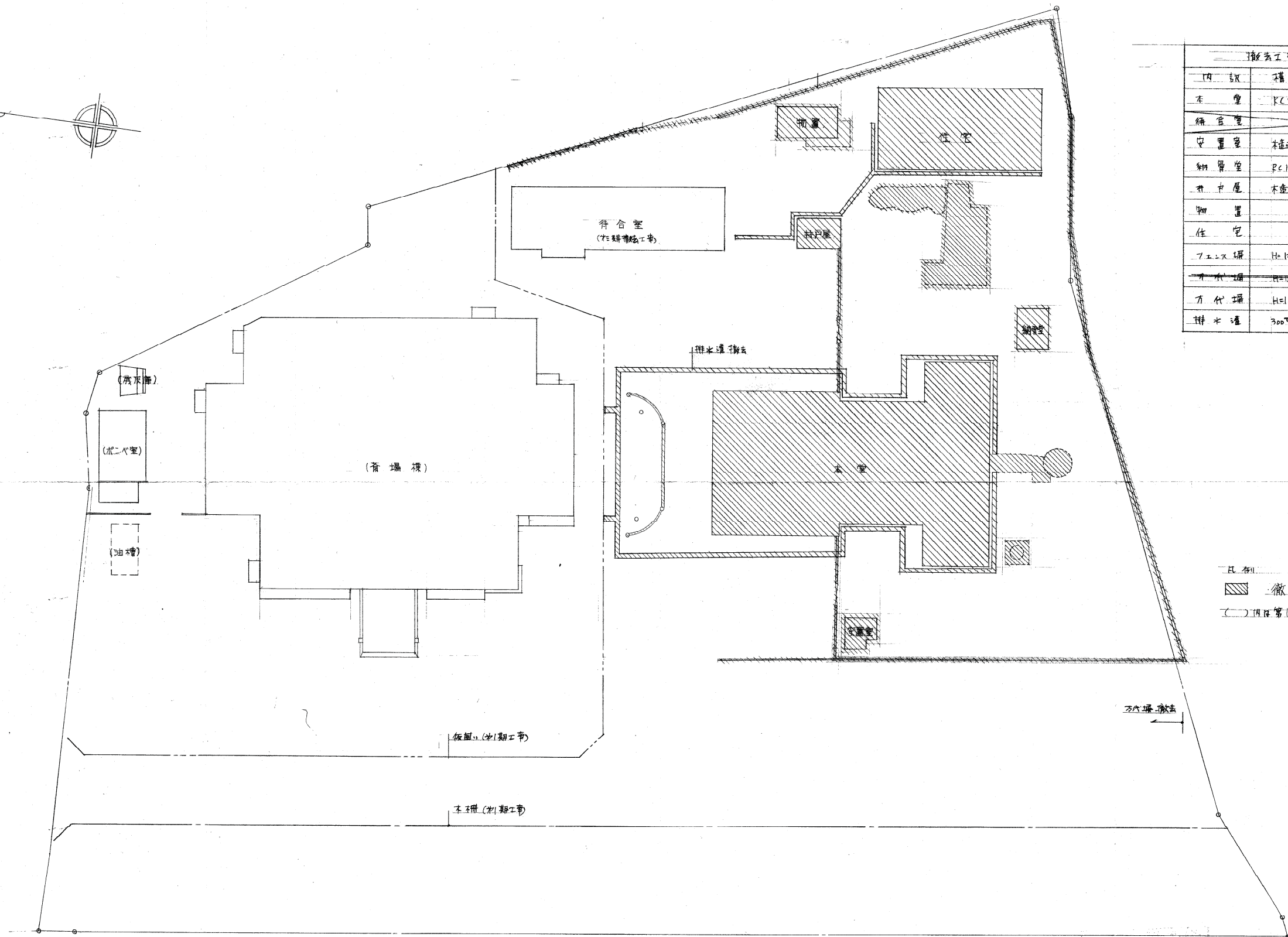
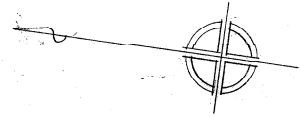
Z2階天井伏図

Z3階天井伏図

- 注記事項
1. 天井下地は、和室は木製、その他は全2階等鉄骨T1E178。
 2. 天井目地線は全2階で統一。（但し、和室は木製に特記）

- 凡例
- 通気管 100x50 防虫付
 - 50φ
 - 通気管 150x150
 - ⊠ 天井裏に (150x150 防虫品)

設計番号	豊橋市白子池会館(仮称)新築工事	
N-196	図面番号	縮尺
意 122	天井伏図	1:100



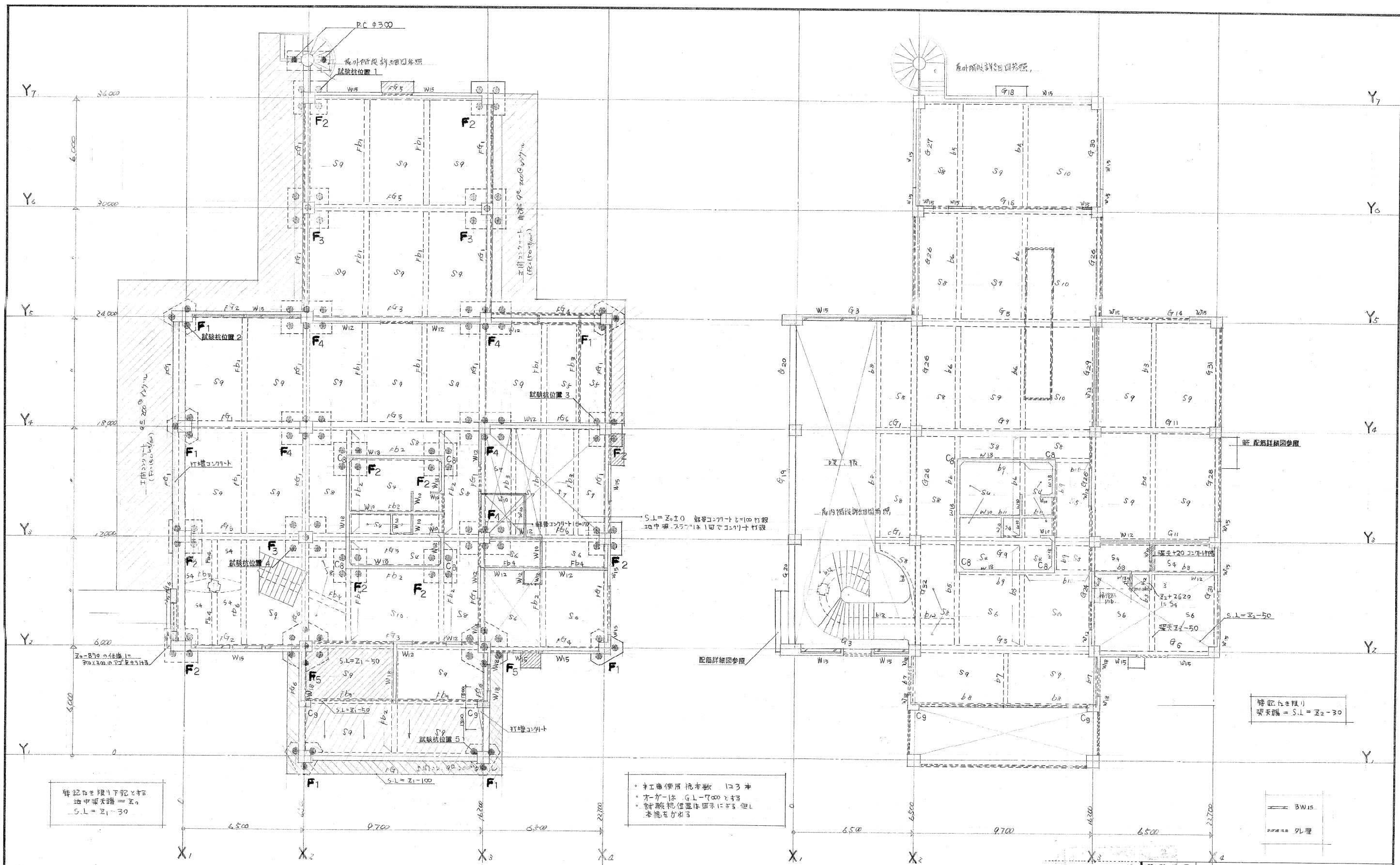
撤去工事内訳書

内訳	構造その他	数量
本堂	RC柱・梁及RC1F壁、RC2F壁	329.01 m ²
符合室		107.25
安置室	木造	4.95
物置	RC1F壁	7.90
井戸屋	木造	
物置	"	14.85
住宅	"	85.80
フェンス	H=1200 基礎埋壁 H4.000付	20 m
排水溝	H=1500 基礎埋壁 H4.000付	
方代	H=1,800 鉄製内扉 2ヶ所含む	66.4 m
排水溝	300W X 300 H	1 式

凡例
 撤去部分
 内仕第1期建設建物

瓦葺撤去

設計番号	N-196 豊橋市白ヶ池会館(仮称)新築工事	
図面番号	意 124 石宋建築物撤去図	縮尺 1:200



特記に限り下記とす
地中梁天端 = Z₀
S.L = Z₁ - 30

・本工使用用材本数 123本
・オカは G.L - 700 とす
・鉄筋杭位置は図示に示す但し
本流をかわす

特記に限り
梁天端 = S.L = Z₂ - 30

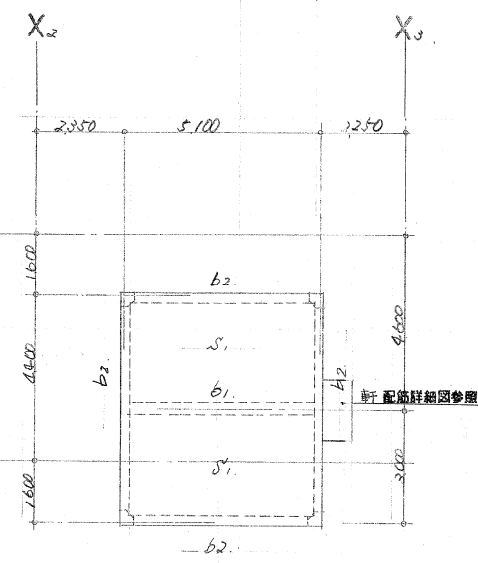
基礎伏図 1階梁伏図 1/100
外壁は2F梁からの壁

2階梁伏図 1/100
外壁はRF梁からの壁

設計番号	豊城市民会館(仮称)新築工事		
図面番号	1	基礎伏図	縮尺
構	2	梁伏図	1:100



屋上階伏図 1/100



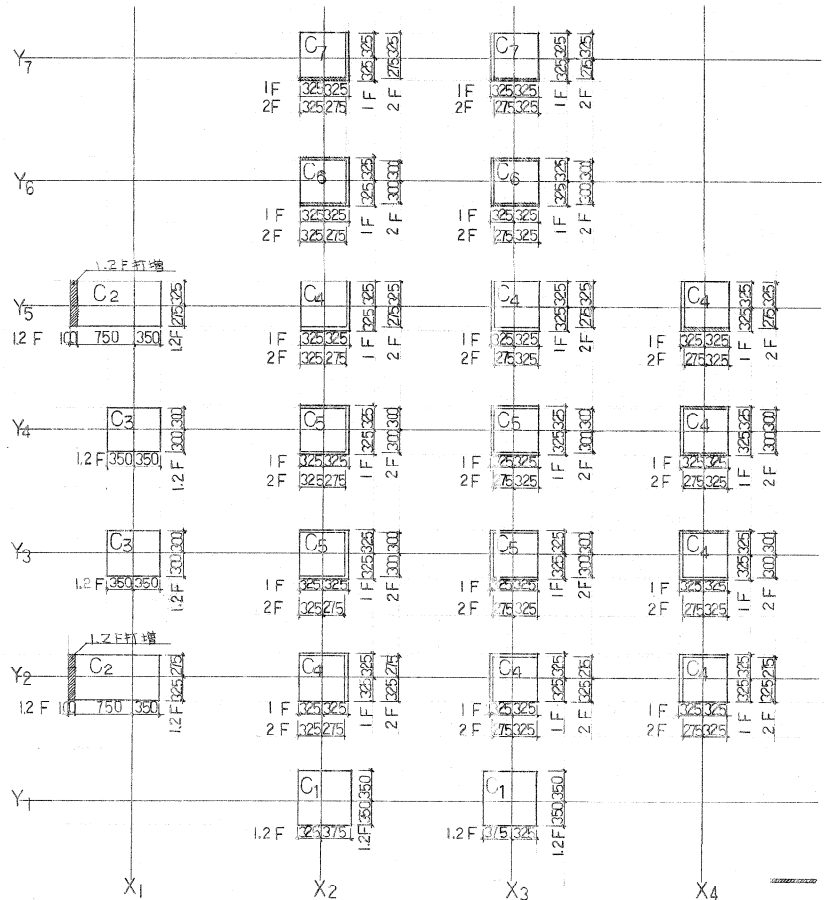
塔屋屋根伏図 1/100

設計番号	豊橋市白鳥池会館(仮称)新築工事	
図面番号	屋上階伏図	縮尺
構 202	塔屋屋根伏図	1:100

大梁断面表 S=1:50 巾止×φ-@720~750 (D=35以上の場合千分り)

符号	G ₁		G ₂		G ₃		G ₄		G ₅		G ₆		G ₇		G ₈		G ₉		G ₁₀		G ₁₁		G ₁₂					
b×D	350×850		350×650		350×650		450×850		450×900		350×650		400×700		450×850		450×900		400×700		350×650		450×850					
位置	端部	中央	端部	中央	端部	中央	端部	中央	端部	中央	端部	中央	端部	中央	端部	中央	X ₂	中央	X ₃	端部	中央	端部	中央	X ₂	中央	X ₃		
断面																												
上筋	4-D25	3-D25	3-D22	2-D22	3-D22	3-D22	7-D25	4-D25	6-D25	4-D25	4-D22	3-D22	3-D22	6-D22	4-D22	5-D25	3-D25	7-D25	3-D25	6-D25	5-D22	4-D22	6-D22	6-D22	3-D22	6-D25	4-D25	5-D25
下筋	3-D25	4-D25	3-D22	3-D22	3-D22	3-D22	7-D25	5-D25	4-D25	3-D22	3-D22	3-D22	6-D22	4-D22	4-D22	5-D25	6-D25	6-D25	4-D25	4-D25	3-D22	5-D22	6-D22	5-D22	3-D22	6-D25	4-D25	4-D25
スタ-ラップ	φ-@180		φ-@180		φ-@180		13φ-@150		φ-@125		φ-@180		11φ-@125		φ-@125		13φ-@150		13φ-@125		13φ-@125		φ-@100		4-φ		φ-@100	

柱伏図



地中梁断面表 1:50 巾止×φ-@90~100

符号	FG ₁		FG ₂		FG ₃		FG ₄		FG ₅		FG ₆		
b×D	350×1,200		450×1,200		450×1,200		350×1,200		450×1,200		350×1,200		
位置	端部	中央	端部	中央	端部	中央	端部	中央	端部	中央	端部	中央	
断面													
上筋	4-D22	3-D22	7-D25	3-D25	4-D25	5-D25	3-D25	5-D22	3-D22	4-D25	3-D25	5-D22	4-D22
下筋	4-D22	4-D22	7-D25	4-D25	4-D25	4-D25	5-D25	3-D22	4-D22	4-D25	3-D25	5-D22	4-D22
スタ-ラップ	φ-@180		φ-@125		φ-@125		φ-@180		φ-@125		φ-@125		

柱断面表 1:30 DIA HOOP φ-@600

符号	2C ₁	2C ₂	2C ₃	2C ₄	2C ₅	2C ₆	2C ₇	C ₈	C ₉
b×D	700×700	600×1,100	600×700	600×600	600×600	600×600	600×600	320×320	360×700
主筋	22-D22	16-D22	14-D22	12-D22	14-D22	20-D22	14-D22	7-D19	10-D19
フープ	13φ-@150	13φ-@100	13φ-@150	4φ-@100	9φ-@100	9φ-@100	9φ-@100	9φ-@150	13φ-@130
符号	1C ₁	1C ₂	1C ₃	1C ₄	1C ₅	1C ₆	1C ₇		
b×D		600×1,100	600×700	650×650	650×650	650×650	650×650		
主筋		28-D22	18-D22	16-D22	18-D22	20-D22	16-D22		
フープ		13φ-@100	13φ-@150	13φ-@180	13φ-@180	13φ-@180	13φ-@180		

設計番号: 豊橋市白川池念館(仮称)新築工事
 図面番号: 大梁断面表
 構 203
 縮尺: 1:50

小梁リスト 1:50

桁号	b1	b2	b3	b4	b5	b6	b7	b8	b9	b10	b11	b12	b13	b14
	端部 中央	全断面	左端部 中央 右端部	端部 中央	左端部 中央 右端部	端部 中央	全断面	全断面	全断面	全断面	全断面	端部 中央	全断面	
断面														
上端筋	2-D19 2-D19	2-D19	2-D19 2-D19 4-D19	4-D19 2-D19	2-D19 2-D19 4-D19	4-D19 2-D19	2-D19	2-D19	2-D19	2-D19+2-D16	2-D16	4-D25+2-D22	5-D19 3-D19	2-D19
下端筋	2-D19 4-D19	2-D19	2-D19 4-D19 2-D19	2-D19 4-D19	2-D19 4-D19 2-D19	2-D19 4-D19	2-D19	2-D19	2-D19	2-D19+2-D16	2-D16	4-D25+2-D22	3-D19 5-D19	2-D19
S.T.P.	90-200 ^φ	90-200 ^φ	90-200 ^φ	90-200 ^φ	90-200 ^φ	90-200 ^φ	90-200 ^φ	90-200 ^φ	90-200 ^φ	90-200 ^φ	90-200 ^φ	13φ-200	9φ-200	9φ-200
備考												端筋 2-D19 2-D19+2-D16		

壁断面表

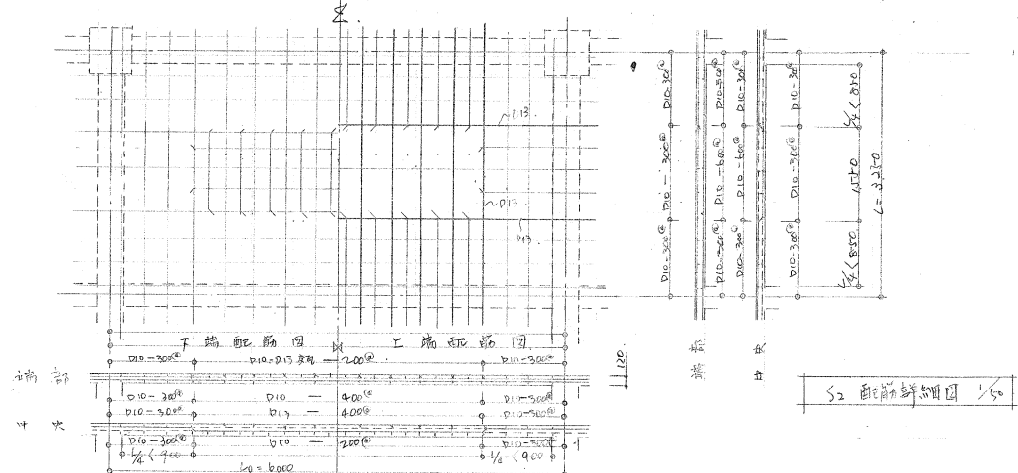
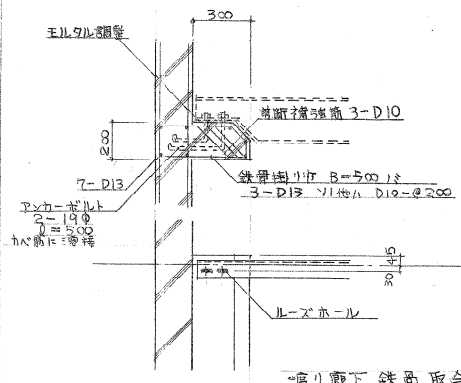
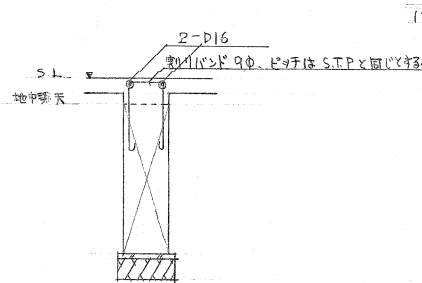
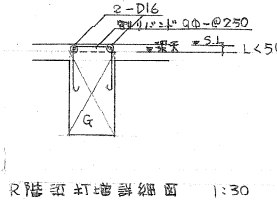
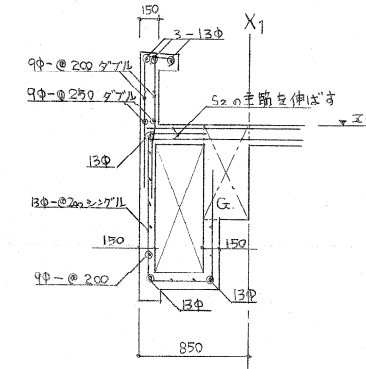
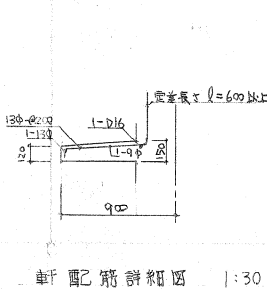
桁号	W10	W12	W15	W18	C.B.10.15
断面					
上筋	90-200 ^φ 2-D19	90-200 ^φ 2-D19	90-300 ^φ 2-D19	90-200 ^φ 2-D19	90-400 ^φ
下筋	90-200 ^φ 2-D19	90-200 ^φ 2-D19	90-300 ^φ 2-D19	90-200 ^φ 2-D19	90-600 ^φ
配筋率	1-130	1-130	2-130	2-130	1-130
備考					2-D19筋は壁の両面に配筋

地中小梁断面表 1:50

符号	Fb1		Fb2		Fb3		Fb4		Fb5		Fb6		Fb7	
	端部	中央	端部	中央	端部	中央	端部	中央	端部	中央	端部	中央	端部	中央
断面														
上筋	2-D19	3-D19	4-D19	4-D19	4-D19	3-D19	3-D19	3-D19	3-D22	3-D22	4-D22	3-D22	4-D19	4-D19
下筋	3-D19	4-D19	3-D19	6-D19	3-D19	4-D19	3-D19	3-D19	3-D22	5-D22	3-D22	5-D22	4-D19	4-D19
配筋	2-9φ	4-D19	2-9φ	6-D19	2-9φ	4-D19	2-9φ	3-D19	7-9φ	5-D22	2-9φ	5-D22	2-9φ	4-D19
スタップ	9φ-200		9φ-200		9φ-200		9φ-200		9φ-150		9φ-150		9φ-200	

スラブ断面表

桁号	版厚	位置	A			B			固定	備考
			端部	中央	端部	端部	中央	端部		
S1	120	上筋	D10-200 ^φ	D10-400 ^φ	D10-300 ^φ	D10-300 ^φ	D10-600 ^φ	D10-300 ^φ	四辺固定	
		下筋	D10-400 ^φ	D10-200 ^φ	1	D10-600 ^φ	D10-300 ^φ	1		
S2	120	上筋	D10-D13-200 ^φ	D13-400 ^φ	D10-300 ^φ	D10-300 ^φ	D10-600 ^φ	D10-200 ^φ	四辺固定	
		下筋	D10-400 ^φ	D10-200 ^φ	1	D10-600 ^φ	D10-300 ^φ	1		
S3	120	上筋	D10-D13-200 ^φ	D13-400 ^φ	D10-300 ^φ	D10-300 ^φ	D10-600 ^φ	D10-300 ^φ	四辺固定	
		下筋	D10-400 ^φ	D10-200 ^φ	1	D10-600 ^φ	D10-300 ^φ	1		
S4	120	上筋	D10-150 ^φ	D10-150 ^φ	D10-150 ^φ	D10-200 ^φ	D10-200 ^φ	D10-200 ^φ	四辺固定	
		下筋	D10-150 ^φ	D10-150 ^φ	D10-150 ^φ	D10-200 ^φ	D10-200 ^φ	D10-200 ^φ		
S5	120	上筋	D10-200 ^φ	D10-200 ^φ	D10-200 ^φ	D10-200 ^φ	D10-200 ^φ	D10-200 ^φ	四辺固定	
		下筋	D10-200 ^φ	D10-200 ^φ	D10-200 ^φ	D10-200 ^φ	D10-200 ^φ	D10-200 ^φ		
S6	120	上筋	D10-200 ^φ	D10-200 ^φ	D10-300 ^φ	D10-300 ^φ	D10-300 ^φ	D10-300 ^φ	四辺固定	
		下筋	D10-400 ^φ	D10-200 ^φ	1	D10-600 ^φ	D10-200 ^φ	1		
S7	150	上筋	D10-150 ^φ	D10-150 ^φ	D10-150 ^φ	D10-150 ^φ	D10-150 ^φ	D10-150 ^φ	四辺固定	
		下筋	D10-150 ^φ	D10-150 ^φ	D10-150 ^φ	D10-150 ^φ	D10-150 ^φ	D10-150 ^φ		
S8	120	上筋	D10-200 ^φ	D10-200 ^φ	D10-300 ^φ	D10-300 ^φ	D10-300 ^φ	D10-300 ^φ	四辺固定	
		下筋	D10-400 ^φ	D10-200 ^φ	1	D10-600 ^φ	D10-300 ^φ	1		
S9	120	上筋	D10-D13-200 ^φ	D10-300 ^φ	D10-300 ^φ	D10-300 ^φ	D10-300 ^φ	D10-300 ^φ	四辺固定	
		下筋	D10-400 ^φ	D10-200 ^φ	1	D10-600 ^φ	D10-300 ^φ	1		
S10	120	上筋	D10-D13-200 ^φ	D10-300 ^φ	D10-300 ^φ	D10-300 ^φ	D10-300 ^φ	D10-300 ^φ	四辺固定	
		下筋	D10-400 ^φ	D10-200 ^φ	1	D10-600 ^φ	D10-200 ^φ	1		
S11										
S12										



設計番号	豊橋市白ヶ池会館(仮称)新築工事	
図面番号	スラブ断面表	縮尺
構 204	小梁リスト	1:50
	壁断面表	