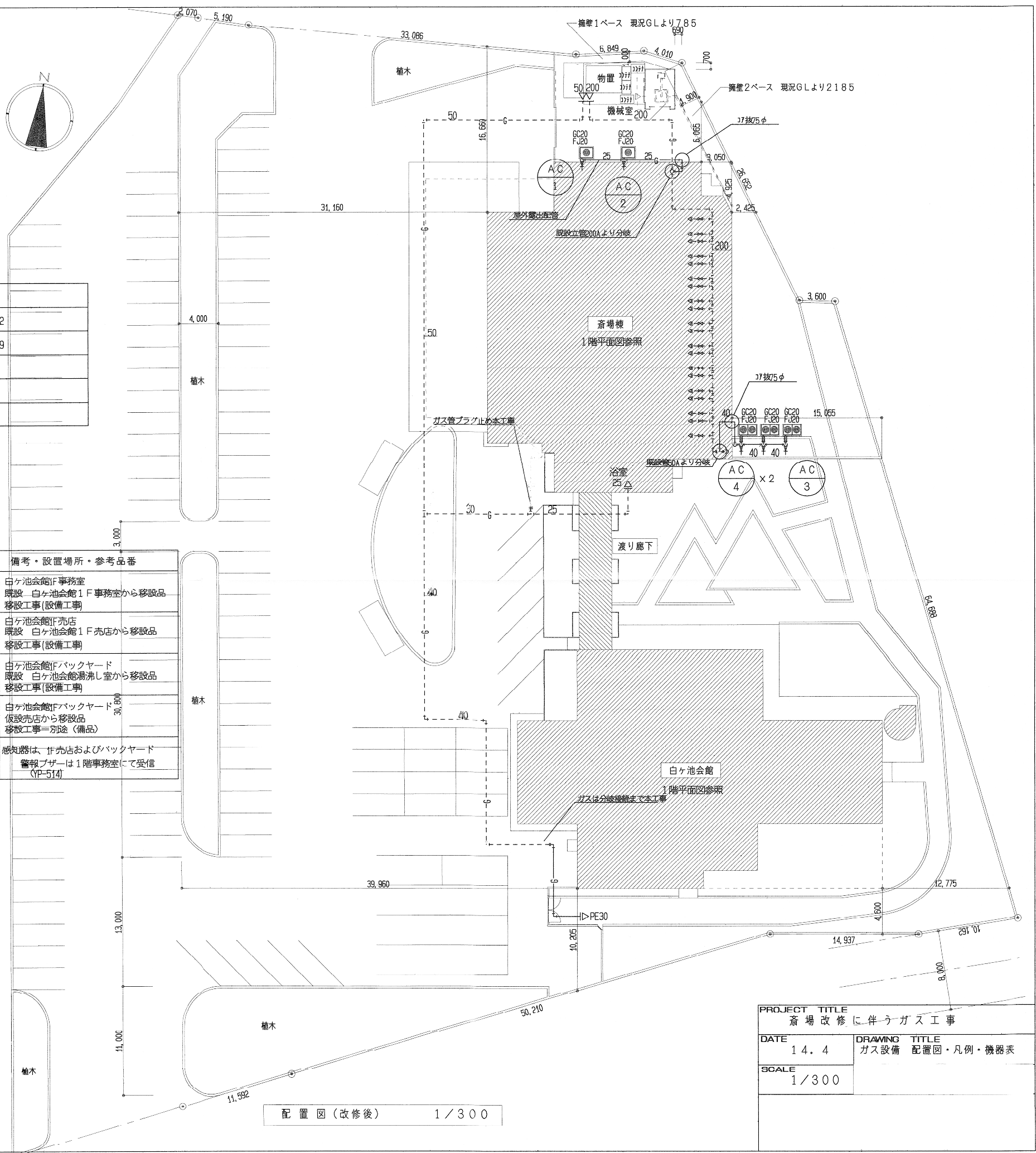


凡 例			
記 号	名 称	管 材 規 格	
—G—	ガス管 (一般)	配管用炭素鋼管SGP (白)	JIS G 3452
—G—	ガス管 (埋設)	ポリエチレン被覆鋼管	JIS G 3469
---	既設配管を示す		

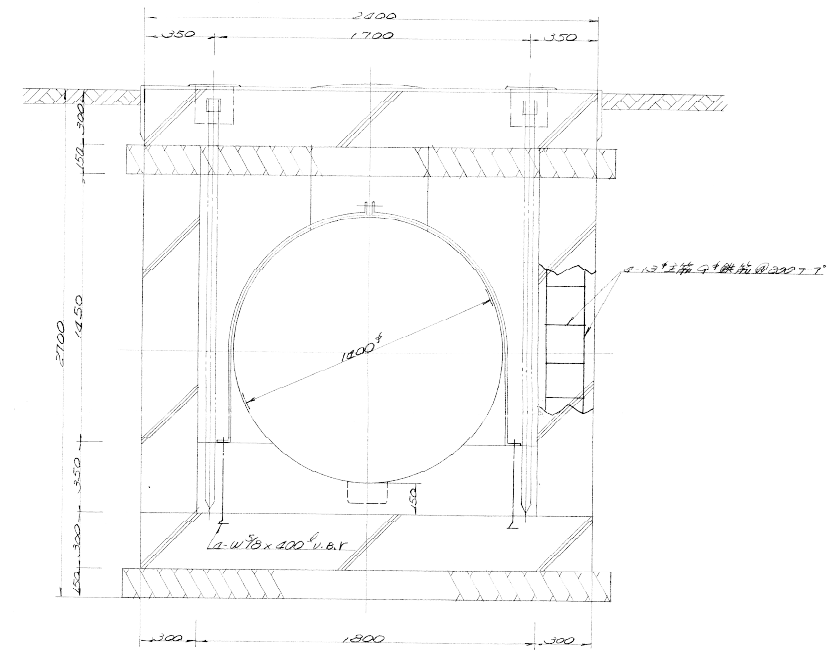
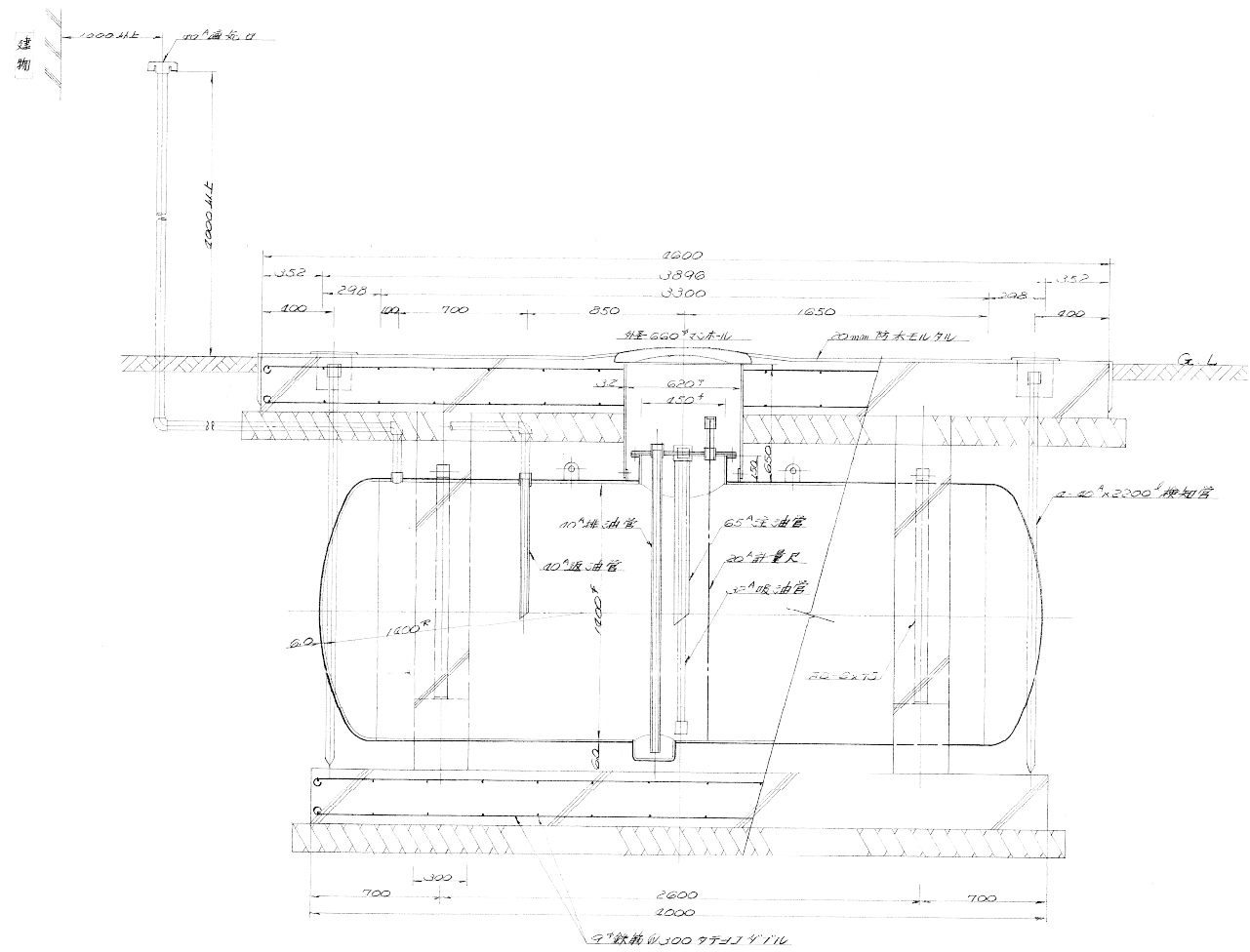
衛生設備機器表						
記号	名称	仕様	電源	消費電力	台数	備考・設置場所・参考品番
GW-1	ガス湯沸器	元止式 屋内壁掛形 5号 ガス消費量 11.0KW (9,500kcal/h) 逆止弁付給水パイプ共			(1)	白ヶ池会館1F事務室 既設 白ヶ池会館1F事務室から移設品 移設工事(設備工事)
GW-2	ガス湯沸器	先止式 屋内壁掛形 5号 ガス消費量 11.0KW (9,500kcal/h) 逆止弁付給水パイプ共			(1)	白ヶ池会館1F売店 既設 白ヶ池会館1F売店から移設品 移設工事(設備工事)
GW-3	ガス湯沸器	元止式 屋内壁掛形 5号 ガス消費量 11.0KW (9,500kcal/h) 逆止弁付給水パイプ共			(1)	白ヶ池会館1Fバックヤード 既設 白ヶ池会館湯沸し室から移設品 移設工事(設備工事)
GW-4	ガス湯沸器	貯湯式 台置形 ガス消費量 14.0KW (12,000kcal/h) 貯湯量 63L 逆止弁付給水パイプ共			(1)	白ヶ池会館1Fバックヤード 仮設売店から移設品 移設工事=別途(備品)
GK-1	ガス漏れ警報装置	都市ガス(13A)用ガスもれ感知器 および警報ブザー	1φ100V (200V)	2.5W	2組	感知器は、1F売店およびバックヤード 警報ブザーは1階事務室にて受信 (P-514)

※本資料は、平成14年時点の図面であり、その後の改築等により、  
現施設とは整合しないことに留意すること。



配置図 (改修後) 1/300

PROJECT TITLE 畜場改修に伴うガス工事	
DATE 14.4	DRAWING TITLE ガス設備 配置図・凡例・機器表
SCALE 1/300	

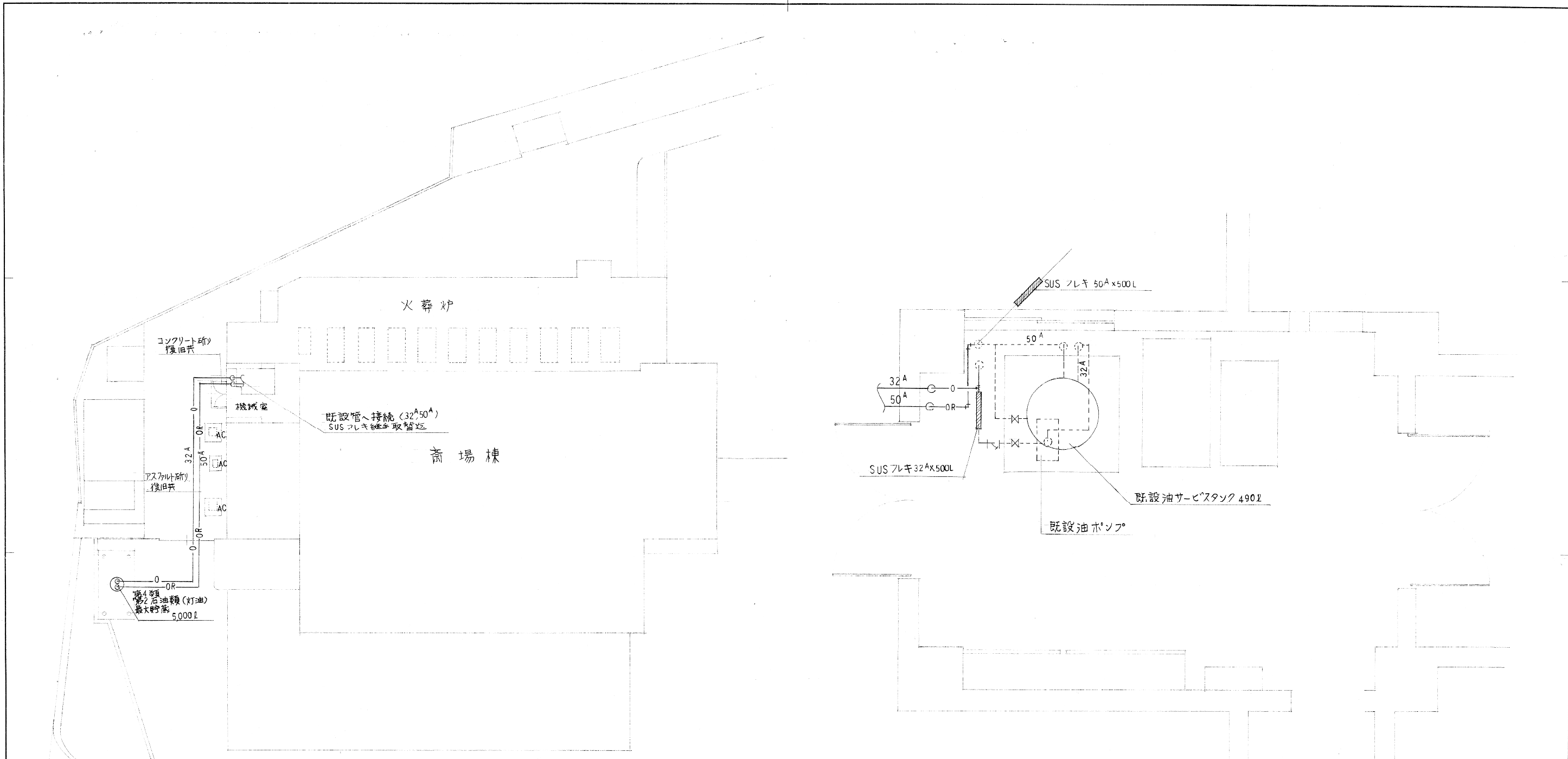


地下灯油槽仕様 S=1/20 1巻  
 寸法 1800φ x 3300 L 3000mm  
 板厚 鋼板 鋼板 SS21-6.0φ  
 材料品 除水器検知管 固定バンド 計量尺  
 コロネクター-アンスボルト  
 塗装 防錆止メバインド2回

マシホニル及びオイルタンク据付工事は本工事とする。  
 躯体及び埋方埋戻し工事は本工事とする。

※本資料は、その後の改築等により、現施設とは整合しないことに留意すること。

設計番号	豊橋市斎場(仮称)建築工事	
図面番号	オイルタンク詳細図	縮尺
設307		1/20



※ 既設埋設油送管は埋殺しとする。

配置・配管図 S:1/200

機械室 配管図 S:1/30

※本資料は、平成8年時点の図面であり、その後の改築等により、  
現施設とは整合しないことに留意すること。

斎場白灯油送油管改修工事	
平成 8 年 6 月	図面名称 配置・配管図 機械室配管図
1	1
縮 尺 1/200, 1/30	