

歴史にふれあう

旭校区

# ウォーキングマップ

～いいね！再発見～



あさひ健遊会

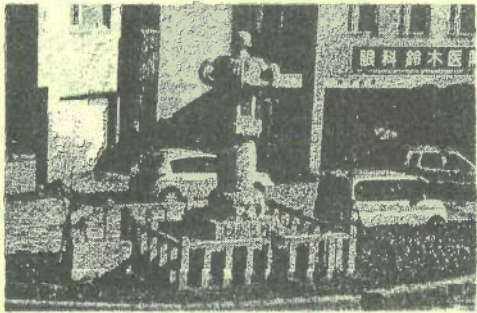
ウォーキングコース  
5.5KM

|      |      |      |       |       |       |       |      |           |       |      |        |         |      |        |        |      |       |      |       |
|------|------|------|-------|-------|-------|-------|------|-----------|-------|------|--------|---------|------|--------|--------|------|-------|------|-------|
| 0    | 500  | 1000 | 1500  | 2000  | 2500  | 3000  | 3500 | 4000      | 4500  | 5000 | 5500   | m       |      |        |        |      |       |      |       |
| 旭小学校 | ①常夜燈 | ②東惣門 | 校ヶ丘公園 | ③クロマツ | ④陸軍墓地 | ⑤豊城神社 | ⑥不動院 | ⑦不動院のヤマモモ | ⑧スガジイ | ⑨全久院 | ⑩二連木城址 | ⑪夏みかん並木 | ⑫お弓橋 | ⑬東田古墳址 | ⑭東田神明宮 | ⑮臨濟寺 | ⑯三八の市 | 旭小学校 | ⑰クスノキ |

# コース見所紹介♪ あさひ健遊会

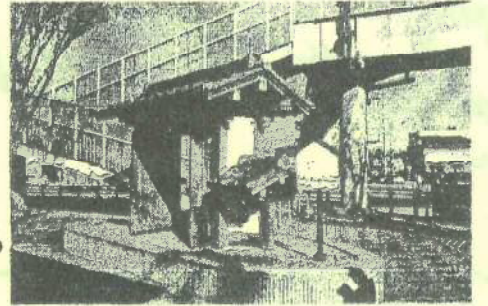
## ①常夜灯

新町の大灯籠として吉田の名物であった。花崗岩で造られ、高さは5mで「秋葉山常夜灯」「吉田中安全」と刻まれている。



## ②東惣門址

吉田城下は東西に東海道が通り抜け、東西に惣門と呼ばれる出入り口が設けられていた。午前六時に開き午後十時に閉められ、城下の治安が守られていた。



## ④陸軍墓地

日清、日露戦争から太平洋戦争に至るまでの戦士が眠り、軍馬も埋葬されている。隣接する桜ヶ丘公園とここは吉田藩の刑場だった。



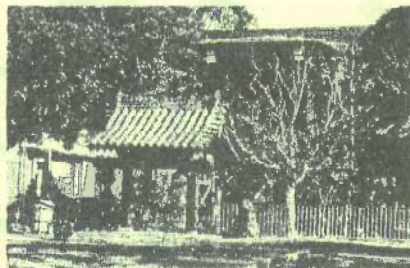
## ⑤豊城神社

吉田藩の日記類115冊(市指定文化財)が大河内家(吉田藩主松平家)から伝えられた。



## ⑥不動院

吉田藩主の祈願所。久寿元年(1154)、てんじょうびと あさまる殿上人の麻丸こうは、仁連木村(現東田小の前)に不動尊を安置し、元禄15年(1702)現在地に移った。この不動尊像は、興教大師覚ばん上人の作と言われている。



## ⑦不動院のヤマモモ(豊橋巨木100選)

樹齢300年以上  
ヤマモモ科ヤマモモ属。幹周273cm  
高さ8.2、  
枝張9.3m×10.4m



(ヤマモモ)

## ⑨全久院

仁連木城主戸田憲光が亡父宗光の追善休養のために建てた。宗光は二連木城を築いて、牧野古白と戦った武将であり、法名を「全久」と称したことから、この寺の名がついたと言われる。道元直筆の「正法眼蔵」「羅漢供養式稿本残巻」、弟子のえじょう直筆「宝慶記」は国の重要文化財である。



## ⑩二連木城址

田原城主戸田宗光により築かれた。築城の理由は、牧野古白(後に吉田城を築く)が今川氏親を後ろ盾に勢力を伸ばして来た為であった。又、武田勝頼の三河侵略も二連木を中心に行われた。



## ⑪夏みかん並木の歌碑

昭和36年青陵中学校生徒会が地域への貢献のためにと植えた。この活動を知った詩人サトウハチロー氏から詩が寄せられ、歌碑が建てられた。現在でも並木の手入れ・収穫などが生徒により受け継がれている。



## ⑫お弓橋

牛川村にお弓という美しい豪農の娘が居り、三味線の稽古に瓦町に通いだした。何時しか師匠と恋仲になったが、父親に二人の仲を引き裂かれた。お弓は下男に命じ、朝倉川に粗末な橋を架けさせ密会した。そして、将来を悲観したお弓は家の井戸に身を投げ、朝倉川の川下で師匠も水死体で発見された。太連寺に墓がある。

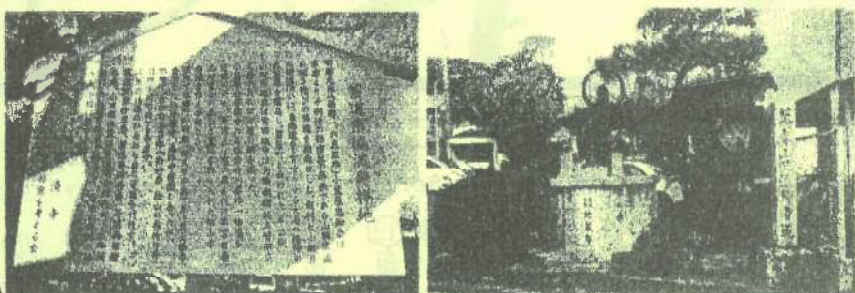
## ⑭東田神明宮

当神明宮は古くから武将をはじめ庶民の崇拝があつく、天文22年(1553年)には二連木城主戸田丹波守宣光公が社殿を造営寄進した。年輪くぐりの神事は、茅の輪を潜り抜ける事で無病息災を祈念した。



## ⑮臨濟寺

吉田藩主小笠原家の菩提寺。茶匠山田宗偏の造った枯山水の庭園がすばらしい。



## ⑯三八の市

戦後の名残が、何十年も今に続く市民の市場。三と八の付く日に開かれる。



## ⑰旭小学校のクスノキ

(豊橋巨木100選)  
クスノキ科クスノキ属。  
幹周335cm、  
高さ18.4m、  
枝張り22m×19m、  
樹齢200年以上