

実験シヨール
マイナス196の世界

とき 3月20日(祝)・21日(休)午前10時、午後2時 **ところ** 地下資源館(大岩町字火打坂) **内容** 液体室素を使い、超低温での花、風船、ボールなどの変化を観察したり、超伝導物質を利用したマイナス1効果の実験をしたりします **参加料** 無料

問合せ先 地下資源館(☎41・283)

手話入門・基礎講習会

とき 4月13日(来)来3月1日の水曜日(8月10日・31日、11月23日を除く全41回)午後1時~3時 **ところ** あいトピア(前畑町) **内容** 手話による簡単な単語や表現から日常会話までを学びます **定員** 30人(抽選) **参加料** 1万円(テキスト代) **申し込み** 3月25日までに豊橋市社会福祉協議会(☎52・111)

点訳・音訳奉仕員養成講座

点訳奉仕員
とき 4月19日(来)来3月14日の火曜日(全35回)午前10時~正午 **内容** 点字の基礎知識や表記法、点訳の方法と実技、ボランティア活動など

音訳奉仕員

とき 4月15日(来)来3月17日の第1・3・5金曜日(全24回)午前10時~正午 **内容** 音訳のための基礎知識、正しい発音、音訳の方法と実技、録音機器の操作、ボランティア活動などを学びます

「共通事項」 **ところ** 点字図書館明生会館(東松山町) **対象** 55歳未満の方 **定員** 各20人 **受講料** 無料 **申し込み** 住所、氏名、年齢、職業、電話番号、講習会名を点字図書館明生会館(〒440-0874東松山町37☎52・2614)

むすんで広がる子育て支援

とき 3月15日(火)午前10時 **ところ** カリオンビル(松葉町二丁目) **内容** 「地域でのネットワークの可能性を求めて」をテーマに全国の子育て支援への取り組みについて学びます **講師** 下村一さん(国立総合児童センター「こどもの城」主任指導員) **定員** 100人(先着順) **参加料** 無料 **問合せ先** 豊橋子育てネットゆずり葉事務局(☎32・5863) (児童福祉課) (☎51・2315)



下村一さん

アイプラザ豊橋文化学園
4~6月期・7~9月期

書道(総合)
とき 毎週木曜日(全12回)午前10時~正午 **内容** かな、楷書、行書、草書の基礎から段階的に学びます **定員** 20人(申込順) **受講料** 1期1万1千700円

日本画
とき 毎月第2・4土曜日(全6回)午前10時~正午、午後1時30分~3時30分の2コース **内容** デッサンや墨付、彩色、画材の選び方など日本画制作の基礎から作品づくりまで **定員** 各20人(申込順) **受講料** 1期7千500円

面打ち(能・狂言)
とき 毎月第1・3土曜日(全6回)午前10時30分~午後0時30分と午後1時30分~3時30分の2コース **内容** 黒色刷、翁、お多福、賢徳などを角材から製作。彫刻刃やのみの使い方から面塗りまでを学びます **定員** 各20人(申込順) **受講料** 1期7千500円(材料代別)

「共通事項」 **ところ** アイプラザ豊橋(草間町字東山) **対象** 勤労者と家族 **申し込み** 直接、アイプラザ豊橋(☎46・7181)

情報ピックアップ

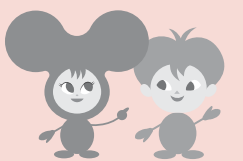
まちづくり出前講座の新メニューが
平成17年4月から始まります

皆さんからの要望に応じ、町内会や子供会などで実施する各種会議やイベント、学校の授業、市役所の施設見学会などに市職員が出向いて、市役所のことやまちづくりのことなどの話を届けます。

対象 市内在住・在学・在勤の概ね10人以上のグループ **とき** 毎日(祝・休日と12月29日)翌1月3日を除く)午前10時~午後9時。概ね2時間以内 **ところ** 申込者が用意する市内の公共施設など **経費(講師料など)** 無料 **申し込み** 開催希望日の1か月前までに、申込用紙(パンフレット内)で広報広聴課(〒440-8501住所不要☎51・2165 ☎56・5711) ホームページ(<http://www.city.toyohashi.aichi.jp/kakudemae/>)からも申し込みできます

おもなメニュー

- 議会の情報 市議会って何をしているところ?
 - 福祉の情報 こう変わる介護保険制度 ほか5件
 - 健康・保健の情報 知らなきゃ損!タバコの害と禁煙・分煙活動 ほか6件
 - 環境の情報 ごみゼロ社会をめざして
 - 産業の情報 とよはしの職人技を知ろうザ・とよはしの匠 ほか3件
 - まちづくりの情報 地域の自立をめざして個性を生かした地域づくり ほか13件
 - 防犯・消防の情報 東海・東南海地震に備える ほか5件
 - 文化・学習の情報 知っているようで知らない学校の校舎の話 ほか5件
- その他メニューに無いものでも、調整します。詳しくは、ホームページ、市民館、窓口センター、カリオンビル、じょうほうひろばにあるパンフレットをご覧ください



豊橋市基本構想のマスコット「笑顔ちゃん」と「スマイル君」

市政の情報 知っている?愛知万博 ほか12件

とよはし歴史探訪
縄文生活をまなぶ

とき 3月28日(月)午後1時～4時

集合 美術博物館(豊橋公園内)
対象 小学4年～中学3年生

内容 縄文時代草創期から人々が居住した洞窟遺跡・高山蛇穴(国指定史跡)を探索し、縄文時代のくらしについて考えます
講師 当館学芸員 **定員** 24人(抽選) **参加料** 50円 **持ち物** 懐中電灯 **申し込み** 3月18日(必着)までに返信先明記の往復はがき(1枚2人まで)に講座名、住所、氏名、年齢、電話番号を明記して、美術博物館(〒440-0801今橋町3-1) **問合せ** 美術博物館(☎51・2879)



高山蛇穴

考古学ミニ企画展 徳国誕生

とき 3月1日(火)～27日(日)
とこ 美術博物館(豊橋公園内) **内**

容 弥生～古墳時代の出土品をもとに古代「三河国」の成立前に存在した「徳国」が誕生する過程を考古学的に検証します
展示品 吉田城址出土銅鏃(今橋町)、今下神明社古墳出土馬具(老津町)、欠山遺跡環濠出土土器(宝飯郡小坂井町)ほか
入場料 無料 **問合せ** 美術博物館(☎51・2879)



今下神明社古墳の馬具

勤労青少年ホーム
前期教養講座

日程など 4月19日から各曜日(下表) **とこ** 勤労青少年ホーム(神野ふ頭町ライフポートとよはし内)ただし、硬式テニスはアルデックススポーツガーデン(菰口町二丁目) **対象** 市内在住・在勤の30歳未満の勤労者 **その他** 参加料(受講料、教材費)のほかに保険料などが必要。☎(http://www.amitaj.or.jp/meetme)で申込状

前期教養講座

講座名	曜日	時間	回	定員(抽選)	参加料(円)
ジャズダンス	火	午後7時～9時	18	20	5,300
ペン習字・書道	火	午後6時30分～8時30分	18	30	5,300
ピーズクラフト	火	午後6時30分～8時30分	10	15	16,500
アロマテラピー	火	午後6時30分～8時30分	10	16	11,100
家庭料理	火	午後6時30分～8時30分	12	24	9,700
	水			24	
いけ花	池坊	午後6時30分～8時30分	18	20	17,800
	小原流			20	
茶道	裏千家	午後6時30分～8時30分	16	15	6,600
	煎茶道賣茶流			15	
	表千家			15	
英会話	水	午後7時～9時	12	16	4,700
エアロビクス	水	午後7時～9時	18	20	5,300
陶芸	水	午後6時30分～8時30分	9	15	9,400
	木			15	
フレッシュフラワーデザイン	木	午後6時30分～8時30分	10	20	16,500
ヒップホップダンス	木	午後7時～9時	18	20	5,300
津軽三味線	金	午後7時～9時	12	30	6,700
マジック	金	午後7時～9時	14	15	7,900
硬式テニス	金	午後8時30分～10時	8	20	12,000

況を確認できます **申し込み** 3月18日(必着)までに氏名、住所(市外在住の方は勤務所在地も)、年齢、電話番号、希望講座名を明記して、勤労青少年ホーム(〒441-08075神野ふ頭町3-22 ☎33・05555 331919 ☓meetme@amitaj.or.jp)

暮らし情報

支援

家族教室

とき 3月23日(水)午後1時30分



3時30分 とこ 保健所(富本町字国隠) **対象** 心の病にかかっている方を抱える家族 **内容** 講話「小規模保護作業所について」と座談会 **講師** 小規模保護作業所指導員 **定員** 50人 **参加料** 無料 **申し込み** 3月18日までに保健予防課(☎51・3621)

神経系難病患者・家族のつどい

とき 3月18日(金)午前9時30分～11時30分 **とこ** 母子保健センター(松葉町三丁目) **対象** パーキンソン病や脊髄小脳変性症などの神経系難病の方と家族 **内容** あゆみの会会報づくり **参加料** 無料 **問合せ** 保健予防課(☎51・3622 ☓37・2219)

スポーツ傷害見舞金制度

対象 市内の各種スポーツ団体・クラブなど原則10人以上の団体 **入金** 1人年額2000円 **適用期間** 4月1日～来年3月31日 **支給内容** 責任者の指導のもとで実施するスポーツ活動中の事故に対し、治療は5日以上の治療日数に応じ1万円～30万円、死亡は70万円以内 **申込先** 豊橋市体育協会(☎63・3031)