

矯正歯科市民公開講座

▼とき 8月3日(水)午後1時30分
 (4時)▼ところ 公会堂(八町通二丁目)▼内容 講演「聞いてみようー歯並びの悩み、矯正歯科治療のこと」、歯並びトーク、相談コーナー▼講師 宮崎晴代さん(東京歯科大学歯科矯正講座講師)
 ▼定員 250人(申込順)▼受講料 無料▼申し込み 7月27日までに申込用紙で矯正歯科医学会市民セミナーinとよはし係※申込用紙は健康課(市役所東館3階)で配布中▼問合先 健康課(☎51・2368)、矯正歯科市民公開講座事務局(菅沼矯正歯科内)☎53・4819

中高年齢者のためのパソコン講習会

▼日程など 下表▼ところ 豊橋市シルバー人材センター▼対象 市内在住で45歳以上の方▼講師 シルバー会員インストラクター▼定員 各8人(抽選)▼申し込み 7月24日(必着)までに返信先明記の往復はがきで希望コース番号、住所、氏名(フリガナ)、生年月日、電話番号を豊橋市シルバー人材センター(〒441-8087 牟呂町字東里42-2 ☎48・3301)

8月コース日程表

コース名	とき	内容	受講料
①パソコン入門(全3回)	19日・26日、9月2日の金曜日午前9時~正午	マウスの扱い方、文字入力・インターネット・メールなど	各6,800円(別途テキスト代1,000円必要)
②ワード入門(全3回)	1日・8日・22日の月曜日午前9時~正午	文書の作成、表の作成、装飾文字の挿入など	
③ワード入門(全3回)	29日、9月5・12日の月曜日午前9時~正午		
④エクセル入門(全3回)	16日・23日・30日の火曜日午前9時~正午	表の縦横計算、簡単な関数、グラフ、データの並べ替えなど	6,800円(別途テキスト代1,300円必要)
⑤デジカメ入門(全3回)	18日・25日、9月1日の木曜日午前9時~正午	撮影のテクニック・パソコンへの取り込み・写真の挿入など	
⑥ワード基礎(全4回)	8日・22日・29日、9月5日の月曜日午後1時30分~4時30分	書式の設定、表の作成、図の取り込みなど、見栄えのする文書の作成	各9,000円(別途テキスト代2,100円必要)
⑦エクセル基礎(全4回)	4日・11日・18日・25日の木曜日午後1時30分~4時30分	関数の入力、表の作成編集、グラフの作成、データベース機能など	

8月の母子保健センター事業



■新生児訪問指導

▼対象 初産で出産後おおよそ1か月以内の方(経産婦で希望される方はご相談ください)▼内容 育児や授乳方法などについて助産師などが家庭訪問を行い、相談に応じます▼その他 詳しくは母子健康手帳と同時配布の「パパとママへ」を見てください

■パパママ教室

▲前期コース▼とき 8月2日(火)午後1時30分~4時▼対象 妊娠週数約28週以前の妊婦と夫▼内容 妊娠中の栄養と歯科の話、乳房ケアの方法、父親の妊婦疑似体験▼定員 30組(申込順)
 ▲後期コース▼とき 8月9日(火)午後1時30分~4時▼対象 妊娠週数約28週以降の妊婦と夫▼内容 出産と育児の話、赤ちゃんの抱き方やオムツ交換などの実技、グループでの心配事相談▼定員 30組(申込順)

■母乳相談

▼とき 11日(木)・18日(木)・25日(木)

午前9時~正午▼対象 母乳育児を希望する産婦とその子ども▼内容 助産師による母乳に関する相談や乳児の体重測定▼定員 各8人(申込順)▼持ち物 母子健康手帳とタオル3枚

■妊産婦・乳幼児歯科健康診査

▼とき 4日(木)午前9時30分~10時30分▼対象 妊産婦と乳幼児▼内容 歯科健診と歯みがき指導▼定員 20人(申込順)▼持ち物 歯ブラシ、コップ、手鏡、母子健康手帳

■モグモグ教室(離乳食講習会)

▼とき/ところ 10日(水)/ライフポートとよはし(神野ふ頭町)、17日(水)/あいトピア(前畑町)いずれも午前10時15分~11時30分▼対象 5か月前後の子どもの保護者▼内容 講話、実演、保護者による試食など▼定員 各25人(申込順)▼持ち物 母子健康手帳

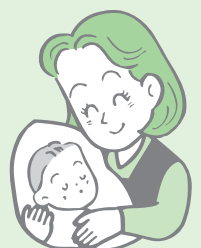
■大きくなあれ

▼とき 3日(水)午前10時~11時30分▼対象 低出生体重児・双子

三つ子の子どもとその保護者、多胎の妊婦▼内容 親子あそびと話し合い▼持ち物 母子健康手帳

■小児ぜんそく講演会

▼とき 8月25日(木)午後2時~3時30分(受け付け午後1時30分~2時)▼ところ カリオンビル(松葉町二丁目)▼対象 ぜんそくをもつ子どもと保護者、保育士など▼内容 「小児喘息と日常生活について」をテーマに小児ぜんそくについて学びます▼講師 大林幹尚さん(大林こどもクリニック院長)▼定員 50人程度(申込順)▼参加料 無料▼申し込み 8月17日までに母子保健センター(☎51・2375)



●ところ 明記されていない場合は母子保健センター(松葉町三丁目)

●参加料 無料

●申込先 母子保健センター(☎51・2375) ※定員のないものは直接現地へ

■障害者福祉会館 スポーツ・文化教室

教室名	とき
水泳教室 (全10回・各2時間)	7月26日(火)午前10時・31日(日)午後1時30分 8月9日(火)午前10時・10日(水)午前11時・11日(木)午後12時30分・12日(金)午前11時・14日(日)午後1時30分・16日(火)午前10時・21日(日)午後1時30分・23日(火)午前10時
書道・ペン習字教室 (全10回)	7月23日～9月24日の土曜日午前10時～正午



障害者福祉会館
スポーツ・文化教室

▼日程など 左表▼ところ さくらピア(障害者福祉会館・東新町)
▼対象 市内在住で身体障害者手帳・療育手帳・精神保健福祉手帳所持者▼定員 各15人(申込順)
▼受講料 無料(書道教室は教材費700円必要)▼その他 各教室とも重度障害者は介護者同伴。水泳教室は小学校低学年以下は保護者同伴で参加▼申し込み 7月15日午前9時からさくらピア(東新町) ☎53・3153 ⑤53・3200



普通救命講習会

▼とき 8月20日(土)午後1時30分～4時30分▼ところ 中消防署(東松山町)▼対象 中学2年生以上▼内容 救急事故現場などに居合わせた時、適切な応急手当ができるように知識、技能を身に付けます▼定員 30人(申込順)▼受講料 無料▼その他 講習修了者には修了証を交付。救命技能を維持向上するため2年を目安に反復して受講してください。駐車場に限りがあります▼申し込み 8月13日までに中消防署(☎52・0119)

暮らし情報



支援



労働紛争解決を労働委員会
がお手伝いします

労使間の問題は当事者の話し合いによる自主解決が原則です。困難な場合は、中立・公正な立場で労働委員会が援助します。
▼内容 ①突然解雇されて困っている②一方的に給与をカットされ困っている③休職したら職場への



障害者カウンセリング窓口
をご利用ください

復帰を拒まれている④退職を勧奨されているが納得いく説明がないなど▼問合せ 愛知県労働委員会事務局総務調整課(☎052・9546833)
▼日程など 下表▼対象 30・35歳と40歳以上の市内在住の方で、豊橋市国民健康保険加入者または社会保険の被保険者(本人)以外で健診を受ける機会のない方※30・35歳の方で希望される方は事前に申し込んでください▼健診料 1千円(70歳以上の方、生活保護世帯・市民税非課税世帯の方は無料)▼持ち物 健診票、40歳以上の方は健康手帳(お持ちでない場合は当日発行)▼その他 受診前に水・茶以外のものをとらないでください
▼とき 来年3月までの毎週月曜日(1月2日を除く)午前10時～午後5時▼ところ 車いす工房Kファクトリー(花園町) ☎52・9039 ⑤2・9041 ▼対象 市内在住の在宅障害者とその家族
▼問合せ 障害福祉課(☎51・2329 ⑤56・5134)



医療



健康診査

▼校巡回健診
送付した健診票に記入してある方法で受診してください。健診票が届かない方で健診希望者は健康課へ問い合わせてください。

▼日程など 下表▼対象 30・35歳と40歳以上の市内在住の方で、豊橋市国民健康保険加入者または社会保険の被保険者(本人)以外で健診を受ける機会のない方※30・35歳の方で希望される方は事前に申し込んでください▼健診料 1千円(70歳以上の方、生活保護世帯・市民税非課税世帯の方は無料)▼持ち物 健診票、40歳以上の方は健康手帳(お持ちでない場合は当日発行)▼その他 受診前に水・茶以外のものをとらないでください

▼肺検診(結核・肺がん検診)
校巡回健診の会場で同時に行います。検診票は当日会場で渡しますので希望者は直接会場へ。
▼対象 40歳以上▼検診料 無料
▼肝炎ウイルス検査
▼対象 ①生活習慣病健診対象者のうち、今年度40・45・50・55・60・65・70歳の節目年齢になる方②平成14・15・16年度に節目年齢で受診できなかった方③過去に肝機能の異常を指摘された方、大きな手術や輸血を受けたことのある方※②③該当者は健康課まで連絡してください▼検査料 無料▼検査場所 校巡回健診会場
▼その他 詳しくは本紙4月15日号と同時配布の「保健衛生事業の

■校巡回健診

とき	午前(受付9時30分～10時30分)		午後(受付1時30分～2時30分)	
	健診会場	対象校区	健診会場	対象校区
8月23日(火)	二川南校区市民館	二川南	五並地区市民館	小沢・細谷
8月25日(木)	中部地区市民館	新川	中部地区市民館	松山
8月30日(火)	大清水地域福祉センター	大崎・大清水	高豊地区市民館	高根・豊南

「案内」またはホームページ
(<http://www.city.toyohashi.aichi.jp/kenkou/shinsatsu/>)をご覧ください
●申込先 健康課 ☎51・2374



どなたでも



女性



男性



子ども



高齢者



障害者



事業



育児