

6. 「地産地消の推進について（問14～問16）」

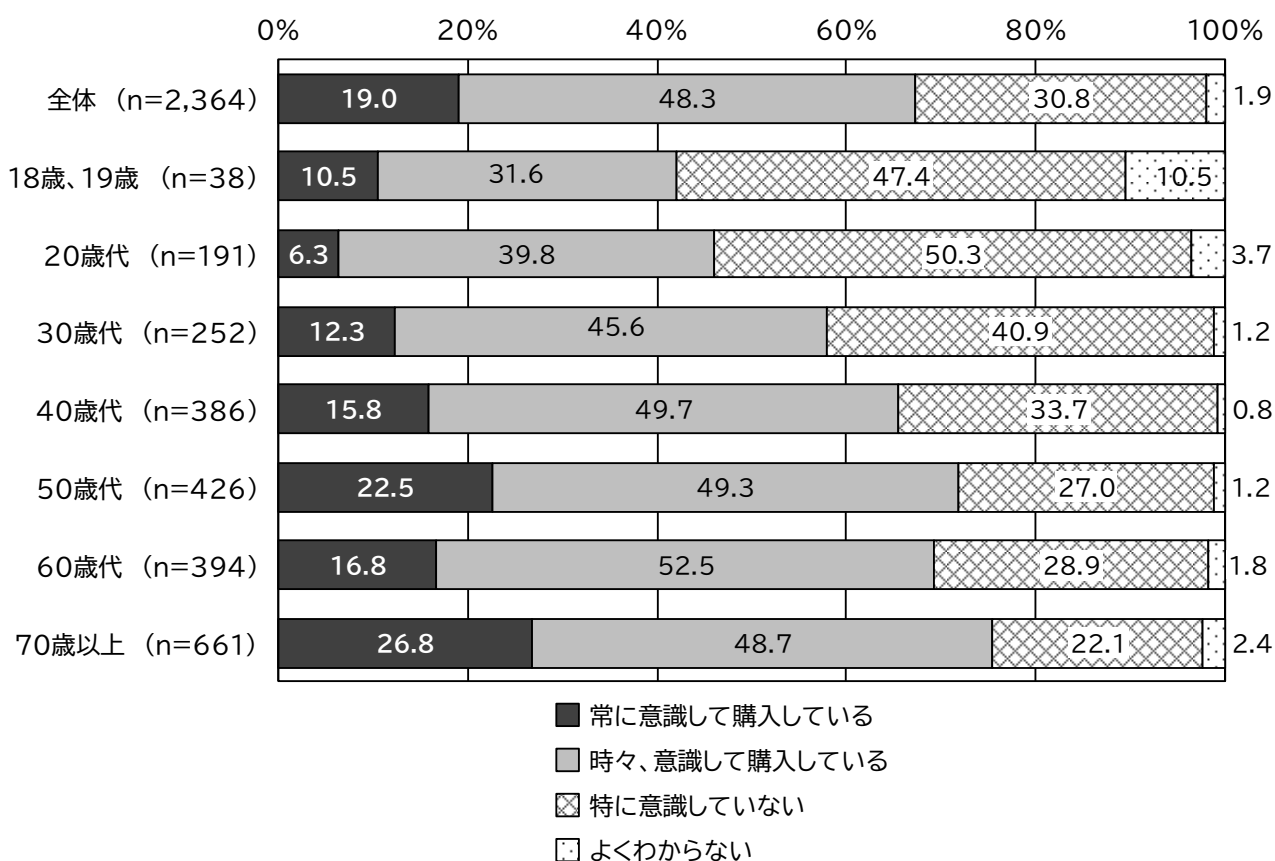
問14 農畜産物を選ぶ際、地元産の物を日ごろから購入していますか。（n=2,364）

（1）全体的傾向

「時々、意識して購入している」と回答した人の割合が48.3%で最も高く、次いで「特に意識していない」（30.8%）、「常に意識して購入している」（19.0%）、「よくわからない」（1.9%）となっている。

（2）年代別にみた特性

「常に意識して購入している」、「時々、意識して購入している」と回答した人を合わせた割合は、年代が高くなるほど高くなる傾向となっており、40歳代以上の平均は、7割を超えている。



<問14で「常に意識して購入している」、「時々、意識して購入している」と答えた方にお聞きします。>

問15 地元産農畜産物の購入理由は何ですか。（複数回答：n=1,579）

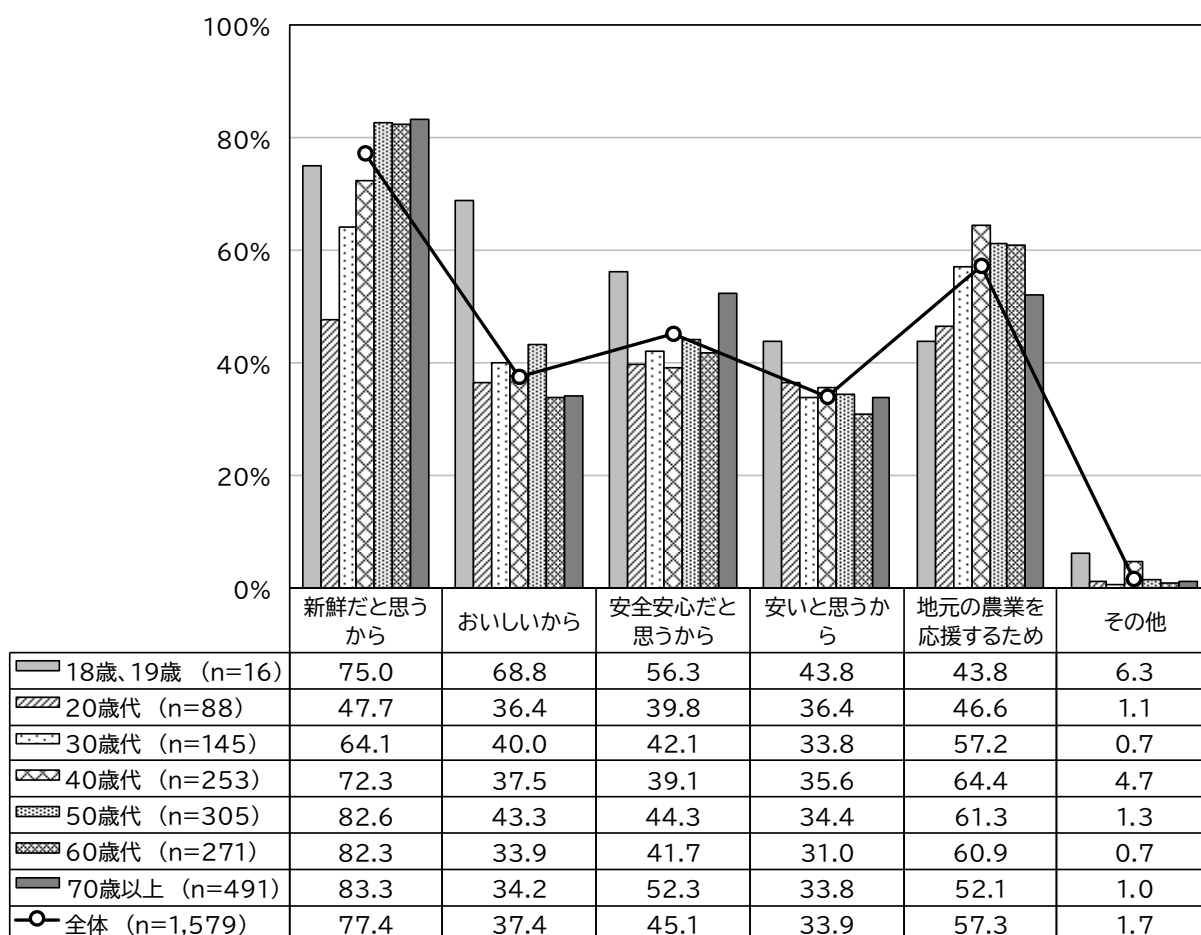
(1) 全体的傾向

「新鮮だと思うから」と回答した人の割合が77.4%と最も高く、次いで「地元の農業を応援するため」(57.3%)、「安全・安心だと思うから」(45.1%)と続いている。

(2) 年代別にみた特性

すべての年代で、「新鮮だと思うから」と回答した人の割合が最も高く、特に50歳代以上の平均は82.7%と8割を超えている。

また、18歳、19歳は、「おいしいから」と回答した人の割合が68.8%と他の年代と比べ高くなっている。



問 1 6 地元産農畜産物を使用する飲食店を利用したいと思いますか。(n=2,253)

(1) 全体的傾向

「利用したいと思う」と回答した人の割合が 45.7%で最も高く、次いで「特に意識しない」(38.5%)、「積極的に利用したいと思う」(12.7%)と続いている。

また、「積極的に利用したいと思う」、「利用したいと思う」と回答した人を合わせた割合が 58.4%と 5 割を超えている。

(2) 年代別にみた特性

18 歳、19 歳は、「特に意識しない」と回答した人の割合が 5 割となっており、年代が高くなるほど低くなる傾向となっている。

