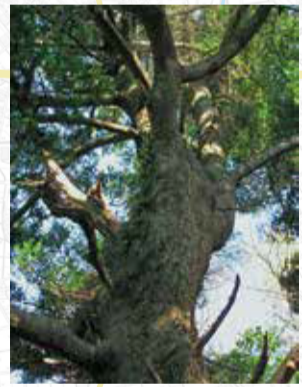




豊橋自然歩道みどころ

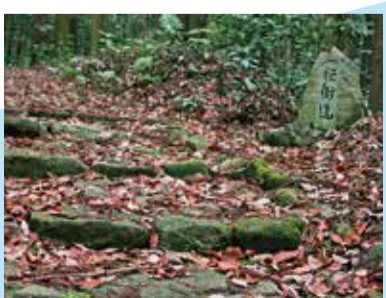
この地図は、国土院地理院の承認を得て、同院発行の数値地図25000(地図画像)を複製したものである。(保証番号:平25第4号)



1 モミの木
「とよはしの巨木・名木」100選
豊橋市域では珍しいモミの大木です。モミは標高の高いところに生えるもので、このあたりの標高300~400mに生えているのは貴重です。



2 高山蛇穴
昔、大蛇が住んでいたと蛇穴の名がついたと伝えられています。天然の鍾乳洞で、縄文時代早期の住居跡があり国指定史跡です。70m程奥行きがあり、入洞も可能ですが装備(灯火・保護具等)が必要です。近くには湧き水の出ている水穴もあります。



3 姫街道
正式には本坂通(道)。東海道の見付(磐田市)から御油(豊川市)までの脇街道です。「ひね(旧いふるい)道」に新居開所を避けた女性達のイメージを重ねて姫街道の俗称が生まれたといわれています。旧高山宿や井原の一里塚、昔の面影が残っています。



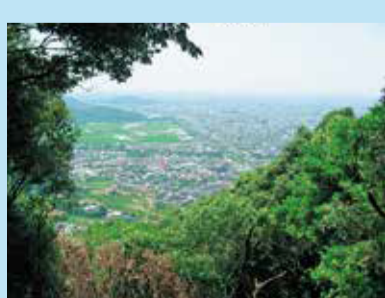
4 割れ岩(富士見岩)
岩に登ると四方が良く見え、よく晴れた日には富士山を眺めることができます。



5 石巻山
石巻山はとがった三角形の山で、標高は358mです。中腹には公共駐車場、公衆便所、旅館、石巻自然科学資料館、石巻神社山神社があります。山頂付近は石灰岩の大岩で階段があります。独特の自然をもち「石巻山石灰岩地植物群落」として国の天然記念物に指定されています。石巻自然科学資料館は、休憩施設と共に石巻山や弓張山地の自然に関する情報が展示されています。(毎週月曜休み)



6 大知波峠廃寺跡
平安時代に栄えた寺院の遺跡です。建物の礎石等が見え、往時をしのぶことができます。また、ここからの眺望は素晴らしく浜名湖が一望できます。峠付近は広いので、休憩場所に最適です。



7 赤岩尾根鉄塔下展望地
送電線の鉄塔下が刈り込まれており、北と南の展望が開けています。晴れた日には、本宮山や豊橋市街地を一望できます。



8 赤岩寺
奈良時代創立の古い歴史を持つお寺です。愛染堂の愛染明王坐像は国重要文化財に指定されており、11月の寺宝展で見ることができます。赤岩寺付近は赤岩山緑地として整備され、駐車場があります。



9 雨やどり岩
その名のとおり、雨やどりのできる大岩です。岩のうえに登ると目前に神石山の頂が見られ、豊橋市街地が一望できます。



10 神石山
標高324m。山頂付近は急な登りですが、山頂は広く休憩に適した場所です。浜名湖方面を望むことができます。



11 葦毛湿原
国指定天然記念物
約3.2haの小湿原で、豊橋自然歩道の目玉です。春のハルリンドウ、初夏のミカワバイケイソウ、夏のサギソウ、秋のシラタマホシクサを代表とする様々な花の宝庫で、東海地方独特の植物や昆虫も多く非常に貴重な湿原です。この湿原は、とてもデリケートなものです。木道(見学用通路)から降りないようにしてください。湿原への進入口である長尾池周辺には駐車場、公衆便所が整備されています。



12 二川TV中継所
中継所周辺からの眺望はよく、休憩に適しています。春には周囲にカタクリの花が咲きます。



13 座談山
送電線の鉄塔がありますが、360度の眺望が楽しめる山です。冬の空気の澄んだ良く晴れた日には、浜名湖の向こうに富士山を眺めることができます。

