

**教科書展示会**

**とき:**6月11日(水)~7月5日(土)午前9時~午後4時(日曜日を除く) **ところ:**教育会館(神野ふ頭町ライフポートとよはし内)  
**内容:**小・中・高の教科書見本の展示  
**問合せ先:**教育会館(☎33・2113)

**四季の行事教室 セタのつどい**

**とき:**7月6日(日)午後1時~3時 **ところ:**青少年センター(牟呂町字東里) **対象:**市内在住の小学生と家族 **内容:**ミニ笹飾り作り、セタにちなんだゲームなど **講師:**レディースレクわたぼうし **定員:**50人(申込順) **参加料:**無料  
**申し込み:**6月11日から青少年センター(☎46・8925)



セタにちなんだゲームのようす

**水に親しむ子ども教室**

**とき/内容:**7月12日(土)午前10時~正午/竹の水鉄砲作り、7月26日(土)午前10時~正午/万場調整池ウォーキングラリー・午後1時30分~3時30分/水の手品道具作り、8月9日(土)午前10時~正午/ペットボトルロケット作り、8月23日(土)午前10時~正午/万場調整池ウォーキングラリー・午後1時30分~3時30分/ペットボトルロケット作り。いずれも30分前集合 **ところ:**水の展示館(西赤沢町字大坂万場調整池管理事務所内) **対象:**小学生と保護者 **定員:**各20人(抽選) **参加料:**無料 **申し込み:**6月27日(必着)までに返信先明記の往復はがきで氏名、年齢、電話番号、参加希望日とイベント名を水の展示館事務局(〒442-0854豊川市国府町桜田128KOHBEビルコニックス(棟内))  
**問合せ先:**水の展示館事務局(☎0533・87・6151)、水の展示館(☎0532・23・2861)

**竜宮探検**

**表浜のアカウミガメ調査隊**

**とき:**7月12日(土)午後1時~5時30分(午後9時から3時間程度の夜間調査にも参加可) **ところ:**表浜海岸、五並地区市民館(細谷町字上大附) **対象:**高校生以上 **内容:**講義「アカウミガメの生態」「表浜の地形と植物」と海岸でのアカウミガメの上陸・産卵調査、海岸での夜間調査(希望者) **定員:**20人(申込順) **参加料:**無料 **申し込み:**7月4日までに代表者の住所・電話番号と参加者全員の氏名・年齢・夜間調査への参加の有無を環境保全課(〒440-8501住所不要☎51・2385 ☎56・5126 ☎kankyohozen@city.toyohashi.lg.jp)



海岸での産卵調査のようす

7月の交通児童館行事案内



■運動あそび教室

**とき:**5日(土)・19日(土)午前9時40分~10時40分 午前11時~正午  
**対象:**小学1~3年生 **内容:**フープ、マット運動 **定員:**各20人(申込順) **持ち物:**体育館シューズ

■リトミックあそび

**とき:**9日(水)午前10時30分~11時30分 **対象:**1歳半~3歳児と保護者 **内容:**音楽あそび **定員:**15組(申込順)

■幼児の親子あそび

**とき:**13日(日)午前10時~11時 **対象:**幼稚園・保育園の年少~年長児と保護者 **内容:**色と形あそび **定員:**20人(申込順)

■親子造形あそび

**とき:**20日(日)午前10時~11時30分  
**対象:**幼稚園・保育園の年長児および小学生と保護者 **内容:**染め紙でうちわ作り **定員:**20人(申込順)

■親子ふれあい体操

**とき:**23日(水)午前10時30分~11時30分 **対象:**生後4か月位~1歳未満児と保護者 **内容:**体を使っただあそび **定員:**15組(申込順)



●参加料 無料

●申し込み 「リトミックあそび」「幼児の親子あそび」は6月17日、「運動あそび教室」「親子造形あそび」「親子ふれあい体操」は6月18日午前10時30分から交通児童館(向山町字池下☎61・5818)

※定員のある催しの対象者は市内在住の方です

●保育士などによる子育て相談を常時、実施しています

●公共交通機関をご利用ください

## 豊橋みなとフェスティバル ナイトクルーズ

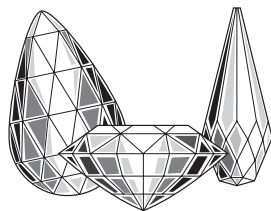
**とき:** 7月21日(祝)出港/午後6時、帰港/午後8時頃 **発着場所:** 神野ふ頭町  
**定員:** 400人(抽選) **料金:** 中学生以上2,000円、小学生1,000円(弁当・飲物付。未就学児は無料ですが、弁当が必要な場合は小学生料金。はがきにその旨を明記してください) **申し込み:** 6月20日(必着)までに返信先明記の往復はがき(1枚に8人まで)で代表者の住所・氏名・電話番号と参加者全員の氏名・年齢(学年)を豊橋みなとフェスティバル実行委員会事務局「みなとフェスティバルナイトクルーズ」係(〒440-8508住所不要豊橋商工会議所内) **問合せ先:** 豊橋みなとフェスティバル実行委員会事務局(豊橋商工会議所内 ☎53・7211)、港湾活性課(☎34・3710)

## 視聴覚教育センター 七夕まつり

**とき:** 7月5日(土)・6日(日)午前9時～午後4時 **ところ:** 視聴覚教育センター(大岩町字火打坂) **内容:** 笹飾り作りや巨大しゃぼん玉遊びなどをします **参加料:** 無料 **申し込み:** 不要 **問合せ先:** 視聴覚教育センター(☎41・3330)

## 企画展ミニ解説会 ダイヤモンドのふしぎ

**とき:** 6月15日(日)・29日(日)午後1時(各約20分) **ところ:** 地下資源館(大岩町字火打坂) **内容:** ダイヤモンドの輝きのひみつなどを紹介 **参加料:** 無料 **申し込み:** 不要 **問合せ先:** 地下資源館(☎41・2833)



## 市長と女性の懇談会

**とき:** 7月8日(火)午後1時30分～3時30分  
**ところ:** 女性会館(神野ふ頭町ライフポートとよはし内) **対象:** 市内在住の18歳以上の女性 **内容:** わたしたちのまち「豊橋」について語り合います **定員:** 15人(抽選) ※豊橋女性団体連絡会会員も参加 **参加料:** 無料 **申し込み:** 6月13日までに住所、氏名、年齢、電話番号、意見のある方は意見を広報広聴課(〒440-8501住所不要 ☎51・2166) [kohokocho@city.toyohashi.lg.jp](mailto:kohokocho@city.toyohashi.lg.jp)



懇談会のようす

## 東陽ふれあい音楽会

**とき/内容/出演:** 6月11日(水)午前10時/名曲の花束(映画音楽)/安藤よしのさん(フルート)・吉積光二さん(ホルン)・伊藤亜希子さん(ピアノ)、6月25日(水)午前10時/悠久の調べ「雅楽」/近藤泰史さん(豊橋雅楽愛好者衆「千里」代表)ほか **ところ:** 東陽地区市民館(多米中町一丁目) **参加料:** 300円(当日参加可。前売券は飲み物とお菓子付き) **問合せ先:** 東陽地区市民館(☎61・7741)

## 国際交流サロン

### みんなで楽しくラテンダンス

**とき:** 6月15日(日)午後1時～3時 **ところ:** 女性会館(神野ふ頭町ライフポートとよはし内) **内容:** ラテン音楽にサンバ、サルサなどさまざまなジャンルのダンスステップを組み合わせ、エクササイズ感覚で体を動かします **講師:** 福田アンドレイアさん(日系ブラジル人ダンス講師)ほか **定員:** 30人(申込順) **参加料:** 無料 **申し込み:** 6月4日午前10時から豊橋市国際交流協会(☎55・3671)



6月29日(日)に市民プールがリニューアルオープン  
初日と最終日は無料開放します

### ■市民プールのアルバイトを募集します

募集します

**募集資格** 18歳高校生不可/65

**歳の健康な方** **勤務期間** 6月29

**日(日)～9月7日(日)午前8時45分～**

**午後6時(月曜休み。ただし7月**

**21日～8月31日は勤務)** **業務内**

**容/賃金** 場内監視/日額70

**40円、入場券販売、場内清掃/**

**日額6240円** **申し込み** 6月

**1日～10日(月曜除く)に写真貼付**

**の履歴書を総合運動場管理事務所**

**(豊橋球場西側 ☎56・6051)**

**その他** 申し込みの際は事前に電

話必要

**期間** 6月29日(日)～9月7日(日)午  
前9時～午後6時(月曜休場。た  
だし7月21日～8月31日は開場  
なお、初日と最終日は午後4時で  
閉場) **ところ** 市民プール(豊橋  
公園内) **入場料** 大人200円、  
小・中学生100円、幼児50円  
(6月29日(日)、9月7日(日)は無料)

**交通機関** 市電「豊橋公園前」下車

徒歩5分 **問合せ先** 総合運動場管

理事務所(☎56・6051)、スポ

ーツ課(☎51・2865) ※市民プ

ール開催中は☎56・6021