

休日夜間急病診療所看護職員

募集人員: 1人 **応募資格:** 看護師・准看護師免許所持者 **勤務体制:** 夜間・休日勤務のできる方 **勤務地:** 休日夜間急病診療所(富本町字国隠) **申込先:** 休日夜間急病診療所(☎48・1110)

市長選挙事務アルバイト

従事日: 11月8日(土)・9日(日) **仕事:** 初日(選挙前日) / 指定する2時間に研修・投票所設営(時間は後日連絡)、2日目(選挙当日) / 午前6時30分～午後8時30分に受付業務など(うち休憩1時間) **従事場所:** 選挙管理委員会が指定する市内の投票所 **募集人員:** 50人程度(抽選) **応募資格:** 次のすべてを満たす方①2日間とも従事でき、指定された投票所へ通勤可能な方②選挙の重要性を理解し、有権者に親切丁寧に接することができる方(高校生、常勤の方、選挙運動に従事される方は不可) **賃金:** 13,950円 **申し込み:** 10月3日までの土・日曜日、祝日を除く午前8時30分～午後5時15分に本人が印鑑を持参し選挙管理委員会(市役所東館5階☎51・2027)※簡易な面談を実施します

呼吸器教室

とき/内容/講師: 10月8日(水)午後1時30分～3時 / 講演会「息切れが気になる方へ呼吸器の病気と日常生活の注意点」 / 羽柴幸弘さん(羽柴クリニック院長)、10月15日(水)午後1時30分～3時 / 交流会「日常生活で困っていること、工夫していることなど」 / 保健師 **ところ:** 南陽地区市民館(草間町字平東) **対象:** 息切れが気になる方や過去に呼吸器系の病気を患ったことがある方と家族 **参加料:** 無料 **申込先:** 保健予防課(☎51・3621)

募集

美術博物館企画展示室利用者

対象: 来年4月～9月に絵画、写真、書などの作品発表を希望する方 **その他:** 企画展などで利用できない期間があります **申し込み:** 10月1日～10日に仮申込書を美術博物館(☎51・2882) ※仮申込書は9月15日から美術博物館で配布

10月1日からNHK放送受信料の免除対象が拡大されます

対象/免除内容: 身体・知的・精神障害者がいる世帯で、世帯全員が市町村民税非課税の場合 / 全額免除。世帯主が視覚・聴覚障害者、重度の障害者(身体1・2級、知的A判定、精神1級)の場合 / 半額免除 **問合せ:** NHK豊橋支局(☎55・1123 ☎55・1124)、障害福祉課(☎51・2354 ☎56・5134)

認知症座談会

とき: 10月15日(水)午後1時～3時30分 **ところ:** 生活家庭館(高師町字北原) **対象:** 認知症の家族を抱える介護者 **内容:** 対象者が集まる場を設け、専門医への相談や介護者同士が同じ悩みを話し合います **講師:** 伊弉弘之さん(福祉村病院副院長) **定員:** 15人(申込順) **受講料:** 無料 **申し込み:** 10月7日までに住所、氏名、電話番号を豊橋市中央地域包括支援センター(☎54・7170) **問合せ:** 豊橋市中央地域包括支援センター、高齢福祉課(☎51・2338)

10月のふれあい・子育て情報

■新生児訪問指導

対象 出産後おおよそ1か月以内の方 **内容** 育児や授乳方法などについて助産師などが家庭訪問を行い、相談に応じます **その他** 詳しくは母子健康手帳と同時配布の「パパとママへ」を見てください

■パパママ教室

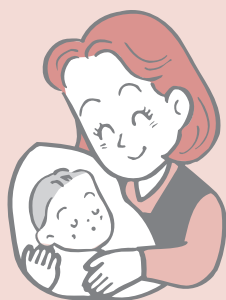
〈後期コース〉とき 7日(火)午後1時30分～4時 **対象** 妊娠中期から後期頃の妊婦と夫 **内容** 出産と育児の話、赤ちゃんの抱き方やおむつ交換などの実技、先輩ママとの交流やグループワークによる仲間づくり **定員** 20組(申込順)

〈休日コース〉とき 12日(日)午前9時～午後0時30分 **対象** 平日参加が困難な妊婦と夫

内容 妊娠中の栄養の話、出産と育児の話、赤ちゃんの抱き方やおむつ交換などの実技 **グループワーク** **定員** 20組(申込順)

■大きくなあれ

とき 22日(水)午前10時～11時30分 **対象** 低出生体重児・双子・三つ子の子どもと保護者、多胎の妊婦 **内容** 親子あそびと話し合い **持ち物** 母子健康手帳



ところ 明記していない場合は母子保健センター(松葉町三丁目) **参加料** 無料 **申込先** 母子保健センター(☎51・2375) ※定員のないものは直接現地へ

来年度の保育園 入園手続き

問合先 保育課(☎51・2322)

市内には、私立・公立あわせて55の保育園があります。両親が就労、病気などの理由で、来年4月からお子さんを市内の保育園に入園させたい方は、入所申込書を提出してください。
申込書の配付 10月1日から各保育園
申込書の提出 11月1日～14日に希望する保育園

■保護者説明会

入園の基準、申込書の記入方法、保育料の算定方法などについて説明します。都合の良い日にお出かけください。
とき／ところ 10月20日(月)・22日(水)
 ／市役所講堂(東館13階、21日(火)女性会館(神野ふ頭町ライフポートとよはし内)。いずれも午前10時～11時30分、午後1時30分～3時

■保護者面接

入所申込書を提出された保育園で保育を必要とする理由や、家庭の状況などについてお聞きします。お子さんとご一緒にお出かけください。
 ※12月上旬から来年1月中旬に実施予定。日程などは、本紙11月15日号に掲載予定

情報ピックアップ

■保育園一覧

特別保育	保育園名	定員(人)	住所	電話
■私立				
◎	向山	90	向山町字庚申下	53・5381
◎	豊橋ひまわり	150	東新町	52・3357
◎	昭和	180	東田町字西脇	55・3805
	正林寺	200	南松山町	55・5101
◎	塩満	200	小池町字西海戸	45・6161
◎	岩田	300	中岩田一丁目	61・2753
◎	東部	200	多米町字大門	61・1410
	玉川	160	石巻本町字日南坂	88・0526
	円通寺	220	上野町字上原	45・5256
◎	高師東	190	西幸町字古並	45・6715
	天伯	150	天伯町字豊受	46・7415
	東観音寺	90	小松原町字坪尻	21・2562
◎	緑が丘	150	細谷町字荒神松	21・1120
◎	明照	250	牟呂中村町	31・1419
◎	大崎	90	大崎町字平地	25・0918
◎	三宝	150	下地町三丁目	55・1990
	長栄	120	一色町字天猿	46・7760
◎	下条	70	下条東町字古城	88・5335
◎ ◆	野依	190	野依町字八幡	25・2653
	豊南	120	東赤沢町字西横根	21・2227
◆	高塚	90	高塚町字笹原	21・2136
◆	老津	150	老津町字宮脇	23・1329
◎ ◆	あしはら	180	西高師町字白山	46・5337
◎	二川東	150	二川町字東町	41・1110
◆	谷川	100	中原町字東荒神	41・1114
◎ ◆	春日	150	春日町二丁目	61・5628
◎ ◆	東山	120	大岩町字境目	41・5343
◎ ◆	羽田	180	花田町字百北	31・2294

特別保育	保育園名	定員(人)	住所	電話
■私立				
◆	福岡	250	町畑町字森田	45・2217
◆	牛川	120	牛川町字中郷	52・5470
◎	花ヶ崎	200	羽根井本町	31・5671
	前芝	180	前芝町字西堤	31・0703
◎ ◆	こまどり	180	牧野町字北原	46・9120
◆	柱	220	柱七番町	46・8927
◆	ひばり	140	東岩田二丁目	63・1484
◆	三郷	160	神野新田町字ソノ割	31・3525
◆	松葉	90	北島町字北島	52・7006
	大村	120	大村町字松ノ木田	53・1013
	飽海	50	飽海町	55・5813
□◆	往完	180	往完町字郷社東	32・3225
◎	石巻	180	石巻町字奥屋敷	88・0159
	みどり	70	石巻平野町字中野田	88・0453
◆	嵩山	40	嵩山町字宮下	88・1014
	賀茂	60	賀茂町字宗末	88・3918
◎	吉田方	260	吉川町	31・7759
◎ ◆	吉田方西	200	小向町字西小向	32・2927
◆	磯辺	200	駒形町字丸山	45・3298
◎□	植田	150	植田町字池堀田	25・2411
◆	杉山	170	杉山町字御園	23・0140
◎ ◆	岩西	200	高師町字北原	62・0111
■公立				
◆	津田	130	横須賀町林	31・3623
◎	新吉	60	新吉町	52・2711
◎ ◆	牛川東	150	牛川町字乗小路	61・4693
◎ ◆	こじか	150	植田町字一本木	25・3165
◎□◆	くるみ	90	松葉町三丁目	53・1528

※新吉保育園は、0～2歳児のみ保育します。

●通常保育

保育時間: 月～金曜日/午前8時～午後4時、土曜日/午前8時～午後0時30分 **受入年齢:** おおむね生後6か月から
保育料: 市の保育料徴収基準により、保護者の課税状況に応じ決定

※保育時間・受入年齢は、園により異なりますので各保育園にお問い合わせください

乳幼児電話相談 **内容:** 子育ての悩み・不安・疑問などの相談を全ての保育園、吉田方保育園子育て支援センター(☎33・1135)、東山保育園子育て支援センター(☎41・5344)で受付 **利用料:** 無料

●特別保育

各保育園では、次のような保育サービスを行っています。

延長保育(表内◎)

内容: おおむね午後7時までの保育 **対象:** 入園児 **利用料:** 日額150円

一時保育(表内□)

内容: 病気、冠婚葬祭、週1～3日の就労等で保育できないとき **利用料:** 日額2,000円

障害児保育(表内◆)