



豊橋観光土産品推奨品

新しい郷土の土産品の開発と既存の土産品のPRを目的に豊橋観光土産品推奨品を募集します。

対象商品:菓子、食品、農産物、工芸・民芸品(漆器、陶磁器、手工芸品、人形、玩具、装飾品など) **応募資格:**市内に住所がある企業・個人 **審査料:**1品3,000円(1品増すごとに2,000円追加)

その他:審査に合格した商品については認定書を授与します。認定した推奨品の写真と商品紹介を有料でパンフレットに掲載します(認定は2品までです。認定を受ける際は豊橋観光コンベンション協会の会員になることが条件です)

応募方法:12月15日～1月15日(消印有効)に申込用紙を郵送、ファックスまたは直接、豊橋観光コンベンション協会(〒440-0075 花田町字石塚42-1 豊橋商工会議所8階 ☎54・2220) ※申込用紙は豊橋観光コンベンション協会、豊橋駅情報プラザ、市役所じょうほうひろばで配布中 **問合せ先:**豊橋観光コンベンション協会(☎54・1484)、商業観光課(☎51・2429)



上下水道局委託検針員

募集人員:若干名 **応募資格:**昭和39年4月2日以降に生まれた普通自動車免許または原動機付自転車免許の所持者 **業務内容:**市内全域の各戸水道メーターの検針業務 **委託期間:**4月1日から1年間 **その他:**制服など貸与 **申し込み:**1月5日～16日に履歴書を直接、料金課(牛川町字下モ田 ☎51・2712)



募集



4か月児健康診査の健診ボランティア

母子保健センターでは、子どもの成長段階に応じた健康確認をし、保護者に成長を知ってもらう乳幼児健康診査を実施しています。赤ちゃんの健康診査を支援するボランティアを募集します。

対象:子育て経験のある20歳以上の方 **活動日:**3月からの毎週火曜日午前9時～正午の活動可能な日 **活動内容:**4か月児健診の会場での健診の流れに沿った案内、受診した保護者の手助け、同伴した兄弟の遊び相手や見守りなど **定員:**30人程度 **その他:**ボランティア登録にあたっては、1～2月に開催する説明会と4か月児健診の見学に参加 **申込先:**母子保健センター(松葉町三丁目 ☎51・2375)



豊橋文化振興財団嘱託員

職種:事務嘱託員(一般事務・音楽文化事業従事) **定員:**1人 **応募資格:**音楽事業の実施に興味があり、パソコン操作に習熟した方。年齢・性別・学歴・国籍不問 **採用予定日:**4月1日 **給与:**給料のほか期末・通勤手当を支給 **募集案内の配布:**豊橋文化振興財団事務局(市民文化会館内)、駅前文化ホール、公会堂、三の丸会館、ライフポートとよはし、市役所文化課(東館3階)、ホームページ(<http://www.bunzai.or.jp/>) **応募方法:**郵送の場合は1月10日(必着)までに、持参の場合は1月6日～10日の午前8時30分～午後5時15分に、写真貼付の市販の履歴書、志望理由書(職務経歴、志望動機など)、返信先明記のはがきと切手貼付の返信用封筒各1通を豊橋文化振興財団事務局(〒440-0862 向山大池町20-1) **選考方法:**面接/1月22日(木) **その他:**詳細は募集案内を必ず確認してください **問合せ先:**豊橋文化振興財団事務局(☎61・6145)

暮らし情報

支援



児童クラブを利用してください

保護者が仕事などのため留守となる家庭の児童(主に小学1～3年生)が放課後を過ごす場所として以下の児童クラブがあります。

■公営児童クラブ

松葉・玉川・二川・植田・牛川・高師・前芝・中野・花田・幸第一・幸第二(小学校内)、大清水・大崎・野依・津田・小沢・二川南・天伯・下地・細谷・高根・谷川・西郷・老津・大村(校区市民館内※津田は仮設)、つつじが丘・芦原・牟呂・杉山(小学校内専用施設)、富士見(サンレイク文化センター内)

■民営児童クラブ

岩西ひまわり(東幸町 ☎61・2072)、福岡・中野どんぐり(柱七番町 ☎48・0323)、栄わんぱく(北山町 ☎45・2909)、鷹丘つくし(西小鷹野二丁目 ☎62・1322)、児童クラブポラン(石巻町 ☎090・2349・5927)、多米ファイト学園(多米中町二丁目 ☎61・6574)、幸さわやか(西幸町 ☎48・8523)、学童保育牟呂・汐田たけのこ(東脇一丁目 ☎32・0555)、飯村あおぞら(飯村南四丁目 ☎62・5985)、飯村にこにこ(飯村南二丁目 ☎66・2263)、豊ペガサス(西岩田六丁目 ☎62・5058)、岩田たんぼぼ(平川本町三丁目 ☎64・4011)、岩田保育園(中岩田一丁目 ☎61・2753)、東田なかよし(東郷町 ☎63・2094)、羽根井どろんこ(錦町 ☎33・0361)、磯辺コスモス(内張町 ☎45・1300)、吉田方ガンバ(小向町 ☎32・7437)、つゆくさ(小畷町 ☎53・9755)、明照(牟呂中村町 ☎31・1419)

[共通事項] **申し込み:**直接各クラブ **問合せ先:**青少年課(☎51・2856) http://www.city.toyohashi.aichi.jp/bu_kyoiku/seishounen/j_club/

高齢者雇用確保措置は 事業主の義務です

65歳未満の定年の定め(平成22年3月31日までは63歳、平成22年4月1日～25年3月31日は64歳、平成25年4月1日からは65歳)をしている事業主は、「高齢者等の雇用の安定等に関する法律」により①定年の引上げ②継続雇用制度の導入③定年の定め廃止のいずれかの措置(高齢者雇用確保措置)を講じなければなりません。未実施の事業主は速やかな実施をお願いします。
問合せ: 豊橋公共職業安定所(☎52・7194)

恩給欠格者、戦後強制抑留者、 引揚者の皆様へ

恩給欠格者、戦後強制抑留者、引揚者の「ご本人」に、あらためて慰藉の念を表すため、特別慰労品を贈呈しています。過去に内閣総理大臣名の書状などを受けた方も対象です。資格要件などは問い合わせてください。
請求期間: 平成19年4月1日～平成21年3月31日まで **請求書配布:** 市役所福祉保健課(東館3階☎51・2343) **問合せ:** 平和祈念事業特別基金(☎0120・234・933 <http://www.heiwa.go.jp>)

情報あれこれ

教室開催のためアクアリーナ豊橋の 営業開始時間を変更します

変更日時: 1月11日(日)・12日(祝)・18日(日)・25日(日)午前10時30分から(通常は午前9時から) **ところ:** アクアリーナ豊橋(神野新田町字メノ割) **問合せ:** アクアリーナ豊橋(☎31・4781)

情報ピックアップ

その他 健診票を持っている方で、会社などで健診を受けた方は国保年金課までご連絡ください。実施医療機関など詳しくは本紙7月1日号、保健衛生事業のご案内、ホームページ(<http://www.city.toyohashi.aichijyo/kokuhofokuteikenshin.html>)



受けましたか? 特定健康診査

問合せ 国保年金課

(☎51・2262)

特定健康診査の健診票は、有効期限が1月末日までです(人間ドックと同時受診の場合のみ2月末日)。1月下旬になると医療機関が混み合う可能性がありますので、早めに受診しましょう。

対象 今年度40～74歳で豊橋市国民健康保険に加入中の方 **実施場所** 市内133の特定健康診査実施医療機関 **費用** 無料 **持ち物** 特定健康診査健診票(受診券)と国民健康保険被保険者証※健診票を紛失した方は再発行しますのでご連絡ください

1月のふれあい・子育て情報



■新生児訪問指導

対象 出産後おおよそ1か月以内の方 **内容** 育児や授乳方法などについて助産師などが家庭訪問を行い、相談に応じます **その他** 詳しくは母子健康手帳と同時配布の「パパとママへ」を見てください

■パパママ教室

〈前期コース〉とき 13日(火)午後1時30分～4時 **対象** 妊娠中期から後期頃の妊婦と夫 **内容** 出産と育児の話、赤ちゃんの抱き方やおむつ交換などの実技 **先輩ママとの交流やグループワークによる仲間づくり** **定員** 20組(申込順)

〈休日コース〉とき 18日(日)午前9時30分～午後0時30分 **対象** 平日参加が困難な妊婦と夫 **内容** 妊娠中の栄養の話、出産と育児の話、赤ちゃんの抱き方や

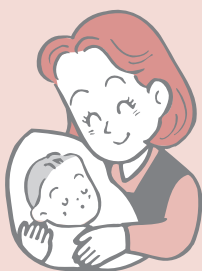
おむつ交換などの実技、グループワーク **定員** 20組(申込順)

■外国人母子保健相談
とき 19日(月)午後1時15分～3

時45分 **対象** 外国人の乳幼児と保護者(ポルトガル語、英語を話せる方) **内容** 妊娠・出産・育児についての相談、乳幼児の身体測定 **定員** 5人(申込順) **持ち物** 母子健康手帳

■大きなあれ

とき 28日(水)午前10時～11時30分 **対象** 低出生体重児・双子・三つ子の子どもと保護者、多胎の妊婦 **内容** 親子あそびと話し合い **持ち物** 母子健康手帳



ところ 明記していない場合は母子保健センター(松葉町三丁目) **参加料** 無料 **申込先** 母子保健センター(☎51・2375) ※定員のないものは直接現地へ