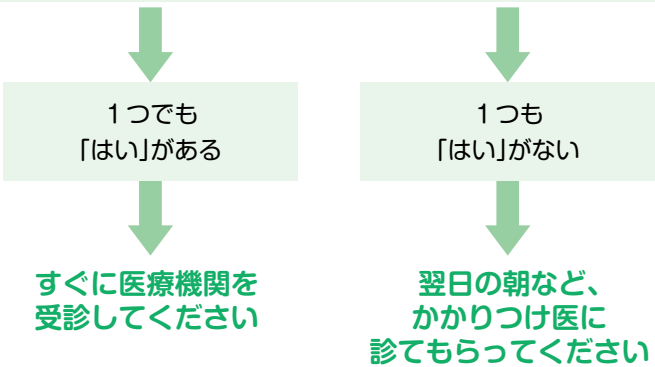
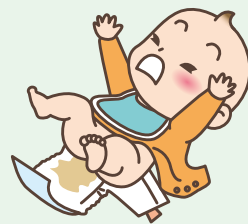


下痢をした



- 元気がなく、ぐったりしている
- くり返し吐く
- くちびるや舌が乾いている
- 便に血が混じっている
- 半日以上おしっこが出ない
- 活気がなく、だるそうにしている
- よく眠れず、ウトウトしている
- 水分をとりたがらず機嫌も悪い
- 目がくぼんでいる
- 激しくおなかを痛がる



救急医療体制
小児科医の
かかり方
小児科医情報
お薬の飲み方
熱が出た
下痢をした
吐いた
おなかが痛い
せきが出る
発疹が出た

アドバイス



- 下痢便の回数、様子(血便、粘血便、水様便などや硬さ、臭い、色)を記録しましょう。
- いつもと変わった便は、受診の際に持参しましょう。写真を撮っておくのも良いでしょう。
- 食事量、分量を記録しましょう。
- 水分・塩分・糖類が失われるので、経口補水液や子ども用イオン水などを上手に利用しましょう。
- 初期の食事は、おかゆ・うどん・リンゴのすりおろしなどが良いです。
- 赤ちゃんの食事は母乳・ミルクでも良いです。
- おむつは汚れたらすぐに取り替え、お尻をいつも清潔に保ちましょう。
- 便に触れたらすぐ手を洗いましょう。(30秒以上。石けんを使用しましょう。)

