

浅井市長の 豊橋のココが好き!

国史跡 瓜郷遺跡



約2,100~1,700年頃前、弥生時代中期~古墳時代前期の集落の遺跡です。遺跡の一部を整備した公園には、竪穴住居が復元されています。春になると竪穴住居のすぐそばの桜が咲き、花見を楽しめます。弥生人も花見をしたのでしょうか? 古代へのロマンを感じる風景ですね。



今月の
なあ~にかな

学校給食で人気の献立を
紹介します。

マーボー豆腐



子どもたちの人気ナンバーワン!
豆腐とひき肉に赤みそやケチャップなどが絡み、大量調理する給食でしか味わえないうま味を引き出しています。ご飯との相性抜群で食べる手が止まらなくなります。

問合せ 保健給食課 (☎51・2835)

イマドキ小学生

教えて! みんなの夢

今月は
幸小学校

小学生の「将来の夢」を
紹介します。

<p>1年生 けいとさん</p> <p>バドミントン 選手</p>	<p>2年生 そえるさん</p> <p>アイドル</p>	<p>3年生 ゆうせいさん</p> <p>サッカー 選手</p>
<p>4年生 あやほさん</p> <p>プロ野球 選手</p>	<p>5年生 ひなたさん</p> <p>銀行員</p>	<p>6年生 ともきさん</p> <p>プロの 卓球選手</p>

来月は... 「玉川小学校」 です!

問合せ 広報広聴課 (☎51・2165)

4月の緊急医

- 医師の都合などで一部変更する場合があります。最新の情報はホームページをご覧ください ☎ 8839
- その他医療機関・診療科などについての問合せ
救急医療情報センター(☎ 63・1133)
- 精神科の緊急問合せ
精神科救急医療情報センター(☎ 052・681・9900) ※24時間受付

内科・小児科

時間 休日/9:00~12:00・13:00~17:00(17:00~20:00は休診)、夜間【毎日】…20:00~翌朝7:00。各30分前に受付終了
ところ 休日夜間急病診療所(中野町字中原 ☎ 48・1110) ※混雑時などは早めに終了。23:00以降、1歳未満児は市民病院
愛知県小児救急電話相談 ☎ #8000番または ☎ 052・962・9900(19:00~翌朝8:00)

歯科

時間 休日/10:00~17:00、平日/20:00~23:00。各30分前に受付終了
ところ 休日夜間・障害者歯科診療所(中野町字中原 ☎ 39・9177)



外科

時間 ①土曜日/17:00~22:00 ②休日昼間/9:00~17:00 ③休日夜間/17:00~22:00 ④平日/20:00~22:00
ところ ①~③下表、④豊橋医療センター(☎ 62・0301)・成田記念病院(☎ 31・2167)・市民病院(☎ 33・6111) ※①~④の時間外は市民病院のみ

1(土)	弥生病院(弥生町)	☎ 48・2211
2(日)	昼 鈴木ひろし整形外科(佐藤5)	☎ 65・1300
	夜 タキカワ整形外科クリニック(八町通5)	☎ 55・5111
8(土)	きよし整形外科(花田二番町)	☎ 33・8688
9(日)	昼 木村整形外科(牧野町)	☎ 45・9925
	夜 大島整形外科クリニック(東田町)	☎ 62・5511
15(土)	福井脳神経外科(立花町)	☎ 21・7001
16(日)	昼 伊藤医院(小池町)	☎ 45・5283
	夜 大岩クリニック(向草間町)	☎ 45・1013

22(土)	中島脳神経外科(下五井町)	☎ 54・6261
23(日)	昼 佐藤脳神経外科(牛川通1)	☎ 69・2760
	夜 クリニックいちよう(草間町)	☎ 35・7117
29(祝)	昼 積善クリニック(大岩町)	☎ 65・6565
	夜 殿田橋整形外科(飯村町)	☎ 69・1601
30(日)	昼 いながき耳鼻いんこう科乳腺外科クリニック(三輪町)	☎ 62・0201
	夜 ふくい整形外科リウマチリハビリ(西幸町)	☎ 37・3291

産婦人科

時間 平日/20:00~24:00、休日/8:00~24:00 ※0:00~8:00は市民病院(☎ 33・6111)

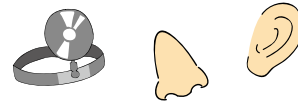


1(土)	ジュンレディースクリニック豊橋(北山町)	☎ 38・0306
2(日)	中岡レディースクリニック(東幸町)	☎ 63・5588
3(月)	つつじが丘ウイメンズクリニック(つつじが丘2)	☎ 66・5550
4(火)	マミーローズクリニック(高洲町)	☎ 32・6585
5(水)	パークベルクリニック(南松山町)	☎ 56・0020
6(木)	竹内産婦人科(新本町)	☎ 52・3453
7(金)	ひらでかおるクリニック(牟呂町)	☎ 37・5731
8(土)	中岡レディースクリニック(東幸町)	☎ 63・5588
9(日)	井嶋産婦人科医院(平川本町1)	☎ 63・1351
10(月)	今泉産婦人科医院(仲ノ町)	☎ 62・7173
11(火)	小石マタニティクリニック(つつじが丘2)	☎ 66・1212
12(水)	ジュンレディースクリニック豊橋(北山町)	☎ 38・0306
13(木)	竹内産婦人科(新本町)	☎ 52・3453
14(金)	つつじが丘ウイメンズクリニック(つつじが丘2)	☎ 66・5550
15(土)	パークベルクリニック(南松山町)	☎ 56・0020

16(日)	小石マタニティクリニック(つつじが丘2)	☎ 66・1212
17(月)	今泉産婦人科医院(仲ノ町)	☎ 62・7173
18(火)	井嶋産婦人科医院(平川本町1)	☎ 63・1351
19(水)	マミーローズクリニック(高洲町)	☎ 32・6585
20(木)	ひらでかおるクリニック(牟呂町)	☎ 37・5731
21(金)	今泉産婦人科医院(仲ノ町)	☎ 62・7173
22(土)	小石マタニティクリニック(つつじが丘2)	☎ 66・1212
23(日)	ジュンレディースクリニック豊橋(北山町)	☎ 38・0306
24(月)	井嶋産婦人科医院(平川本町1)	☎ 63・1351
25(火)	竹内産婦人科(新本町)	☎ 52・3453
26(水)	中岡レディースクリニック(東幸町)	☎ 63・5588
27(木)	パークベルクリニック(南松山町)	☎ 56・0020
28(金)	つつじが丘ウイメンズクリニック(つつじが丘2)	☎ 66・5550
29(祝)	ひらでかおるクリニック(牟呂町)	☎ 37・5731
30(日)	中岡レディースクリニック(東幸町)	☎ 63・5588

耳鼻咽喉科

時間 9:00~17:00 ※左記時間帯以外は市民病院(☎ 33・6111)

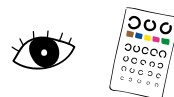


2(日)	いながき耳鼻いんこう科乳腺外科クリニック(三輪町)	☎ 62・0201
9(日)	こんどう耳鼻咽喉科(大清水町)	☎ 29・3433
16(日)	飯塚医院(札木町)	☎ 52・3768

23(日)	ながた耳鼻咽喉科(山田一番町)	☎ 38・8877
30(日)	吉見耳鼻咽喉科(野依台1)	☎ 25・7688

眼科

時間 9:00~17:00 ※左記時間帯以外は市民病院(☎ 33・6111)



2(日)	ひまわり眼科(つつじが丘2)	☎ 63・7755
9(日)	小林眼科(駅前大通2)	☎ 55・5717
16(日)	豊橋スカイ眼科(牟呂町)	☎ 45・1555

23(日)	かきはら眼科クリニック(つつじが丘2)	☎ 63・5139
30(日)	成田記念病院(羽根井本町)	☎ 31・2167

柔道整復師

時間 8:00~20:00



2(日)	まほろば接骨院(向山台町)	☎ 56・7400
9(日)	小松接骨院(小松町)	☎ 39・8688
16(日)	岡田接骨院(下地町)	☎ 75・9787

23(日)	望月接骨院(南大清水町)	☎ 25・5355
29(祝)	おうかん接骨院(往完町)	☎ 26・8133
30(日)	どんくんの接骨院(富士見台4)	☎ 75・9229