



みなとふれあい体験イベント (株)デンソー豊橋製作所見学会

とき: 11月29日(木)午前9時45分、午後1時15分(各2時間。雨天決行) **集合・解散:** カモメリア(神野ふ頭町) **対象:** どなたでも(小学生以下は保護者同伴) **内容:** ヒートポンプなどの製造ラインを見学します **定員:** 各40人(抽選) **参加料:** 無料 **申し込み:** 11月15日(必着)までに返信先明記の往復はがきで代表者の住所・氏名・電話番号、参加者全員(1枚につき6人まで)の氏名・年齢を港湾活性課(〒441-8075 神野ふ頭町3-29 ☎34・3710)



障害者スキルアップ講座 在職者訓練 Power Point 2003

とき: 12月1日(土)・8日(土)(全2回) 午前9時～午後4時 **ところ:** 愛知障害者職業能力開発校(豊川市一宮町) **対象:** 在職中の障害者で基本的なパソコン操作のできる方 **内容:** PowerPoint2003を使ったプレゼンテーション資料の作成方法を学びます **定員:** 10人(抽選) **受講料:** 無料 **申し込み:** 11月22日までに訓練コース名、住所、氏名、生年月日、電話番号、障害の程度を愛知障害者職業能力開発校(☎0533・93・2102 ☎0533・93・6554 ☎noryo.kukaihatsuko@pref.aichi.lg.jp)



勤労者講座 話し方

日程など: 11月20日～12月18日の火曜日(全5回) 午後7時～8時30分 **ところ:** 勤労青少年ホーム(神野ふ頭町「ライフポートとよはし」内) **対象:** 市内在住・在勤の勤労者 **内容:** 職場や生活シーンにおいて明日からすぐに使える、上手な話し方や相手に自分の考えを伝えるテクニックを実習を交えながら学びます **講師:** 長谷川貴子さん(ビジネスマナー講師) **定員:** 20人(申込順) **受講料:** 1,000円(教材費含む) **持ち物:** 筆記用具 **申し込み:** 11月15日までに住所、氏名、年齢、性別、電話番号、勤務先、勤務先所在地を勤労青少年ホーム(☎33・1919 ☎kinroseisyonen-home@city.toyohashi.lg.jp) **問合せ:** 勤労青少年ホーム(☎33・0555)、商工業振興課(☎51・2437)



コーラスのつどい

とき: 11月14日(水)午後0時30分 **ところ:** 市民文化会館(向山大池町) **内容:** 市内14組のコーラスグループが、日本歌曲からポピュラーソングまで日頃の練習の成果を発表します。コーラスグループと来場者での全員合唱もあります **講師:** 齋藤喬さん(豊橋合唱協会技術顧問) **入場料:** 無料 **問合せ:** 豊橋文化振興財団(市民文化会館内 ☎61・6145)



こころの健康フェスティバル ハート・イン・東三河

とき: 11月23日(祝)午前10時～午後3時 **ところ:** 保健所・保健センター(中野町字中原「ほいっぷ」内) **内容:** 「こころの健康」について理解を深めることを目的に、式典(精神保健福祉功労者感謝状授与など)、皆藤章さん(京都大学大学院教授)による講演会(午後1時～2時)、バザー・展示、交流コーナー(作業体験、ゲームなど)などを開催します **問合せ:** 保健所健康増進課(☎39・9145)



とよはしボランティアネットワーク 駅前フェスタ

とき: 11月18日(日)午後1時～4時 **内容:** 「心元気に!やさしさを人から人へ」をテーマに、ボランティアが想いを込めて作成したオリジナルミニプレゼント「ゲンキ ダネ!」の配布、ミニボランティア体験、レクリエーションコーナー、ステージ企画など、楽しんでボランティアにふれていただくPR活動を行います

■530ちよこつとボランティア

イン 駅前広場

とき: 11月18日(日)午後1時30分～3時30分(受け付けは午後3時まで) **内容:** 時間内に受け付けをし、各自でごみ拾いをさせていただきます

■福祉ふれあいウォーク

バリアフリーを探そう

とき: 11月18日(日)午後1時30分～4時 **対象:** 小学5年生～大学生(家族の参加可) **内容:** 車いす利用者や視覚障害者、ボランティアと豊橋駅周辺を散策し、バリアフリー設備などを学びながらふれあいを深めます **定員:** 30人(申込順) **申込先:** 豊橋市社会福祉協議会(前畑町 ☎52・1111 ☎52・1112 ☎info@toyohashi-shakyo.or.jp)

[共通事項] **ところ:** 豊橋駅南口駅前広場 **参加料:** 無料 **問合せ:** 豊橋市社会福祉協議会(☎52・1111)



高齢者セミナー みんなで楽しく学ぼう 認知症

日程など: 下表 **対象:** おおむね60歳以上の方 **内容:** お笑い劇団「笑劇派」による劇の鑑賞と、認知症サポーター講座の受講により、認知症への理解と認知症になった方との関わり方について学びます **講師:** 地域包括支援センター職員 **定員:** 各50人程度(先着順) **受講料:** 無料 **問合せ:** 豊橋市社会福祉協議会(☎52・1111)、各開催場所

■高齢者セミナー みんなで楽しく学ぼう 認知症 時間は午前10時～11時

とき	ところ	電話番号
11月14日(水)	大清水地域福祉センター(大清水町字大清水)	25・6141
11月16日(金)	総合福祉センター あいトピア(前畑町)	57・2601
11月21日(水)	八町地域福祉センター(八町通五丁目)	52・1341
11月27日(火)	牟呂地域福祉センター(牟呂町字内田)	31・8885
11月29日(木)	つつじが丘地域福祉センター(佐藤五丁目)	64・4510

市民スポーツ祭

申し込み: 11月25日までに申込用紙を豊橋市体育協会(岩田運動公園内 ☎63・3031)、武道館、総合体育館、総合運動場管理事務所、各地区体育館、トレーニングセンター、グリーンスポーツセンター※申込用紙は各体育施設、豊橋市体育協会配布

大会名	とき	ところ	対象/部門/参加料
タスポニー大会	12月2日(日)午前9時30分	新栄地区体育館(新栄町字大溝)	市内在住の方/ダブルス男子の部(男女混合も可)、ダブルス女子の部/1組300円(当日集金)

中高年齢者のためのパソコン講習会

日程など: 右表(各全4回) **ところ:** 豊橋市シルバー人材センター **対象:** 市内在住で45歳以上の方 **定員:** 各13人(抽選) **受講料:** 各8,000円(別途テキスト代必要) **申し込み:** 11月16日(必着)までに返信先明記の往復はがき(1コース1枚)で、講習名番号、コース記号、住所、氏名(フリガナ)、性別、生年月日、電話番号を豊橋市シルバー人材センター(〒441-8087牟呂町東里42-2 ☎48・3301)

■中高年齢者のためのパソコン講習会

講習名	とき	コース	内容
①パソコン手始め	12月4日～25日の火曜日	①・②	超初心者向け
②パソコン入門	12月5日～26日の水曜日	①・②	初心者向け
③ワード入門	12月6日～27日の木曜日	①・②	初級編(文字入力のできる方)
④エクセル入門	12月7日～28日の金曜日	②	
⑤デジカメ入門	12月7日～28日の金曜日	①	

※①コース:午前9時～正午、②コース:午後1時30分～4時30分
※使用するパソコンはWindows7(Office2007・Live)

豊橋総合動植物公園

のんほいパークの催し



動植物園(☎41・2185)

■豊橋さつき愛好会 秋季展

とき 11月17日(土)・18日(日)
ところ 温室内イベントのへや **内容** さつきの盆栽を約15点展示します。午前10時～正午には、秋の手入れ実技を行います

■自然史博物館(☎41・4747)

■ボランティアガイドツアー
とき 11月3日・10日・17日の土曜日午後1時・2時各約30分 **内容** イントロホール、常設展示室の見どころを最近の話題をまじえわかりやすく案内します

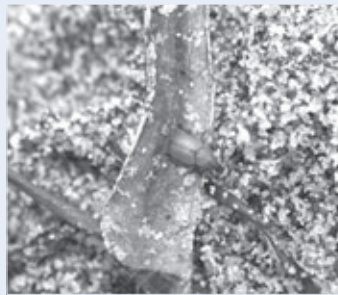
■学会員とおしゃべりタイム

鳥と恐竜
とき 11月10日(土)午後1時30分(約30分) **内容** 現生の鳥と恐竜の骨格標本を比較し、特徴や鳥の起源について紹介します

■シンボジウム

■海浜性甲虫の多様性と進化

とき 12月1日(土)午後1時～3時 **内容** 海岸に生息する特異な進化適応をとげた甲虫類の多様性と、直面している危機について紹介します **講師** 大原昌宏さん(北海道大学総合博物館教授)ほか **定員** 200人(申込順) **入園料** 無料 **申込先** 自然史博物館



ハマバズウムシ(海浜性甲虫の一種)

休園日 月曜日※変更の場合あり **参加料** 明記していないものは無料(総合動植物公園入園料必要) **申し込み** 明記していないものは不要

のんほいパークからこんにちは



そのアカトンボ、本物?

アカトンボの姿に秋の深まりを感じる方も多いのではないのでしょうか。アカトンボはアカネ属のトンボの総称で、その代表種がアカアカネです。アカアカネは豊橋平野などの平地の水田で育ち、初夏に成虫になると、茶臼山などの高い山へ移動します。そして、秋が深まると生まれ故郷に戻り、収穫を終えた水田に産卵します。日本各地どこでも普通にいたトンボです。ところが最近、そのアカアカネが見られなくなりました。原因は、イネの外來害虫駆除のための新しい農薬の影響とする説が有力です。入れ替わりに繁殖力の強いウスバキトンボという南方系のトンボが増えたことで、多くの人はそれをアカトンボと見間違え、本物の減少にすら気づいていません。



アカアカネ(自然史博物館郷土の自然展示室)