

**平成25年度新規  
豊橋市民病院職員・非常勤嘱託員**

■職員

**採用予定職種／人員：**①助産師／若干名、看護師／40人、②臨床検査技師／1人 **給与：**給料のほか期末・勤勉手当など各種手当を支給 **試験：**1月19日(土)／市民病院会議室／①適性検査・作文・面接、②適性検査・筆記試験・小論文・面接など **その他：**詳細は募集要綱参照。平成24年度中途採用(助産師、看護師)については、随時募集しています

■非常勤嘱託員

**採用予定職種／人員：**看護局助手業務嘱託員／4人 **報酬月額：**202,600円 採用予定日／平成25年4月 **試験：**1月19日(土)／市民病院会議室／適性検査・筆記試験・小論文・面接など **その他：**詳細は募集要綱参照

**[共通事項] 募集要綱の配布：**市民病院管理課・総合案内所(青竹町字八間西)、市役所じょうほうひろば(東館1階)・各案内所、各窓口センター、ホームページ(<http://www.municipal-hospital.toyohashi.aichi.jp/>) **申し込み：**郵送の場合は1月15日(必着)までに、持参の場合は1月4日～15日(土・日曜日、祝日を除く)午前8時30分～午後5時に市民病院管理課(〒441-8570住所不要) **問合せ先：**市民病院管理課(☎33・6277)

**情報あれこれ**

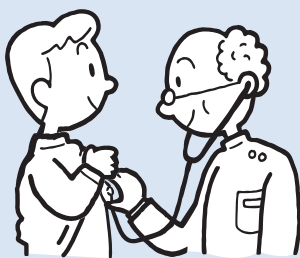
**電話予約により通常時間外(夜間)でも  
電子証明書を取得できます**

**とき：**2月7日～3月14日の木曜日午後5時30分～7時 **ところ：**市役所市民課(西館1階) **対象：**e-Taxで税の申告をする方など **手数料：**住民基本台帳カード・電子証明書／各500円 **予約：**平日の午前8時30分～午後5時15分に本人が電話で市民課(☎51・2272)

情報ピックアップ

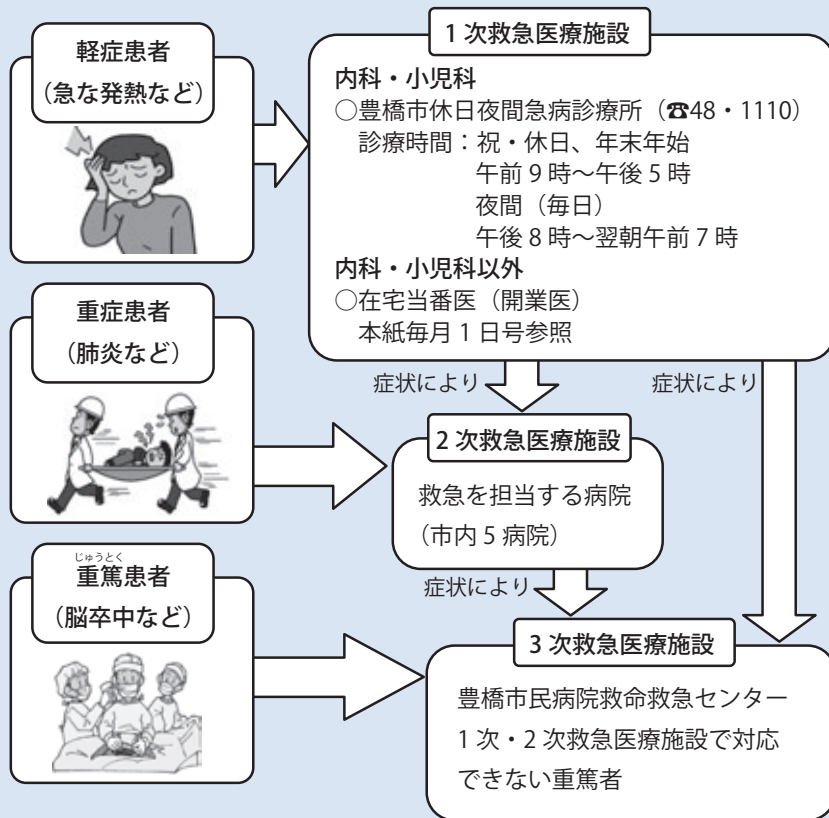
**「かかりつけ医」を持ちましょう**

問合せ先 健康政策課(☎39・9111)



「かかりつけ医」とは、病気になったときの初期の治療や日ごろの健康相談を受け持つ身近な医師のことです。病気になったら早めにかかりつけ医を受診しましょう。なお、夜間・休日の急な病気は、まず豊橋市休日夜間急病診療所や在宅当番医を受診してください。

■夜間・休日の急病患者の受診の流れについて



■急病やけがで迷ったときは

**小児救急電話相談(午後7時～11時)**  
こどもの病気の相談(☎#8000、☎052・962・9900)  
**救急医療情報センター(24時間)**  
受診可能な救急医療機関の案内(☎63・1133)

### ■リサイクルステーション

市内3か所の資源回収拠点・リサイクルステーションには、古紙、布類、食用油を持ち込むことができます。

持込先	電話番号	受入時間
イオン豊橋南店 (野依町字落合)	26・0053	毎日午後1時～5時 (年始および各店舗の特別休業日を除く)
アビタ向山店 (向山町字中畑)	52・5015	
ふれあいコープ あ・ん・ず (牟呂町字松崎)	46・1570	

※古紙は種類ごとにひもで縛って、布類は透明・半透明の袋に入れて、食用油はペットボトルなどの容器に入れて持ち込んでください

### ■古紙リサイクルヤード

市内の協力古紙回収業者に家庭の古紙を無償で持ち込むことができます。

持込先	電話番号	受入時間
(株)トリックスメタル(花田町字絹田)	31・7977	月～土曜日(祝・休日を除く) 午前8時～午後5時
新和製紙(株)(前田南町一丁目)	52・6781	月～土曜日 午前8時30分～午後5時30分
(株)神田商店(向山町字一本松)	53・2353	月～土曜日(祝・休日を除く) 午前8時～午後5時
(有)カイヨウ化成(下地町字橋口)	54・4191	月～土曜日 午前10時～午後4時
小倉商店(新栄町字東小向)	31・1198	月～土曜日 午前8時～午後5時
佐久間商店(菰口町四丁目)	31・0771	月～土曜日(祝・休日を除く) 午前8時～午後5時
福田三商(株)豊橋営業所(問屋町)	31・4398	毎日午前8時30分～午後5時
(株)ホソキ(小池町)	45・1516	月～土曜日(祝・休日を除く) 午前9時～午後4時
安藤スپرد商会(植田町字蛤沢)	25・3910	月～金曜日(祝・休日を除く) 午前9時～正午
(株)明輝クリーナー本社(若松町字中山)	25・1026	月～金曜日(祝・休日を除く) 午前8時～午後5時
(株)明輝クリーナー原町工場(原町字南山)	41・7530	月～金曜日(祝・休日を除く) 午前8時～午後5時
(有)カワイ(牛川町字ギロウ)	61・1966	月～金曜日(祝・休日を除く) 午前9時～午後5時
羽田商店(岩田町字影岩)	63・1523	月～土曜日 午前8時～午後5時
(有)夏山商店(岩屋町字岩屋下)	61・9232	月～土曜日(祝・休日を除く) 午前9時～午後4時
(株)宮崎豊橋営業所(飯村町字南池上)	62・0144	月～土曜日(祝・休日を除く) 午前9時～午後4時
(株)山治紙業豊橋営業所(藤並町字藤並)	47・3251	月～金曜日(祝・休日を除く) 午後1時～4時45分
高橋紙業(高田町字高田)	46・0795	月～土曜日(祝・休日を除く) 午前8時～午後6時
(有)福井紙業(大岩町字曲松)	41・1332	月～金曜日(祝・休日を除く) 午前9時～午後4時

※各業者とも正午～午後1時は昼休みです。また、お盆や年末年始は休業です

※受入可能な古紙の種類や受入時間は、変更になることがあります。事前に各回収業者に確認してください

地域資源回収  
ホームページで、町自治会や小・中学校PTAなどが実施する地域資源回収の予定を確認できますのでご利用ください。

### ■地域資源回収

家庭で不用になった古紙(新聞・チラシ、雑誌・雑がみ、ダンボール、牛乳パック)は、貴重なリサイクル資源です。「もやすごみ」として出さずに、分別して次の方法でリサイクルしましょう。

古紙などのリサイクルにご協力ください

### 問合せ

環境政策課 ☎ 51・2414  
http://www.city-toyohashi.aichi.jp/kankyo/decrease/yotei.html