

浅井市長の 豊橋の「ココ」が好き!

祇園祭の打上花火大会



豊橋の夏の風物詩である祇園祭では、スターマインや仕掛け花火など約12,000発が打ち上げられる花火が見どころです。実に4年ぶりとなる今年の打上花火大会は7月22日(土)に開催され、豊橋の夜空を鮮やかに彩ります。ぜひ、お楽しみください。



今月の
なあ～にかな

学校給食で**人気の献立**を紹介します。

キーマカレー



夏が旬のナスが入った、ひき肉のカレーです。ひよこ豆や大豆も入っており、いつものカレーと一味違う味わいが楽しめます。ナンと一緒に食べる年に一度だけのメニューです。

問合せ 保健給食課(☎51・2835)

イマドキ小学生



今月は
中野小学校

教えて! みんなの夢

小学生の「将来の夢」を紹介します。

<p>1年生 みゆさん</p> <p>カメラマン</p>	<p>2年生 はやとさん</p> <p>ピアニスト</p>	<p>3年生 ろくたさん</p> <p>お相撲さん</p>
<p>4年生 みみさん</p> <p>和菓子職人</p>	<p>5年生 あおいさん</p> <p>一級建築士</p>	<p>6年生 みことさん</p> <p>理学療法士</p>

来月は...「大清水小学校」です!

問合せ 広報広聴課(☎51・2165)

7月の緊急医

- 医師の都合などで一部変更する場合があります。最新の情報はホームページをご覧ください ☎ 8839
- その他医療機関・診療科などについての問合せ
救急医療情報センター(☎ 63・1133)
- 精神科の緊急問合せ
精神科救急医療情報センター(☎ 052・681・9900) ※24時間受付

内科・小児科 時間 休日/9:00~12:00・13:00~17:00(17:00~20:00は休診)、夜間【毎日】…20:00~翌朝7:00。各30分前に受付終了
 ところ 休日夜間急病診療所(中野町字中原 ☎ 48・1110) ※混雑時などは早めに終了。23:00以降、1歳未満児は市民病院(要事前電話)
 愛知県小児救急電話相談 ☎ #8000番または ☎ 052・962・9900(19:00~翌朝8:00)

歯科 時間 休日/10:00~17:00、平日/20:00~23:00。各30分前に受付終了
 ところ 休日夜間・障害者歯科診療所(中野町字中原 ☎ 39・9177)



外科 時間 土曜日/17:00~22:00、休日昼間/9:00~17:00、休日夜間/17:00~22:00
 上記時間帯以外は豊橋医療センター(☎ 62・0301)・成田記念病院(☎ 31・2167)・市民病院(☎ 33・6111) ※要事前電話

1(土)	木村整形外科(牧野町)	☎ 45・9925
2(日)	昼 花田いしかわクリニック(花田町)	☎ 32・2166
	夜 鈴木ひろし整形外科(佐藤5)	☎ 65・1300
8(土)	まつお乳腺クリニック(築地町)	☎ 32・9287
9(日)	昼 東岩田いとうクリニック(東岩田1)	☎ 69・3500
	夜 小石整形外科クリニック(つつじが丘1)	☎ 66・5514
15(土)	伊藤医院(小池町)	☎ 45・5283
16(日)	昼 クリニックいちよう(草間町)	☎ 35・7117
	夜 弥生病院(弥生町)	☎ 48・2211

17(祝)	昼 いながき耳鼻いんこう科乳腺外科クリニック(三ノ輪町)	☎ 62・0201
	夜 とよはしにし整形リハクリニック(花田町)	☎ 39・7888
22(土)	積善クリニック(大岩町)	☎ 65・6565
23(日)	昼 きくち整形外科眼科クリニック(高師本郷町)	☎ 38・1010
	夜 中島脳神経外科(下五井町)	☎ 54・6261
29(土)	岡村クリニック(佐藤2)	☎ 65・4100
30(日)	昼 小石整形外科クリニック(つつじが丘1)	☎ 66・5514
	夜 江崎病院(新川町)	☎ 55・2525

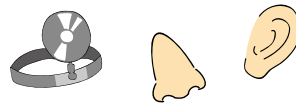
産婦人科 時間 平日/20:00~24:00、休日/8:00~24:00 左記時間帯以外は市民病院(☎ 33・6111) ※要事前電話



1(土)	ひらでかおるクリニック(牟呂町)	☎ 37・5731
2(日)	パークベルクリニック(南松山町)	☎ 56・0020
3(月)	マミーローズクリニック(高洲町)	☎ 32・6585
4(火)	井嶋産婦人科医院(平川本町1)	☎ 63・1351
5(水)	今泉産婦人科医院(仲ノ町)	☎ 62・7173
6(木)	小石マタニティクリニック(つつじが丘2)	☎ 66・1212
7(金)	竹内産婦人科(新本町)	☎ 52・3453
8(土)	ジュンレディースクリニック豊橋(北山町)	☎ 38・0306
9(日)	中岡レディスクリニック(東幸町)	☎ 63・5588
10(月)	つつじが丘ウイメンズクリニック(つつじが丘2)	☎ 66・5550
11(火)	井嶋産婦人科医院(平川本町1)	☎ 63・1351
12(水)	中岡レディスクリニック(東幸町)	☎ 63・5588
13(木)	ひらでかおるクリニック(牟呂町)	☎ 37・5731
14(金)	パークベルクリニック(南松山町)	☎ 56・0020
15(土)	今泉産婦人科医院(仲ノ町)	☎ 62・7173
16(日)	小石マタニティクリニック(つつじが丘2)	☎ 66・1212

17(祝)	ジュンレディースクリニック豊橋(北山町)	☎ 38・0306
18(火)	竹内産婦人科(新本町)	☎ 52・3453
19(水)	井嶋産婦人科医院(平川本町1)	☎ 63・1351
20(木)	つつじが丘ウイメンズクリニック(つつじが丘2)	☎ 66・5550
21(金)	パークベルクリニック(南松山町)	☎ 56・0020
22(土)	竹内産婦人科(新本町)	☎ 52・3453
23(日)	ひらでかおるクリニック(牟呂町)	☎ 37・5731
24(月)	マミーローズクリニック(高洲町)	☎ 32・6585
25(火)	小石マタニティクリニック(つつじが丘2)	☎ 66・1212
26(水)	今泉産婦人科医院(仲ノ町)	☎ 62・7173
27(木)	パークベルクリニック(南松山町)	☎ 56・0020
28(金)	ジュンレディースクリニック豊橋(北山町)	☎ 38・0306
29(土)	竹内産婦人科(新本町)	☎ 52・3453
30(日)	つつじが丘ウイメンズクリニック(つつじが丘2)	☎ 66・5550
31(月)	中岡レディスクリニック(東幸町)	☎ 63・5588

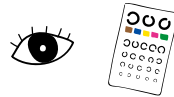
耳鼻咽喉科 時間 9:00~17:00 左記時間帯以外は市民病院(☎ 33・6111) ※要事前電話



2(日)	はたのクリニック(西小鷹野)	☎ 63・0033
9(日)	吉見耳鼻咽喉科(野依台1)	☎ 25・7688
16(日)	井澤医院(東新町)	☎ 55・8936

23(日)	ハタノ耳鼻咽喉科(上地町)	☎ 63・8733
30(日)	もりた耳鼻咽喉科(東脇1)	☎ 34・2001

眼科 時間 9:00~17:00 左記時間帯以外は市民病院(☎ 33・6111) ※要事前電話



2(日)	弥生病院(弥生町)	☎ 48・2211
9(日)	はた眼科クリニック(飯村北1)	☎ 64・1777
16(日)	小島眼科医院(西小池町)	☎ 45・4908

23(日)	きくち整形外科眼科クリニック(高師本郷町)	☎ 38・1010
30(日)	小林眼科(駅前大通2)	☎ 55・5717

柔道整復師 時間 8:00~20:00



2(日)	中山接骨院(向山町)	☎ 62・2419
9(日)	さかうえ接骨院(東郷町)	☎ 61・1681
16(日)	まほろば接骨院(向山台町)	☎ 56・7400

17(祝)	小松接骨院(小松町)	☎ 39・8688
23(日)	岡田接骨院(下地町)	☎ 75・9787
30(日)	望月接骨院(南大清水町)	☎ 25・5355