

盛土等に伴う災害から人命を守るため  
令和7年1月から

# 盛土規制法の規制を開始します

## 盛土規制法(宅地造成及び特定盛土等規制法)の概要

### □規制区域が指定されます

盛土等の崩壊により家屋等に被害を及ぼしうるエリアは、規制区域として指定されます。

### □安全な盛土等を作ります

規制区域内で盛土等を行う場合は、あらかじめ豊橋市長の許可が必要になります。

### □盛土等を安全に保つ必要があります

規制区域内の盛土等が行われた土地では、土地所有者等が盛土等を安全に保つ責務があります。

## 規制区域の指定（令和7年1月～）

盛土等に伴う災害(崩壊や土石流等)から人命を守るため、危険な盛土を規制する区域を指定します。

規制区域には、「宅地造成等工事規制区域」と「特定盛土等規制区域」の2種類があります。

豊橋市では市全域を「宅地造成等工事規制区域」として指定します。

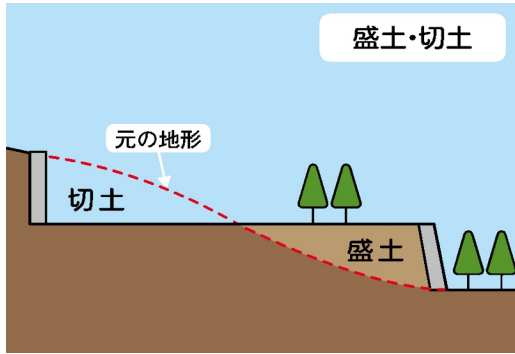
※ 豊橋市には「特定盛土等規制区域」はありません



令和7年1月以降に豊橋市内で盛土等の工事を行う場合は、**許可が必要**となります。詳しい内容は裏面へ→

## 主な規制対象

許可が必要となる盛土等とは、以下のような行為です。

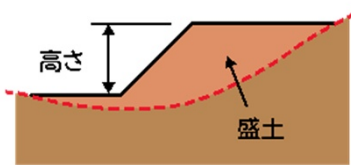


## 許可対象工事

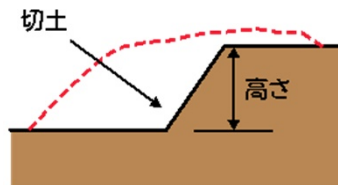
規制区域内で盛土等を行う場合は、**豊橋市長の許可が必要**です。許可対象となる盛土等の規模は以下の通りです。

### <土地の形質の変更（盛土・切土）>

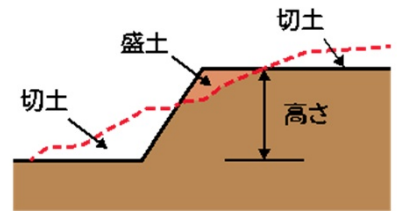
①盛土で**高さ1m超**の崖※1を生ずるもの



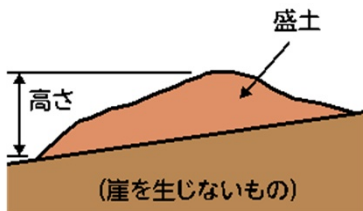
②切土で**高さ2m超**の崖※1を生ずるもの



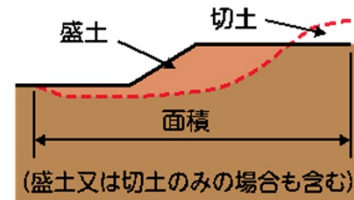
③盛土と切土を同時に行い**高さ2m超**の崖※1を生ずるもの



④盛土で**高さ2m超**となるもの

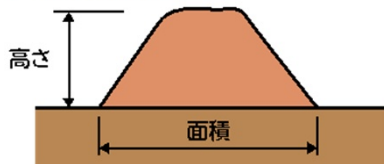


⑤盛土又は切土をする土地の**面積500m<sup>2</sup>超**となるもの※2

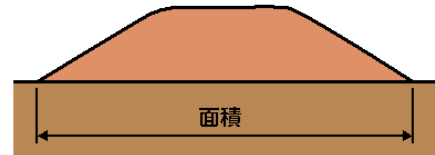


### <一時的な土石の堆積（土砂の仮置き）>

⑥最大時に堆積する**高さ2m超**かつ**面積300m<sup>2</sup>超**となるもの



⑦最大時に堆積する**面積500m<sup>2</sup>超**となるもの※3



※1 「崖」とは、地表面が水平面に対し30度を超える角度をなす土地で、硬岩盤（風化の著しいものは除く）以外のものをいう。

※2 盛土または切土をする厚さが30cmを超えないものは除く。

※3 土石の堆積をする厚さが30cmを超えないものは除く。

## お問い合わせ先

豊橋市役所建設部建築指導課 開発審査グループ

〒440-8501 愛知県豊橋市今橋町1番地(豊橋市役所 東館3階) 電話:0532-51-2585

URL: <https://www.city.toyohashi.lg.jp/57797.htm>