

工場見学 バスツアー

集合場所：ポートインフォメーションセンター
豊橋市神野ふ頭町3-29

お問合せ 豊橋市みなと振興課
TEL 0532-34-3710
メール minato@city.toyohashi.lg.jp

トヨタ自動車 田原工場



レクサスやランドクルーザーなどを生産する国内最大級のトヨタの工場を見学しよう！

定員：44名/回

時間

9:05～ / 12:35～

※所要時間約140分（うち見学時間約90分）

新来島豊橋造船



全長約200m！巨大船舶の製造工程を間近に見て船の大きさを体感しよう！

定員：50名/回

時間

9:30～ / 12:15～ / 14:25～

※所要時間約90分（うち見学時間約60分）

トピー工業



形鋼製品の工程見学と工場で起きうる危険を体験できる危険体感道場に行きます！

定員：30名/回

時間

13:15～

※所要時間約120分（うち見学時間約90分）

セキスイハイム工業



住宅建築の大部分を工場で作るユニット住宅の生産現場を見てみよう！

定員：22名/回

時間

9:45～ / 13:15～

※所要時間約120分（うち見学時間約90分）

中央製乳



食卓や給食などで毎日目にする中央製乳の製品ができる工程を見てみよう！
※乳アレルギーの方は参加できません 定員：50名/回

時間

9:40～ / 12:40～

※所要時間約130分（うち見学時間約90分）

天狗缶詰



豊橋が全国No.1の産地であるうずら卵。天狗缶詰ではうずら卵製品の製造ラインを見学できます！

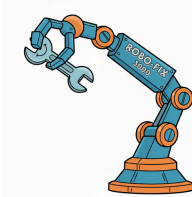
定員：40名/回

時間

9:30～

※所要時間約130分（うち見学時間約70分）

JAKAOロボティクス



多くの工場で働くロボットアームの工場見学。ショールームではロボットアームを使った様々なデモンストラーションが見られます！

定員：22名/回

時間

12:55～ / 14:10～ / 15:25～

※所要時間約55分（うち見学時間約45分）

ボルボ・カー・ジャパン



スウェーデン発祥の自動車メーカー、ボルボの新車整備センターを見学できます！

定員：10名/回

時間

10:20～

※所要時間約100分（うち見学時間約80分）