

とよはし健康ごはん 応援プロジェクト

豊橋市は、野菜摂取・減塩を勧めるキャンペーンを実施し、豊橋市民の皆さんが、「住んでいるだけで健康になれる豊橋市」の実現を目指します。

野菜減塩
キャンペーン

第2弾

1/24(土) ▶ 2/15(日)



詳しくは専用サイトを
ご覧ください

対象店舗

オークワ(豊橋ミラまち店)
ヤマナカ(西羽田店、豊橋フランテ館、汐田フランテ館、赤岩フランテ館、二川店)

おトク1

スマートレシート を使った

ベジチェックの測定と
対象野菜のお買い物で

抽選で
30名様

スマートレシートポイント **1100pt分**
対象野菜を含む **500円以上のレシート**で1口 応募



step1 | ID連携して、ベジチェック測定

スマートレシートIDをかざしてから、
野菜摂取量を測定

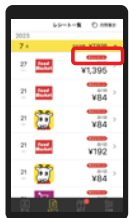
※対象店舗以外に設置されたベジチェックは対象外です
※スマートレシートと連携できなかった場合は、対象外です



step2 | 対象商品を購入

スマートレシートと連携済みの
店舗ポイントカード/アプリ会員証
を提示して対象野菜を購入

▼「対象野菜」とは？



step3 | スマートレシートアプリで応募

「**キャンペーン**」マークがついた
電子レシートから応募

※詳しくは裏面をご覧ください
※ヤマナカの場合、スマートレシートと
ポイントカードを連携した翌日以降
のお買い物から応募可能になります



「豊橋市保健所 管理栄養士監修 野菜たっぷりレシピ」
の3つの野菜が対象です。 ※対象野菜については、店頭にてご確認ください



白菜



ほうれん草



ネギ / 長ネギ

おトク2

さらに、**先着60名様限定!**
アンケートに答えると

参加者
もれなく
全員※

スマートレシートポイント **2200pt分**
※ 下記の参加状況に応じてポイントをプレゼントします。
※ 応募人数に達した場合は、step1のアンケートを締め切らせていただきます。

step1 | 実施前アンケート

右記の二次元コード
を読み込み、必要事項
に回答

回答者全員に※
440ポイント



受付期間: 2/8(日)まで

※step2を、実施できなかった場合は、ポイント付与されません

step2 | ベジチェック測定と対象商品の購入

おトク1のstep1と2を、下記の週に1回以上実施

1週目: 1/24(土) ~ 2/1(日)
2週目: 2/2(月) ~ 2/8(日)
3週目: 2/9(月) ~ 2/15(日)

毎週※
220ポイント!
(最大660ポイント)

※step1,3のアンケートをどちらも回答された方にのみ、ポイントを付与いたします。

※step1,3のポイントは、step2をいずれかの週で1回以上実施した方にのみ付与します。

step3 | 実施後アンケート

メールアドレスに
お送りする
アンケートに回答

回答者全員に※
1100ポイント



※step1,2を実施できなかった場合は、ポイント付与されません

※スマートレシートのポイントは、2026年3月末日の付与を予定しております。ポイントの付与をもって、抽選結果の発表とさせていただきます。

キャンペーン
体験会

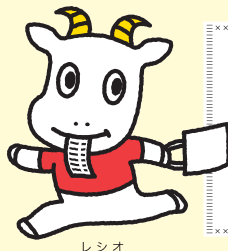
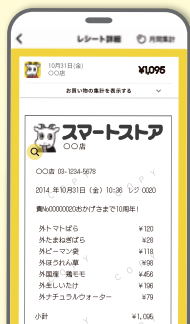
開催日: 1/24(土)

体験されたお客様に、各店舗 **先着30名様に野菜ジュースプレゼント!**

会場

① 10:00 ~ 13:00 ▶ ヤマナカ(赤岩フランテ館、二川店、豊橋フランテ館)、オークワ(豊橋ミラまち店)
② 15:00 ~ 17:00 ▶ ヤマナカ(赤岩フランテ館、二川店、西羽田店、汐田フランテ館)





スマートレシート

レシオ

スマートレシートは 電子レシートがスマホに届く レシート管理アプリです

インストールはこちら



お財布がすっきり

紙のレシートを受け取らず、25か月間のレシートが、アプリでいつでも確認できます。



家計簿代わりに

家計簿をつけるのが面倒な方にもピッタリ。買い物傾向も確認できます。



ポイントが貯まる

キャンペーン応募、アンケート回答などでポイントが付与されます。



スマートレシートの使い方 【スマートレシートと店舗カードが未連携の方】

【ヤマナカの場合】

- 1 スマートレシートアプリをインストールし、新規登録を行う
- 2 初回のみ、レジにてグラッチェカードとアプリのバーコードを提示（レジにて連携操作を行います）



チラシ上部の
二次元コード
から！



【オークワの場合】

- 1 オークワのアプリをインストールし、メニューから「電子レシート」を開く
- 2 「新規登録」を行い、アプリ会員証と連携
※既にスマートレシートの会員の方は「ログイン」してください



左上の「≡」
を押して、
「電子レシート」
を選ぶ



- 3 レジにて連携済みの店舗ポイントカードまたはアプリ会員証を提示しいつも通りお支払い

※ヤマナカの場合、連携翌日からご利用いただけます
連携当日は紙のレシートが出ます



- 4 スマートレシートアプリに電子レシートが届きます

※オークワアプリでも確認できます



キャンペーン応募方法

※スマートレシートのアプリのインストールが必要になります
※各店舗のアプリからは応募できません

- 1 スマートレシート連携済みの店舗ポイントカードまたはアプリ会員証を提示し対象商品を購入
- 2 スマートレシートアプリから、電子レシートを確認
- 3 レシートを開いて、上部のキャンペーンの箇所をタップ
- 4 必要項目を入力して応募！



対象のレシートには
マークがついてます

キャンペーン



ここから応募
してください



※対象の商品を含む500円以上のレシート1枚につき1口ご応募いただけます。
※期間中、何度でもご応募いただけます。

スマートレシートポイントの使い方 ※対象店舗のポイントには交換できません

貯まったポイントはデジコポイントに交換後、電子マネーやギフトなど6,000種類以上に交換することができます。



ポイントを使う



貯まったポイントはデジタルギフトの「デジコ」へ交換でき、デジコから各種ポイントへ交換

スマートレシートのポイントは110ポイントからデジコポイントに交換いただけます

デジコについて詳しくはこちら

