

高潮浸水想定区域(想定最大規模)

凡例

Legenda (ポルトガル語)
Legend (タガログ語)
Legend (英語)

	第一指定避難所	Primeiro local designado para refugio Unang itinagang kanlungan First designated refuge
	第二指定避難所	Segundo local designado para refugio Kalawang itinagang kanlungan Second designated refuge
	高潮浸水時避難に注意が必要な第一指定避難所	Primeiros refugios designados que requerem atencão durante a evacuação devido a inundação Esperada de Tempestades Mga unang itinagang kanlungan nangagalagan ng atensyon habang may kilala Pagpapaw ng Tubig Dahil sa Daloyang Storm Surge
	高潮浸水時避難に注意が必要な第二指定避難所	Segundos refugios designados que requerem atencão durante a evacuação devido a inundação Esperada de Tempestades Mga kalawang itinagang kanlungan nangagalagan ng atensyon habang may kilala Pagpapaw ng Tubig Dahil sa Daloyang Storm Surge
	避難所(豊川市)	Local para refugio (do município de Toyokawa) Lugar ng evacuation (Toyokawa City)
	避難所(田原市)	Local para refugio (do município de Tahara) Lugar ng evacuation (Tahara City)
	市役所	Prefeitura City hall
	消防署	Corpo de Bombeiros Istasyon ng bumbero Fire station
	警察署	Delegacia de Polícia Istasyon ng pulis Police station
	病院	Hospital Hospital
	国道	Rodovia Nacional Pambansang daan National road
	主要地方道	Rodovia Regional Principal Pangunahing pamahiyong daan Main regional road
	一般県道	Estrada provincial Pangalahatang prefesural na daan General prefectural road
	鉄道	Ferrovias Riles ng tren Railway
	行政界	Divisa administrativa Administratibong hangganan Administrative boundary
	校区界	Distrito regional Rahiyonal na distrito Regional district
	河川等範囲	Proximidades dos rios log at kalapit na lugar River and nearby vicinity

高潮浸水想定区域

	5.0~10.0m未満	Zona de Inundação Esperada de Maré de Tempestades Mga Lugar na kasasampung Maghapan ng Pagpapaw ng Tubig Dahil sa Daloyang Expected Storm Surge Inundation Area
	3.0~5.0m未満	5.0 m ou mais e menos de 10.0 m 5.0 m or more and less than 10.0 m
	1.0~3.0m未満	3.0 m ou mais e menos de 5.0 m 3.0 m or more and less than 5.0 m
	0.5~1.0m未満	1.0 m ou mais e menos de 3.0 m 1.0 m or more and less than 3.0 m
	0.3~0.5m未満	0.5 m ou mais e menos de 1.0 m 0.5 m or more and less than 1.0 m
	0~0.3m未満	0.3 m ou mais e menos de 0.5 m 0.3 m or more and less than 0.5 m

浸水継続時間

	336時間以上	Tempo de Duração da Inundação Oras ng Pagpapalayo ng Pagpapaw ng Tubig Inundation Duration Time
	168~336時間未満	336 h ou mais 336 hrs or more
	72~168時間未満	168 h ou mais e menos de 336 h 168 hrs or more and less than 336 hrs
	24~72時間未満	72 h ou mais e menos de 168 h 72 hrs or more and less than 168 hrs
	12~24時間未満	24 h ou mais e menos de 72 h 24 hrs or more and less than 72 hrs
	12時間未満	12 h ou mais e menos de 24 h 12 hrs or more and less than 24 hrs

高潮浸水想定区域図(想定最大規模)について

- 1 説明文
- 高潮浸水想定区域図は、想定される最大規模の高潮による浸水が発生した場合に、浸水が想定される区域(浸水区域)、浸水した場合に想定される浸水の深さ(浸水深)を両面に表示したものである。
 - 高潮浸水想定区域図の作成にあたっては、最悪の事態を想定し、日本に上陸した既往最大台風である室戸台風規模の気圧を有する台風が、三河湾・伊勢湾沿岸に大きな影響を与える経路を複数設定し、堤防・水門等は設計条件に達した段階で決壊するものとして、高潮浸水シミュレーションを実施している。
 - 台風等により高潮が発生する状況では、同時に降雨も想定されるため、国産河川及び県管河川(1)の内、基本高水のピーク流量が1,000m³/s以上の河川については、河川整備の目標とする降雨による洪水が同時に発生した場合を想定している。
- 2 基本事項等
- 作成主体：愛知県
 - 公表年月日：令和3年6月11日
 - 台風規模：室戸台風規模
 - 中心気圧910hPa
 - 半径75km
 - 速度73km/h
 - 計算条件：期望平均満潮位(水門は操作規定に準じて閉鎖し、設計条件に達した時点で堤防とともに決壊する)
 - 関係市：豊橋市、豊川市、田原市

高潮避難で大事なこと

あらかじめ逃げる避難所を決めておく!

最寄りの避難所が最善の避難所とは限りません。浸水することが予想される避難所は、高潮発生時の浸水状況により、開設されない場合があります。家族と話し合い、このマップを使って自分たちが逃げる避難所を事前に決めておきましょう。

警戒レベル3で高齢者等、警戒レベル4で全員が危険な場所から避難!

テレビ、ラジオ、インターネットから防災気象情報や避難情報を積極的に入手し、現在の「警戒レベル」を確認しましょう。「警戒レベル3」で高齢者など避難に時間のかかる人が、「警戒レベル4」で全員が危険な場所から避難を開始しましょう。

逃げ遅れたら、近くの高くて安全な場所へ避難!

万が一逃げ遅れたら、無理に避難所へ避難せず、命を守る行動を取りましょう。近くの高くて安全な建物など、高くて安全な場所へ避難しましょう。

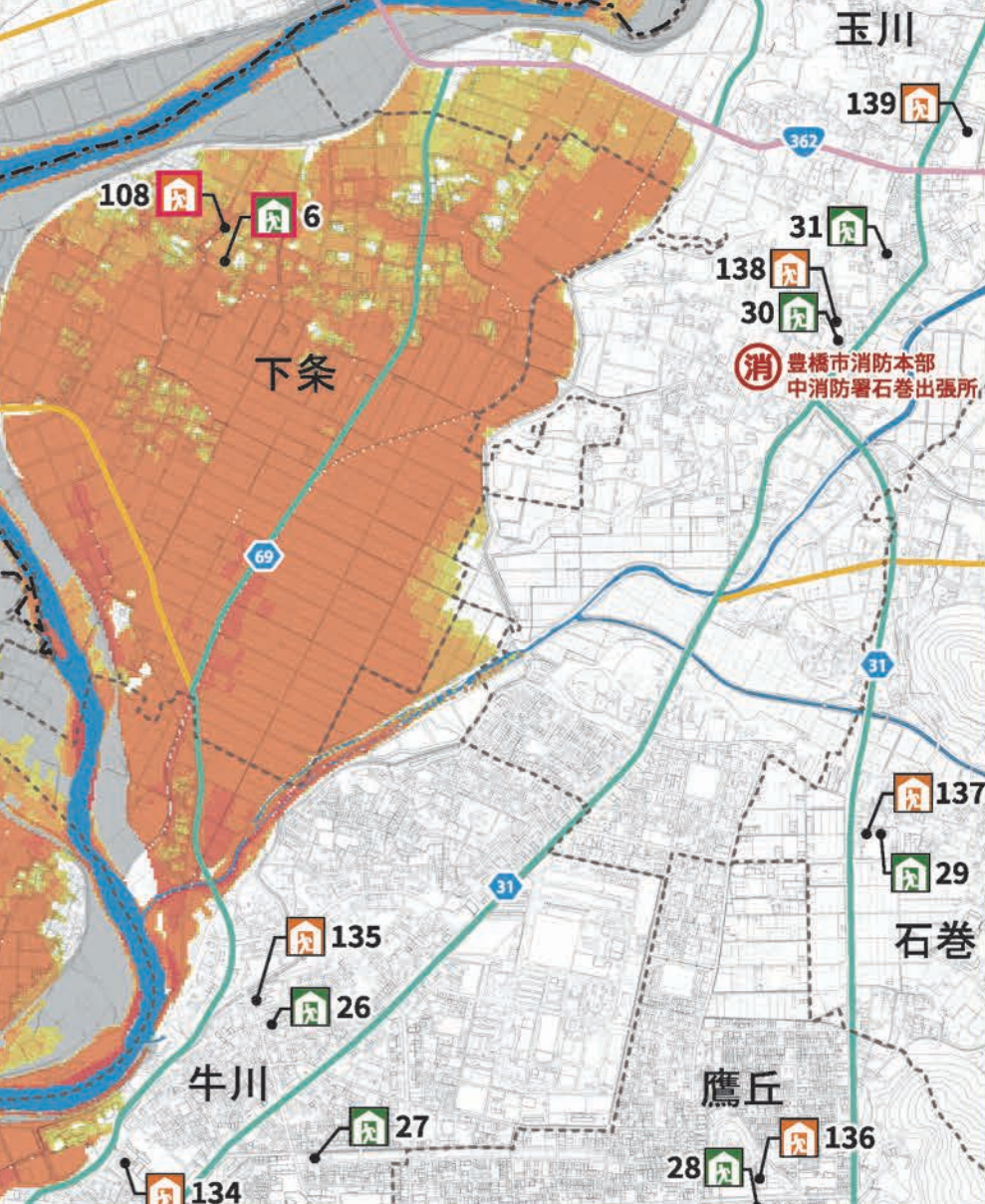


避難所の開設状況の確認は、豊橋市災害対策本部 0532-51-2055まで

避難所(豊川市)

番号	名称	番号	名称	番号	名称
1	ごさかい焚風館	2	牛久保学習センター	3	中条地区市民館

※市内避難所への避難経路が危険と想定される場合は、豊川市へ避難することができます。



第一指定避難所(指定緊急避難場所)

番号	名称	番号	名称	番号	名称
1	前芝校区市民館	17	羽根井地区市民館	33	南瀬地区市民館
2	津田校区市民館	18	松山校区市民館	34	福岡校区市民館
3	下地校区市民館	19	中部地区市民館	35	栄校区市民館
4	北部地区市民館	20	新川校区市民館	36	南部地区市民館
5	大村校区市民館	21	八町校区市民館	37	高師校区市民館
6	下条校区市民館	22	豊城地区市民館	38	本郷地区市民館
7	吉田校区市民館	23	旭校区市民館	39	高師台地区市民館
8	吉田方校区市民館	24	向山校区市民館	40	天伯校区市民館
9	松葉校区市民館	25	つづしが丘校区市民館	41	野依校区市民館
10	牟呂校区市民館	26	牛川校区市民館	42	植田校区市民館
11	牟呂校区市民館	27	青陵地区市民館	43	大崎校区市民館
12	沙田校区市民館	28	東郷地区市民館	44	南郷地区市民館
13	磯辺校区市民館	29	石巻校区市民館	45	大清水校区市民館
14	戸原小学校児童クラブ	30	玉川校区市民館	46	老津校区市民館
15	芦原校区市民館	31	石巻校区市民館	47	杉山校区市民館
16	花田校区市民館	32	中野校区市民館		

※この避難所は高潮発生時の浸水状況により開設しない場合があります。

第二指定避難所(指定緊急避難場所)

【第一指定避難所が収容能力を超えた場合などに開設する避難施設】

番号	名称	番号	名称	番号	名称
101	福地地区児童センター	121	羽根井小学校	141	福岡小学校
102	前芝中学校	122	松山小学校	142	豊橋工科高等学校
103	前芝小学校	123	豊城中学校	143	時習館高等学校
104	津田小学校	124	豊橋市公会堂	144	愛知大学
105	北部中学校	125	八町小学校	145	栄小学校
106	下地小学校	126	旭小学校	146	南部中学校
107	大村小学校	127	中部中学校	147	アイプラザ豊橋
108	下条小学校	128	向山小学校	148	高師小学校
109	吉田方小学校	129	豊橋商業高等学校	149	高師台中学校
110	吉田小学校	130	新川小学校	150	豊橋サイエンスコア
111	松葉小学校	131	前田南地区体育館	151	本郷中学校
112	牟呂中学校	132	豊橋中央高等学校	152	天伯小学校
113	牟呂小学校	133	つづしが丘小学校	153	大崎小学校
114	沙田小学校	134	青陵中学校	154	植田小学校
115	青少年センター	135	牛川小学校	155	南郷中学校
116	磯辺中学校	136	東郷中学校	156	野依小学校
117	磯辺小学校	137	石巻小学校	157	大清水小学校
118	芦原小学校	138	玉川小学校	158	老津小学校
119	羽田中学校	139	石巻中学校	159	豊南中学校
120	花田小学校	140	中野小学校	160	家政高等学校
				161	杉山小学校

※この避難所は高潮発生時の浸水状況により開設しない場合があります。

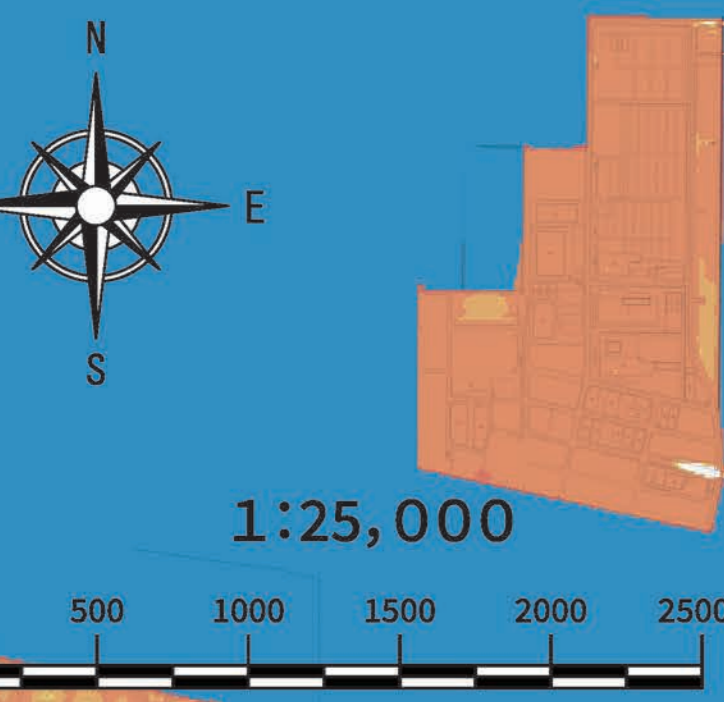
距離と時間をはかる

このマップでは、1円玉を使って
おおよその距離と歩行時間を
はかることができます。

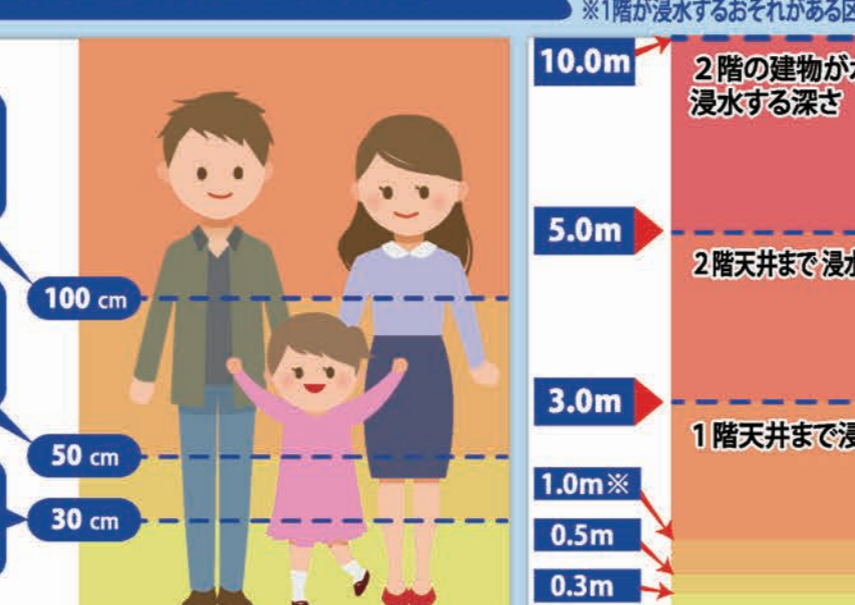
この地図上でおおよその距離をはかる



この地図上でおおよその歩行時間をはかる



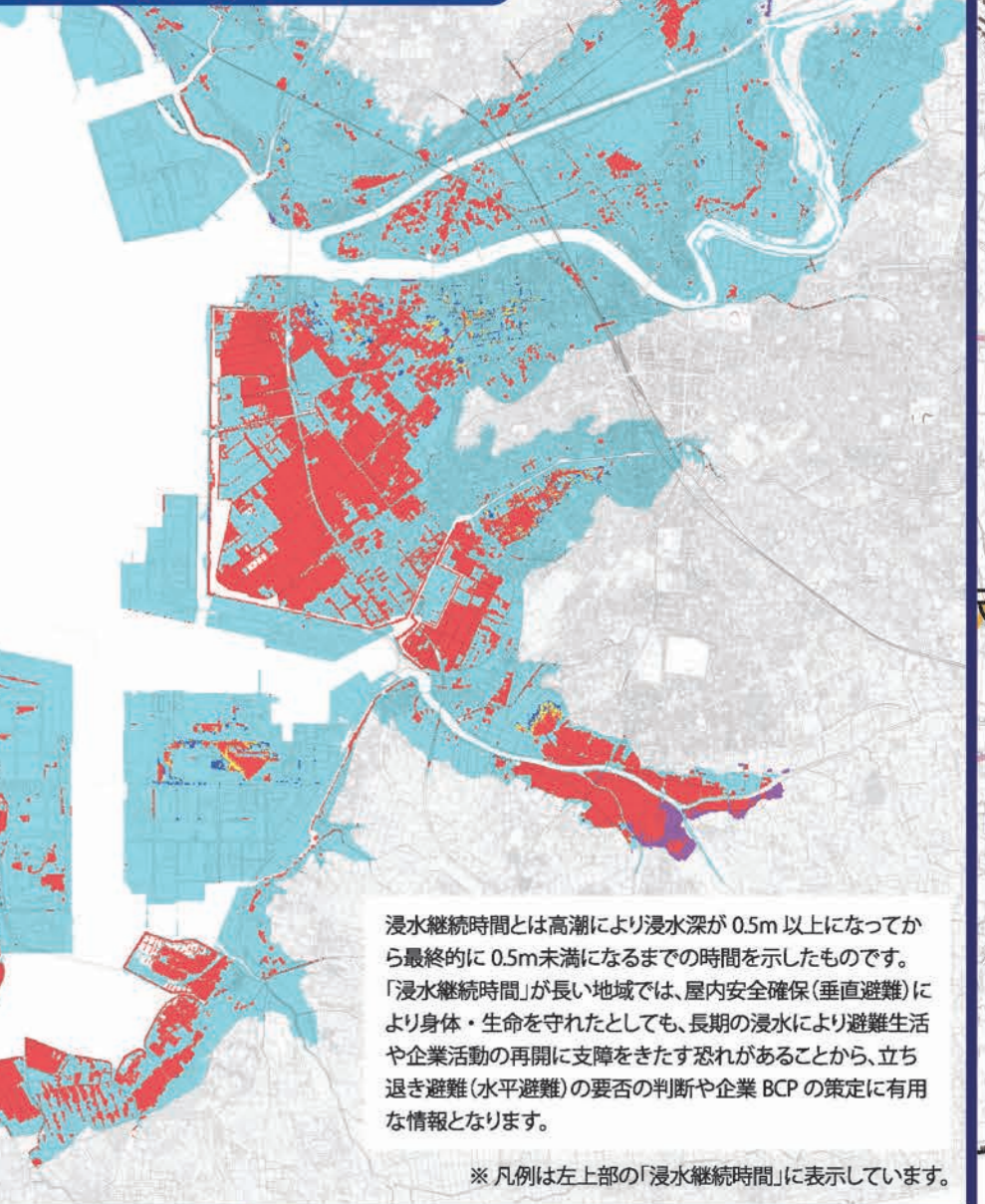
高潮浸水の深さの目安



色が塗られていないところでも浸水する可能性があります。

このマップの浸水予想は、一定の条件(シナリオ)を元に行った計算結果によるものであり、必ずのとおりには限りません。色が塗られていないところでも浸水する可能性があるの十分注意しましょう。

浸水継続時間分布図



避難所(田原市)

番号	名称
1	田原東部市民館

※市内避難所への避難経路が危険と想定される場合は、田原市へ避難することができます。