

パピママ

主に未就学児のパピママ向けのイベントや、子育て支援などに関する情報を紹介します。




PICK UP



楽しく
作ろう!


**子育てお悩み解決塾
手作りおもちゃを作って遊ぼう!**

とき:7/10(金)10:00~11:30 ところ:豊城生涯学習センター 対象:年少児以下と保護者 申込み:6/26(金)までに豊城生涯学習センター(☎53・3304) HP 23387



パピママ子育て講座 ちびっこ寿司道場

とき:6/13(土)11:00~12:00、14:00~15:00
ところ:武蔵丸 藤沢本店 対象:年中~年長児と保護者 定員:各15組(抽選) 料金:子ども各500円 申込み:5/15(金)までにホームページで必要事項を入力 問合せ:子育て支援課(☎51・2233) HP 122177




幼児ふれあい教室

親子でヨガ遊び
とき:6/3、6/17、7/1、7/15の水曜日(全4回)
対象:7か月~1歳5か月の未就園児と保護者
簡単ごはん&おやつ作り
ママ時間も楽しもう
とき:6/9(火)、6/16(火)、6/23(火)(全3回) 対象:2歳6か月以上の未就園児と保護者 料金:1組1,500円

**親子で楽しく
すまいるリトミック**
とき:6/10、6/24、7/8、7/22の水曜日(全4回) 対象:1歳6か月以上の未就園児と保護者 料金:1組500円

[共通事項]
申込み:5/15(金)までにホームページで必要事項を入力 問合せ:子育て支援課(☎51・2233) HP 93322



出張ここに 子育て講座

申込み:①、③~⑤は5/15(金)までに、こども未来館ホームページで必要事項を入力 問合せ:こども未来館(☎21・5528)



①歯の話

とき:6/1(月)10:30~11:30 ところ:保健所・保健センター 対象:2歳児以下と保護者 講師:大塚由佳子さん(歯科衛生士) 定員:15組(抽選)

②みんなあつまれぷちここにこ

とき:6/13(土)、6/20(土)、6/27(土)10:00~11:00 ところ:南稜生涯学習センター 対象:3歳児以下と保護者

③こどもと絵本

とき:6/15(月)10:30~11:30 ところ:保健所・保健センター 対象:3歳児以下と保護者 講師:森美恵子さん(あかちゃん絵本ボランティア) 定員:15組(抽選)

④体を使ってあそぼう

とき:6/26(金)10:30~11:30 ところ:保健所・保健センター 対象:1~3歳児と保護者 講師:志村貴子さん(子育てネットワーカー) 定員:20組(抽選)

⑤プレママ・パパ交流会

とき:6/27(土)14:00~15:30 ところ:南稜生涯学習センター 対象:妊娠24~36週の方と夫・パートナー※妊娠中の方のみの参加可 講師:鈴木佐和子さん(助産師) 定員:10組(抽選)



モグモグ教室

離乳食作りを見学し、離乳食の進め方を学びます。

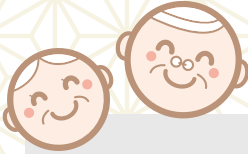
とき:6/12(金)、6/25(木)、7/10(金)、7/23(木)10:15~11:30 ところ:保健所・保健センター 対象:5・6か月児の保護者 定員:各15組(申込順) 持ち物:母子健康手帳 申込み:随時、ホームページで必要事項を入力 問合せ:こども保健課(☎39・9160) ☎ 45212



カミカミ教室

離乳食の食べさせ方や歯みがきの仕方などを学びます。

とき:6/11(木)、6/24(水)、7/9(木)、7/29(水)9:30~11:30 ところ:保健所・保健センター 対象:9~11か月児の保護者 定員:各10組(申込順) 持ち物:母子健康手帳 申込み:随時、ホームページで必要事項を入力 問合せ:こども保健課(☎39・9160) ☎ 45213



高齢者向けの健康教室や、介護・医療などに関する情報を紹介します。

シニア



PICK UP

特殊詐欺対策装置の購入費を一部補助します

特殊詐欺対策として、通話の録音や着信拒否などができる電話機などの装置の購入にかかる費用を一部補助します。

対象:市内在住の65歳以上で一定の条件を満たす方 補助額:購入金額の2分の1(上限7,000円) その他:1世帯1回限り。補助条件など詳細はホームページ参照 申請:随時、申請書を安全生活課(〒440-8501住所不要)※申請書は安全生活課、ホームページで配布 問合せ:安全生活課(☎51・2550) ☎ 94218



高齢者セミナー

①レクで心も体もリフレッシュ!

②健康長寿のコツはここ!

とき:5/27(水)13:30~15:00 申込み:前日までに①は羽根井生涯学習センター(☎32・5050)②は五並生涯学習センター(☎21・2729)

③グラウンドゴルフ体験

④睡眠と健康を考えよう

とき:5/28(木)13:30~15:00 申込み:前日までに③は高豊生涯学習センター(☎21・2824)④は北部生涯学習センター(☎53・4212)

【共通事項】

ところ:申込先 対象:おおむね60歳以上の方 ☎ 23387



難聴高齢者の補聴器の購入費を一部補助します

対象:市内在住の65歳以上で、次の全てに該当する方
①両耳の聴力レベルが25デシベル以上で身体障害者手帳の交付対象にならない
②市民税非課税世帯
③専門医などから補聴器の装着が有用であると判断されている
④過去に同様の助成を受けていない 補助額:本体価格の2分の1(上限30,000円) その他:補助の対象は管理医療機器の補聴器のみ 申請:購入前に申請書などを長寿介護課(〒440-8501住所不要)※申請書はホームページ、長寿介護課で配布 問合せ:長寿介護課(☎51・3134) ☎ 117234

