

パピママ

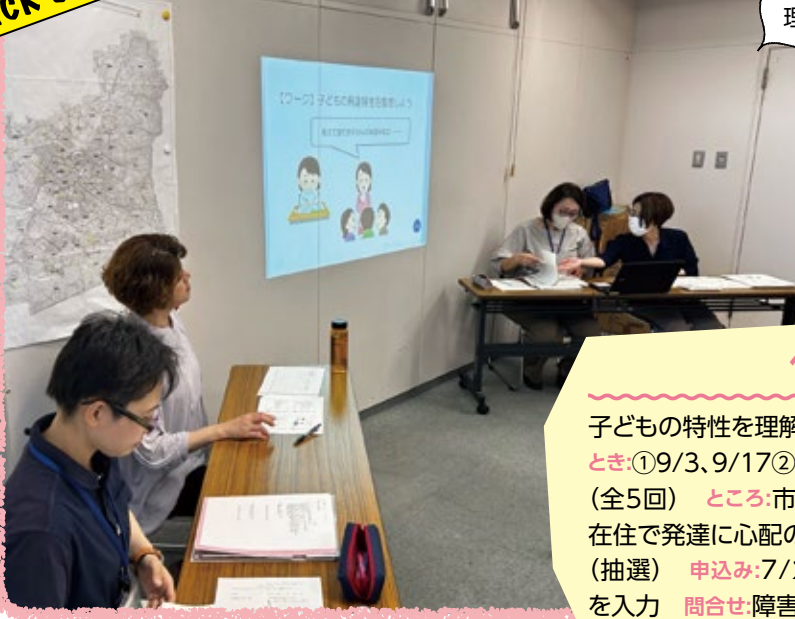
主に未就学児のパピママ向けのイベントや、子育て支援などに関する情報を紹介します。



特性を理解しよう！



PICK UP



ペアレント・トレーニング

子どもの特性を理解し、ほめ方や関わり方を学びます。

とき:①9/3、9/17②10/8③10/22④11/12の木曜日10:00~12:00 (全5回) ところ:市役所東①80②86③85④83会議室 対象:市内在住で発達に心配のある年中・年長児の保護者 定員:6人 (抽選) 申込み:7/23(木)までにホームページで必要事項を入力 問合せ:障害福祉課(☎51・2347) 124444



モグモグ教室

離乳食作りを見学し、離乳食の進め方を学びます。

とき:8/7(金)、8/20(木)、9/4(金)、9/17(木) 10:15~11:30 ところ:保健所・保健センター 対象:5・6か月児の保護者 定員:各15組(申込順) 持ち物:母子健康手帳 申込み:随時、ホームページで必要事項を入力 問合せ:コープあいち豊橋センター(☎43・5020)、こども保健課(☎39・9160) 45212



カミカミ教室

離乳食の食べさせ方や歯みがきの仕方などを学びます。

とき:8/19(水)、9/3(木)、9/16(水)9:30~11:30 ところ:保健所・保健センター 対象:9~11か月児の保護者 定員:各10組(申込順) 持ち物:母子健康手帳 申込み:随時、ホームページで必要事項を入力 問合せ:こども保健課(☎39・9160) 45213



パピママ子育て講座

親子でアイシングクッキーを作ろう

とき:8/22(土)10:30~12:00 ところ:杉山生涯学習センター 対象:年少~年長児と保護者 定員:12組(抽選) 料金:1組600円(体験者1人追加ごとに600円) 申込み:7/15(水)までにホームページで必要事項を入力 問合せ:子育て支援課(☎51・2233) 123467



出張ここここ 子育て講座

- ①みんなあつまれぷちここここ
とき:8/1~8/22の土曜日10:00~11:00 ところ:南稜生涯学習センター 対象:3歳児以下と保護者
 - ②親子ふれあい体操
とき:8/21(金)10:30~11:30 ところ:保健所・保健センター 対象:1~2歳児と保護者 定員:16組(抽選)
 - ③プレママ・パパ交流会
とき:8/22(土)14:00~15:30 ところ:南稜生涯学習センター 対象:妊娠24~36週の方と夫・パートナー※妊娠中の方のみの参加可 定員:10組(抽選)
- [共通事項]
申込み:②③は7/15(水)までに、こども未来館ホームページで必要事項を入力 問合せ:こども未来館(☎21・5528)



幼児ふれあい教室

赤ちゃんの運動あそびWARAリズム

とき:8/7、8/21、9/4、9/18の金曜日(全4回) 対象:3~11か月の未就園児と保護者 料金:1組500円

バランスボール de リフレッシュ

とき:8/20、9/3、9/17、10/1の木曜日(全4回) 対象:2か月以上の未就園児と保護者 料金:1組500円

産後の体をヨガでリセットしよう

とき:8/25~9/15の火曜日(全4回) 対象:3~11か月の未就園児と保護者

[共通事項]

定員:15組(抽選) 申込み:7/15(水)までにホームページで必要事項を入力 問合せ:子育て支援課(☎51・2233) 93322

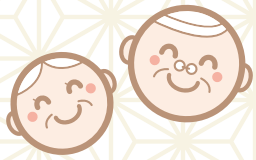


こども未来館 一時預かりの親子面接を行います

一時預かりの再開に伴い、利用登録のための親子面接を行います。

とき:①7/22(水)、7/23(木)、7/24(金)②8/18(火)、8/20(木)、8/21(金)9:30~14:30(12:00~13:30を除く。各30分程度) ところ:市民センター「カリオンビル」 対象:市内在住の3歳児以下の未就園児と保護者 定員:1日24組(申込順) その他:9月からの利用には7月中の面接が必要 申込み:①は7/14(火)②は8/10(月)までに電話で、こども未来館(☎21・5528)





高齢者向けの健康教室や、
介護・医療などに関する情報を
紹介します。

シニア



PICK UP

带状疱疹の定期予防接種を受けましょう

带状疱疹は、神経に沿って、痛みを伴う赤い発疹や水ぶくれが現れる皮膚の病気です。発症や重症化を予防するために予防接種を受けましょう。定期接種の対象者へ、6月下旬に予診票を送付しました。予約方法など詳細は同封の案内文またはホームページをご確認ください。なお、予診票が7月中旬までに届かない方はお問い合わせください。

とき:7/1(水)~来年3/31(水) **対象:**令和8年度に65、70、75、80、85、90、95、100歳になる方で過去に接種を受けていない方 **問合せ:**保健医療企画課(☎39-9109) ☎ 116738



後期高齢者医療保険料納入通知書を送付します

7月下旬に、後期高齢者医療制度加入者へ保険料納入通知書を送付します。納入通知書に記載された内容を確認し、納期限までに納めてください。7月中に届かない場合は国保年金課(☎51-3132)へお問い合わせください。保険料率など詳細は、あいち後期高齢者医療コールセンター(☎0570-011-558)へご確認ください。 ☎ 8034



国民健康保険 資格情報通知書などを送付します

7月中旬に、70~74歳の国民健康保険加入者の世帯主へ、8/1(土)からの負担割合などを記載した書類を送付します。7月中旬に届かない場合は、お問い合わせください。

資格情報通知書

対象:マイナ保険証の利用登録をしている方

資格確認書

対象:マイナ保険証の利用登録をしていない方

[共通事項]

問合せ:国保年金課(☎51-2293) ☎ 15653

後期高齢者医療制度の資格確認書・資格情報のお知らせを送付します

7月中に、後期高齢者医療制度加入者へ資格確認書・資格情報のお知らせを送付します。7月中に届かない場合は、お問い合わせください。

資格確認書

対象:8/1(土)時点で85歳以上の方、84歳以下でマイナ保険証を持っていない方ほか

資格情報のお知らせ

対象:8/1(土)時点で84歳以下で、マイナ保険証を普段から利用している方

[共通事項]

問合せ:国保年金課(☎51-3132) ☎ 124335

