

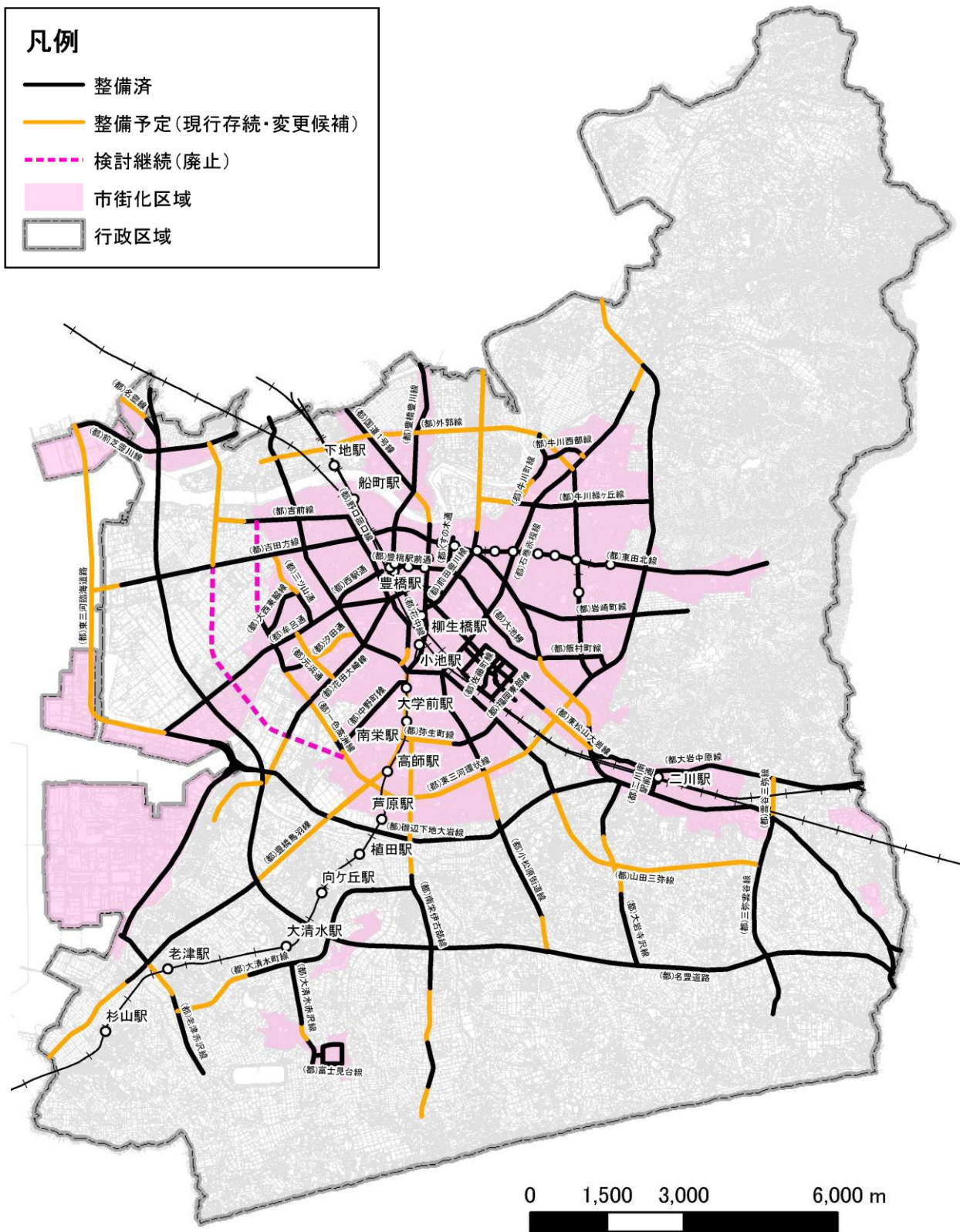
參考資料

(1) 豊橋市の交通・地勢等の整理

ア. 都市計画道路

- 都市計画道路の整備率（概成済含む）は令和2年9月末現在約73%となっています。

■都市計画道路の整備状況（令和2年9月時点）

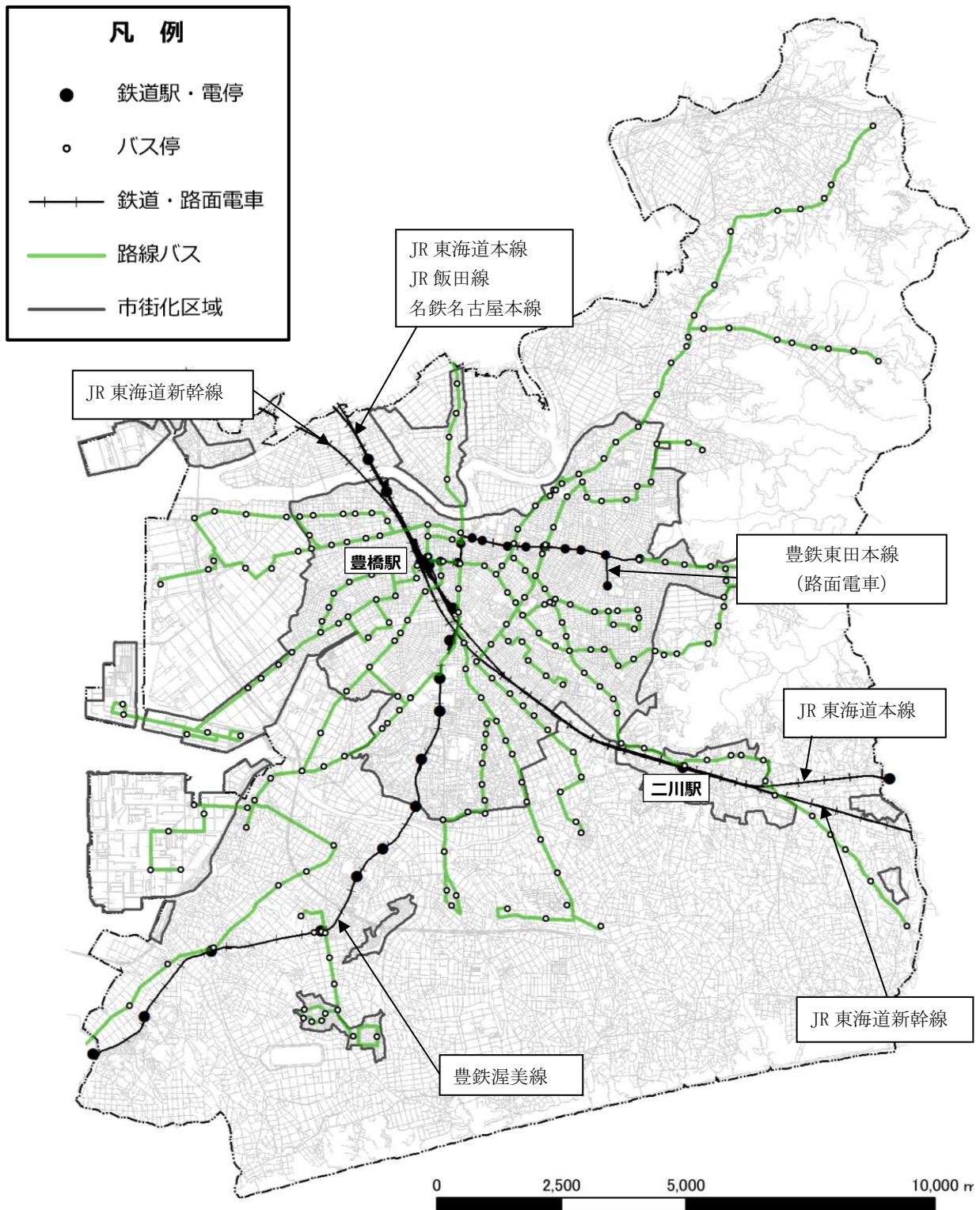


イ. 公共交通路線網

① 鉄道、路面電車、路線バス

- 鉄道や路面電車は、東海旅客鉄道、名古屋鉄道、豊橋鉄道の3事業者の路線が整備されています。豊橋駅には各事業者が乗り入れており、市内及び東三河地域の中心的な駅となっています。
- バス路線は、民間の豊鉄バスの路線網が豊橋駅を中心に放射状に整備されています。

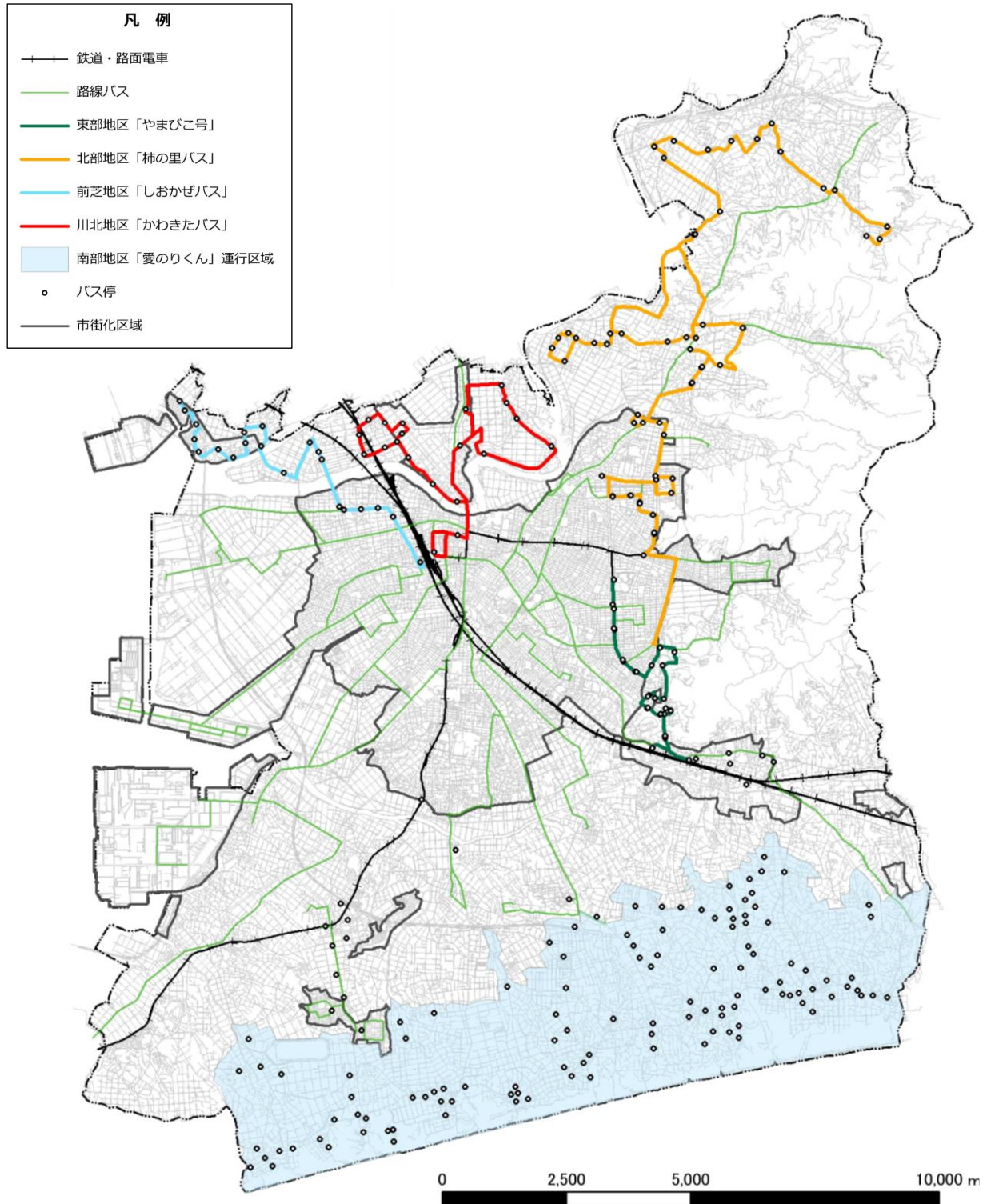
■ 鉄道、路面電車、路線バスの路線網（令和2年10月時点）



②コミュニティバス

- 路線バスが廃止された地域など、交通事業者による従来の乗合型公共交通の運行が難しい地域では、日常の移動手段を確保するために地域住民が主体となって運営するコミュニティバス（「地域生活」バス・タクシー）が、市の東部・北部・南部・前芝・川北の各地区で運行しています。

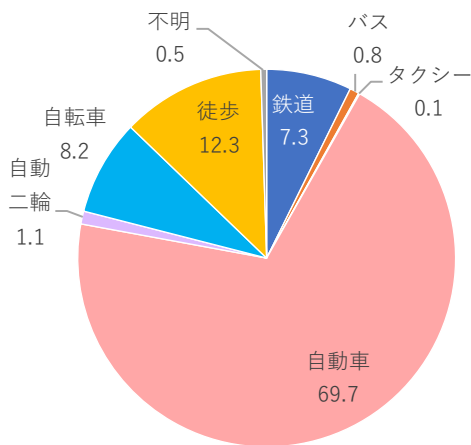
■コミュニティバス（「地域生活」バス・タクシー）路線網（令和2年10月時点）



ウ. 市民の交通実態

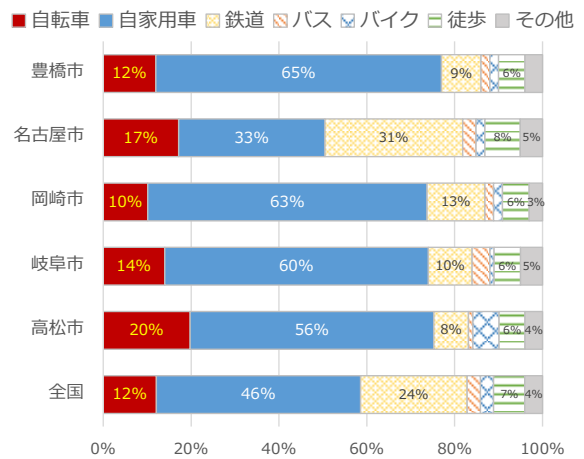
- 豊橋市民の交通手段分担率（交通行動に占める交通手段別の割合）では、約 70%を自動車に占めており、自動車への依存が非常に高いといえます。
- 自動車に次いで分担率が高いのが徒歩の 12.3%、自転車の 8.2%となっています。
- 通勤・通学時の移動手段について、本市の自家用車利用率は 65%で、自転車は 12%となっています。

■ 交通手段分担率



出典：第 5 回中京圏パーソントリップ調査（平成 23 年）

■ 通勤・通学者の移動手段の割合



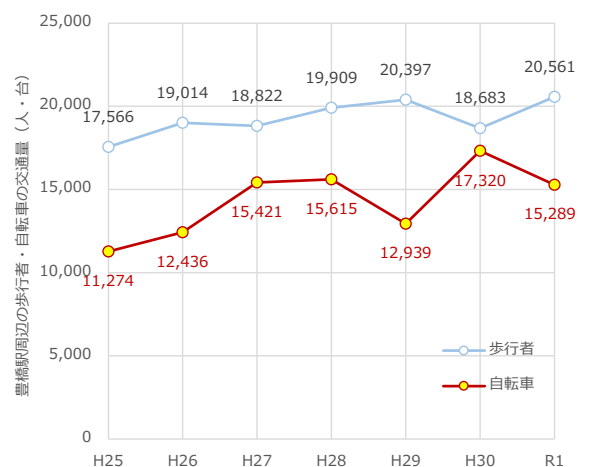
出典：平成 22 年国勢調査

- また、中心市街地の交通では、自転車の交通量が増加傾向にあります。（豊橋駅周辺の市街化区域内 32 地点での交通量調査（全地点合算））

■ 豊橋駅周辺 32 地点での歩行者・自転車交通量（R1）



■ 歩行者・自転車交通量の推移



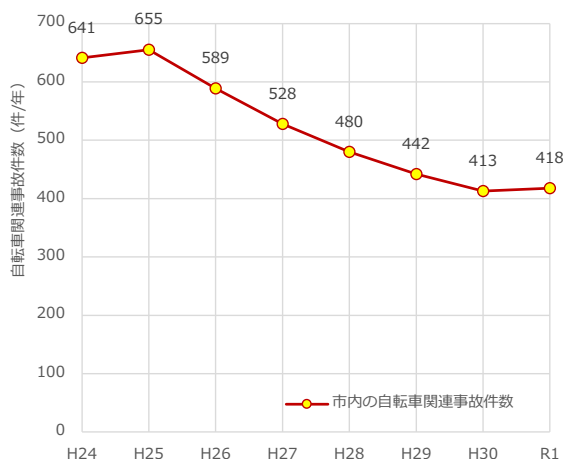
※調査は、愛知県立豊橋商業高等学校により実施

出典：愛知県立豊橋商業高等学校の交通量調査

工. 自転車事故の実態

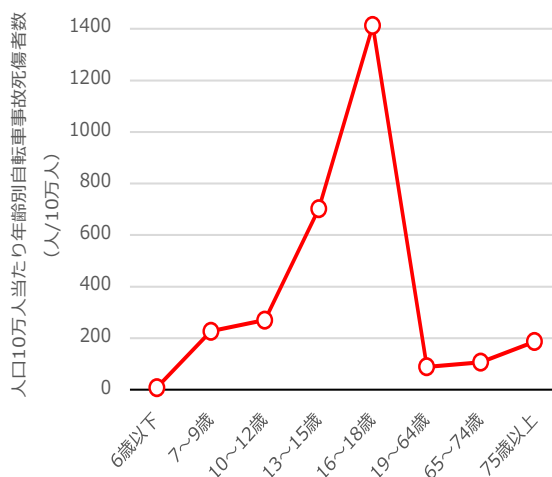
- 市内の自転車事故の発生件数は年々減少しており、平成 25 年 655 件から、令和元年では約 4 割減の 418 件となっています。
- また、高校生や中学生での年代の事故が多いという特徴があります。
- 自転車事故は豊橋駅周辺の市街地や大きな交差点付近で集中して発生しています。

■ 豊橋市内の自転車関連事故件数の推移



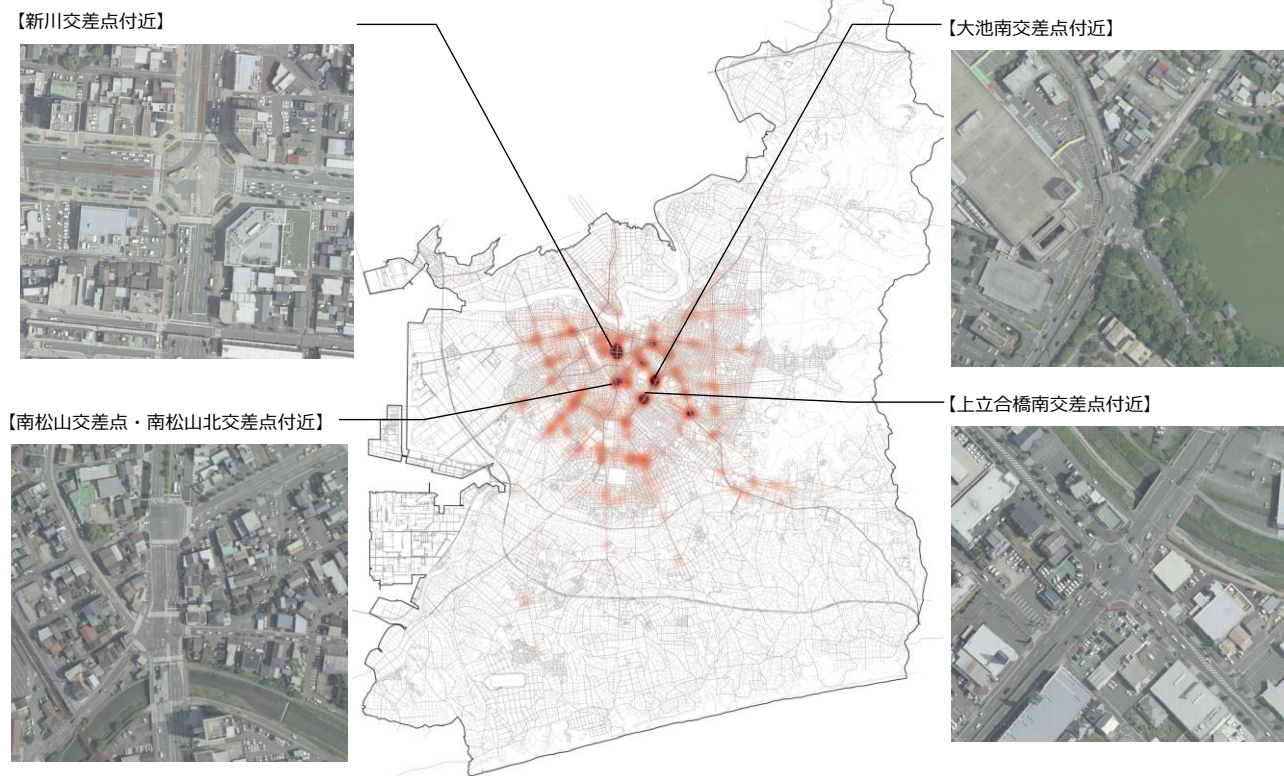
出典：警察提供の市内交通事故データに基づき作成

■ 豊橋市の年齢別の人口 10 万人当たり自転車事故死傷者数



出典：ITARDA 公表の自治体単位自転車事故データ (H26)

■ 自転車事故の発生箇所（ヒートマップ）

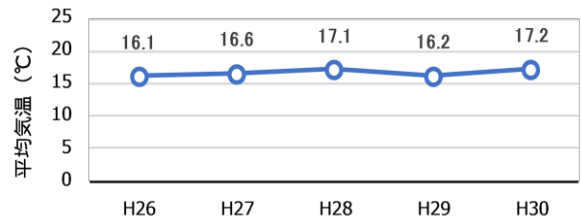


出典：警察提供の市内交通事故データに基づき作成
電子国土地図 web (国土地理院)

オ. 地勢

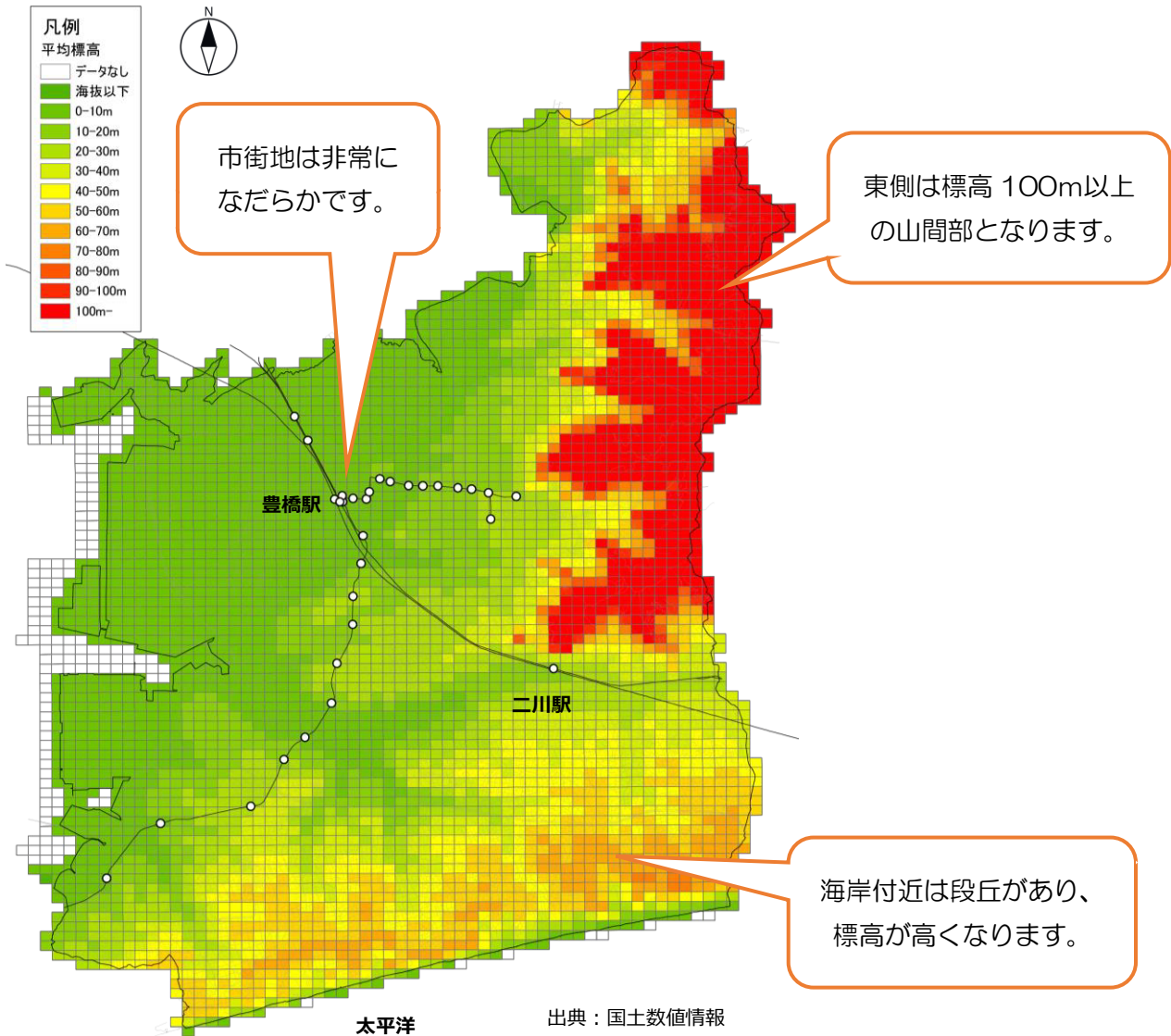
- 愛知県の東南部に位置し、東は弓張山地を境に静岡県と接し、東の山地から西の三河湾へと緩やかに傾斜してはいるものの、地形はおおむね平坦で、自転車利用に適した地形です。
- また、南には太平洋の黒潮が流れ、東部・北部を山地に囲まれており、豊かな自然環境に恵まれ、気候は比較的温暖で年間の平均気温は17℃程度です。冬季には「三河のからっ風」と呼ばれる北西の季節風が吹きますが、雪はまれにちらつく程度で積雪はほとんど見られないため、自転車を利用しやすい環境です。

■ 豊橋市の平均気温の推移



出典：豊橋市統計書

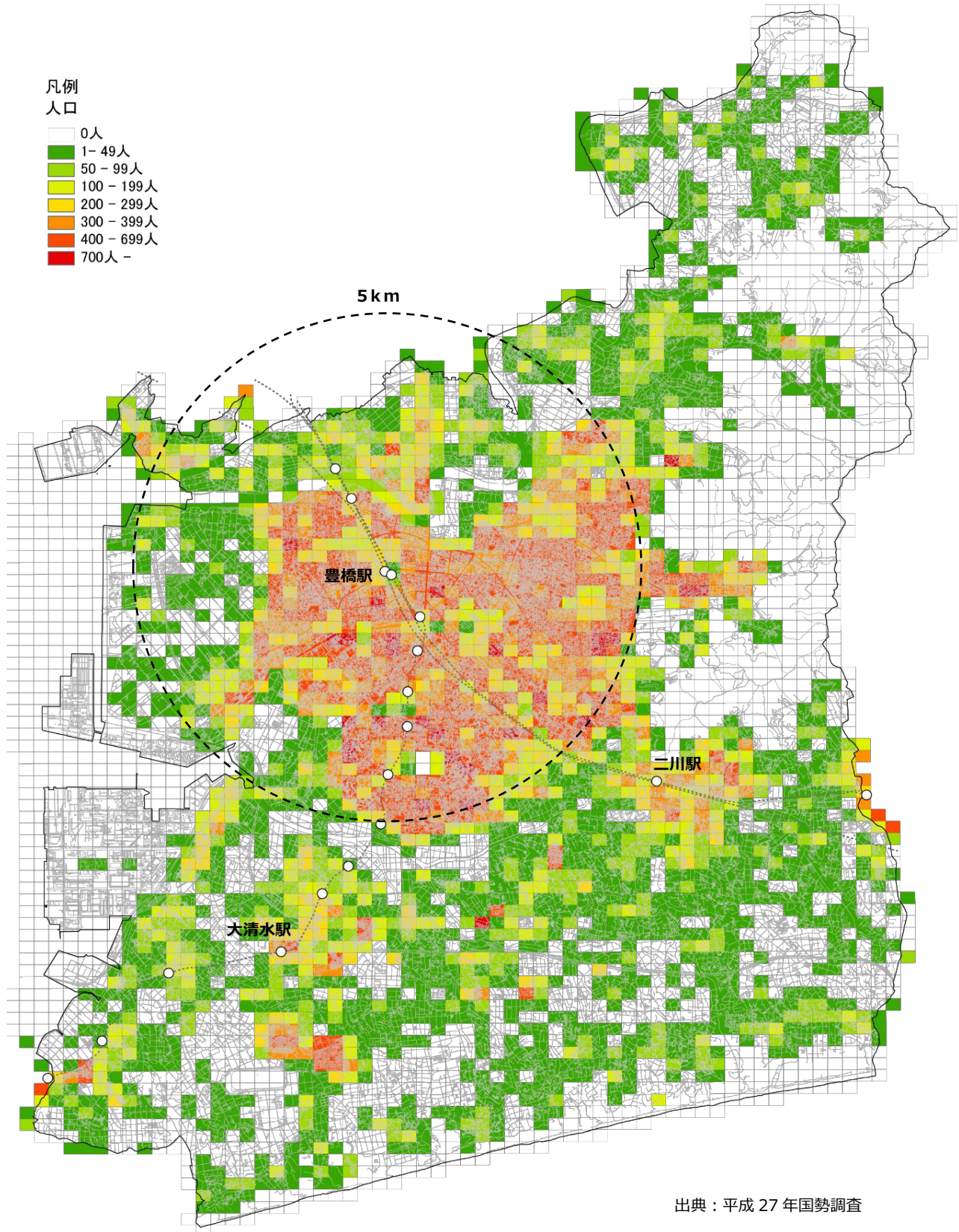
■ 豊橋市の標高 (250mメッシュ)



カ. 人口分布

- 市内の人口は豊橋駅から半径 5km の範囲に密集しているほか、二川駅や大清水駅などの駅の近隣などでも人口が多い状況です。

■人口分布（平成 27 年，250m メッシュ人口）



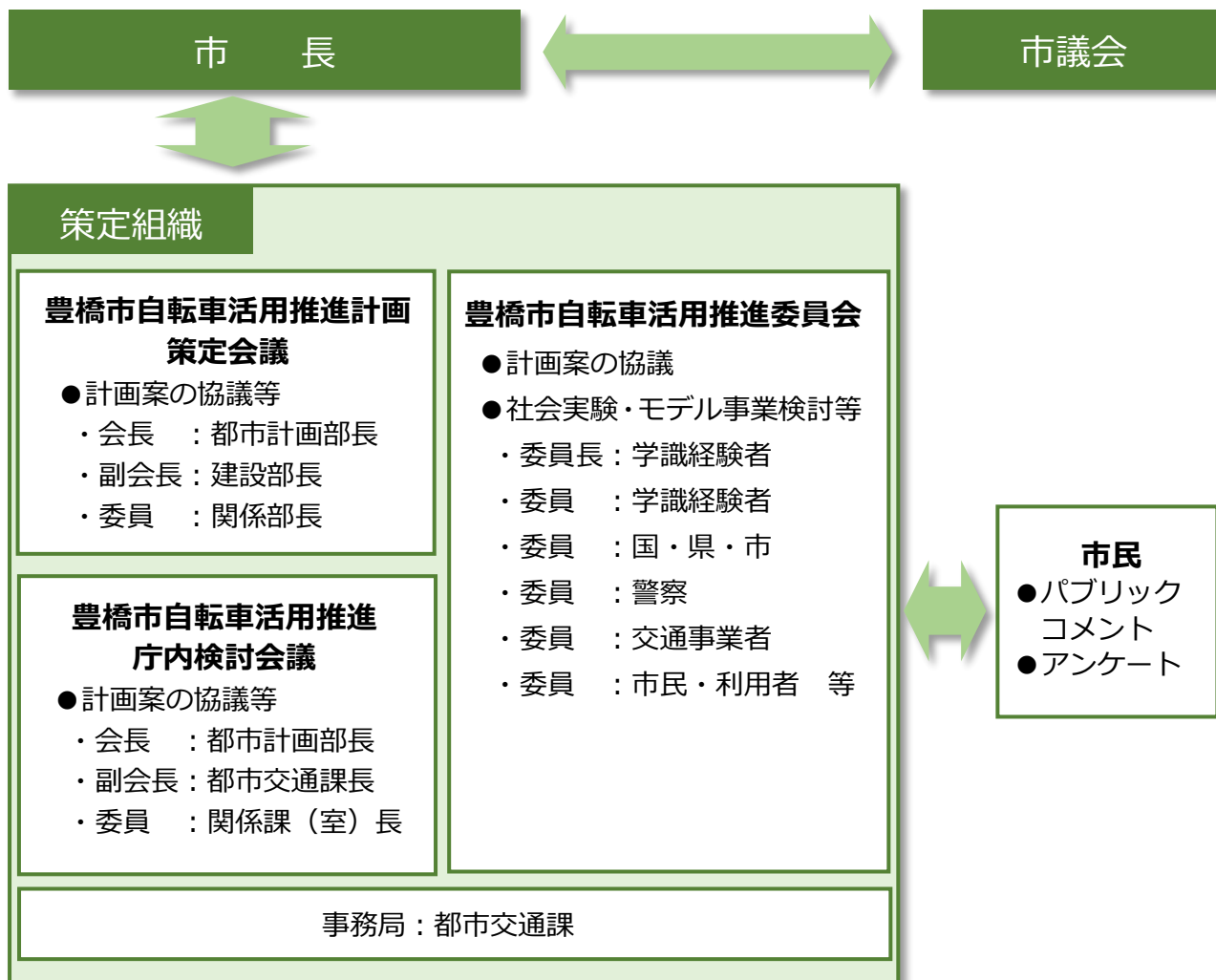
(2) 策定の経緯

■会議等の開催経緯

令和元年度	R1.8.15	第1回	豊橋市自転車活用推進庁内検討会議
	R1.8.23	第1回	豊橋市自転車活用推進委員会
	R1.10.18		自転車に関するアンケート調査
	R1.11.15	第2回	豊橋市自転車活用推進庁内検討会議
	R1.11.27	第2回	豊橋市自転車活用推進委員会
	R1.12.11	第1回	豊橋市自転車活用推進計画策定会議
	R2.2.17		豊橋議会 建設消防委員会
	令和2年度	R2.4.13	第1回
R2.8.6		第2回	豊橋市自転車活用推進庁内検討会議
R2.8.17		第1回	豊橋市自転車活用推進委員会（書面開催）
R2.9.18		第3回	豊橋市自転車活用推進庁内検討会議
R2.9.24		第1回	豊橋市自転車活用推進計画策定会議
R2.10.2		第2回	豊橋市自転車活用推進委員会
R2.11.9		第4回	豊橋市自転車活用推進庁内検討会議
R2.11.17		第3回	豊橋市自転車活用推進委員会
R2.12.2		第2回	豊橋市自転車活用推進計画策定会議（予）
R3.〇.〇			豊橋議会 建設消防委員会（予）
R3.〇.〇			パブリックコメント（予）



豊橋市自転車活用推進計画策定



■豊橋市自転車活用推進委員会 委員名簿（令和元年度）

※敬称略

役職	職名等	氏名
委員長	豊橋技術科学大学名誉教授	廣島 康裕
副委員長	公益財団法人自転車駐車場整備センター自転車総合研究所長	古倉 宗治
委員	豊橋技術科学大学准教授	杉木 直
委員	中部地方整備局名古屋国道事務所長	五十川 泰史
委員	愛知県東三河建設事務所企画調整監	稲垣 秀高
委員	愛知県豊橋警察署交通課長	志治 正己
委員	豊橋鉄道(株)鉄道部部長兼運輸営業課長	梅村 仁朗
委員	豊鉄バス(株)取締役営業企画部長	坂本 直也
委員	豊橋商工会議所常務理事	瀧川 雅弘
委員	豊橋観光コンベンション協会常務理事	中村 聡
委員	豊橋市自治連合会理事	小林 一博
委員	豊橋女性団体連絡会	曾田 律子
委員	豊橋自転車競技協会会長	伊藤 雄章
委員	愛知県自転車モーター商協同組合理事長	高野 守夫
委員	東三河南地区公立高等学校長会代表	平松 直哉
委員	私立高等学校代表	河合 伸賢
委員	豊橋市立小中学校長会代表	峠 尚良
委員	豊橋市副市長	有野 充朗
委員	豊橋市建設部長	山本 晋
委員	豊橋市産業部次長	加藤 智久

■豊橋市自転車活用推進委員会 委員名簿（令和2年度）

※敬称略

役職	職名等	氏名
委員長	豊橋技術科学大学准教授	杉木 直
副委員長	公益財団法人自転車駐車場整備センター自転車総合研究所長	古倉 宗治
委員	中部地方整備局名古屋国道事務所長	五十川 泰史
委員	愛知県東三河建設事務所企画調整監	渡會 竜二
委員	愛知県豊橋警察署交通課長	本多 幸治
委員	豊橋鉄道(株)鉄道部部長兼運輸営業課長	梅村 仁朗
委員	豊鉄バス(株)取締役営業企画部長	坂本 直也
委員	豊橋商工会議所常務理事	瀧川 雅弘
委員	豊橋観光コンベンション協会	中村 聡
委員	豊橋市自治連合会理事	丸山 幸雄
委員	豊橋女性団体連絡会	曾田 律子
委員	豊橋自転車競技協会会長	伊藤 雄章
委員	愛知県自転車モーター商協同組合理事長	高野 守夫
委員	東三河南地区公立高等学校長会代表	平松 直哉
委員	私立高等学校代表	高倉 嘉男
委員	豊橋市立小中学校長会代表	村井 正照
委員	豊橋市副市長	有野 充朗
委員	豊橋市建設部長	廣地 学
委員	豊橋市産業部次長	増田 明

■豊橋市自転車活用推進庁内検討会議 委員名簿（令和元年度）

※敬称略

役職	職名等	氏名
会 長	豊橋市都市計画部長	古池 弘人
副会長	豊橋市都市計画部都市交通課長	山本 高敬
委 員	豊橋市企画部政策企画課長	上杉 裕一
委 員	豊橋市市民協創部安全生活課長	坪野 善朗
委 員	豊橋市健康部健康政策課長	種井 直樹
委 員	豊橋市環境部環境政策課長	小林 正彦
委 員	豊橋市環境部温暖化対策推進室長	三浦 正人
委 員	豊橋市産業部産業政策課長	増田 明
委 員	豊橋市産業部観光振興課長	小久保 雅司
委 員	豊橋市建設部土木管理課長	岩田 典久
委 員	豊橋市建設部道路維持課長	永野 智久
委 員	豊橋市建設部道路建設課長	前田 幸弘
委 員	豊橋市都市計画部都市計画課長	金子 知永
委 員	豊橋市都市計画部まちなか活性課長	山口 雅己
委 員	豊橋市教育部学校教育課長	木下 智弘

■豊橋市自転車活用推進庁内検討会議 委員名簿（令和2年度）

※敬称略

役職	職名等	氏名
会長	豊橋市都市計画部長	古池 弘人
副会長	豊橋市都市計画部都市交通課長	佐藤 靖浩
委員	豊橋市企画部政策企画課長	上杉 裕一
委員	豊橋市市民協創部安全生活課長	林 英樹
委員	豊橋市健康部健康政策課長	種井 直樹
委員	豊橋市環境部環境政策課長	小林 正彦
委員	豊橋市環境部再生可能エネルギーのまち推進課長	林 真也
委員	豊橋市産業部産業政策課長	内藤 政宏
委員	豊橋市産業部観光振興課長	山口 徳之
委員	豊橋市建設部土木管理課長	前田 幸弘
委員	豊橋市建設部道路維持課長	永野 智久
委員	豊橋市建設部道路建設課長	内藤 宏樹
委員	豊橋市都市計画部都市計画課長	山本 高敬
委員	豊橋市都市計画部まちなか活性課長	山口 雅己
委員	豊橋市教育部学校教育課長	中村 三木也

■豊橋市自転車活用推進計画策定会議 委員名簿（令和元年度）

※敬称略

役職	職名等	氏名
会長	豊橋市都市計画部長	古池 弘人
副会長	豊橋市建設部長	山本 晋
委員	豊橋市危機管理統括部長	白井 住昌
委員	豊橋市総務部長	吉原 郁仁
委員	豊橋市財務部長	黒釜 直樹
委員	豊橋市企画部長	木和田 治伸
委員	豊橋市市民協創部長	古川 尋久
委員	豊橋市健康部長	犬塚 君雄
委員	豊橋市環境部長	小木曾 充彦
委員	豊橋市産業部長	稲田 浩三
委員	豊橋市教育部長	大林 利光

豊橋市自転車活用推進計画策定会議 委員名簿（令和2年度）

※敬称略

役職	職名等	氏名
会長	豊橋市都市計画部長	古池 弘人
副会長	豊橋市建設部長	廣地 学
委員	豊橋市危機管理統括部長	白井 住昌
委員	豊橋市総務部長	稲田 浩三
委員	豊橋市財務部長	黒釜 直樹
委員	豊橋市企画部長	木和田 治伸
委員	豊橋市市民協創部長	古川 尋久
委員	豊橋市健康部長	撫井 賀代
委員	豊橋市環境部長	山本 誠二
委員	豊橋市産業部長	加藤 智久
委員	豊橋市教育部長	大林 利光

