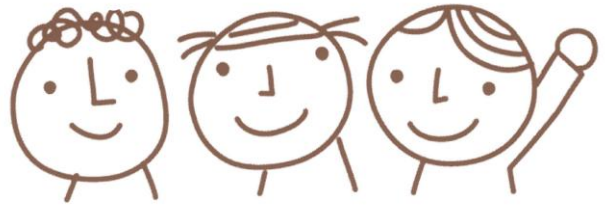


## 園目標

- ・意欲のあるたくましい子に
- ・いきいきと自発的にあそべる子に
- ・思いやりのある感受性の豊かな子に
- ・創造力豊かな子に



## 希望が丘の特徴・考え方

同じ年代の他の子どもと比較しない。ひとりひとり発達段階が違っているので、早いか、遅いかの違いで、遅いのは「ダメ」では決してありません。子どもを型にはめず、自由に伸び伸びとひとりひとりの個性を大切に育てています。

人間として育つための基盤を培う大事な幼児期は、ものの見方、感じ方、豊かな感受性を育てるのが大切で、それが充分できないうちから知識を詰め込んだり、教え込んだりすると、後になって身体の不調や情緒の障害を起こしやすくなります。

ダンボールや空容器など廃材や土粘土を使つてのダイナミックな創作活動やリズム遊びを通して十分に身体を動かすことや、自発的に思いっきり遊ぶことによって、生活や学習の基礎になる「やる気や活力」が培われ、情緒が安定し、自主性や創造性が育まれます。子どもたちの目や顔はいつでもいきいきと輝いていなくてはなりません。その時その時が感動に満ち溢れているような教育（保育）を目指しています。

幼保連携型認定こども園教育・保育要領を基本とし、これに適切な環境を与えて、豊かな情緒とたくましい体力と愛情と道義とを育て、そして幼児の持つ無限の可能性を伸ばす

## 小学校との連携

こども園から小学校へのスムーズな移行のために情報交換、交流授業など年間を通して小学校との連携を推進しています。

希望が丘こども園では、幼児教育（保育）の場としてだけでなく、幼児教育センターとしての役割を担うために、「親子ふれあいひろば」「子育てひろば」などいろいろな活動の場を提供しています（※HP参照）



保育時間	1号認定	月曜日～金曜日 8:30～15:00 ※自由保育を含めた当園の保育時間とします。 但し、バス通園の場合は多少の誤差があります
		朝預かり保育 8:00～8:30 夕預かり保育 15:00～18:00
2号3号認定	月曜日～金曜日	8:00～16:00 / 18:00
	土曜日	8:00～12:00 / 13:00

**園児数** 令和8年4月1日現在 226名 [定員 235名]  
(0歳児1名、1歳児26名、2歳児30名、満3歳児0名、年少50名、年中62名、年長57名)

**職員配置** 園長、副園長、保育教諭、事務員、調理員、用務員  
4月1日現在 78名

**保育内容** 国の定める教育（保育）基本方針（幼保連携型認定こども園教育・保育要領）に基づき、子どもたち一人ひとりの個性や発達を大切に育てていきます。

**保育料** 認定こども園ですので、居住地の市の定める保育料となります。

**給食** 1号認定は週5日実施・2号3号認定は週6日実施（自園調理）  
※食物アレルギーについては、除去食や代替食等に対応しています。（要相談）

**通園バス** 運行しています（1号認定のみ利用可能）

**園舎の構造** 敷地面積2758.5㎡ 建物面積1579.66㎡  
鉄筋コンクリート・鉄骨造陸屋根2階建