

# しおみち 塩満保育園

〒441-8042 豊橋市小池町字西海戸54  
Tel 45-6161 FAX 47-4266

## 明るく、やさしく 未来に向かって伸び行く子

未来に向かって自分から大きくはばたいていける力を身につけていくことができるように、そしていろいろな人とのかわりの中で、生き生きと自分を発揮していくことのできるように、私たちも愛情いっぱい！元氣一杯！子供達と共にいろいろな事に挑戦していきたいと思ひます。

- ◆ 設置・経営 社会福祉法人 塩満保育園
- ◆ 園長 渡邊 浩史
- ◆ 定員 150名
- ◆ 職員の配置 主任保育士 1名  
保育士 25名 (育休中1名)  
調理員 4名  
保育支援員 1名  
バス運転手 1名

- ◆ 建物 鉄筋コンクリート3階建て  
園舎：965.5㎡  
遊戯室：283.7㎡

- ◆ 小学校区 福岡小学校
- ◆ おもな年間行事

### ◆ 園児数・保育士数 令和8年4月1日現在

	5歳	4歳	3歳	2歳	0.1歳
園児数	26	33	27	21	18
保育士	2	2	3	5	7
延長保育	2				

4	入園式・玉葱収穫・親子遠足(年長)
5	花まつり・内科・歯科健診・保育参観(学年毎) 遠足(学年ごとに園バスを利用して出掛けます。)
6	カレーの日・消防署見学(年長) プール開き・交通安全教室(年長)
7	七夕会 プラネタリウム見学(年長)
8	夏季希望保育(通園バス運休)
9	運動会総練習
10	運動会・お芋掘り・造形パラダイス参加(年少・中・長) 遠足
11	焼き芋会・芋煮会・七五三参り・内科健診
12	お遊戯会・スケート教室(年長) クリスマス会・お茶会(年長)・大掃除
1	お正月遊び・作品展
2	節分・縄跳び大会(年中・長)・ありがとうコンサート
3	ひな祭り会 つくし探り(年長)・なかよしパーティー・卒園式

- ◆ 保育時間 平常 8:30am~4:30pm.  
延長 7:15am~8:30am.  
5:30pm~7:15pm.  
(延長料金1回150円)  
土曜 7:15am~2:00pm.

- ◆ アレルギー症について  
医師の診断に基づき、除去食中心で対応しますのでご相談ください。

- ◆ 通園バス 月額 片道 1100円  
(土曜運休) 往復 2000円
- ◆ 入園時の諸経費 ・園服等、及び教材費
- ◆ 月々諸費用 ・母の会費 250円  
・バス協力費 100円  
・生活用品代 150円  
(3歳以上)  
・主食代 800円  
・副食代 4500円  
・絵本代 420~500円

それぞれ、専門の講師の先生が指導してくれます。

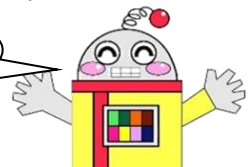
- ◆ 体育指導 (3歳児以上)
- ◆ 音楽教室 (3歳児以上)
- ◆ マーチング指導 (年長)
- ◆ お茶 (年長)
- ◆ 課外教室  
英語 (Ecc) ・キッズクラブ (ヤマ・スポーツクラブ)
- ◆ 陶芸  
園に窯が有って子供達の作品を焼いて仕上げます。毎年、年長さんは卒園の前に二十歳の自分へのプレゼントとしてぐい飲みを作ります。

- ◆ 送迎スペース  
園入口の横と向かいに駐車スペースがあります。譲り合って、ご利用ください。

## 保育園の一日

	幼児 3~6歳	時間	乳児 0~2歳	
早朝保育	あそび	7:15	あそび	早朝保育
登園 お集まり	あそび	8:30 9:15	あそび	登園 お集まり
給食	あそび	11:30	おやつ・あそび	給食
おやつ	あそび	3:00	昼寝	おやつ
降園準備	降園準備	3:45	降園準備	降園
延長保育	あそび	5:30	あそび	延長保育
	保護者お迎え	7:15	保護者お迎え	

お気軽にお問い合わせ  
合わせください。



オリジナルキャラクター：しおっP

見学は随時出来ます。事前にご連絡ください。