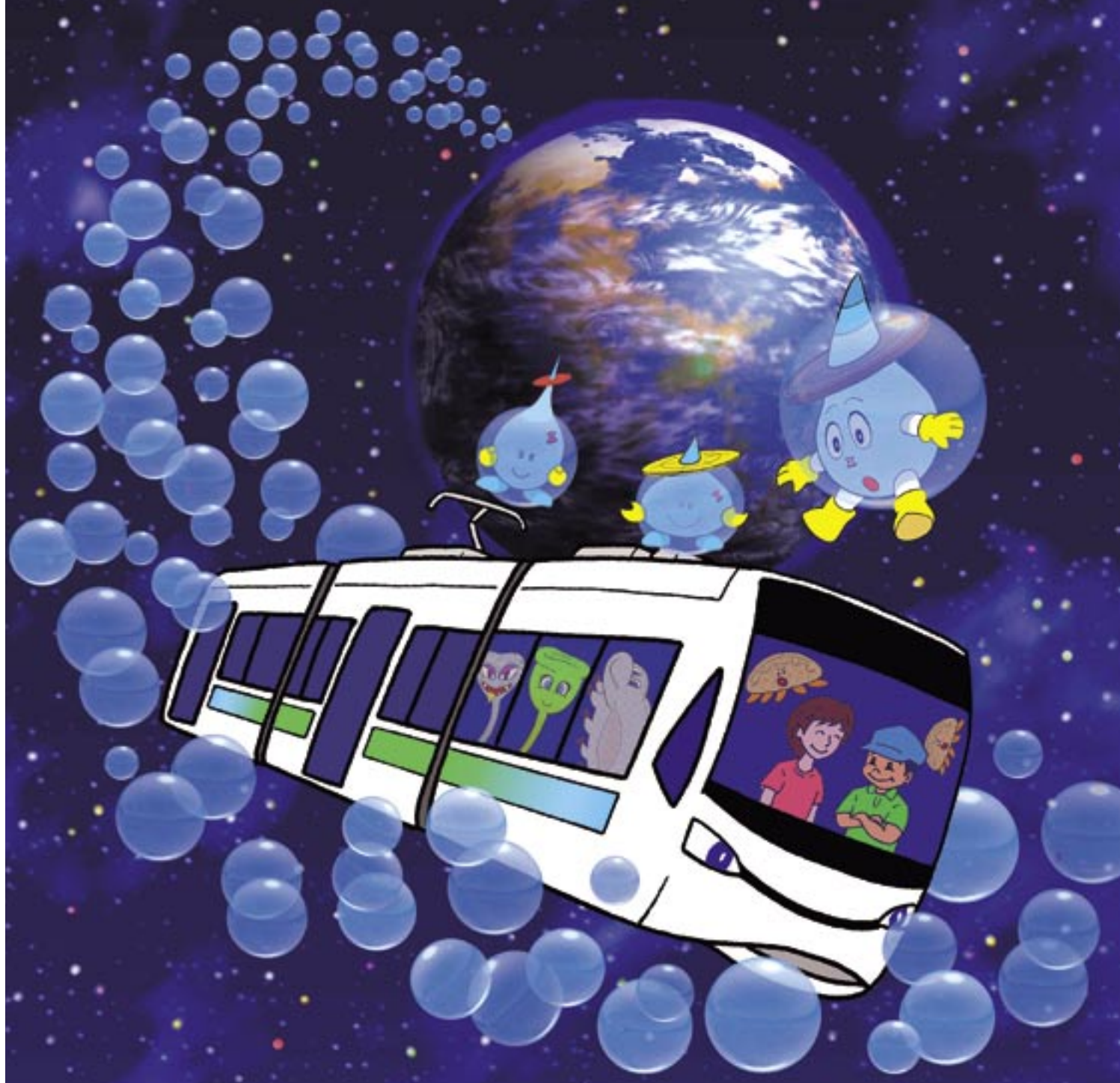


小学校4年 社会科

ピカピカの氷

わたしたちの暮らしと水道・下水道



豊橋市立 小学校 年 組 名前

ハイ、こんにちは。

ぼくは豊橋市上下水道局のマスコット「クリン」です。

水は、雨として空から降^ふって川に集まり、
この町に流れてくるんだ。

そして、浄^{じょう}水場でピカピカにきれいになって、
みんなに使われ、
下水し^りり場でまたきれいになって川や海にかえるんだ。



きょうは、水の旅をみんなにしょうかいするよ。

水道せん^{せん}のフタ



てづつはなび
手筒花火



てづつはなび
手筒花火

れきし とくしょく
豊橋市の歴史や町の特徴を
デザインして水道せんや
マンホールのフタを作りました。
見かけたら、
水道と下水道を思い出してね。

マンホールのフタ



よしだじょう てづつはなび
吉田城と手筒花火

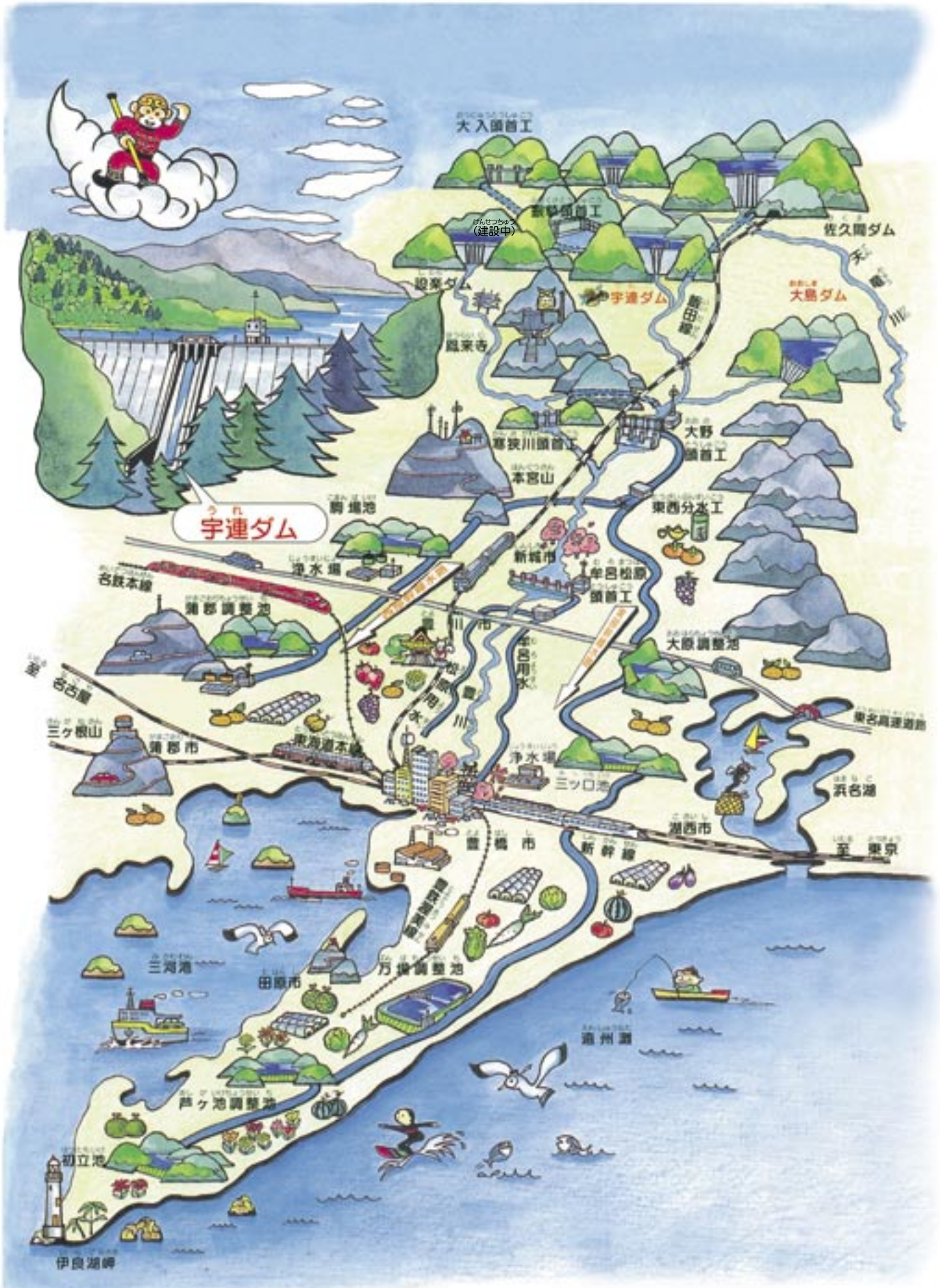


あさひ しゅっこう まち
朝日のなか船の出港 人、緑、街



こうかいどう
公会堂と市電とつつじ(市花)

水道水にする水はどこから流れてくるのでしょうか？



けんえい じょう とよがわ
(県営の浄水場では、豊川用水の水を水道水にしています。)

下水道工事の今昔

昭和6年の下水道工事



ふなまちかんせん
船町幹線工事



かみでんま かや
上傳馬町と萱町の工事

今の下水道工事



しもじうすいかんせん
下地雨水幹線工事
直けい 3 mの下水道トンネル工事

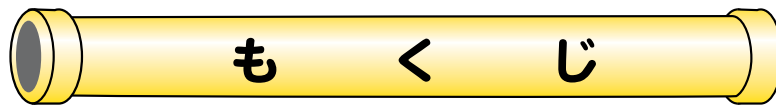


かん
下水道管(直けい25cm)をうめる工事



うめだだいいちおすいかんせん
梅田第1汚水幹線(大岩・二川地区)
さいちようきろく たっせい きかい
世界最長記録を達成した機械
すいしんこうほう えんちよう きろく
推進工法というトンネル工事で延長1448mを記録





	ページ
1 水のじゅんかん	1
2 水はどこから来たのでしょうか？	3
3 浄水場のしくみ	5
4 水道水をとどけるしくみ	6
5 大切な水	7
(1) 水の使用量を調べましょう	8
(2) 水のじょうずな使い方	9
6 みんなの三河湾を守ろう	10
7 下水道ってなんだろう？－下水道のやくわり－	11
8 豊橋市の下水道のうつりかわり	16
9 よみがえる水－下水道のしくみ－	17
(1) 下水しゅり場まで	17
(2) 下水しゅり場のしくみ	19
(3) ミクロの世界をのぞいてみよう	21
10 下水道を大切に使いましょう	23
11 できることから始めましょう	24
12 自然の浄化センター	25
13 海や川の汚れぐあい	26

ま え が き

上下水道局では、上下水道の仕事をしている職員が、いつもは見ることがない上下水道の仕組みや役割を、みなさんに話し学習していただくとうと、みなさんの学校へ訪問して授業を行っています。みなさんが、水を通して少しでも「地球」や「生き物」や「環境」のことに関心を持つようになってほしいと思います。

なお、このテキストは上下水道局の職員が中心になり作りました。これには多くの団体の方にもご協力をいただきました。たいへんありがとうございました。