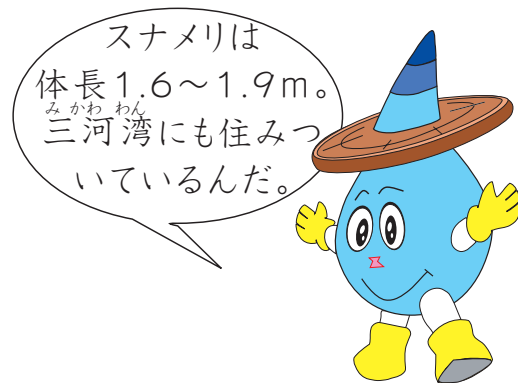


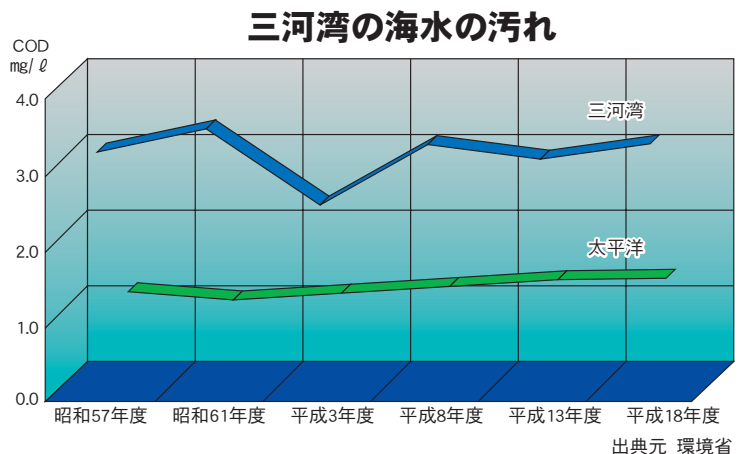
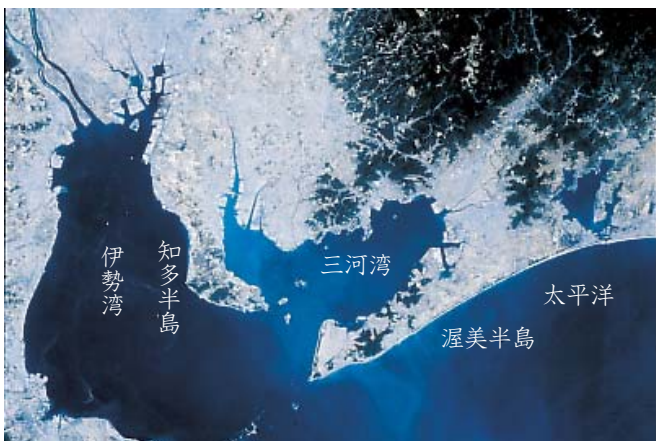
# 6 みんなの<sup>みかわわん</sup>三河湾を守ろう

わたしたちの住む豊橋市は、<sup>みかわわん</sup>三河湾と太平洋に面し、ほとんどの川も<sup>みかわわん</sup>三河湾に注いでいます。

クリンがね、ここまで流れて日なたぼっこをしていたら、イルカが泳いできたんだよ。びっくりしたよ。ここには、世界一小さなイルカ「スナメリ」をはじめ多くの生き物が住んでいるんだ。



<sup>みかわわん</sup>三河湾は、<sup>あつみ</sup>渥美半島と<sup>ちた</sup>知多半島によってかこまれているので、太平洋の海水と入れかわりにくい海です。このため、海の底に<sup>そこ</sup>汚れが<sup>よご</sup>積み<sup>つ</sup>もりやすく、海水は<sup>えいようぶん</sup>栄養分が多くなり、それが<sup>よご</sup>汚れの原因となります。



わたしたちが使い<sup>よご</sup>汚した水が、かつて美しく魚たちも多かった海を、魚の住みにくい海にしています。

わたしたち一人一人が、海や川を<sup>よご</sup>汚さないように日ごろの生活の中で心がけ、いつまでも生き物となかよくできる<sup>みかわわん</sup>三河湾にしていきましょう。そして、どんなことをすれば<sup>みかわわん</sup>三河湾とそこに住む生き物を守れるか考えてみましょう。



「COD」とは、海水の<sup>よご</sup>汚れ<sup>はか</sup>具合を測る「ものさし」です。