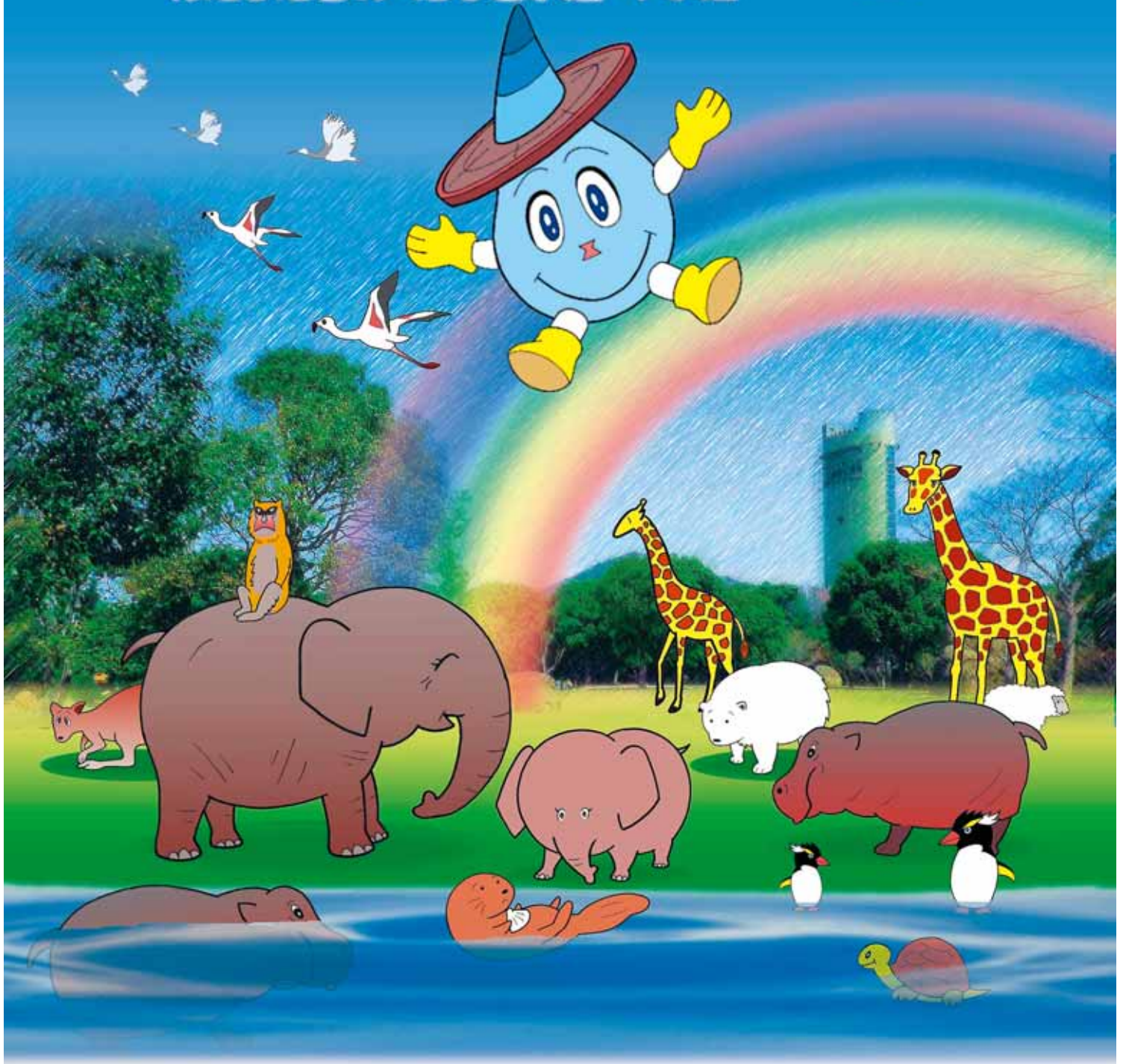


ピカピカの氷

わたしたちの暮らしと水道・下水道



豊橋市立

小学校

年

組

名前

ハイ、こんにちは。

わたしは豊橋市上下水道局のマスコット「クリン」です。

水は、雨として空から降^ふって川に集まり、

この町に流れてくるんだ。

そして、浄水場^{じょうすいじょう}でピカピカにきれいになって、

みんなに使われ、

下水処理場^{しよげいじょう}でまたきれいになって川や海に帰るんだ。



きょうは、水の旅^{しよ かい}をみんなに紹介するよ。

水道のフタ



てづつはなび
手筒花火



てづつはなび
手筒花火

道路にはたくさんの水道と
下水道のフタがあります。
フタは豊橋市の歴史^{れきし}や町^{とくしょく}の特色を
デザインして作りました。
見かけたら、
水道と下水道を思い出してね。

下水道のフタ



よしたじょう てづつはなび
吉田城と手筒花火



あさひ しゅっこう まち
朝日のなか船の出港 人、緑、街



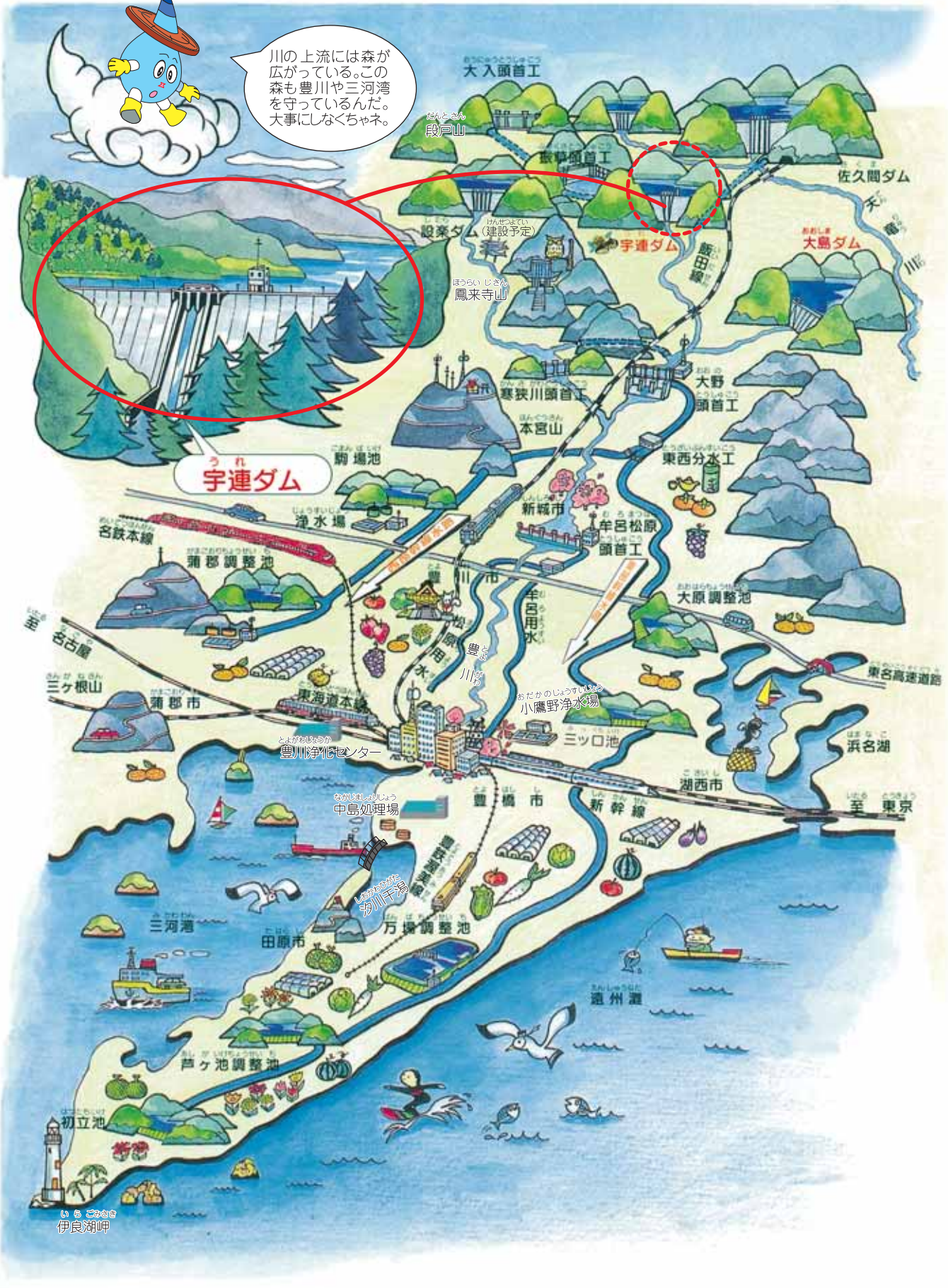
こうかいどう
公会堂と市電とつつじ(市花)

東三河の水マップ

“山、ダム、川、用水”水の流れを見てみよう!



川の上流には森が広がっている。この森も豊川や三河湾を守っているんだ。大事にしてくちゃネ。

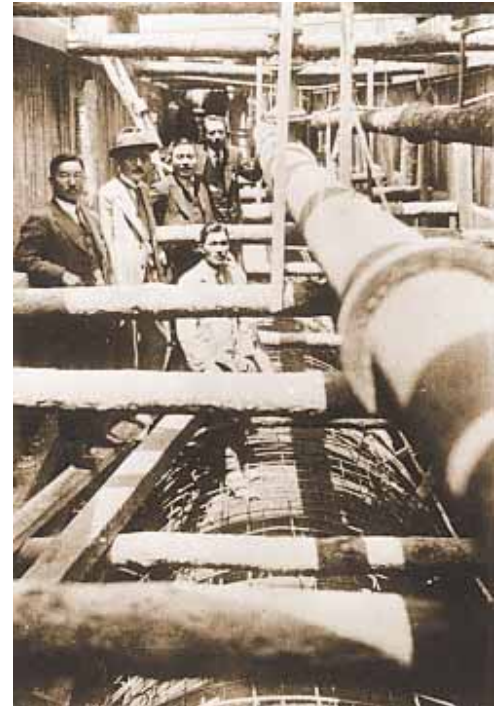


下水道工事の今昔

昔の下水道工事



ふなまちかんせん
船町幹線工事 1933年(昭和8年)



かみでんまちよう かやまち
上伝馬町と萱町の工事

今の下水道工事



しもじうすいかんせん
下地雨水幹線工事 2001年(平成13年)
ちよっけい
直径3mの下水道トンネル工事



かんちよっけい う
下水道管(直径25cm)を埋める工事



2007年(平成19年)

うめだだいちおすいかんせん
梅田第1汚水幹線(大岩・二川地区)
さいちよきろく たっせい きかい
世界最長記録を達成した機械
すいしんこうぼう えんちよ きろく
推進工法というトンネル工事で延長1448mを記録





	ページ
1 水の循環 <small>じゅんかん</small>	1
2 水はどこから来たのでしょうか?	3
3 浄水場のしくみ <small>じょうすいじょう</small>	5
4 水道水をとどけるしくみ	6
5 大切な水	7
(1) 水の使用量を調べましょう <small>し しょうりょう</small>	8
(2) 水の上手な使い方 <small>じょうず</small>	9
6 みんなの三河湾を守ろう <small>み かわ わん</small>	10
7 下水道ってなんだろう? 一下水道の役割一 <small>やく わり</small>	11
8 よみがえる水 一下水道のしくみ一	15
(1) 下水処理場まで <small>しよ り じょう</small>	15
(2) 下水処理場のしくみ <small>しよ り じょう</small>	17
(3) ミクロの世界をのぞいてみよう	19
9 下水道を大切に使いましょう	21
10 できることから始めましょう	22
11 豊橋市の下水道の移り変わり <small>うつ か</small>	23
12 川の汚れ具合 <small>よご ぐあい</small>	24
13 自然の浄化センター <small>じょう か</small>	25
14 行ってみよう! 上下水道施設 <small>し せつ</small>	26

まえがき

上下水道局では、上下水道の仕事をしている職員が、いつもは見ることのない上下水道のしくみや役割を、みなさんに話し学習していただくこと、みなさんの学校へ訪問して授業を行っています。みなさんが、水を通して少しでも「地球」や「生き物」や「環境」のことに興味を持つようになってほしいと思います。

なお、このテキストは上下水道局の職員が中心になり作りました。これには多くの団体の方にもご協力をいただきました。たいへんありがとうございました。