

# 9 下水道を大切に使いましょう

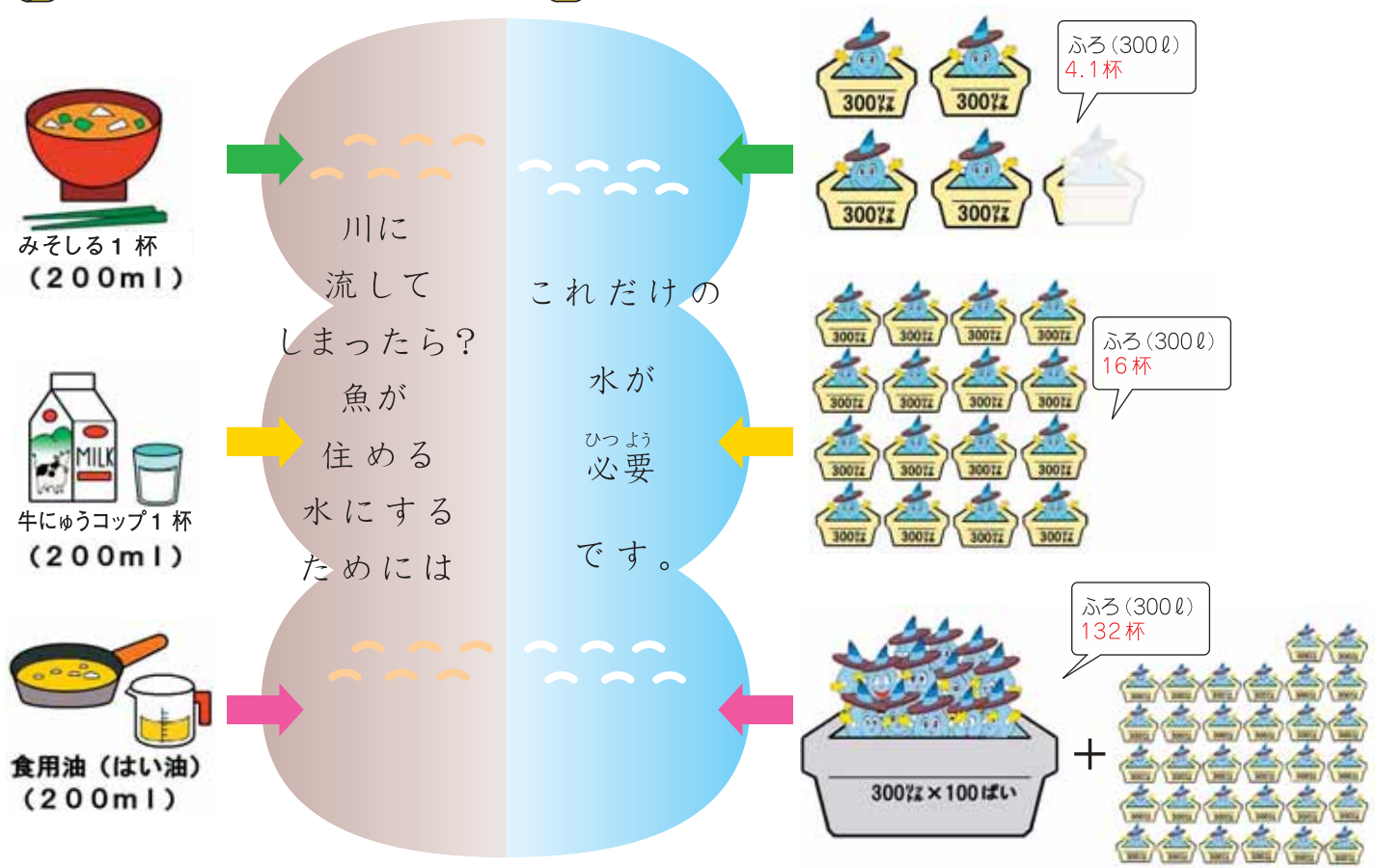
下水道は何でも浄化（<sup>しょうか</sup> 汚れを取り除いてきれいにすること）<sup>よご</sup> できるわけ  
 ではありません。下水道管を詰まらせる物や<sup>かん</sup> 処理場の<sup>つ</sup> 微生物が死んでしま  
 うものは、流してはいけません。

これは下水道に流さないでね



- <sup>あぶらるい</sup> 油類 <sup>てんぷら油・ガソリン</sup> など
- <sup>さん</sup> 酸類 <sup>えん</sup> 塩素系の洗剤など
- <sup>やくぶつるい</sup> 薬物類 <sup>のうやく</sup> 農薬・<sup>しょうどくえき</sup> 消毒液・<sup>いやくひん</sup> 医薬品など
- <sup>じゅうきんぞく</sup> 重金属類 <sup>たいおんけい</sup> 体温計の水銀など
- <sup>るい</sup> ゴミ類 <sup>ぬの</sup> 生ゴミ・布・ゴムなど

魚が住める水にするのは大変です



# 10 できることから始めましょう

下水道も汚れた水ほどきれいにするには、多くのお金・電気・時間がかかります。  
 わたしたちは、三河湾とそこに住む生物のために、家庭でできることを考えてみま  
 しょう。

- よぶん  
・余分に食べ物を作らない。  
よそわない。



- じる しょくぶつ  
・お米のとき汁は植物に



- ・油を流さない。



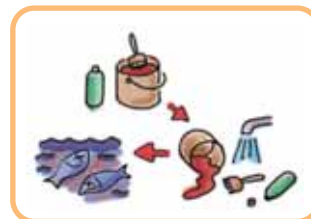
- やさい  
・野菜くずや食べのこしは、  
たいひ  
堆肥やもやすごみへ。



- しょっき よご ふ あら  
・食器の汚れを拭いてから洗う。



- どく  
・毒になる物を流さない。



- せんざい てきりょう  
・洗剤やシャンプーは適量を使う。



- せんざい へ  
・湯などを使い洗剤を減らす。



「たいひ」とは、やさい つかさ くさ ひりょう  
 堆肥とは、野菜くずや草などを積み重ねて、腐らせた肥料