

# 8 よみがえる水

## - 下水道のしくみ -

### (1) 下水処理場まで

わたしたちの家庭や工場から出た汚水は、道路の下に埋まった下水道管に流れこみ、自然の力とポンプの働きで下水処理場まで運ばれます。

この下水道のしくみは、どのようになっているかみてみましょう。

家庭

下水道があるから  
汚水を流しても  
清潔で安心だね。

工場

雨水ます マンホール

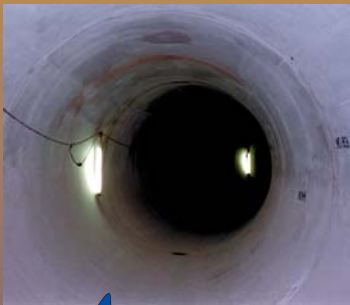
直径10cm

汚水管(汚水だけ流します)

豊橋市では直径15cmぐらいから直径2.2mまで

下水道管

雨水管(雨水だけ流します)



橋良雨水幹線 直径2.4m

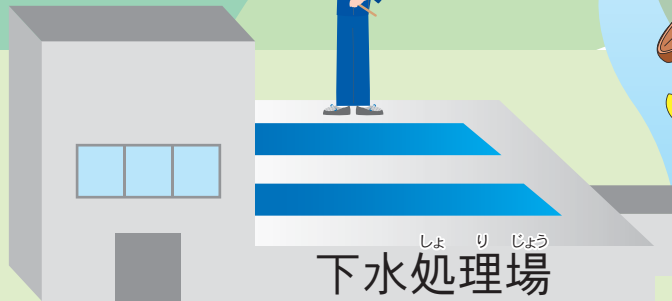
下水道管は、水がちゃんと流れるようにななめに埋められているんだ。まるですべり台みたいだね。

「ポンプ」とは、液体や気体を吸いこんだり、押し出したりするのに使う装置



うめだだい おすい かんせん  
梅田第2汚水幹線(大山町)見学会  
2000年(平成12年)7月

かん  
下水道管があまり深く  
くならないようにポンプで汲み  
上げてまた流すんだ。



しよりすい  
処理水を海  
や川に流します。  
これで魚さんも安心だね。

豊橋市で一番大きいものは、たてよこ3.5mの四角形

水は、人が歩くのと  
はや  
同じくらいの速さで  
流れていくんだよ。

しよりじょう  
下水道処理場の  
せつめい  
くわしい説明は次の  
ページを見てね。