

下水処理水のおい体験



すてるものから使えるものへ

りかつよう
豊橋市バイオマス利活用センター



しょういすい
処理水のリサイクル



リかつよう バイオマス利活用センター

なにをしているの？

すべて
エネルギー化！

おでい
下水汚泥



生ごみ



リかつよう
豊橋市バイオマス利活用センター



電 気



たんかねんりょう
炭化燃料



～クイズ～？

ぎゅうにゅう
牛乳パック1つ(200mL)にはんのう
反応タンクの水を入れると、
びせいぶつ
微生物は何ひき入ると思いますか？



① やく 約1000万ひき (豊橋市の人口のやく 約27倍)

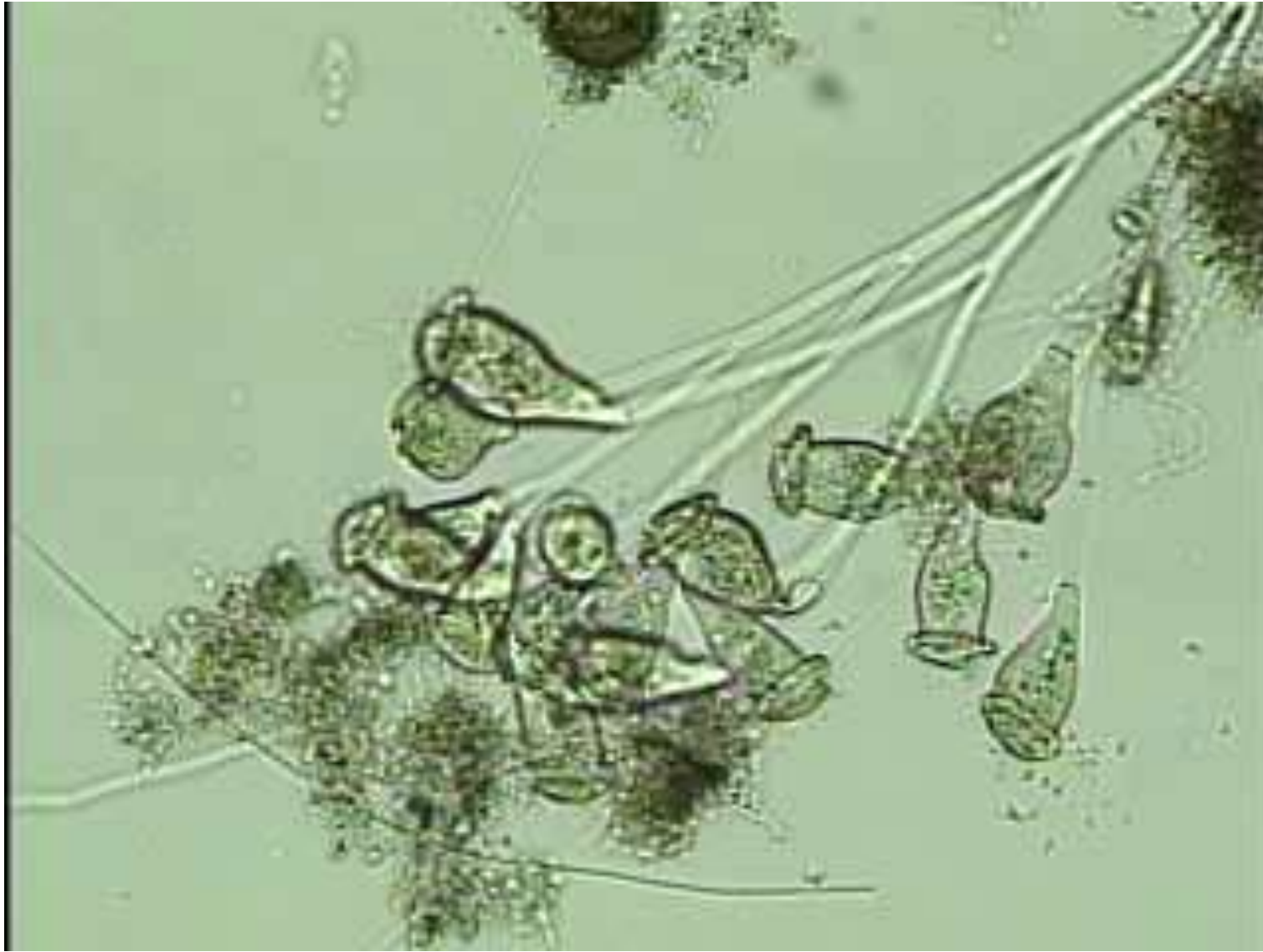
② やく おく 約36億ひき (日本の人口のやく 約30倍)

③ やく おく 約2000億ひき (世界の人口のやく 約25倍)





クマムシの一種^{いっしゅ} (1mm)



いっしゅ

エピスティリスの一種 (0.1mm)



上下水道局 ホームページ (キッズページ クリンの図書室)

小さなはたらきものたち

わたしたちは、下水処理場の反応タンクで汚れをきれいになっている微生物です。
わたしたちはとても小さいので、顕微鏡で見なければ見えません。
今日は、特別に拡大してみみなさんに見てもらいます。
それでは、わたしたちの仲間を紹介しましょう。

☆画像か名前をクリックすると動画が見れるよ! (※アンフィレプツスは動画がありません)

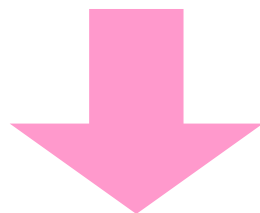
★ ホルディセラ (0.1mm) 下水浄化のエース ラッパ型の口からえさを食べる。	★ エビシテイリス (0.1mm) 下水浄化のエース 何匹もつながっている	★ アンフィレプツス (0.15mm) 魚のようにゆっくり泳ぐ ※動画はありません



インスタ
YOUTUBE

ちいき
下水道のない地域では

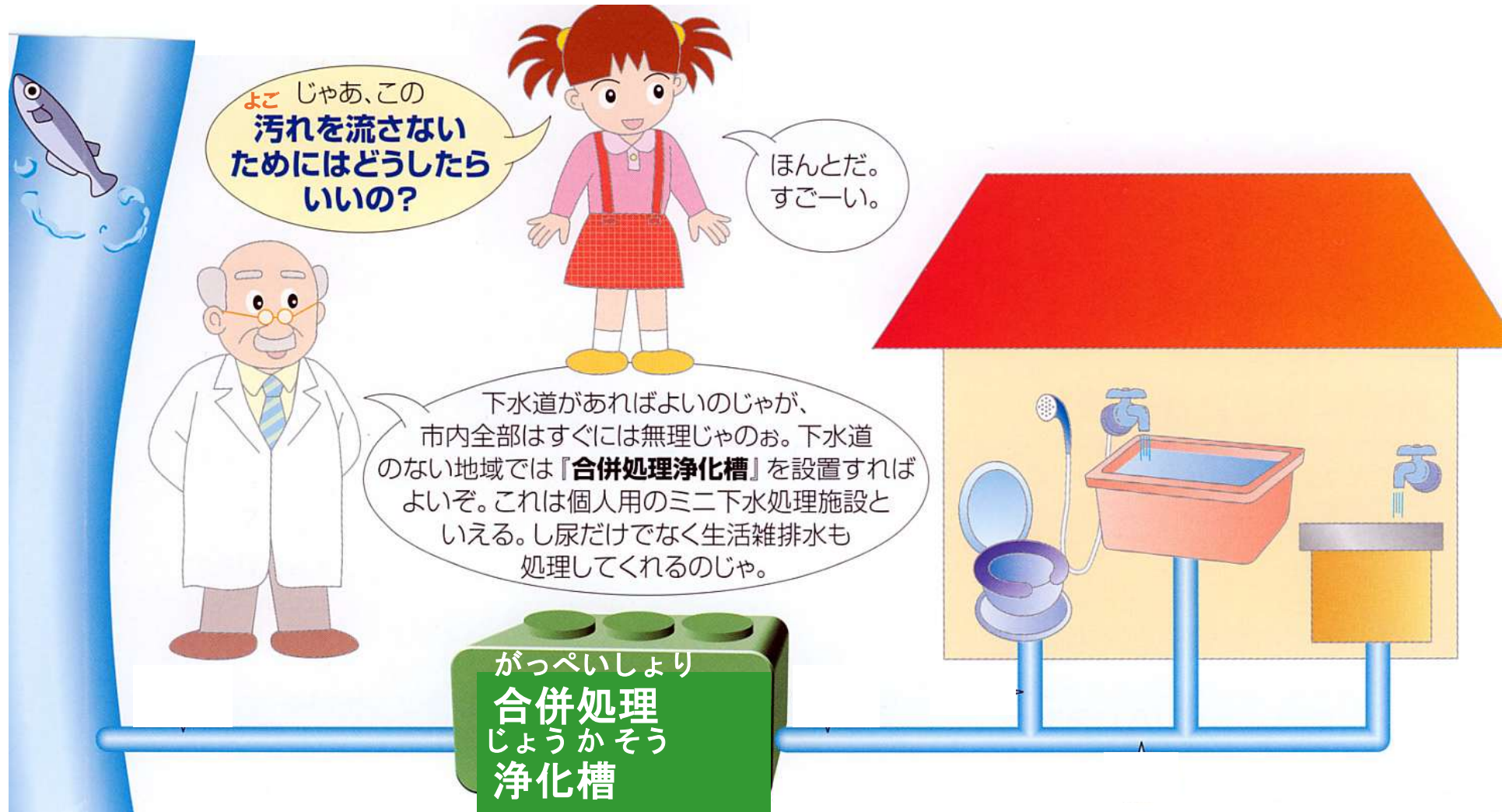
じょう か そう
浄化槽を使っています。



こじん
個人用のミニ下水処理場

しゅりじょう

じょうかそう 浄化槽ってなんだろう？



じょうかそう

浄化槽のしくみ

