

びせいぶつ 微生物のニガテなもの、、、



下水道に油を流してしまったら！



かん
油で下水管が
じょうたい
半分つまった状態



油でマンホールが
じょうたい
つまった状態

むかしの下水道

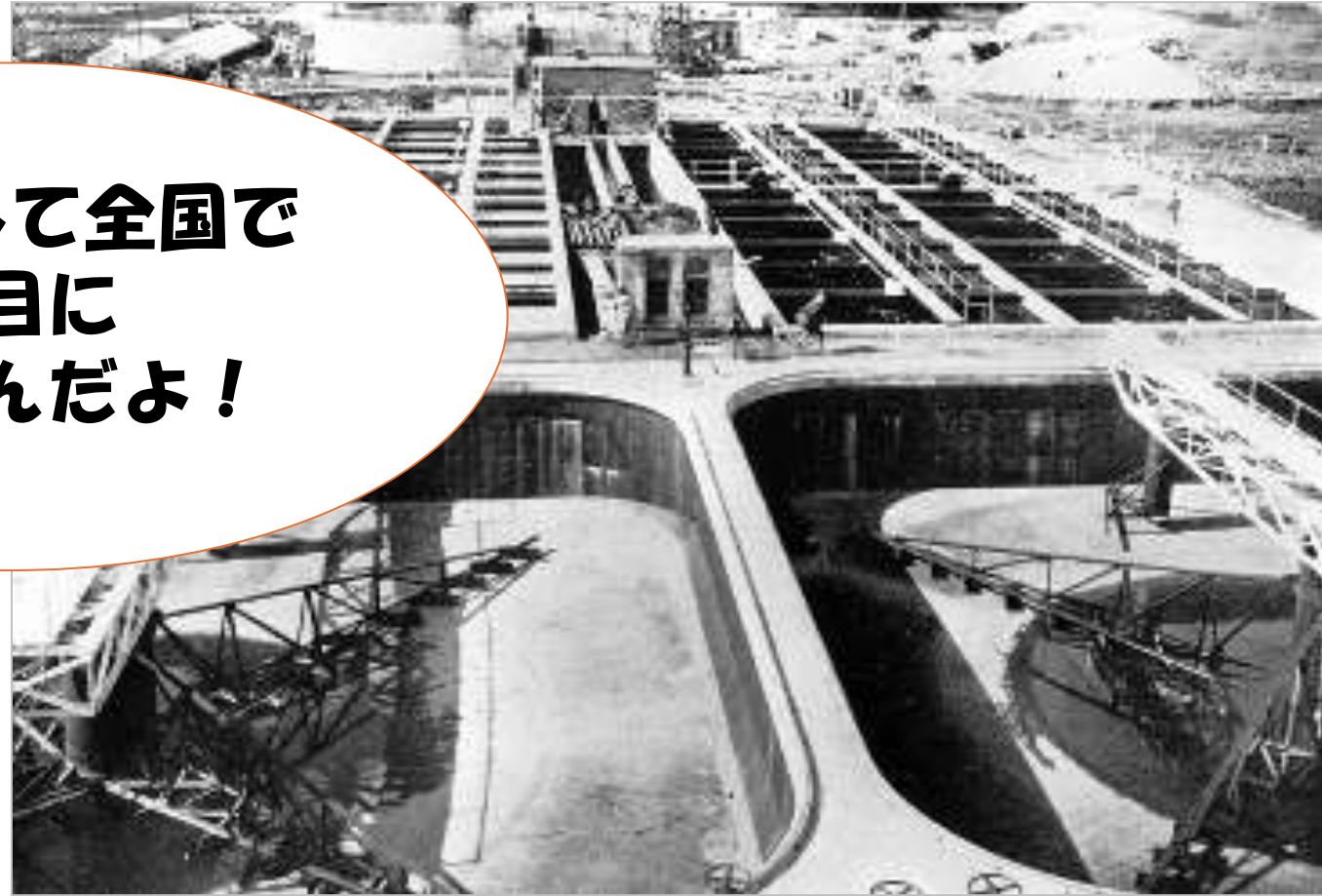
豊橋市の下水道の歴史

れきし



豊橋市の下水道

都市として全国で
4 番目に
できたんだよ！



昭和10年完成！当時の野田^{しょうじょう}処理場

しよりじょう
野田処理場

しよりじょう

野田処理場は昭和10年に下水道処理を始めた

しよりじょう

歴史の古い処理場です。

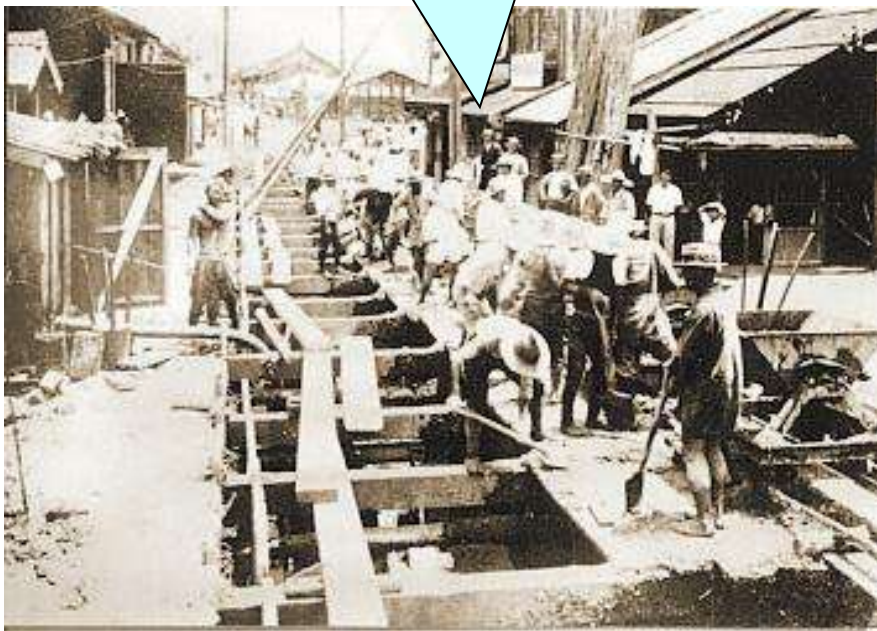
はいし

令和5年に廃止されました



下水道工事の今昔

昔の工事！
たくさんの人が力
をあわせて工事を
しているね。



きかい
今の工事！機械を
使っているね！



**上下水道局は
どんな仕事をしているのかな？**



かん せっち 下水道管の設置



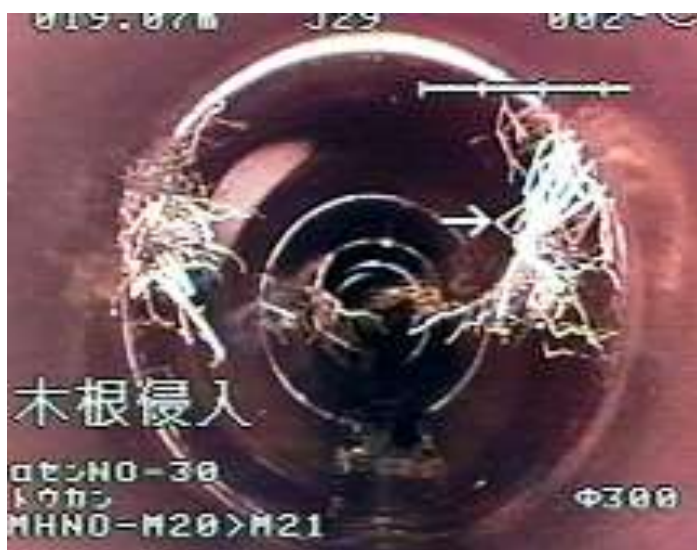
くさく
掘削

どと
土留め



かんせっち
管設置

かん てんけん
下水道管の点検



いつでも安心して使えるように

