

# 豊橋市土砂災害ハザードマップ

## 大岩町 火打坂洞

### 避難の際の心得

#### ●安全避難のポイント

- ①避難はできるだけ集団で。
- ②デマにまどわされない。
- ③非常持ち出し品は最小限に。
- ④たれ下がった電線に注意。
- ⑤道路に家具や荷物を出さない。
- ⑥避難する前に、もう一度火元を確かめる。
- ⑦狭い道路、がけ下、川べり、塀や自動販売機のそば等を避けて避難する。
- ⑧避難場所についたら、自分勝手な行動は避け、市職員や自主防災会などの指示に従って行動する。



### 凡 例

- 第一指定避難所**  
災害により被害を受け自分の家などを失い居住できなくなったとき、又は被害のおそれのある場合に避難する場所。
- 第二指定避難所**  
第一指定避難所が収容能力を越えた場合などに開設する場所。
- 土砂災害警戒区域**

### 近くの避難所

名称	電話番号
二川地区市民館	0532-41-0551
飯村校区市民館	0532-61-9892
視聴覚教育センター	0532-41-3330

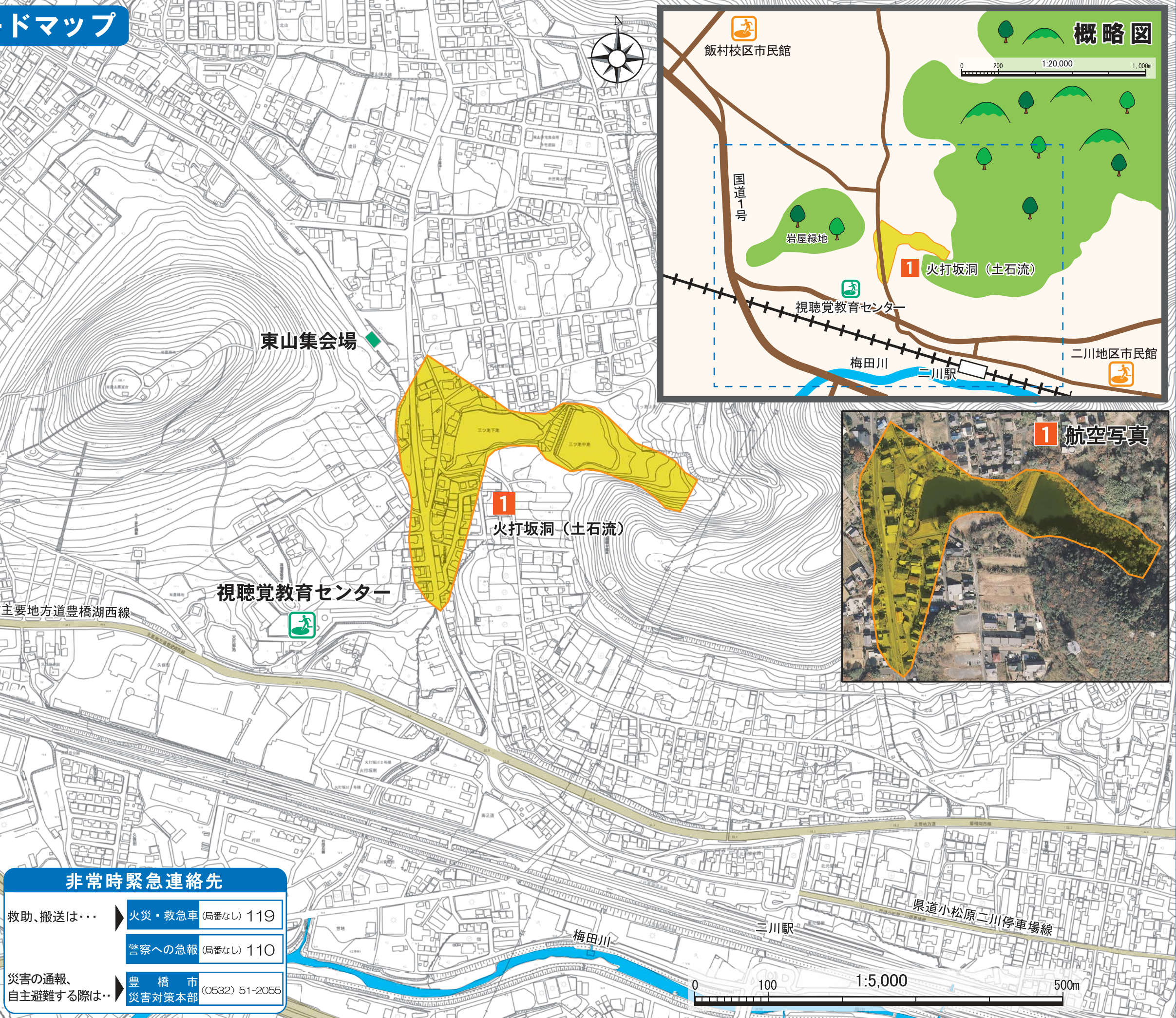
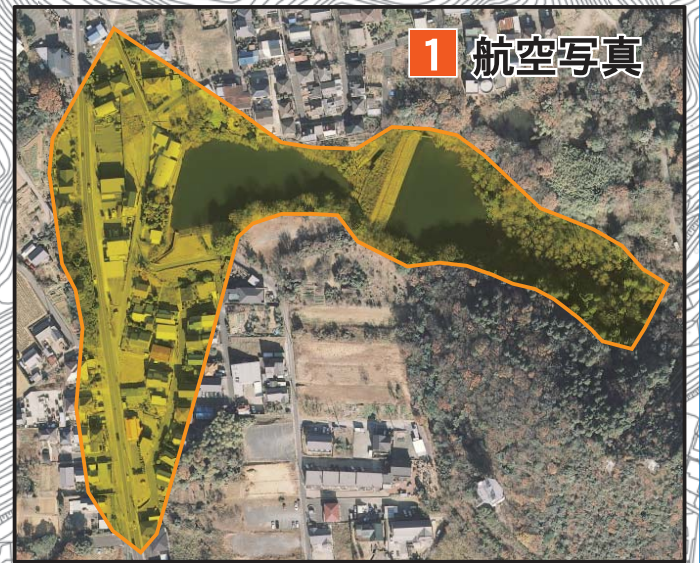
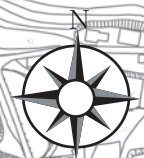
### わが家の防災メモ

わが家の避難場所	
緊急連絡先	

### 非常時緊急連絡先

- 救助、搬送は… **火災・救急車** (局番なし) 119
- 警察への急報** (局番なし) 110
- 災害の通報、  
自主避難する際は… **豊橋市 災害対策本部** (0532) 51-2055

※航空写真は参考図です。詳しくは、地図で確認をお願いします。



本図面の情報は平成25年3月時点のものです。