

豊橋市土砂災害ハザードマップ

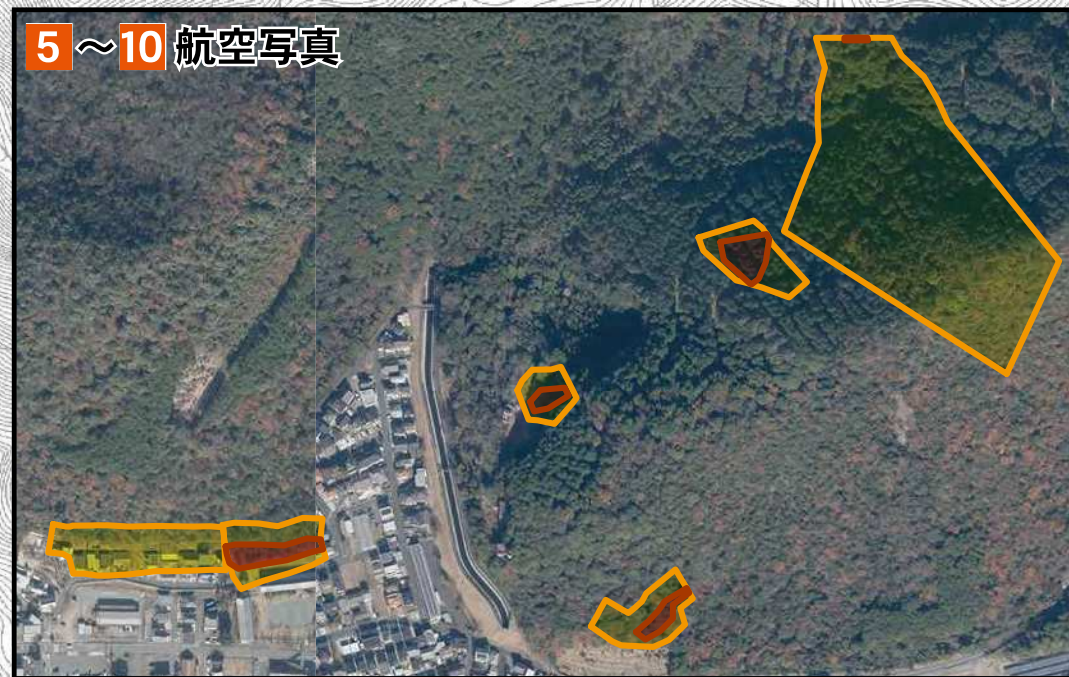
多米中町、多米東町

1～4
航空写真
修正中



土砂災害警戒区域等
以外でも土砂災害は
発生する恐れがあります。

5～10 航空写真



凡 例	
	第一指定避難所 災害により被害を受け自分の家などを 失い居住できなくなったとき、又は被害 のおそれのある場合に避難する施設。
	第二指定避難所 第一指定避難所が収容能力を超えた場 合などに開設する避難施設。
	集会所
	避難方向
	災害時要配慮者利用施設
	土砂災害特別警戒区域
	土砂災害警戒区域
	同報系防災行政無線 緊急情報をサイレンや音声で、市内に設置 した屋外拡声子局から放送するシステム。

近くの指定避難所

名 称	電話番号
多米校区市民館	0532-61-9823
東陽生涯学習センター	0532-61-7741
多米小学校	0532-62-6167

非常時緊急連絡先

消防(火災・救急・救助)	119
警察(緊急)	110
災害の通報、避難所の 開設状況の確認は…	豊 橋 市 災害対策本部 (0532)51-2055

わが家の防災メモ

わが家の避難所	
緊 急 連 絡 先	

避難の際の心得

- 安全避難のポイント
- ①避難はできるだけ集団で。
- ②デマにまどわされない。
- ③非常持ち出し品は最小限に。
- ④たれ下がった電線に注意。
- ⑤道路に家具や荷物を出さない。
- ⑥避難する前に、もう一度火元を確かめる。
- ⑦狭い道路、がけ下、川べり、塀のそば等を
避けて避難する。
- ⑧避難所についたら、自分勝手な行動は
避け、周りの避難者などと協力し、
自分にできることを考えて行動する。



東陽生涯学習センター

大門ー3
(がけ崩れ)

3

4 赤岩川(土石流)

大門ー2
(がけ崩れ)

2

東部保育園
グループホーム
エバグリーン

介護老人保健施設 赤岩荘
光生会 地域包括支援センター

大門ー1
(がけ崩れ)

1

主要地方道豊橋大知波線

滝ノ谷ー2
(がけ崩れ)

7

滝ノ谷
(がけ崩れ)

6

字滝ノ谷
(寺門ー1 がけ崩れ)

5

10 滝ノ谷ー3
(がけ崩れ)

字北脇
(寺門 がけ崩れ)

9

デイサービスあい

北脇集会所

多米小学校 多米校区市民館

朝倉川

内山川

0 100 1:6,000 500m

土砂災害警戒区域等指定日

1～3	平成18年 9月26日
5～8	平成25年 5月 7日
4、9	平成29年11月17日
10	令和 6年 4月 5日