

7. ダイオキシン類

(1) ダイオキシン類環境調査結果

大気、水質、底質及び土壌について21地点で調査を行った結果、すべての地点で環境基準を満足していた。

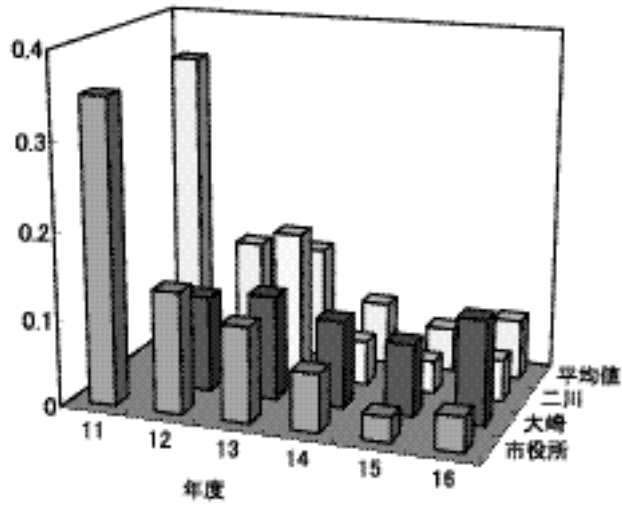
表2 - 生 - 53 平成16年度 ダイオキシン類環境調査結果

区 分				調 査 地 点	調 査 結 果	環 境 基 準 及 び 単 位
大 気 環 境				豊橋市役所	0.040	0.6pg-TEQ/m ³ 以 下 (年間平均値)
				大崎校区市民館	0.12	
				二川地区市民館	0.048	
水 環 境	公 共 用 水 域	水質	河川	梅田川 御厩橋	0.15	1pg-TEQ/ 以 下 (年間平均値)
			柳生川 市場橋	0.21		
			梅田川 飛越橋	0.24		
		海域	A - 3 (神野ふ頭)	0.067		
	底質	河川	梅田川 御厩橋	1.3	150pg-TEQ/ g 以 下	
		柳生川 市場橋	22			
		梅田川 飛越橋	1.6			
		海域	A - 3 (神野ふ頭)	17		
水環境(地下水)				飯村南4丁目	0.057	1pg-TEQ/ 以 下 (年間平均値)
				向山町	0.060	
土 環 境	統一	26	前芝町 前芝公園	3.1	1,000pg-TEQ/ g 以 下 * 調査指標 250pg-TEQ/ g	
		27	問屋町 中央公園	3.8		
		28	神野新田町 二ノ割公園	8.7		
		29	老津町 老津公園	21		
		30	城山町 城山公園	0.38		
		31	大岩町 大岩公園	2.0		
		32	植田町 植田公園	2.7		
		33	若松町 豊美第一公園	0.026		

(2) ダイオキシン類環境調査 経年結果

ア 大気環境

(単位：pg-TEQ/m³)



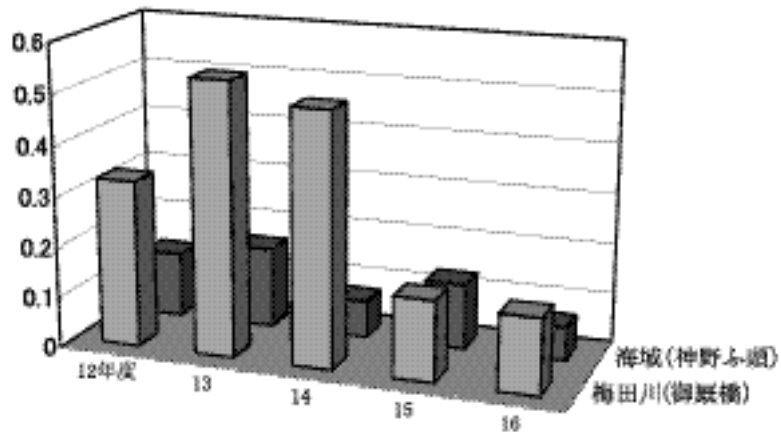
調査地点	
豊橋	
大崎	
二川	
平	

イ 水環境

公共用水域：水質

a. 継続調査地点

(単位：pg-TEQ/)



区分	調査地点	調査年度				
		12年度	13年度	14年度	15年度	16年度
河川	梅田川 御厩橋	0.33	0.54	0.50	0.16	0.15
海城	A - 3 (神野ふ頭)	0.13	0.16	0.074	0.13	0.067

b. 単年度調査地点

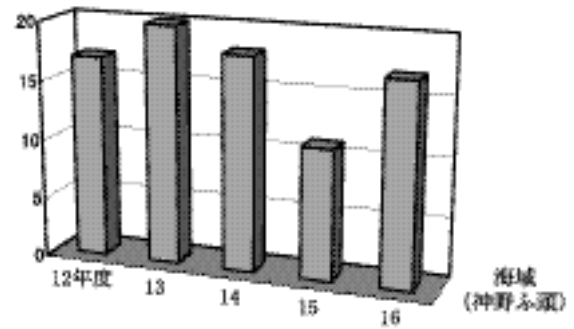
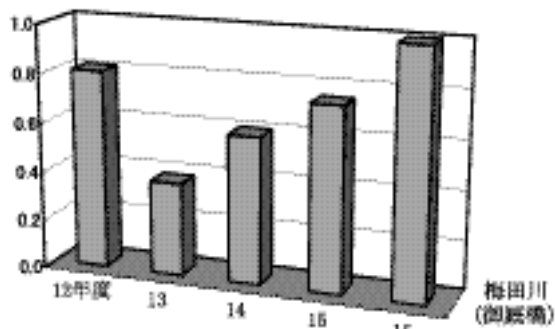
(単位：pg-TEQ/)

区 分	調 査 地 点	調 査 結 果	年 度
河 川	柳生川 柳生橋	0.19	13年度
	朝倉川 境 橋	0.11	
	神田川 神田川橋	0.14	
	間 川 六盃橋	0.81	14年度
	浜田川 佐久良橋	0.10	15年度
	佐奈川 浜田橋	0.25	
	柳生川 市場橋	0.21	16年度
	梅田川 飛越橋	0.24	

公共用水域：底 質

ア. 継続調査地点

(単位：pg-TEQ/ g)



水 域	調 査 地 点	12年度	13年度	14年度	15年度	16年度
河 川	梅田川 御厩橋	0.81	0.38	0.60	0.75	1.3
海 域	A - 3 (神野ふ頭)	17	20	18	11	17

イ. 単年度調査地点

(単位：pg-TEQ/ g)

区 分	調 査 地 点	調 査 結 果	年 度
河 川	浜田川 佐久良橋	0.72	15年度
	佐奈川 浜田橋	4.4	
	柳生川 市場橋	22	16年度
	梅田川 飛越川	1.6	

地下水 (単年度調査)

(単位：pg-TEQ/)

区 分	調 査 地 点	調 査 結 果	年 度
地 下 水	向山町	0.070	12年度
	佐藤町	0.071	
	賀茂町	0.067	13年度
	東赤沢町	0.067	
	岩田町	0.067	14年度
	大岩町	0.067	
	豊栄町	0.065	15年度
	青竹町	0.066	
	飯村南4丁目	0.057	16年度
	向山町	0.060	

ウ 土壤環境（単年度調査）

（単位：pg-TEQ/g）

統一番号	調 査 地 点	調 査 結 果	年 度
1	今橋町 豊橋公園	4.6	12年度
2	牟呂町 三ツ山公園	4.6	13年度
3	東脇二丁目 東脇公園	1.4	
4	富士見台三丁目 大清水第十公園	2.9	
5	下地町 下地公園	1.2	
6	向山町 向山緑地	0.18	
7	山田三番町 竜ヶ池公園	0.25	
8	高師町 高師緑地	15	
9	天伯町 天伯第一公園	0.23	
10	賀茂町 賀茂公園	0.14	14年度
11	石巻本町 和田辻公園	0.032	
12	森岡町 石巻中野公園	0.098	
13	多米中町 道満公園	0.057	
14	大岩町 二川公園	0.00018	
15	西七根町 西七根緑地	0.00090	
16	伊古部町 少年自然の家	0.31	
17	城下町 城下緑地	0.00072	
18	吾妻町 吾妻公園	0.50	15年度
19	飯村南四丁目 飯村公園	0.12	
20	曙町 曙公園	0.0020	
21	菰口町五丁目 菰口公園	0.065	
22	西羽田町 花田公園	0.41	
23	柱三番町 柱第一公園	0.11	
24	大崎町 大崎第二公園	4.2	
25	野依台一丁目 野依台西山公園	0.029	
26	前芝町 前芝公園	3.1	16年度
27	問屋町 中央公園	3.8	
28	神野新田町 二ノ割公園	8.7	
29	老津町 老津公園	21	
30	城山町 城山公園	0.38	
31	大岩町 大岩公園	2.0	
32	植田町 植田公園	2.7	
33	若松町 豊美第一公園	0.026	

(3) 事業者測定結果

排出ガスの測定結果

大気基準適用施設の設置状況は、表2 - 生 - 48のとおりである。平成17年3月31日現在25施設から届出がされ、すべての施設から報告があり、いずれも排出基準に適合していた。

大気基準適用施設の設置状況

表2 - 生 - 54

施設名	稼働中施設	建設中施設	計
製鋼用電気炉	1	0	1
アルミニウム合金製造用施設	4	1	5
廃棄物焼却炉	19	0	19
計	24	1	25

排出水の測定結果

水質基準対象施設を設置する水質基準適用事業場の設置状況は表2 - 生 - 49のとおりである。平成17年3月31日現在、5事業場から届出がされており、水質基準対象施設からの汚水が事業場の排出口から公共水域に排出され、排出基準の適用を受ける事業場は3事業場あり、すべてから報告があった。

その結果、すべての事業場が排出基準に適合していた。

水質基準適用事業場の設置状況

表2 - 生 - 55

特定施設の種類	水質基準対象施設からの排出水がある事業場	水質基準対象施設からの排出水がない事業場	計
廃棄物焼却炉の廃ガス洗浄施設等	2	2	4
下水道終末処理施設	1	0	1
特定施設設置工場等からの排出水の処理施設	0	0	0
計	3	2	5

(注) 異なる施設を複数設置している事業場にあつては、主たる施設の欄に計上した。

ばいじん及び燃え殻の測定結果

市内の測定対象となる廃棄物焼却炉は、平成17年3月31日現在19施設が稼働中であり、稼働中の19施設すべてから報告があり、すべての施設が埋立処分等の基準に適合していた。

(4)届出状況

表2 - 生 - 56

大気基準適用施設

特定施設		新設	既設	廃止	平成16年度末現在 設置基数合計	事業所数
廃棄物焼却炉	4 t/h以上	0	0	0	3	
	2 t/h以上～4 t/h未満	0	0	0	3	
	200kg/h以上～2 t/h未満	0	0	0	5	
	100kg/h以上～200kg/h未満	0	0	0	7	
	100kg/h未満	0	0	0	1	
	小計	0	0	0	19	14
製鋼用電気炉		0	0	0	1	1
アルミニウム合金製造施設	溶解炉	1	0	1	5	2
特定施設数総計		0	0	0	25	17

水質基準適用施設

特定施設		新設	既設	廃止	平成16年度末現在 設置基数合計	事業所数
廃棄物焼却炉に 係る廃ガス洗浄 施設・湿式集じん 施設・灰の貯留 施設	4 t/h以上	0	0	0	2	
	2 t/h以上～4 t/h未満	0	0	0	1	
	200kg/h以上～2 t/h未満	0	0	0	4	
	100kg/h以上～200kg/h未満	0	0	0	0	
	100kg/h未満	0	0	0	0	
	小計	0	0	0	7	4
下水道終末処理施設		0	0	0	1	1
特定施設設置工場等からの排出水の処理施設		0	0	0	0	0
特定施設数総計		0	0	0	8	5