

社会資本総合整備計画 社会資本整備総合交付金

平成30年03月30日

| | | | | | | | | | | | | | |
|------------|--|-------|---|-------|---|---|---|---|-----------|---|-----------------------|---|---|
| 計画の名称 | 総合的な下水道整備の推進 | | | | | | | | | | | | |
| 計画の期間 | 平成28年度～平成29年度(2年間) | | | | | | | | 重点配分対象の該当 | | | | |
| 交付対象 | 豊橋市 | | | | | | | | | | | | |
| 計画の目標 | 汚水整備の推進により、生活環境の向上と河川や三河湾などの公共用水域の水質保全を図る。 | | | | | | | | | | | | |
| 全体事業費(百万円) | 合計(A+B+C+D) | 1,989 | A | 1,989 | B | 0 | C | 0 | D | 0 | 効果促進事業費の割合C/(A+B+C+D) | 0 | % |

| 番号 | 計画の成果目標(定量的指標) | | | |
|----|--|----------------|-------|-------|
| | 定量的指標の定義及び算定式 | 定量的指標の現況値及び目標値 | | |
| | | 当初現況値 | 中間目標値 | 最終目標値 |
| | | H28当初 | | H29末 |
| 1 | 下水道処理人口普及率を、75.4%(H27末)から75.5%(H29末)に増加。 下水道を利用できる人口の総人口に対する割合 下水道処理人口普及率(%) = (下水道を利用できる人口(人)) / (総人口(人)) | 75% | % | 76% |
| | | | | |
| | | | | |
| | | | | |
| | | | | |
| | | | | |

| | | | | | | | | |
|-----|-----------|---|----------|---|----------|---|------------|---|
| 備考等 | 個別施設計画を含む | - | 国土強靱化を含む | - | 定住自立圏を含む | - | 連携中枢都市圏を含む | - |
|-----|-----------|---|----------|---|----------|---|------------|---|

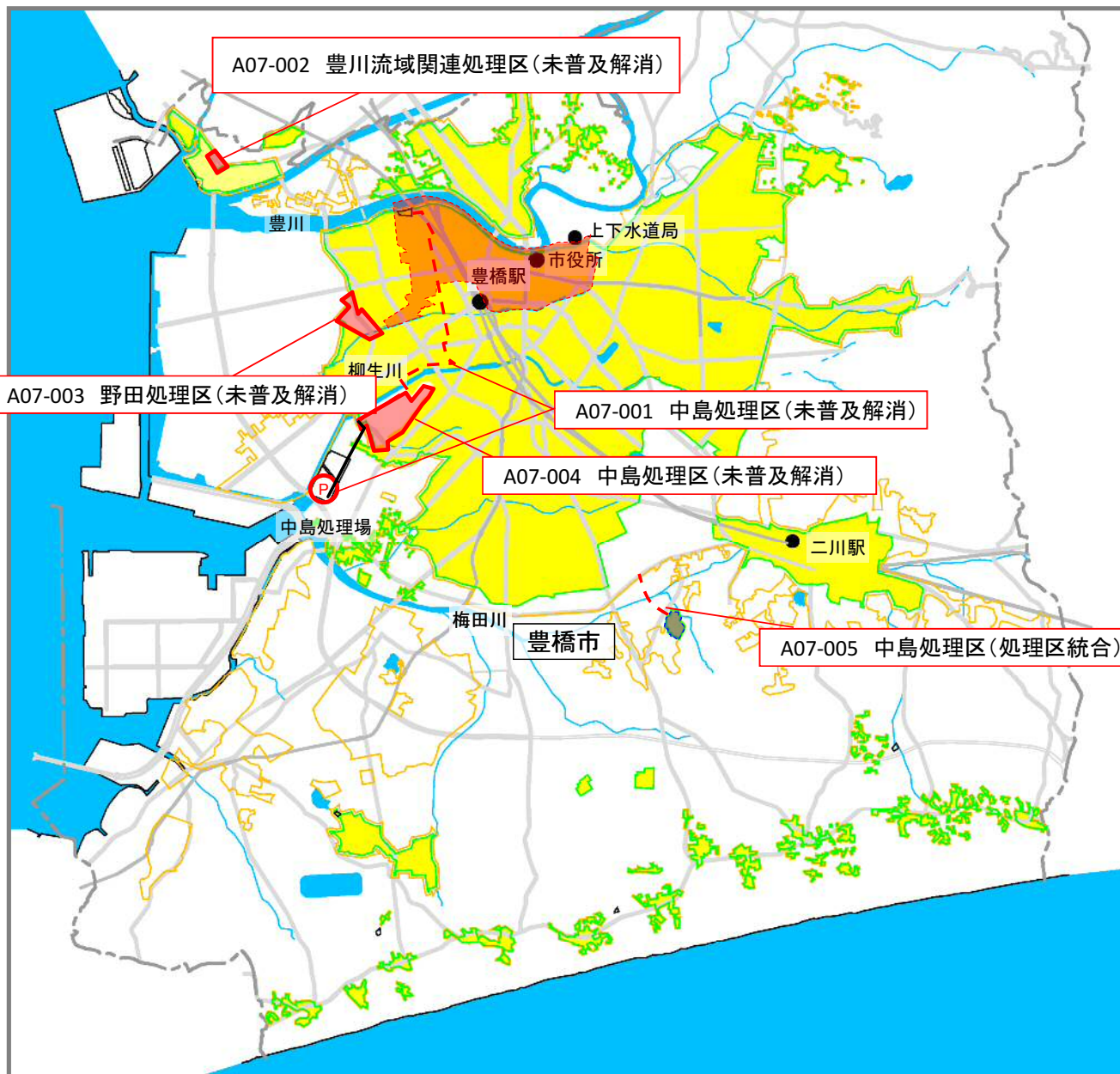
| A 基幹事業 | | | | | | | | | | | | | | | | | | | | |
|----------------------|---------|------|------|------|------|-----|--------|-----|--------------------|--------------------------|------------------|------------|-----|-----|-----|-----|----------------|-----------|----------------|--|
| 基幹事業(大) | 番号 | 事業種別 | 地域種別 | 交付対象 | 直接間接 | 事業者 | 種別1 | 種別2 | 要素となる事業名 (事業箇所) | 事業内容 (延長・面積等) | 市区町村名/ 港湾・地区名 | 事業実施期間(年度) | | | | | 全体事業費 (百万円) | 費用 便益比 | 個別施設計画 策定状況 | |
| | | | | | | | | | | | | H28 | H29 | H30 | H31 | H32 | | | | |
| 一体的に実施することにより期待される効果 | | | | | | | | | | | | | | | | | | | | |
| 備考 | | | | | | | | | | | | | | | | | | | | |
| 下水道事業 | A07-001 | 下水道 | 一般 | 豊橋市 | 直接 | 豊橋市 | 管渠(合流) | 新設 | 中島処理区(未普及解消) | 野田・中島送水管 L=6620m、ポンプ棟 1棟 | 豊橋市 | ■ | | | | | 986 | | — | |
| | A07-002 | 下水道 | 一般 | 豊橋市 | 直接 | 豊橋市 | 管渠(污水) | 新設 | 豊川流域関連処理区(未普及解消) | 前芝処理分区 A=6ha | 豊橋市 | ■ | | | | | 50 | | — | |
| | A07-003 | 下水道 | 一般 | 豊橋市 | 直接 | 豊橋市 | 管渠(污水) | 新設 | 野田処理区(未普及解消) | 吉田方地区 A=22ha | 豊橋市 | ■ | ■ | | | | 404 | | — | |
| | A07-004 | 下水道 | 一般 | 豊橋市 | 直接 | 豊橋市 | 管渠(污水) | 新設 | 中島処理区(未普及解消) | 橋良地区 A=65ha | 豊橋市 | ■ | ■ | | | | 517 | | — | |
| | A07-005 | 下水道 | 一般 | 豊橋市 | 直接 | 豊橋市 | 管渠(污水) | 新設 | 中島処理区(処理区統合) | 天伯地区 送水管 L=1035m | 豊橋市 | ■ | | | | | 32 | | — | |
| | | | | | | | | | | | 小計 | | | | | | 1,989 | | | |
| | | | | | | | | | | | 合計 | | | | | | 1,989 | | | |

交付金の執行状況

(単位：百万円)

| | H28 | H29 | | | |
|--------------------------------|-----|-----|--|--|--|
| 配分額 (a) | 554 | 136 | | | |
| 計画別流用増△減額 (b) | 0 | 0 | | | |
| 交付額 (c=a+b) | 554 | 136 | | | |
| 前年度からの繰越額 (d) | 76 | 255 | | | |
| 支払済額 (e) | 375 | 391 | | | |
| 翌年度繰越額 (f) | 255 | 0 | | | |
| うち未契約繰越額(g) | 0 | 0 | | | |
| 不用額 (h = c+d-e-f) | 0 | 0 | | | |
| 未契約繰越率+不用率 (i = (g+h)/(c+d)) % | 0 | 0 | | | |
| 未契約繰越率+不用率が10%を超えている場合その理由 | | | | | |

| | | | |
|-------|-----------------------|------|-----|
| 計画の名称 | 総合的な下水道整備の推進 | 交付対象 | 豊橋市 |
| 計画の期間 | 平成28年度 ~ 平成29年度 (2年間) | | |



- 凡 例
- 全体計画区域(汚水)
 - 下水道法による事業計画区域(汚水)
 - 既整備区域(汚水)
 - 今回計画事業
 - H28年度以前施工済み箇所
 - H29年度以降計画箇所(重点計画)