

交通児童館行事案内



子ども映画会

とき/内容 8日(日)午前10時 / 「北かぜとおひさま」(15分)「かえるの冒険」他2話(35分) 15日(日)午前10時 / 「王さまの耳は口バの耳・オルペウスのたて琴」(22分)「ブレーメンの音楽隊」他2話(35分)

対象 幼児～小学生

運動あそび教室

とき 14日(土)・28日(土)午前9時40分～10時40分、午前11時～正午
対象 小学1～3年生 **内容** 縄と

び、フープ、跳び箱などを使った運動あそび **定員** 各20人(申込順)
その他 体育館シューズを持参してください

親子卓球あそび

とき 毎週土・日曜日と祝日の午前9時～午後4時(行事のある日は終了後) **対象** 小学4～6年生と保護者 **その他** 当日受け付け

幼児の親子あそび

とき 13日(金)午前10時～10時半、午前11時～11時半(時間厳守) **対象** 4月1日までに3歳になる2歳児と現在3歳児 **内容** 糸電話を作って遊びます **定員** 各20人(申込順)

親子自転車乗り方教室

とき 21日(土)午前9時10分～11時(雨天中止) **対象** 幼稚園・保育園の年長児および小学1年生と保護者(父親の参加歓迎) **内容** 補助輪なしの自転車に乗れるよう練習し

まず **定員** 15人(申込順)

親子造形あそび

とき 22日(日)午前9時半～11時
対象 小学生と保護者 **内容** すな絵あそび **定員** 25人(申込順)

参加料 無料

申し込み 「幼児の親子あそび」「運動あそび教室」は1月24日午前9時から、その他の行事は1月25日午前9時から電話で交通児童館(☎61局5818)へ **定員**のある催しの対象者は市内在住の方です

パソコンあそびも毎開館日に開催(午前9時～午後4時。対象は小学3年から高校生まで。当日受け付け)

子育て相談もお気軽に利用してください

三遠南信地域資料展

ふるさとの昔ばなし

図書館資料展 民話・伝承

とき 2月6日(日)～3月7日(月)曜日と2月27日(日)は休館

ところ 2階展示コーナー

内容 三遠地域の民話集の展示

昔ばなしを楽しむ会

とき 2月6日(日)午後1時半

ところ 3階集会室

内容 中央図書館ボランティアによる語り **定員** 150人

民話語りと講演会

とき 2月7日(月)午後1時半～3時半 **ところ** 3階集会室

内容 語り(子だか橋)、腹話術(りゅう君とぼくの一年)ほか。講演「三遠南信の民話」(講師/糸柳弘さん(前二川宿本陣資料館館長)) **定員** 150人

参加料 無料

問合先 中央図書館(羽根井町☎31局3131)

2月の

市民館おはなしのへや

とき/ところ 7日(日)/青陵地区市民館(南牛川二丁目)、

21日(日)/南陽地区市民館(草間町字平東)、28日(日)/東陵地区市民館(牛川町字乗小路) いずれも午前11時～11時半 **内容**

ボランティアによる紙芝居や絵本の読み聞かせ **定員** 30人

参加料 無料 **問合先** 中央図

書館(☎31局3131)

美術博物館体験学習

とよはし歴史探訪

郷土の文学を読もう

とき 2月7日(日)午後2時～4時 **ところ** 美術博物館講義室(豊橋公園内) **内容** 吉田

(豊橋)に関連した文学を原典(肉筆)で読み解きます **講師**

藤井隆(当館館長) **対象** 中学生以上 **定員** 50人(申込順) **参加料** 無料 **申し込み**

1月26日から30日までに美術博物館(☎51局2879)へ1回で4人まで申し込みます

黒倉田楽鑑賞・体験バスツアー

とき 2月15日(日)午前9時半～午後6時 **集合** 青少年センター(牟呂町字東里)/午前9時20分 **コース** 青少年センター→奥三河総合センター(昼食)→神田ふれあいセンター

黒倉神社(黒倉田楽)→青少年センター **対象** 市内在住・在勤の方 **定員** 45人(抽選。結果は2月7日までに全員に通知。初回優先) **参加料** 1

人千二百円(昼食代・入館料含む) **申し込み** 1月31日(消印有効)までに返信先明記の往復はがき(1枚に3人まで)に参加者全員の住所・氏名・年齢・電話番号、「ツアー」参加希

望」を明記して、青少年センター(☎441 8087牟呂町字東里28 ☎46局8925)へ

二川宿本陣まつり

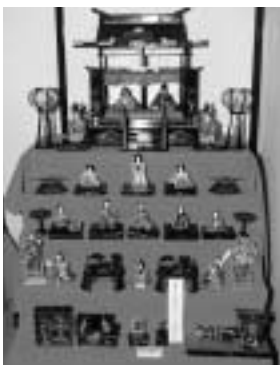
ひなまつり

とき 2月1日(日)～3月14日(月)午前9時半～午後4時半(入館は午後4時まで。月曜日休館)

ところ 二川宿本陣資料館(二川町字中町) **内容** 二川地区に残る江戸時代末期から昭和にかけて作製された御殿飾りや段飾りなどのひな人形、三河地方で作られた独特の土人形などを展示します **入館料** 一般・大学生300(240)円、小・中・高校生100(80)円()

は30人以上の団体料金および前売料金。前売券は購入した日の翌日から使用でき、二川宿本陣資料館のほか、美術博物館、市役所じょうほうひろば、市民文化会館で販売しています **その他** 2月29日(日)午前10時から、

雅姫と琴姫が、先着300人の子どもにひなあらをプレゼントします **問合先** 二川宿本陣資料館(☎41局8580)



三遠南信



お出かけ情報

南信地区

飯田市
南信濃村
天龍村



時又初午はだか祭り

(飯田市)

毎年旧暦2月の初午の日に近い日曜日、今年は3月7日午後1時から行われます。約750年前、当時の領主小笠原二郎長清が戦勝を感謝し、死んだ兵士の霊をなくさめるため、長石寺に木馬を奉納したのが始まりといわれています。

祭りは、豊作・厄除けなどの祈願を時又の長石寺境内で行った後、町内を気負いながら時又港へ。港に達すると、神馬にささげる水を天竜川から汲む神事はだか祭りが始まりです。地元保存会の若者100人余が半裸でみこしを担ぎ、春浅い天竜川



に気負い込む姿は勇壮です。また、写真コンクールも開催しますのでぜひお出かけください。

交通 天竜川時又港/JR時又駅下車徒歩5分(できるだけ公共交通機関をご利用ください)
問合せ 飯田市商業観光課(☎0265-224511内線3616)

第36回天龍梅花駅伝大会

(天龍村・南信濃村)

「天龍梅花駅伝大会」は、長野県内で年の最初に行われる駅伝大会で、約35kmを6人のランナーがつなぎ、天龍村、南信濃村を駆け抜けます。コースから見える梅の花も見事で、春の訪れを感じさせてくれます。この歴史ある大会に、あなたも参加してみませんか。

とき 2月15日(日)開会式/午前9時半、スタート/午前11時
参加資格 中学生以上。一般チームには小学生(2人まで)も参加可 **参加料** 一般チーム6千円、中学生チーム3千円
申込先 天龍村体育協会事務局(☎0260-323206)

青少年健全育成のつどい

とき 2月7日(日)午後1時半
ところ 市コンサートホール
(神野ふ頭町ライフポートとはし内) **内容** 他の青少年の手本となる活躍をした青少年と青少年健全育成に貢献した個人・団体の表彰、講演会、講師寺内和義さん(愛知県私立学校教職員組合連合執行委員長、「大きな学力」著者) **問合せ** 教育委員会青少年課(☎51局2855)

自然観察会

岩屋山の野鳥

とき 2月15日(日)午前9時半
〜正午(雨天中止) **ところ** 視聴覚教育センター(大岩町字火打坂) **対象** 小学生とその保護者 **内容** ヤマガラやエナガなど冬の野鳥を観察します
定員 20組40人(申込順) **参加料** 無料 **持ち物** 小型双眼鏡、防寒服、鳥類図鑑 **申し込み** 1月20日午前8時半から視聴覚教育センター(☎41局3330)へ

ファイナンシャル・プランナーフォーラムin豊橋

とき 2月15日(日)午前10時〜午後4時 **ところ** 豊橋商工会議所(花田町字石塚) **内容**

消費者セミナー(演題「これからどうなるあなたの年金」/午後1時半〜3時半) 相続、保険、年金、不動産などの金融相談(定員30組 抽選 申し込みが必要です) **定員** 30組(抽選) **参加料** 無料 **申し込み** 2月10日までに日本FP協会愛知支部(☎052局589局1230)へ **問合せ** 安全生活課(☎51局2306)

いいともあいち 大地の恵みの集い

パネルディスカッション

安全・安心な農産物の生産消費者と生産者の交流から

とき 2月3日(日)午後1時半〜3時半 **ところ** ライフポートとはし中ホール(神野ふ頭町) **定員** 200人

現地体験

とき 2月3日(日)午前9時〜午後0時15分 **コース** 豊橋駅西口 生産現地 ライフポートとはし **内容** 農産物の生産履歴管理を辿ることができるシステムを見学します **定員** 100人 **対象** 県内在住の方

参加料 無料

その他 申し込み多数の場合は抽選。ただしグループの場合1グループ1件とみなします。結果は1月27日までに通知

申し込み 1月22日(必着)までに、参加者全員の氏名・年齢・性別・住所・郵便番号・電

話番号、「パネルディスカッション」または「現地体験ツアー」の希望、個人またはグループを明記して、愛知県農林総務課調査・食品流通グループ(〒4608501名古屋市中区三の丸三丁目1-2 ☎052局954局6928 Eメール nourn@pref.aichi.lg.jp)へ

自然に親しむ親子のつどい

とき 2月15日(日)午前9時半〜午後2時半 **ところ** 少年自然の家(伊古部町字下り) **対象** 小・中学生と保護者 **内容** 親子でうどん作りとポイントラリーを楽しみます **定員** 100人(申込順) **参加料** 1人500円 **持ち物** タオル・軍手・筆記用具 **その他** 運動のできる服装 **申し込み** 1月27日午前8時半から電話で少年自然の家(☎21局2301)へ

