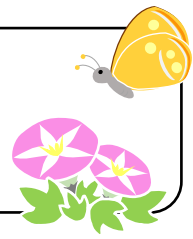


「豊橋の自然探検」を持って
とよはしネイチャースポットに行ってみた！
～ 東部丘陵地域 ～

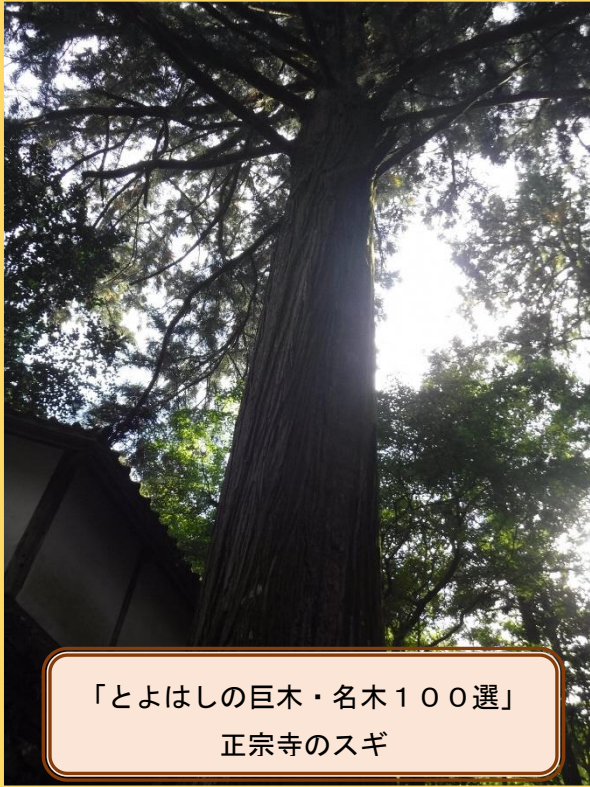


とよはしネイチャースポット

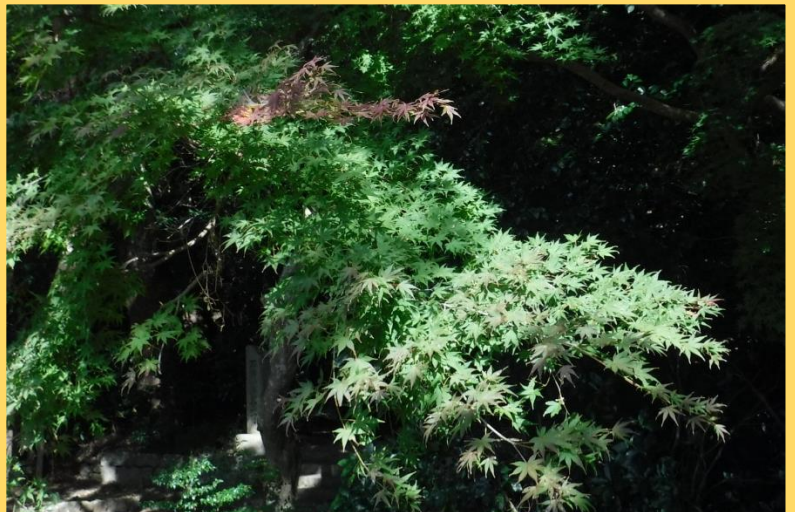
しょうじゅうじ
正宗寺

2019年11月11日(月)

スギ林に囲まれた参道を通して散策。
鳥の鳴き声も聞こえてくる。
モミジがたくさんあった。紅葉するときれいだろうな。



「とよはしの巨木・名木100選」
正宗寺のスギ



足もとには木の実がたくさん落ちていた

