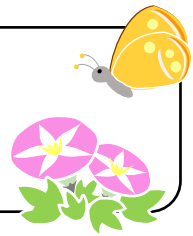




「豊橋の自然探検」を持って
とよはしネイチャースポットに行ってみた！
～ 表浜沿岸地域 ～




秋の表浜海岸



とよはしネイチャースポット

おもてはまかいがん
表浜海岸

2019年11月12日(火) 

晴天、雲ひとつない青空。
海食崖を見ながら伊古部町の表浜海岸を散策。
海岸で見つけた植物は花や実をつけているものもあった。
自転車道にある「わたつみ橋」にも行ってみた。



少し足を延ばして、わたつみ橋へ

