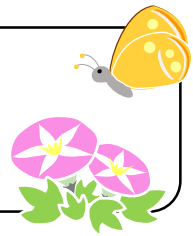




「豊橋の自然探検」を持って
とよはしネイチャースポットに行ってみた！
～ 表浜沿岸地域 ～



カニを食べていたイソヒヨドリを発見！

とよはしネイチャースポット

おもてはまかいがん
表浜海岸



2020年10月13日（火）



秋晴れの日。

高塚町と伊古部町の表浜海岸を散策。

昆虫やカニ、鳥などのいろいろな動物を見つけた。

花を咲かせているのは少なかったけど、海浜植物もたくさん！



砂浜には動物の足跡も！

