

9月19日(土)から始まる大型映像の新番組について

9月19日(土)から超高精細な3D映像が日本最大級のスクリーンでお楽しみいただける、大型映像の新番組を上映開始します。

今回上映する番組は、「発見！南極に恐竜がいた！(4K3D版・4K2D版)」と「ダイナソー・アライブ(2K3D版)」の2作品で、「発見！南極に恐竜がいた！」は、日本初公開の最新番組です。



発見！南極に恐竜がいた！
4K3D版、4K2D版
9/19～1/29

日本初公開！



ダイナソー・アライブ！
2K3D版
9/19～1/29

1. 平日、土日祝日(ナイトZOO開催時は除く)の上映時刻、回数について

(1) 上映時刻：①10時、②11時30分、③13時30分、④15時の4回

2. ナイトZOO開催予定日の上映時刻、回数について

(1) 開催予定日：9/19(土)、20(日)、21(月)、22日(火)、26(土)、27(日)

(2) 上映時刻：①10時、②11時30分、③13時30分、⑤18時の4回

※ナイトZOO開催予定日は、④15時の上映は行いませんのでご注意ください。

3. 上映時間及び観覧料について

区分	上映時間	上映作品	観覧料()は30名以上の団体料金	
			大人	小人(中学生以下)
1	10:00～10:47(47分)	発見！南極に恐竜がいた！(4K3D)	800円(640円)	400円(320円)
2	11:30～12:11(41分)	ダイナソー・アライブ！(2K3D)	700円(560円)	300円(240円)
3	13:30～14:17(47分)	発見！南極に恐竜がいた！(4K3D)	800円(640円)	400円(320円)
4	15:00～15:45(45分)	発見！南極に恐竜がいた(4K2D)	600円(480円)	200円(160円)
【注意】ナイトZOO開催日は、ナイトZOO準備のため、第4回の上映は行いません。				
5	18:00～18:47(47分)	発見！南極に恐竜がいた！(4K3D)	800円(640円)	400円(320円)

※10時、11時30分、13時30分、15時の上映については、年間優待券、ほの国こどもパスポート、各種優待による割引を使うことができます。

※18時の上映については(ナイトZOO開催日)年間優待券の利用は可能ですが、ほの国こどもパスポート、各種優待による割引は使えません。

4. 定員について

新型コロナウイルス感染防止対策のため、各回定員は150名(通常は300名)です。

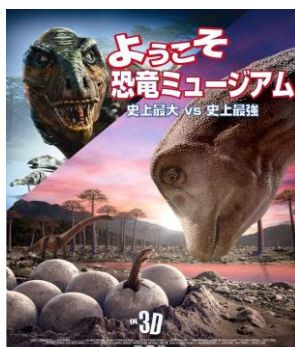
5. 感染防止対策の徹底について

(1) ①受付スタッフのマスク着用、②受付に防護シートの設置、③座席及び3Dメガネの消毒、④館内の定期的な換気などを徹底します。

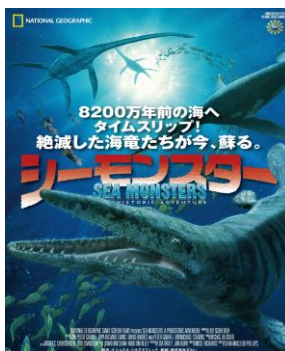
(2) 来館の皆様におきましても、マスクの着用、咳エチケット、入場の際のアルコール消毒、豊橋市新型コロナ通知システムのご利用、ご登録にご協力をお願いします。

6. 令和3年1月30日以降の上映予定番組について

※上映時間、上映回数等は改めてお知らせします。



日本初公開
ようこそ恐竜ミュージアム (仮題)
4 K3D 版、4 K2D 版
1/30～6/19 (予定)



シーモンスター
4 K3D 版
1/30～3/19 (予定)



オーシャン
4 K2D 版
3/20～6/19 (予定)

7. 春休みには、期間限定でアニメ作品を大型映像で上映予定

※上映作品、時期等は改めてお知らせします。