



守りを極める建物づくり！先人の教えと科学データで地震に攻め勝つ

株式会社 アプリー

電話番号：0532-29-6490

担当者：飯田

主要業務：企画業

ホームページ：只今専用サイト制作中

目指すゴール



守り方に徹した先人たち

お城は守りに徹して築かれました。敵の攻めから守るため地形を読みました。今の時代敵は来ません。しかし地震災害が来ます。攻め勝つには「読み」が必要です。

地震の攻めに勝つ法則

震度6強の地震が発生。しかし、人も家も無傷だった事例があります。

そこには法則がありました。家づくりの前に、法則を知ることです。

土台が運命を分ける

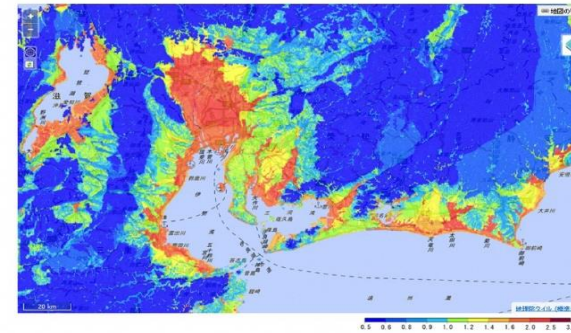
2017年放送 NHKスペシャル「大地震あなたの家は大丈夫？」。地盤の支える力と

被災の因果関係が解明されました。揺れの増幅をデータ化し予測が可能です。

発信と仲介 データ解析診断器、地盤の対策方法、建設業者を仲介します。



■地盤が揺れやすいと地震時の建物の揺れが増幅



1098件中0件
3.11東日本大震災被害

SDGsの取組み紹介

ゴール 1 1

地面を状況をデータ化し読む。必要な対策を施す。データを元にした予測と対策が有効です。2020年より当活動の前進として730運動を行ってきました。取組みとして、市民、防災専門家、住宅業者を一同に募りイベントを開催。内容は市民の防災紙芝居の講演。講師による防災講演。その後、皆でディスカッションをし親交を深めました。今後は、企業やその社員の家づくりのサポート（診断・対策方法提案・建築業者などを仲介）を行います。（只今サイト制作中）

左：防災サミット
開催の記事

右上：市民の
防災紙芝居

右下：風呂敷の
防災リュック

